

Dezentrale Standorte zur Ausleihe

Neben der zentralen Testothek im Amt für Schulische Bildung wurden mehrere dezentrale Standorte, verteilt über das Stadtgebiet, eingerichtet.

Bitte wenden Sie sich zur Ausleihe an die entsprechende Schule.

GGs Mevissenstraße

Ansprechpartner: Herr Brühl
Adresse: Mevissenstr. 19, 47228 Duisburg
Telefon: 02065-702244
E-Mail: ggs.mevissenstr@stadt-duisburg.de
Bestand: SON-R 6-40

Schulverbund Lauenburger Allee

Ansprechpartnerin: Frau Vortmeier, Frau Pakulat
Adresse: Lauenburger Allee 17, 47269 Duisburg
Telefon: 0203-760778
E-Mail: ggs.lauenburgerallee@stadt-duisburg.de
Bestand: SON-R 6-40

KGS Barbaraschule

Ansprechpartner*in: Herr Gerste, Frau Jansen
Adresse: Gartenstr. 110, 47167 Duisburg
Telefon: 0203-586476
E-Mail: kgs.barbaraschule@stadt-duisburg.de
Bestand: SON-R 6-40



GES Globus am Dellplatz

Ansprechpartnerin: Frau Depke
Adresse: Gitschiner Str. 107, 47053 Duisburg
Telefon: 0203-63122
E-Mail: u.depke@ge-globus.de
Bestand: SON-R 6-40

Ansprechpartner: Herr Henkel
Adresse: Gottfried-Könzgen-Str. 3, 47051 Duisburg
Telefon: 0203-286490
E-Mail: i.henkel@ge-globus.de
Bestand: IDS 2

GES Walsum

Ansprechpartner: Herr Lamm
Adresse: Waldstr., 47179 Duisburg
(Dependance 5/6)
E-Mail: dirk.lamm@ge-walsum.de
Bestand: SON-R 6-40

GES Lise – Meitner

Ansprechpartner*in: Frau Sprenger (Sekretariat),
Herr Breuer, Herr Nolte
Adresse: Ulmenstraße 38, 47229 Duisburg
(Dependance)
Telefon: 02065-892020
E-Mail: Jutta.sprenger@lmgrhl.de,
david.breuer@lmgrhl.de,
amir.nolte@lmgrhl.de

Informationen

zu den Testverfahren erhalten Sie über die Regionalen Inklusionsfachberater*innen und Inklusionskoordinatoren*innen im Schulamt:

Ina Birk, 0203/283-4901, i.birk@stadt-duisburg.de,
Kolja Bicker, 0203/283-3638, k.bicker@stadt-duisburg.de,
Michael Bachmann, 0203/283-8120, m.bachmann@stadt-duisburg.de,
Karen Lempert, k.lempert@stadt-duisburg.de



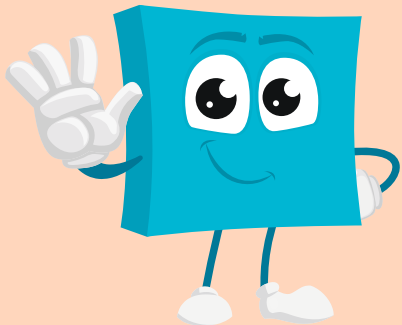
Amt für
Schulische Bildung

DUISBURG
am Rhein

Bestand der Testothek im Amt für Schulische Bildung

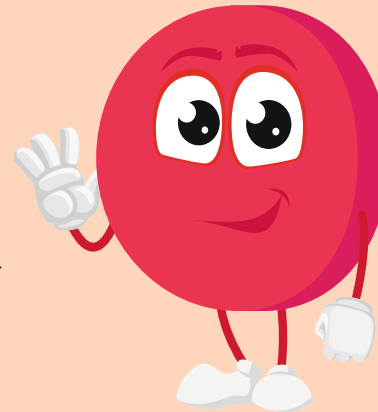
Die Testothek im Amt für Schulische Bildung stellt Ihnen für die Diagnostik (Feststellungs- und Prozessdiagnostik) aktuelle Testverfahren aus den Bereichen Kognition, Emotionale und Soziale Entwicklung sowie Sprache zur Ausleihe zur Verfügung:

- ✗ CFT 1-R, Grundintelligenztest Skala 1 – Revision
- ✗ CFT 20-R, Grundintelligenztest Skala 2 – Revision (CFT 20-R) mit Wortschatztest (WS) und Zahlenfolgentest (ZF) – Revision (WS/ZF-R)
- ✗ ELFE 2, Ein Leseverständnistest für Erst- bis Siebtklässler – Version II
- ✗ EMK 3-6, Inventar zur Erfassung emotionaler Kompetenzen bei Drei- bis Sechsjährigen
- ✗ FEEL-KJ, Fragebogen zur Erhebung der Emotionsregulation bei Kindern und Jugendlichen
- ✗ FEES 1-2, Fragebogen zur Erfassung emotionaler und sozialer Schulerfahrungen von Grundschulkindern erster und zweite Klasse
- ✗ FEES 3-4, Fragebogen zur Erfassung emotionaler und sozialer Schulerfahrungen von Grundschulkindern dritte und vierte Klasse
- ✗ HRT 1-4, Heidelberger Rechentest, Erfassung mathematischer Basiskompetenzen im Grundschulalter



- ✗ HSP, Hamburger Schreibprobe (versch. Versionen: HSP 1+, HSP 2, HSP 3, HSP 4-5, HSP 5-10B, HSP 5-10EK, HSP 5-6, HSP 7-8, HSP 9-10)

- ✗ IDS2, Intelligence and Development Scales – 2, Intelligenz- und Entwicklungsskalen für Kinder und Jugendliche
- ✗ ISK, Inventar sozialer Kompetenzen
- ✗ KABC-II, Kaufman – Assessment battery for children – second edition
- ✗ LSL, Lehrereinschätzung für Sozial- und Lernverhalten
- ✗ MSVK, Marburger Sprachverständnistest für Kinder
- ✗ PFK 9-14 Persönlichkeitsfragebogen für Kinder zwischen 9 und 14 Jahren
- ✗ RZD 2-8, Rechenfertigkeiten- und Zahlenverarbeitungs-Diagnostikum für die 2. bis 8. Klasse
- ✗ SET 5-10, Sprachstandserhebungstest für Kinder im Alter zwischen 5 und 10 Jahren
- ✗ SLS 2-9, Salzburger Lese-Screening für die Schulstufen 2-9
- ✗ SON - R 2-8, Non-verbaler Intelligenztest
- ✗ SON-R 6-40, Non-verbaler Intelligenztest (2x)
- ✗ Test d2 – Aufmerksamkeits-Belastungs-Test
- ✗ VSK, Verhaltensskalen für das Kindergartenalter
- ✗ WNV, Wechsler Nonverbal Scale of Ability



Ausleihablauf und Regularien

Zur Ausleihe wenden Sie sich bitte an die Kommunale Inklusionskoordination:

testothek@stadt-duisburg.de

- ✗ Bitte teilen Sie Ihren Ausleihwunsch ausschließlich per Mail mit.
- ✗ Nennen Sie den gewünschten Ausleihzeitraum (i.d.R. eine Woche), die gewünschten Tests und die Anzahl der Testungen.
- ✗ Sie erhalten eine Rückmeldung per Mail.
- ✗ Bitte geben Sie aber auch eine Telefonnummer für eventuelle Rückfragen an.

Es ist zwingend erforderlich im Rahmen der Reservierung einen festen Abhol- und Rückgabetermin zu vereinbaren und diese Termine einzuhalten.

Bitte achten Sie bei der Rückgabe auf die Vollständigkeit der Koffer und geben Sie Verluste umgehend an.



Anregungen

Gerne nehmen wir Anregungen zur Ausweitung der Testothek entgegen.

E-Mail-Adresse: testothek@stadt-duisburg.de