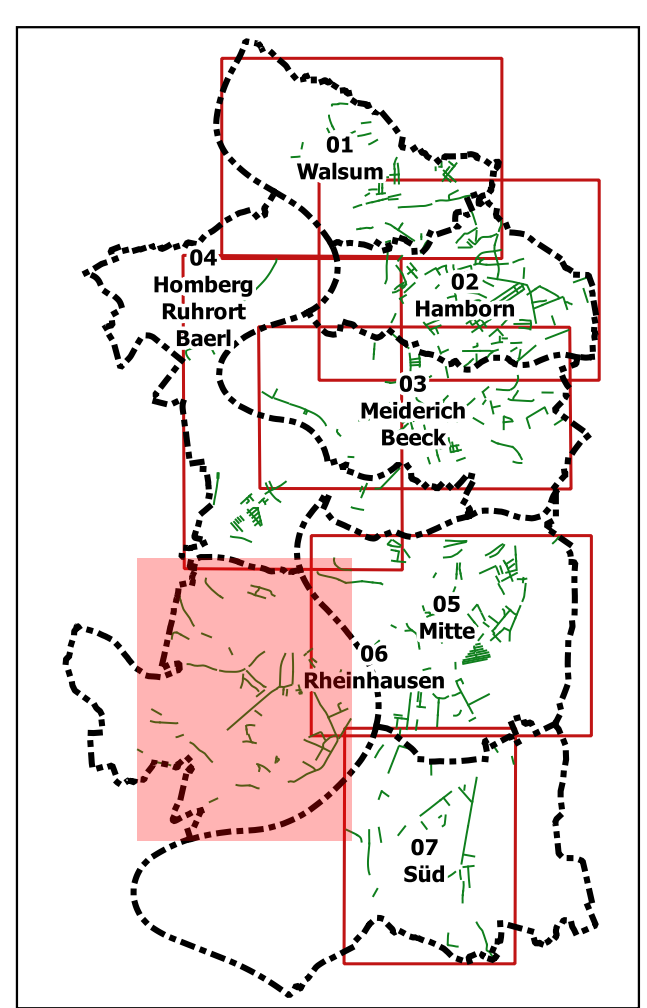


# Geschützte Alleen in Duisburg Bezirk Rheinhausen

- Zeitraum Handlungsempfehlung**
- kein Handlungsbedarf
  - kurzfristig
  - mittelfristig
  - langfristig
- Maßnahmen**
- keine Maßnahme
  - Entnahme
  - Ersatz
  - Umbau
  - kein Alleencharakter
- Alleenschutz aufheben  
nicht kartiert (keine Straßenbäume der Stadt Duisburg betroffen)

AL-DU-xxxx  
Straße  
1  
Alleen-Kennung gemäß LINFOS  
Straßenbezeichnung  
Kollektivnummer

----- Bezirks-/Stadtgrenze



0 250 500 750 1000 m

Auftraggeber



Umweltamt der Stadt Duisburg  
Friedrich-Wilhelm-Straße 96  
47051 Duisburg

Auftragnehmer

Der gesunde Baum?  
Sachverständigenbüro Dr. Jürgen Kutschidt  
in Zusammenarbeit mit  
DANIELZIK LEUCHTER + PARTNER  
Landschaftsarchitekten mbB



Landschaftsarchitekten mbB  
Menzelstraße 43  
47053 Duisburg  
Fax 0203 466599  
Fax 4207851  
info@landschaft.de  
www.dl-landschaft.de



Sachverständigenbüro Dr. Jürgen Kutschidt  
Hochstraße 16  
47191 Tönisvorst  
Fax 0203 4207850  
Fax 4207851  
kutschidt@arcor.de  
www.dergesundebaum.de

Projekt / Planinhalt

"Geschützte Alleen Duisburg" -  
Bestandssicherung, Ergänzung und kontinuierlicher Umbau

Handlungsempfehlungen und -zeiträume  
Bezirk Rheinhausen

Maßstab  
1:6.500

Datum  
[29.04.2022]



Alleeform:  
Baumartenverteilung:  
Hauptbaumart:  
Nebenbaumart(en):  
Pflanzschema:  
Vollständigkeit:  
Kronendach:  
Bemerkung:

Einfache Allee  
gleichartig  
Tilia cordata  
-  
regelmäßig  
lückenlos / wenig Lücken  
bedeckt  
-

Entwicklungsphase(n):  
Vitalität:  
Baumart am Standort kritisch:

-  
-  
-

Querschnittsprofil:  
Ausstattung:  
Baumscheibe:  
Belagschäden:

-

- ☐ Gehweg besonders schmal /  
teilweise nicht nutzbar  
☐ offensichtlich störende Infrastruktur

auffällige Schäden an den Bäumen:  
Bemerkung Schäden / Schädlinge:

-  
-

**Zukunftswürdigkeit:**  
**Zeitraum Handlungsempfehlung:**

-

**Zukunftsfähigkeit:**  
**Maßnahme:**

Bemerkung:

-

zusätzliche Maßnahmen:

-

Fazit:

Nicht relevant, da keine städtischen Bäume laut Kataster

Alleeform: Einfache Allee  
Baumartenverteilung: gleichartig  
Hauptbaumart: Tilia cordata  
Nebenbaumart(en): -  
Pflanzschema: regelmäßig  
Vollständigkeit: lückenlos / wenig Lücken  
Kronendach: bedeckt  
Bemerkung: -

Entwicklungsphase(n): Jugendphase, Reifephase  
Vitalität: gesund  
Baumart am Standort kritisch: -

Querschnittsprofil: Q3 (6-10m)  
Ausstattung: -  
Baumscheibe: gut  
Belagschäden: kaum

- ☐ Gehweg besonders schmal / teilweise nicht nutzbar
- ☐ offensichtlich störende Infrastruktur

auffällige Schäden an den Bäumen: -  
Bemerkung Schäden / Schädlinge: -

**Zukunftswürdigkeit:** 1 - sehr gut  
**Zeitraum Handlungsempfehlung:** kein Handlungsbedarf

**Zukunftsfähigkeit:** 1 - sehr gut  
**Maßnahme:** keine

Bemerkung: -

zusätzliche Maßnahmen: -

**Fazit:** Lückenlose, gleichalte Allee aus Linden mit schönem Tunneleffekt der Kronen.



Alleeform: Einfache Allee  
Baumartenverteilung: gleichartig  
Hauptbaumart: Liquidambar styraciflua  
Nebenbaumart(en): Acer saccharinum  
Pflanzschema: unregelmäßig  
Vollständigkeit: lückenhaft  
Kronendach: offen  
Bemerkung: Erziehungsschnitt notwendig

Entwicklungsphase(n): Jugendphase, Reifephase  
Vitalität: gesund  
Baumart am Standort kritisch: -

Querschnittsprofil: Q3 (6-10m)  
Ausstattung: Pfosten  
Baumscheibe: mittel  
Belagschäden: keine

- ☐ Gehweg besonders schmal / teilweise nicht nutzbar
- ☐ offensichtlich störende Infrastruktur

auffällige Schäden an den Bäumen: -  
Bemerkung Schäden / Schädlinge: -

**Zukunftswürdigkeit:** 2 - gut  
**Zeitraum Handlungsempfehlung:** kein Handlungsbedarf

**Zukunftsfähigkeit:** 1 - sehr gut  
**Maßnahme:** keine

Bemerkung: -

zusätzliche Maßnahmen: leere Baumstandorte bepflanzen, Standortverbesserung

**Fazit:** Gut gestaltete, junge Amberbaumallee. Erhalt und Ergänzung durch Standortverbesserungen (größere Baumscheiben) und neue Baumstandorte.





Alleeform: Einfache Allee  
Baumartenverteilung: gleichartig  
Hauptbaumart: Acer pseudoplatanus  
Nebenbaumart(en): Acer platanoides  
Pflanzschema: regelmäßig  
Vollständigkeit: lückenlos / wenig Lücken  
Kronendach: bedeckt  
Bemerkung: -

Entwicklungsphase(n): Jugendphase, Reifephase  
Vitalität: absterbend  
Baumart am Standort kritisch: ja - Berg-Ahorn

Querschnittsprofil: Q1 (3-4m)  
Ausstattung: -  
Baumscheibe: schlecht  
Belagschäden: keine

- ☐ Gehweg besonders schmal / teilweise nicht nutzbar
- ☐ offensichtlich störende Infrastruktur

auffällige Schäden an den Bäumen: -  
Bemerkung Schäden / Schädlinge: -

**Zukunftswürdigkeit:**  
**Zeitraum Handlungsempfehlung:**

**2 - gut**  
**mittelfristig**

**Zukunftsfähigkeit:**  
**Maßnahme:**

**4 - ausreichend**  
**Umbau**

Bemerkung: Berg-Ahorn durch andere, mittelgroße Baumart ersetzen (gem. Baumartenliste). Geringere Pflanzabstände, größere Baumscheiben vorsehen.

zusätzliche Maßnahmen: -

**Fazit:** Ahornallee mit Vitalitätseinbußen. Optimierung durch Baumartenwechsel und bessere Standorte.





Alleeform: Einfache Allee  
Baumartenverteilung: gleichartig  
Hauptbaumart: Acer pseudoplatanus  
Nebenbaumart(en): -  
Pflanzschema: regelmäßig  
Vollständigkeit: stark lückenhaft  
Kronendach: offen  
Bemerkung: massive Konkurrenz aus Gehölzbestand an Südseite

Entwicklungsphase(n): Reifephase, Alterungsphase  
Vitalität: kränkelnd  
Baumart am Standort kritisch: ja - Bergahorn

Querschnittsprofil: Q4 (>10m)  
Ausstattung: -  
Baumscheibe: gut  
Belagschäden: keine

- ☐ Gehweg besonders schmal / teilweise nicht nutzbar
- ☐ offensichtlich störende Infrastruktur

auffällige Schäden an den Bäumen: -  
Bemerkung Schäden / Schädlinge: -

**Zukunftswürdigkeit:**  
**Zeitraum Handlungsempfehlung:**

**3 - befriedigend**  
**mittelfristig**

**Zukunftsfähigkeit:**  
**Maßnahme:**

**4 - ausreichend**  
**Umbau**

Bemerkung: Bergahorn durch andere mittel-/großkronige Baumart ersetzen und Standorte ergänzen. Konkurrenzgehölze zurücknehmen.

zusätzliche Maßnahmen: ergänzende Standorte schaffen

Fazit: Ahornallee mit Optimierungsbedarf: Kranke Bäume und Fehlstellen ersetzen.





Alleeform: Einfache Allee  
Baumartenverteilung: gleichartig  
Hauptbaumart: Acer pseudoplatanus  
Nebenbaumart(en): -  
Pflanzschema: regelmäßig  
Vollständigkeit: lückenhaft  
Kronendach: bedeckt  
Bemerkung: -

Entwicklungsphase(n): Reifephase  
Vitalität: kränkelnd  
Baumart am Standort kritisch: -

Querschnittsprofil: Q2 (4-6m)  
Ausstattung: -  
Baumscheibe: mittel  
Belagschäden: keine

- ☐ Gehweg besonders schmal / teilweise nicht nutzbar
- ☐ offensichtlich störende Infrastruktur

auffällige Schäden an den Bäumen: -  
Bemerkung Schäden / Schädlinge: -

**Zukunftswürdigkeit:**  
**Zeitraum Handlungsempfehlung:**

**2 - gut**  
**mittelfristig**

**Zukunftsfähigkeit:**  
**Maßnahme:**

**4 - ausreichend**  
**Ersatz**

Bemerkung: Bergahorn durch andere mittelgroße Baumart ersetzen und Lücken im Bestand schließen.

zusätzliche Maßnahmen: leere Baumstandorte bepflanzen

Fazit: Ahornallee mit Optimierungsbedarf: Kranke Bäume und Fehlstellen ersetzen. Anfahrerschutz nachrüsten.





Alleeform: Einfache Allee  
Baumartenverteilung: gleichartig  
Hauptbaumart: Aesculus hippocastanum  
Nebenbaumart(en): Aesculus carnea, Robinia pseudoacacia, Tilia cordata  
Pflanzschema: regelmäßig  
Vollständigkeit: lückenlos / wenig Lücken  
Kronendach: offen  
Bemerkung: -

Entwicklungsphase(n): Jugendphase, Reifephase, Alterungsphase, mit Nachpflanzungen  
Vitalität: kränkelnd  
Baumart am Standort kritisch: ja - Roßkastanie, Nachpflanzungen

Querschnittsprofil: Q3 (6-10m)  
Ausstattung: -  
Baumscheibe: gut  
Belagschäden: mittel

- ☐ Gehweg besonders schmal / teilweise nicht nutzbar
- ☐ offensichtlich störende Infrastruktur

auffällige Schäden an den Bäumen: Schädlinge / Schadpilze, viele Anfahrtschäden  
Bemerkung Schäden / Schädlinge: Befall mit Miniermotte  
viele Anfahrtschäden

**Zukunftswürdigkeit:**  
**Zeitraum Handlungsempfehlung:**

**2 - gut**  
**mittelfristig**

**Zukunftsfähigkeit:**  
**Maßnahme:**

**5 - mangelhaft**  
**Umbau**

Bemerkung: Kranke Roßkastanien und Robinien durch andere Baumart ersetzen (gem. Baumartenliste). Im Bereich der Geschäftszeile Baumscheiben entsiegeln.

zusätzliche Maßnahmen: Standortverbesserung, Belagsschäden beheben

Fazit: Lange Allee mit wichtiger Begrünungsfunktion. Baumarten krankheitsanfällig und damit nur eingeschränkt zukunftsfähig. Sukzessive Austausch vornehmen.





Alleeform: Doppelallee  
Baumartenverteilung: gleichartig  
Hauptbaumart: Tilia cordata  
Nebenbaumart(en): -  
Pflanzschema: regelmäßig  
Vollständigkeit: lückenlos / wenig Lücken  
Kronendach: bedeckt  
Bemerkung: teilweise dreireihig

Entwicklungsphase(n): Reifephase  
Vitalität: gesund  
Baumart am Standort kritisch: -

Querschnittsprofil: Q4 (>10m)  
Ausstattung: -  
Baumscheibe: gut  
Belagschäden: kaum

- ☐ Gehweg besonders schmal / teilweise nicht nutzbar
- ☐ offensichtlich störende Infrastruktur

auffällige Schäden an den Bäumen: -  
Bemerkung Schäden / Schädlinge: -

**Zukunftswürdigkeit:** 1 - sehr gut  
**Zeitraum Handlungsempfehlung:** kein Handlungsbedarf

**Zukunftsfähigkeit:** 1 - sehr gut  
**Maßnahme:** keine

Bemerkung: -

zusätzliche Maßnahmen: -

**Fazit:** Lückenlose, gleichalte Allee aus Linden mit schönem Tunneleffekt der Kronen.





Alleeform: Einfache Allee  
Baumartenverteilung: gleichartig  
Hauptbaumart: Tilia cordata  
Nebenbaumart(en): Tilia tomentosa  
Pflanzschema: regelmäßig  
Vollständigkeit: lückenlos / wenig Lücken  
Kronendach: bedeckt  
Bemerkung: teilweise Dichtstand

Entwicklungsphase(n): Jugendphase, Reifephase  
Vitalität: gesund  
Baumart am Standort kritisch: -

Querschnittsprofil: Q1 (3-4m)  
Ausstattung: -  
Baumscheibe: schlecht  
Belagschäden: kaum

- ☐ Gehweg besonders schmal / teilweise nicht nutzbar
- ☐ offensichtlich störende Infrastruktur

auffällige Schäden an den Bäumen: -  
Bemerkung Schäden / Schädlinge: -

**Zukunftswürdigkeit:** 2 - gut  
**Zeitraum Handlungsempfehlung:** kein Handlungsbedarf

**Zukunftsfähigkeit:** 2 - gut  
**Maßnahme:** keine

Bemerkung: -

zusätzliche Maßnahmen: Standortverbesserung

**Fazit:** Lindenallee mit Optimierungbedarf bei Standorten und Pflanzabständen. Durchgehende Pflanzstreifen und Anfahrschutz herstellen. Einzelne Bäume mit Dichtstand bei Ausfall nicht ersetzen.





Alleeform: Einfache Allee  
Baumartenverteilung: gleichartig  
Hauptbaumart: Tilia cordata  
Nebenbaumart(en): Tilia tomentosa  
Pflanzschema: regelmäßig  
Vollständigkeit: lückenlos / wenig Lücken  
Kronendach: bedeckt  
Bemerkung: -

Entwicklungsphase(n): Reifephase  
Vitalität: gesund  
Baumart am Standort kritisch: -

Querschnittsprofil: Q2 (4-6m)  
Ausstattung: -  
Baumscheibe: mittel  
Belagschäden: mittel

- ☐ Gehweg besonders schmal / teilweise nicht nutzbar
- ☐ offensichtlich störende Infrastruktur

auffällige Schäden an den Bäumen: -  
Bemerkung Schäden / Schädlinge: -

**Zukunftswürdigkeit:** 1 - sehr gut  
**Zeitraum Handlungsempfehlung:** kein Handlungsbedarf  
Bemerkung: Pflanzstreifen schaffen.

**Zukunftsfähigkeit:** 1 - sehr gut  
**Maßnahme:** keine

zusätzliche Maßnahmen: Standortverbesserung

**Fazit:** Fast lückenlose, gleichalte Allee aus Linden, wertet das Straßenbild positiv auf.





Alleeform: Einfache Allee  
Baumartenverteilung: gleichartig  
Hauptbaumart: Tilia cordata  
Nebenbaumart(en): Tilia tomentosa  
Pflanzschema: regelmäßig  
Vollständigkeit: lückenlos / wenig Lücken  
Kronendach: bedeckt  
Bemerkung: Pflegeschnitt sinnvoll

Entwicklungsphase(n): Reifephase, mit Nachpflanzungen  
Vitalität: gesund  
Baumart am Standort kritisch: -

Querschnittsprofil: Q3 (6-10m)  
Ausstattung: -  
Baumscheibe: gut  
Belagschäden: keine

- ☐ Gehweg besonders schmal / teilweise nicht nutzbar
- ☐ offensichtlich störende Infrastruktur

auffällige Schäden an den Bäumen: -  
Bemerkung Schäden / Schädlinge: -

**Zukunftswürdigkeit:** 1 - sehr gut  
**Zeitraum Handlungsempfehlung:** kein Handlungsbedarf

**Zukunftsfähigkeit:** 1 - sehr gut  
**Maßnahme:** keine

Bemerkung: -

zusätzliche Maßnahmen: -

**Fazit:** Erhaltenswerte Lindenallee. Straße wurde jüngst saniert.





Alleeform: Einfache Allee  
Baumartenverteilung: gleichartig  
Hauptbaumart: Tilia cordata  
Nebenbaumart(en): -  
Pflanzschema: regelmäßig  
Vollständigkeit: lückenhaft  
Kronendach: offen  
Bemerkung: -

Entwicklungsphase(n): Reifephase, mit Nachpflanzungen  
Vitalität: gesund  
Baumart am Standort kritisch: -

Querschnittsprofil: Q3 (6-10m)  
Ausstattung: -  
Baumscheibe: gut  
Belagschäden: keine

- ☐ Gehweg besonders schmal / teilweise nicht nutzbar
- ☐ offensichtlich störende Infrastruktur

auffällige Schäden an den Bäumen: -  
Bemerkung Schäden / Schädlinge: -

**Zukunftswürdigkeit:** 1 - sehr gut  
**Zeitraum Handlungsempfehlung:** kein Handlungsbedarf

**Zukunftsfähigkeit:** 1 - sehr gut  
**Maßnahme:** keine

Bemerkung: -

zusätzliche Maßnahmen: -

**Fazit:** Besonders gut gestaltete Lindenallee.





Alleeform: Einfache Allee  
Baumartenverteilung: gleichartig  
Hauptbaumart: Acer platanoides 'Globosum'  
Nebenbaumart(en): -  
Pflanzschema: regelmäßig  
Vollständigkeit: lückenlos / wenig Lücken  
Kronendach: bedeckt  
Bemerkung: Kronenform etwas verwachsen, Schnitt erforderlich

Entwicklungsphase(n): Reifephase  
Vitalität: gesund  
Baumart am Standort kritisch: -

Querschnittsprofil: Q2 (4-6m)  
Ausstattung: -  
Baumscheibe: mittel  
Belagschäden: keine

- ☐ Gehweg besonders schmal / teilweise nicht nutzbar
- ☐ offensichtlich störende Infrastruktur

auffällige Schäden an den Bäumen: eingefaulte Astungswunden  
Bemerkung Schäden / Schädlinge: -

**Zukunftswürdigkeit:** 1 - sehr gut  
**Zeitraum Handlungsempfehlung:** kein Handlungsbedarf

**Zukunftsfähigkeit:** 2 - gut  
**Maßnahme:** keine

Bemerkung: -

zusätzliche Maßnahmen: Standortverbesserung

**Fazit:** Die lückenlose, gleichalte Allee aus Spitzahornen wertet das Straßenbild positiv auf.





Alleeform: Einfache Allee  
Baumartenverteilung: gleichartig  
Hauptbaumart: Platanus acerifolia  
Nebenbaumart(en): -  
Pflanzschema: unregelmäßig  
Vollständigkeit: lückenlos / wenig Lücken  
Kronendach: bedeckt  
Bemerkung: -

Entwicklungsphase(n): Reifephase, Alterungsphase  
Vitalität: gesund  
Baumart am Standort kritisch: -

Querschnittsprofil: Q3 (6-10m)  
Ausstattung: -  
Baumscheibe: mittel  
Belagschäden: stark

- ☐ Gehweg besonders schmal / teilweise nicht nutzbar
- ☐ offensichtlich störende Infrastruktur

auffällige Schäden an den Bäumen: -  
Bemerkung Schäden / Schädlinge: -

**Zukunftswürdigkeit:** 2 - gut  
**Zeitraum Handlungsempfehlung:** kein Handlungsbedarf  
Bemerkung: -

**Zukunftsfähigkeit:** 1 - sehr gut  
**Maßnahme:** keine

zusätzliche Maßnahmen: Standortverbesserung

**Fazit:** Wirkungsvolle Platanenallee. Teilweise Dichtstand, bei Vitalitätseinbußen nicht jeden ausfallenden Baum ersetzen.  
hoher Pflegeaufwand: Massaria





Alleeform: Einfache Allee  
Baumartenverteilung: gleichartig  
Hauptbaumart: Platanus acerifolia  
Nebenbaumart(en): -  
Pflanzschema: regelmäßig  
Vollständigkeit: lückenlos / wenig Lücken  
Kronendach: bedeckt  
Bemerkung: -

Entwicklungsphase(n): Reifephase, Alterungsphase  
Vitalität: gesund  
Baumart am Standort kritisch: -

Querschnittsprofil: Q4 (>10m)  
Ausstattung: -  
Baumscheibe: gut  
Belagschäden: kaum

- ☐ Gehweg besonders schmal / teilweise nicht nutzbar  
☐ offensichtlich störende Infrastruktur

auffällige Schäden an den Bäumen: -  
Bemerkung Schäden / Schädlinge: -

**Zukunftswürdigkeit:** 1 - sehr gut  
**Zeitraum Handlungsempfehlung:** kein Handlungsbedarf

**Zukunftsfähigkeit:** 1 - sehr gut  
**Maßnahme:** keine

Bemerkung: -

zusätzliche Maßnahmen: -

**Fazit:** Platanenallee entlang des Fußwegs mit gutem Platzangebot für zukunftsfähige Entwicklung. Schöne Tunnelwirkung der Kronen.  
hoher Pflegeaufwand: Massaria





☒ kein Alleencharakter

Alleeform: Einfache Allee  
Baumartenverteilung:  
Hauptbaumart:  
Nebenbaumart(en): -  
Pflanzschema: unregelmäßig  
Vollständigkeit: lückenlos / wenig Lücken  
Kronendach: bedeckt  
Bemerkung: -

Entwicklungsphase(n): -  
Vitalität:  
Baumart am Standort kritisch: -

Querschnittsprofil:  
Ausstattung: -  
Baumscheibe:  
Belagschäden:

- ☐ Gehweg besonders schmal /  
teilweise nicht nutzbar  
☐ offensichtlich störende Infrastruktur

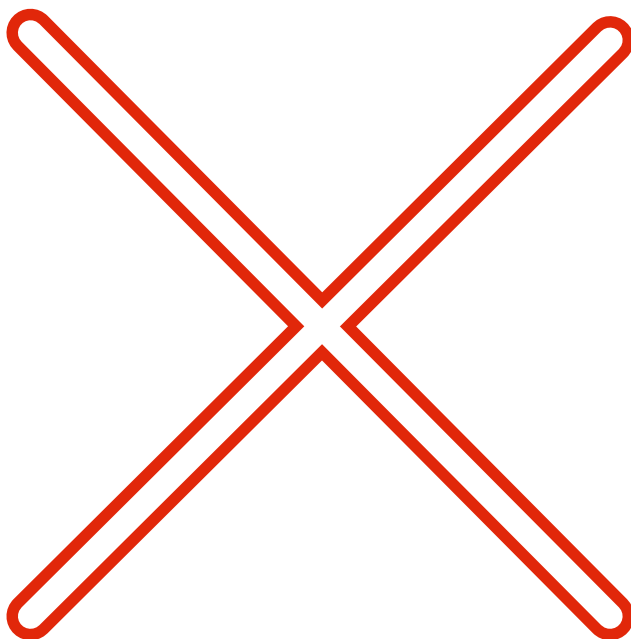
auffällige Schäden an den Bäumen: -  
Bemerkung Schäden / Schädlinge: -

**Zukunftswürdigkeit:**  
**Zeitraum Handlungsempfehlung:** -  
Bemerkung: -

**Zukunftsfähigkeit:**  
**Maßnahme:** Alleenschutz aufheben

zusätzliche Maßnahmen: -

Fazit: Keine Bäume im Kataster und keine Bäume vor Ort. Keine Pflanzungen möglich.





Alleeform: Einfache Allee  
Baumartenverteilung: gleichartig  
Hauptbaumart: Platanus acerifolia  
Nebenbaumart(en): -  
Pflanzschema: regelmäßig  
Vollständigkeit: lückenlos / wenig Lücken  
Kronendach: bedeckt  
Bemerkung: -

Entwicklungsphase(n): Reifephase, Alterungsphase  
Vitalität: gesund  
Baumart am Standort kritisch: -

Querschnittsprofil: Q4 (>10m)  
Ausstattung: -  
Baumscheibe: gut  
Belagschäden: kaum

- ☐ Gehweg besonders schmal / teilweise nicht nutzbar
- ☐ offensichtlich störende Infrastruktur

auffällige Schäden an den Bäumen: -  
Bemerkung Schäden / Schädlinge: -

**Zukunftswürdigkeit:**  
**Zeitraum Handlungsempfehlung:**

**1 - sehr gut**  
**kein Handlungsbedarf**

**Zukunftsfähigkeit:**  
**Maßnahme:** **1 - sehr gut**  
**keine**

Bemerkung: Verlängerung der Allee nach Osten anstreben.

zusätzliche Maßnahmen: ergänzende Standorte schaffen

Fazit: Historischer Bestand an Platanen entlang des Fußwegs, sehr dicht stehend.  
hoher Pflegeaufwand: Dichtstand, Massaria





Alleeform: Einfache Allee  
Baumartenverteilung: gleichartig  
Hauptbaumart: Platanus acerifolia  
Nebenbaumart(en): -  
Pflanzschema: regelmäßig  
Vollständigkeit: lückenlos / wenig Lücken  
Kronendach: bedeckt  
Bemerkung: -

Entwicklungsphase(n): Reifephase, Alterungsphase  
Vitalität: gesund  
Baumart am Standort kritisch: -

Querschnittsprofil: Q3 (6-10m)  
Ausstattung: -  
Baumscheibe: mittel  
Belagschäden: kaum

- ☐ Gehweg besonders schmal / teilweise nicht nutzbar
- ☐ offensichtlich störende Infrastruktur

auffällige Schäden an den Bäumen: -  
Bemerkung Schäden / Schädlinge: -

**Zukunftswürdigkeit:** 1 - sehr gut  
**Zeitraum Handlungsempfehlung:** kein Handlungsbedarf

**Zukunftsfähigkeit:** 1 - sehr gut  
**Maßnahme:** keine

Bemerkung: -

zusätzliche Maßnahmen: Standortverbesserung

**Fazit:** Wirkungsvolle Platanenallee, teilweise mit Dichtstand. Bei Vitalitätseinbußen nicht jeden ausfallenden Baum ersetzen.





Alleeform: Einfache Allee  
Baumartenverteilung: gleichartig  
Hauptbaumart: Platanus acerifolia  
Nebenbaumart(en): -  
Pflanzschema: regelmäßig  
Vollständigkeit: lückenlos / wenig Lücken  
Kronendach: bedeckt  
Bemerkung: Konkurrenzgehölze

Entwicklungsphase(n): Reifephase  
Vitalität: gesund  
Baumart am Standort kritisch: -

Querschnittsprofil: Q4 (>10m)  
Ausstattung: -  
Baumscheibe: gut  
Belagschäden: mittel

- ☐ Gehweg besonders schmal / teilweise nicht nutzbar
- ☐ offensichtlich störende Infrastruktur

auffällige Schäden an den Bäumen: -  
Bemerkung Schäden / Schädlinge: -

**Zukunftswürdigkeit:** 1 - sehr gut  
**Zeitraum Handlungsempfehlung:** kein Handlungsbedarf

**Zukunftsfähigkeit:** 2 - gut  
**Maßnahme:** keine

Bemerkung: -

zusätzliche Maßnahmen: -

**Fazit:** Wirkungsvolle Platanenallee. Teilweise Dichtstand bzw. Schrägstand. Konkurrenzgehölze reduzieren, nicht jeden Baum bei Ausfall ersetzen. hoher Pflegeaufwand: Massaria





Alleeform:  
Baumartenverteilung:  
Hauptbaumart:  
Nebenbaumart(en):  
Pflanzschema:  
Vollständigkeit:  
Kronendach:  
Bemerkung:

Einfache Allee  
gleichartig  
Fraxinus spec.  
Betula pendula  
unregelmäßig  
lückenhaft  
offen  
-

Entwicklungsphase(n):  
Vitalität:  
Baumart am Standort kritisch:

Jugendphase, Reifephase  
gesund  
-

Querschnittsprofil:  
Ausstattung:  
Baumscheibe:  
Belagschäden:

Q4 (>10m)  
-  
gut  
keine

- ☐ Gehweg besonders schmal / teilweise nicht nutzbar
- ☐ offensichtlich störende Infrastruktur

auffällige Schäden an den Bäumen:  
Bemerkung Schäden / Schädlinge:

-  
-

**Zukunftswürdigkeit:**  
**Zeitraum Handlungsempfehlung:**

**2 - gut**  
**kurzfristig**

**Zukunftsfähigkeit:**  
**Maßnahme:**

**3 - befriedigend**  
**Ersatz**

Bemerkung: Birken sukzessive gegen andere Baumart (gem. Baumartenliste, bspw. Fraxinus spec.) austauschen. Lücken innerhalb der Reihen schließen.

zusätzliche Maßnahmen: leere Baumstandorte bepflanzen

Fazit: Allee mit einigen Fehlstellen. Birke nicht zukunftsfähig, Nachpflanzungen vorsehen.





Alleeform: Einfache Allee  
Baumartenverteilung: gleichartig  
Hauptbaumart: Fraxinus spec.  
Nebenbaumart(en): -  
Pflanzschema: regelmäßig  
Vollständigkeit: lückenlos / wenig Lücken  
Kronendach: offen  
Bemerkung: -

Entwicklungsphase(n): Jugendphase, Reifephase  
Vitalität: gesund  
Baumart am Standort kritisch: -

Querschnittsprofil: Q4 (>10m)  
Ausstattung: -  
Baumscheibe: gut  
Belagschäden: keine

- ☐ Gehweg besonders schmal / teilweise nicht nutzbar
- ☐ offensichtlich störende Infrastruktur

auffällige Schäden an den Bäumen: -  
Bemerkung Schäden / Schädlinge: -

**Zukunftswürdigkeit:** 1 - sehr gut  
**Zeitraum Handlungsempfehlung:** kein Handlungsbedarf

**Zukunftsfähigkeit:** 2 - gut  
**Maßnahme:** keine

Bemerkung: -

zusätzliche Maßnahmen: -

**Fazit:** Wirkungsvolle, gleichartige Allee in durchgehenden Pflanzstreifen.





Alleeform: Mittelallee  
Baumartenverteilung: gleichartig  
Hauptbaumart: Aesculus hippocastanum  
Nebenbaumart(en): -  
Pflanzschema: regelmäßig  
Vollständigkeit: lückenlos / wenig Lücken  
Kronendach: bedeckt  
Bemerkung: -

Entwicklungsphase(n): Reifephase  
Vitalität: gesund  
Baumart am Standort kritisch: -

Querschnittsprofil: Q4 (>10m)  
Ausstattung: -  
Baumscheibe: mittel  
Belagschäden: kaum

- ☐ Gehweg besonders schmal / teilweise nicht nutzbar
- ☐ offensichtlich störende Infrastruktur

auffällige Schäden an den Bäumen: eingefaulte Astungswunden  
Bemerkung Schäden / Schädlinge: -

**Zukunftswürdigkeit:** 1 - sehr gut  
**Zeitraum Handlungsempfehlung:** kein Handlungsbedarf

**Zukunftsfähigkeit:** 2 - gut  
**Maßnahme:** keine

Bemerkung: Westlichen Abschnitt entsiegeln, Anfahrschutz vorsehen. Wünschenswert: Baumstandorte vor Wildparkern schützen!

zusätzliche Maßnahmen: Standortverbesserung

**Fazit:** Charaktervolle Kastanienallee im historischen Ensemble. Zukunftsfähigkeit erhöhen durch Entsiegelung und Baumschutz.





Alleeform: Einfache Allee  
Baumartenverteilung: gleichartig  
Hauptbaumart: Tilia cordata  
Nebenbaumart(en): -  
Pflanzschema: regelmäßig  
Vollständigkeit: lückenlos / wenig Lücken  
Kronendach: bedeckt  
Bemerkung: Stockaustriebe

Entwicklungsphase(n): Reifephase  
Vitalität: gesund  
Baumart am Standort kritisch: -

Querschnittsprofil: Q4 (>10m)  
Ausstattung: -  
Baumscheibe: gut  
Belagschäden: keine

- ☐ Gehweg besonders schmal / teilweise nicht nutzbar
- ☐ offensichtlich störende Infrastruktur

auffällige Schäden an den Bäumen: eingefaulte Astungswunden  
Bemerkung Schäden / Schädlinge: -

**Zukunftswürdigkeit:** 1 - sehr gut  
**Zeitraum Handlungsempfehlung:** kein Handlungsbedarf

**Zukunftsfähigkeit:** 1 - sehr gut  
**Maßnahme:** keine

Bemerkung: -

zusätzliche Maßnahmen: -

**Fazit:** Lindenallee entlang Friedhofsgrundstück, wenig Verkehrsbelastung, keine Bebauung.





Alleeform: Einfache Allee  
Baumartenverteilung: gleichartig  
Hauptbaumart: Tilia cordata  
Nebenbaumart(en): -  
Pflanzschema: regelmäßig  
Vollständigkeit: lückenlos / wenig Lücken  
Kronendach: bedeckt  
Bemerkung: -

Entwicklungsphase(n): Reifephase  
Vitalität: gesund  
Baumart am Standort kritisch: -

Querschnittsprofil: Q3 (6-10m)  
Ausstattung: -  
Baumscheibe: mittel  
Belagschäden: keine

- ☐ Gehweg besonders schmal / teilweise nicht nutzbar
- ☐ offensichtlich störende Infrastruktur

auffällige Schäden an den Bäumen: eingefaulte Astungswunden  
Bemerkung Schäden / Schädlinge: -

**Zukunftswürdigkeit:** 1 - sehr gut  
**Zeitraum Handlungsempfehlung:** kein Handlungsbedarf  
Bemerkung: -

**Zukunftsfähigkeit:** 1 - sehr gut  
**Maßnahme:** keine

zusätzliche Maßnahmen: Standortverbesserung

**Fazit:** Lindenallee entlang Friedhofsgrundstück, teilweise Dichtstand. Bei Ausfällen Lücken lassen, Baumscheiben entsiegeln.





Alleeform: Einfache Allee  
Baumartenverteilung: gemischt  
Hauptbaumart: Acer pseudoplatanus  
Nebenbaumart(en): Betula pendula, Corylus colurna  
Pflanzschema: regelmäßig  
Vollständigkeit: lückenlos / wenig Lücken  
Kronendach: offen  
Bemerkung: -

Entwicklungsphase(n): Reifephase  
Vitalität: gesund  
Baumart am Standort kritisch: ja - Birke

Querschnittsprofil: Q3 (6-10m)  
Ausstattung: -  
Baumscheibe: gut  
Belagschäden: keine

- ☐ Gehweg besonders schmal / teilweise nicht nutzbar
- ☐ offensichtlich störende Infrastruktur

auffällige Schäden an den Bäumen: -  
Bemerkung Schäden / Schädlinge: -

**Zukunftswürdigkeit:**  
**Zeitraum Handlungsempfehlung:**

**3 - befriedigend**  
**mittelfristig**

**Zukunftsfähigkeit:**  
**Maßnahme:** **3 - befriedigend**  
**Ersatz**

Bemerkung: Birke nicht zukunftsfähig. Ersetzen durch andere mittel-/ oder schmalkronige Baumart gem. Baumartenliste (bspw. Acer rubrum 'Scanlon').

zusätzliche Maßnahmen: -

**Fazit:** Kurzer Straßenabschnitt mit gemischtartiger Allee, Baumartenwechsel vornehmen.





Alleeform: Einfache Allee  
Baumartenverteilung: gleichartig  
Hauptbaumart: Fraxinus excelsior  
Nebenbaumart(en): -  
Pflanzschema: unregelmäßig  
Vollständigkeit: stark lückenhaft  
Kronendach: offen  
Bemerkung: -

Entwicklungsphase(n): Jugendphase  
Vitalität: gesund  
Baumart am Standort kritisch: -

Querschnittsprofil: Q2 (4-6m)  
Ausstattung: -  
Baumscheibe: mittel  
Belagschäden: keine

- ☐ Gehweg besonders schmal / teilweise nicht nutzbar
- ☐ offensichtlich störende Infrastruktur

auffällige Schäden an den Bäumen: -  
Bemerkung Schäden / Schädlinge: -

**Zukunftswürdigkeit:**  
**Zeitraum Handlungsempfehlung:**

**2 - gut**  
**kurzfristig**

**Zukunftsfähigkeit:**  
**Maßnahme:**

**3 - befriedigend**  
**Umbau**

Bemerkung: Lücken an der Südwestseite schließen (bspw. Fraxinus pennsylvanica/ornus).

zusätzliche Maßnahmen: leere Baumstandorte bepflanzen, ergänzende Standorte schaffen

Fazit: Allee mit mäßigem und lückenhaftem Erscheinungsbild. Ausreichend Platz für neue Standorte vorhanden.



Alleeform: Einfache Allee  
Baumartenverteilung: gleichartig  
Hauptbaumart: Tilia cordata  
Nebenbaumart(en): -  
Pflanzschema: regelmäßig  
Vollständigkeit: lückenlos / wenig Lücken  
Kronendach: bedeckt  
Bemerkung: -

Entwicklungsphase(n): Jugendphase, Reifephase  
Vitalität: gesund  
Baumart am Standort kritisch: -

Querschnittsprofil: Q2 (4-6m)  
Ausstattung: -  
Baumscheibe: mittel  
Belagschäden: kaum

- ☐ Gehweg besonders schmal / teilweise nicht nutzbar
- ☐ offensichtlich störende Infrastruktur

auffällige Schäden an den Bäumen: -  
Bemerkung Schäden / Schädlinge: -

**Zukunftswürdigkeit:** 2 - gut  
**Zeitraum Handlungsempfehlung:** kein Handlungsbedarf

**Zukunftsfähigkeit:** 3 - befriedigend  
**Maßnahme:** keine

Bemerkung: -

zusätzliche Maßnahmen: leere Baumstandorte bepflanzen, Standortverbesserung

**Fazit:** Streifen im Westen bepflanzen, Pflanzstreifen schaffen, Baumbügel am Parkplatz Friedhof





Alleeform: Einfache Allee  
Baumartenverteilung: gleichartig  
Hauptbaumart: Acer platanoides  
Nebenbaumart(en): -  
Pflanzschema: regelmäßig  
Vollständigkeit: lückenhaft  
Kronendach: offen  
Bemerkung: -

Entwicklungsphase(n): Jugendphase  
Vitalität: kränkelnd  
Baumart am Standort kritisch: -

Querschnittsprofil: Q4 (>10m)  
Ausstattung: -  
Baumscheibe: gut  
Belagschäden: keine

- ☐ Gehweg besonders schmal / teilweise nicht nutzbar
- ☐ offensichtlich störende Infrastruktur

auffällige Schäden an den Bäumen: viele Anfahrtschäden  
Bemerkung Schäden / Schädlinge: Trockenschäden

**Zukunftswürdigkeit:** 3 - befriedigend  
**Zeitraum Handlungsempfehlung:** kein Handlungsbedarf

**Zukunftsfähigkeit:** 3 - befriedigend  
**Maßnahme:** keine

Bemerkung: Bei Nachpflanzungen andere Baumart wählen (bspw. Celtis, Gleditsia).

zusätzliche Maßnahmen: leere Baumstandorte bepflanzen

Fazit: Ahornallee mit mäßigem Erscheinungsbild in hoch versiegeltem Hafengebiet. Für eine zukunftsfähige Entwicklung hitzetolerante Baumart wählen und Anfahrtschutz nachrüsten.



Alleeform: Einfache Allee  
Baumartenverteilung: gleichartig  
Hauptbaumart: Tilia tomentosa  
Nebenbaumart(en): Platanus acerifolia  
Pflanzschema: regelmäßig  
Vollständigkeit: lückenlos / wenig Lücken  
Kronendach: offen  
Bemerkung: -

Entwicklungsphase(n): Jugendphase, Reifephase  
Vitalität: gesund  
Baumart am Standort kritisch: -

Querschnittsprofil: Q4 (>10m)  
Ausstattung: -  
Baumscheibe: gut  
Belagschäden: keine

- ☐ Gehweg besonders schmal / teilweise nicht nutzbar
- ☐ offensichtlich störende Infrastruktur

auffällige Schäden an den Bäumen: -  
Bemerkung Schäden / Schädlinge: -

**Zukunftswürdigkeit:** 1 - sehr gut  
**Zeitraum Handlungsempfehlung:** kein Handlungsbedarf

**Zukunftsfähigkeit:** 2 - gut  
**Maßnahme:** keine

Bemerkung: -

zusätzliche Maßnahmen: leere Baumstandorte bepflanzen

**Fazit:** Bereits verjüngte Silberlindenallee in durchgehenden Pflanzstreifen. Einige Fehlstellen. Zukunftsfähigkeit leicht beeinträchtigt durch Dichtstand (Pflanzabstand 8m).





Alleeform: Einfache Allee  
 Baumartenverteilung: gleichartig  
 Hauptbaumart: Tilia tomentosa  
 Nebenbaumart(en): Quercus rubra  
 Pflanzschema: regelmäßig  
 Vollständigkeit: lückenlos / wenig Lücken  
 Kronendach: offen  
 Bemerkung: Parkplatz des Marktplatzes

Entwicklungsphase(n): Jugendphase, Reifephase  
 Vitalität: kränkelnd  
 Baumart am Standort kritisch: -

Querschnittsprofil: Q4 (>10m)  
 Ausstattung: Bügel  
 Baumscheibe: schlecht  
 Belagschäden: keine

- ☐ Gehweg besonders schmal / teilweise nicht nutzbar
- ☐ offensichtlich störende Infrastruktur

auffällige Schäden an den Bäumen: -  
 Bemerkung Schäden / Schädlinge: Trockenschäden

Zukunftswürdigkeit:  
 Zeitraum Handlungsempfehlung:

1 - sehr gut  
 kurzfristig

Zukunftsfähigkeit:  
 Maßnahme:

3 - befriedigend  
 Umbau

Bemerkung: Flächen entsiegeln: Baumscheiben vergrößern, bspw. Pflanzstreifen schaffen. Lücken schließen.

zusätzliche Maßnahmen: ergänzende Standorte schaffen, Standortverbesserung

Fazit: Den Marktplatz umgebende Allee aus Silberlinden. Gute Gestaltung, jedoch Trockenstress und herabgesetzte Vitalität aufgrund zu kleiner Baumscheiben.



Alleeform: Einfache Allee  
Baumartenverteilung: gleichartig  
Hauptbaumart: Gleditsia triacanthos  
Nebenbaumart(en): -  
Pflanzschema: regelmäßig  
Vollständigkeit: lückenlos / wenig Lücken  
Kronendach: offen  
Bemerkung: Pflegerückstand

Entwicklungsphase(n): Jugendphase  
Vitalität: gesund  
Baumart am Standort kritisch: -

Querschnittsprofil: Q2 (4-6m)  
Ausstattung: -  
Baumscheibe: mittel  
Belagschäden: keine

- ☐ Gehweg besonders schmal / teilweise nicht nutzbar
- ☐ offensichtlich störende Infrastruktur

auffällige Schäden an den Bäumen: -  
Bemerkung Schäden / Schädlinge: -

**Zukunftswürdigkeit:** 2 - gut  
**Zeitraum Handlungsempfehlung:** kein Handlungsbedarf  
Bemerkung: Anfahrschutz nachrüsten.

**Zukunftsfähigkeit:** 2 - gut  
**Maßnahme:** keine

zusätzliche Maßnahmen: Standortverbesserung

**Fazit:** Junge Allee aus Gleditsien im Gewerbegebiet. Sehr weite Pflanzabstände, Fehlstellen nachpflanzen.





Alleeform: Einfache Allee  
Baumartenverteilung: gleichartig  
Hauptbaumart: Platanus acerifolia  
Nebenbaumart(en): -  
Pflanzschema: regelmäßig  
Vollständigkeit: lückenlos / wenig Lücken  
Kronendach: bedeckt  
Bemerkung: -

Entwicklungsphase(n): Jugendphase, Reifephase  
Vitalität: gesund  
Baumart am Standort kritisch: -

Querschnittsprofil: Q4 (>10m)  
Ausstattung: -  
Baumscheibe: gut  
Belagschäden: keine

- ☐ Gehweg besonders schmal / teilweise nicht nutzbar
- ☐ offensichtlich störende Infrastruktur

auffällige Schäden an den Bäumen: eingefaulte Astungswunden  
Bemerkung Schäden / Schädlinge: -

**Zukunftswürdigkeit:** 1 - sehr gut  
**Zeitraum Handlungsempfehlung:** kein Handlungsbedarf

**Zukunftsfähigkeit:** 2 - gut  
**Maßnahme:** keine

Bemerkung: -

zusätzliche Maßnahmen: -

**Fazit:** Gut funktionierende Platanenallee im Hafengebiet. Abschnittsweise Dichtstand.



Alleeform: Einfache Allee  
Baumartenverteilung: gleichartig  
Hauptbaumart: Tilia cordata  
Nebenbaumart(en): -  
Pflanzschema: unregelmäßig  
Vollständigkeit: lückenhaft  
Kronendach: offen  
Bemerkung: -

Entwicklungsphase(n): Jugendphase, Reifephase, mit Nachpflanzungen  
Vitalität: gesund  
Baumart am Standort kritisch: -

Querschnittsprofil: Q3 (6-10m)  
Ausstattung: Bügel  
Baumscheibe: gut  
Belagschäden: keine

- ☐ Gehweg besonders schmal / teilweise nicht nutzbar
- ☐ offensichtlich störende Infrastruktur

auffällige Schäden an den Bäumen: -  
Bemerkung Schäden / Schädlinge: Wässern, Erziehungsschnitt erforderlich

**Zukunftswürdigkeit:** 2 - gut  
**Zeitraum Handlungsempfehlung:** kein Handlungsbedarf

**Zukunftsfähigkeit:** 1 - sehr gut  
**Maßnahme:** keine

Bemerkung: Größere Lücken an der Nordseite schließen.

zusätzliche Maßnahmen: leere Baumstandorte bepflanzen

Fazit: Junge Lindenallee mit gutem Entwicklungspotenzial.





☒ kein Alleencharakter

Alleeform: Sonstige (s. Bemerkung)  
Baumartenverteilung: gleichartig  
Hauptbaumart: Tilia cordata  
Nebenbaumart(en): -  
Pflanzschema: regelmäßig  
Vollständigkeit: lückenhaft  
Kronendach: offen  
Bemerkung: nur einseitige Baumreihe

Entwicklungsphase(n): -  
Vitalität: gesund  
Baumart am Standort kritisch: -

Querschnittsprofil: Q4 (>10m)  
Ausstattung: -  
Baumscheibe: gut  
Belagschäden: keine

- ☐ Gehweg besonders schmal / teilweise nicht nutzbar  
☐ offensichtlich störende Infrastruktur

auffällige Schäden an den Bäumen: -  
Bemerkung Schäden / Schädlinge: -

**Zukunftswürdigkeit:**  
**Zeitraum Handlungsempfehlung:**

**Zukunftsfähigkeit:**  
**Maßnahme:** Alleenschutz aufheben

Bemerkung: Keine Vervollständigung aufgrund von Platzmangel möglich.

zusätzliche Maßnahmen: -

Fazit: Straßenbegrünung besteht aus einer Lindenreihe an der Südseite.



Alleeform: Einfache Allee  
Baumartenverteilung: gleichartig  
Hauptbaumart: Corylus colurna  
Nebenbaumart(en): -  
Pflanzschema: regelmäßig  
Vollständigkeit: lückenhaft  
Kronendach: offen  
Bemerkung: -

Entwicklungsphase(n): Jugendphase, Reifephase  
Vitalität: gesund  
Baumart am Standort kritisch: -

Querschnittsprofil: Q1 (3-4m)  
Ausstattung: -  
Baumscheibe: schlecht  
Belagschäden: keine

- ☐ Gehweg besonders schmal / teilweise nicht nutzbar
- ☐ offensichtlich störende Infrastruktur

auffällige Schäden an den Bäumen: -  
Bemerkung Schäden / Schädlinge: -

**Zukunftswürdigkeit:**  
**Zeitraum Handlungsempfehlung:**

**2 - gut**  
**mittelfristig**

**Zukunftsfähigkeit:**  
**Maßnahme:**

**4 - ausreichend**  
**Ersatz**

Bemerkung: Baumscheiben umbauen, bspw. zur Hälfte in Fahrbahn und Anfahrtschutz vorsehen. Einheitlichkeit herstellen durch Entnahme und Ergänzung.

zusätzliche Maßnahmen: leere Baumstandorte bepflanzen, Standortverbesserung

Fazit: Baumhaselallee mit eingeschränkter Zukunftsfähigkeit aufgrund sehr schlechter Standorte. Mäßiges Erscheinungsbild, Nutzungskonflikte möglich.





Alleeform: Einfache Allee  
Baumartenverteilung: gleichartig  
Hauptbaumart: Quercus robur  
Nebenbaumart(en): -  
Pflanzschema: regelmäßig  
Vollständigkeit: lückenlos / wenig Lücken  
Kronendach: offen  
Bemerkung: -

Entwicklungsphase(n): Jugendphase  
Vitalität: gesund  
Baumart am Standort kritisch: -

Querschnittsprofil: Q4 (>10m)  
Ausstattung: -  
Baumscheibe: gut  
Belagschäden: keine

- ☐ Gehweg besonders schmal / teilweise nicht nutzbar
- ☐ offensichtlich störende Infrastruktur

auffällige Schäden an den Bäumen: -  
Bemerkung Schäden / Schädlinge: Trockenstress

**Zukunftswürdigkeit:** 1 - sehr gut  
**Zeitraum Handlungsempfehlung:** kein Handlungsbedarf

**Zukunftsfähigkeit:** 2 - gut  
**Maßnahme:** keine

Bemerkung:

zusätzliche Maßnahmen: Anfahrtschutz nachträglich einbauen.

**Fazit:** Junge Stieleichenallee mit gutem Platzangebot für die zukunftsfähige Entwicklung.



Alleeform: Einfache Allee  
Baumartenverteilung: gleichartig  
Hauptbaumart: Quercus robur  
Nebenbaumart(en): -  
Pflanzschema: regelmäßig  
Vollständigkeit: lückenlos / wenig Lücken  
Kronendach: offen  
Bemerkung: -

Entwicklungsphase(n): Jugendphase, Reifephase  
Vitalität: gesund  
Baumart am Standort kritisch: -

Querschnittsprofil: Q4 (>10m)  
Ausstattung: -  
Baumscheibe: gut  
Belagschäden: keine

- ☐ Gehweg besonders schmal / teilweise nicht nutzbar
- ☐ offensichtlich störende Infrastruktur

auffällige Schäden an den Bäumen: -  
Bemerkung Schäden / Schädlinge: Anzeichen von Trockenstress

**Zukunftswürdigkeit:** 1 - sehr gut  
**Zeitraum Handlungsempfehlung:** kein Handlungsbedarf

**Zukunftsfähigkeit:** 1 - sehr gut  
**Maßnahme:** keine

Bemerkung: -

zusätzliche Maßnahmen: -

**Fazit:** Junge Stieleichenallee mit gutem Platzangebot für die zukunftsfähige Entwicklung.





Alleeform: Einfache Allee  
Baumartenverteilung: gleichartig  
Hauptbaumart: Tilia cordata  
Nebenbaumart(en): -  
Pflanzschema: regelmäßig  
Vollständigkeit: lückenlos / wenig Lücken  
Kronendach: offen  
Bemerkung: Pflegeschnitt notwendig

Entwicklungsphase(n): Reifephase  
Vitalität: gesund  
Baumart am Standort kritisch: -

Querschnittsprofil: Q3 (6-10m)  
Ausstattung: -  
Baumscheibe: mittel  
Belagschäden: keine

- ☐ Gehweg besonders schmal / teilweise nicht nutzbar
- ☐ offensichtlich störende Infrastruktur

auffällige Schäden an den Bäumen: -  
Bemerkung Schäden / Schädlinge: -

**Zukunftswürdigkeit:** 2 - gut  
**Zeitraum Handlungsempfehlung:** kein Handlungsbedarf

**Zukunftsfähigkeit:** 2 - gut  
**Maßnahme:** keine

Bemerkung: Baumscheiben teilw. sehr klein, für zukunftsfähige Entwicklung vergrößern.

zusätzliche Maßnahmen: Standortverbesserung

Fazit: Nahezu lückenlose, gleichalte Allee aus Linden, wertet das Straßenbild positiv auf.



Alleeform: Einfache Allee  
Baumartenverteilung: gleichartig  
Hauptbaumart: Platanus acerifolia  
Nebenbaumart(en): Carpinus betulus, Sorbus intermedia  
Pflanzschema: regelmäßig  
Vollständigkeit: lückenlos / wenig Lücken  
Kronendach: offen  
Bemerkung: größtenteils Kopfbäume, teilw. schlechtes Austriebsverhalten

Entwicklungsphase(n): Jugendphase, Reifephase  
Vitalität: gesund  
Baumart am Standort kritisch: -

Querschnittsprofil: Q2 (4-6m)  
Ausstattung: -  
Baumscheibe: gut  
Belagschäden: keine

- ☐ Gehweg besonders schmal / teilweise nicht nutzbar
- ☐ offensichtlich störende Infrastruktur

auffällige Schäden an den Bäumen: -  
Bemerkung Schäden / Schädlinge: -

**Zukunftswürdigkeit:**  
**Zeitraum Handlungsempfehlung:**

**2 - gut**  
**langfristig**

**Zukunftsfähigkeit:**  
**Maßnahme:**

**3 - befriedigend**  
**Umbau**

Bemerkung: Langfristig Reihen auflockern durch Entnahme. Einheitlichkeit in der Baumartenwahl herstellen (Kopfbäume o. mittelgroße Kronenform)  
Baumscheiben optimieren, z.B. durchgehende Pflanzstreifen u. Vergrößerung i.d. Fahrbahn.

zusätzliche Maßnahmen: -

**Fazit:** Gemischtartige Allee mit abschnittsweise erheblichen Dichtstand, Großbäume als Kopfbäume geschnitten aufgrund des geringem Querschnittsprofils.





Alleeform: Einfache Allee  
Baumartenverteilung: gleichartig  
Hauptbaumart: Platanus acerifolia  
Nebenbaumart(en): Carpinus betulus, Sorbus intermedia  
Pflanzschema: regelmäßig  
Vollständigkeit: lückenlos / wenig Lücken  
Kronendach: offen  
Bemerkung: Kopfbäume

Entwicklungsphase(n): Reifephase  
Vitalität: gesund  
Baumart am Standort kritisch: -

Querschnittsprofil: Q2 (4-6m)  
Ausstattung: -  
Baumscheibe: gut  
Belagschäden: kaum

- ☐ Gehweg besonders schmal / teilweise nicht nutzbar
- ☐ offensichtlich störende Infrastruktur

auffällige Schäden an den Bäumen: -  
Bemerkung Schäden / Schädlinge: -

**Zukunftswürdigkeit:** 1 - sehr gut  
**Zeitraum Handlungsempfehlung:** kein Handlungsbedarf

**Zukunftsfähigkeit:** 1 - sehr gut  
**Maßnahme:** keine

Bemerkung: Verlängerung der Allee nach Osten möglich.

zusätzliche Maßnahmen: ergänzende Standorte schaffen, Standortverbesserung

Fazit: Interessante Allee aus Platanen mit Formschnitt. Baumscheiben vergrößern.



Alleeform: Einfache Allee  
Baumartenverteilung: gleichartig  
Hauptbaumart: Acer pseudoplatanus  
Nebenbaumart(en): Acer platanoides  
Pflanzschema: regelmäßig  
Vollständigkeit: lückenlos / wenig Lücken  
Kronendach: bedeckt  
Bemerkung: -

Entwicklungsphase(n): Reifephase  
Vitalität: gesund  
Baumart am Standort kritisch: -

Querschnittsprofil: Q3 (6-10m)  
Ausstattung: -  
Baumscheibe: mittel  
Belagschäden: mittel

- ☐ Gehweg besonders schmal / teilweise nicht nutzbar
- ☐ offensichtlich störende Infrastruktur

auffällige Schäden an den Bäumen: -  
Bemerkung Schäden / Schädlinge: -

**Zukunftswürdigkeit:**  
**Zeitraum Handlungsempfehlung:**

**3 - befriedigend**  
**mittelfristig**

**Zukunftsfähigkeit:**  
**Maßnahme:**

**3 - befriedigend**  
**Ersatz**

Bemerkung: Den Bergahornbestand sukzessive ersetzen durch eine andere mittelgroße Baumart (bspw. Acer platanoides i. S.).

zusätzliche Maßnahmen: -

Fazit: Gleichalte Ahornallee mit starkem Begrünungseffekt. Bergahorn ist als Straßenbaum krankheitsanfällig und damit nur eingeschränkt zukunftsfähig.





Alleeform: Einfache Allee  
Baumartenverteilung: gleichartig  
Hauptbaumart: Platanus acerifolia  
Nebenbaumart(en): -  
Pflanzschema: regelmäßig  
Vollständigkeit: lückenlos / wenig Lücken  
Kronendach: offen  
Bemerkung: -

Entwicklungsphase(n): Reifephase  
Vitalität: gesund  
Baumart am Standort kritisch: -

Querschnittsprofil: Q4 (>10m)  
Ausstattung: -  
Baumscheibe: mittel  
Belagschäden: keine

- ☐ Gehweg besonders schmal / teilweise nicht nutzbar
- ☐ offensichtlich störende Infrastruktur

auffällige Schäden an den Bäumen: -  
Bemerkung Schäden / Schädlinge: -

**Zukunftswürdigkeit:** 1 - sehr gut  
**Zeitraum Handlungsempfehlung:** kein Handlungsbedarf

**Zukunftsfähigkeit:** 2 - gut  
**Maßnahme:** keine

Bemerkung:

zusätzliche Maßnahmen:

Anfahrerschutz nachträglich einbauen.

**Fazit:** Gut gestaltete, gleichalte Platanenallee im Hafengebiet.



Alleeform: Einfache Allee  
Baumartenverteilung: gleichartig  
Hauptbaumart: Tilia cordata  
Nebenbaumart(en): -  
Pflanzschema: regelmäßig  
Vollständigkeit: lückenlos / wenig Lücken  
Kronendach: offen  
Bemerkung: -

Entwicklungsphase(n): Jugendphase  
Vitalität: gesund  
Baumart am Standort kritisch: -

Querschnittsprofil: Q4 (>10m)  
Ausstattung: -  
Baumscheibe: gut  
Belagschäden: keine

- ☐ Gehweg besonders schmal / teilweise nicht nutzbar
- ☐ offensichtlich störende Infrastruktur

auffällige Schäden an den Bäumen: -  
Bemerkung Schäden / Schädlinge: -

**Zukunftswürdigkeit:**  
**Zeitraum Handlungsempfehlung:**

**3 - befriedigend**  
**mittelfristig**

**Zukunftsfähigkeit:**  
**Maßnahme:** **3 - befriedigend**  
**Ersatz**

Bemerkung: Baumreihe zur Lagerhalle austauschen und gegen hitzetolerante Baumart ersetzen. Lücken schließen.

zusätzliche Maßnahmen: ergänzende Standorte schaffen

Fazit: Bepflanzung hat sich auf der Seite zur Lagerhalle schlecht entwickelt. Zukünftig hitzetolerante Arten pflanzen.





Alleeform: Einfache Allee  
Baumartenverteilung: gleichartig  
Hauptbaumart: Tilia cordata  
Nebenbaumart(en): -  
Pflanzschema: regelmäßig  
Vollständigkeit: lückenlos / wenig Lücken  
Kronendach: offen  
Bemerkung: -

Entwicklungsphase(n): Jugendphase  
Vitalität: kränkelnd  
Baumart am Standort kritisch: -

Querschnittsprofil: Q4 (>10m)  
Ausstattung: -  
Baumscheibe: mittel  
Belagschäden: keine

- ☐ Gehweg besonders schmal / teilweise nicht nutzbar
- ☐ offensichtlich störende Infrastruktur

auffällige Schäden an den Bäumen: -  
Bemerkung Schäden / Schädlinge: Stammrisse-Sonnenbrand

**Zukunftswürdigkeit:**  
**Zeitraum Handlungsempfehlung:**

**2 - gut**  
**mittelfristig**

**Zukunftsfähigkeit:**  
**Maßnahme:**

**4 - ausreichend**  
**Ersatz**

Bemerkung: Stark geschädigte Winterlinden ersetzen. Standorte weitestmöglich entsiegeln. Anfahrtschutz nachrüsten.

zusätzliche Maßnahmen: Standortverbesserung

Fazit: Junge Winterlindenallee im Hafengebiet, an der Nordseite in schlechtem Zustand.



Alleeform: Einfache Allee  
Baumartenverteilung: gemischt  
Hauptbaumart: *Alnus spaethii*  
Nebenbaumart(en): *Platanus acerifolia*  
Pflanzschema: unregelmäßig  
Vollständigkeit: stark lückenhaft  
Kronendach: offen  
Bemerkung: -

Entwicklungsphase(n): Jugendphase, Reifephase  
Vitalität: gesund  
Baumart am Standort kritisch: -

Querschnittsprofil: Q2 (4-6m)  
Ausstattung: -  
Baumscheibe: gut  
Belagschäden: keine

- ☐ Gehweg besonders schmal / teilweise nicht nutzbar
- ☐ offensichtlich störende Infrastruktur

auffällige Schäden an den Bäumen: -  
Bemerkung Schäden / Schädlinge: -

**Zukunftswürdigkeit:** 3 - befriedigend  
**Zeitraum Handlungsempfehlung:** kein Handlungsbedarf

**Zukunftsfähigkeit:** 2 - gut  
**Maßnahme:** keine

Bemerkung: -

zusätzliche Maßnahmen: leere Baumstandorte bepflanzen

**Fazit:** Erlenallee im Hafengebiet. Alleecharakter eingeschränkt aufgrund großer Lücken, die aus Platzgründen nicht vollständig bepflanzt werden können.





Alleeform: Einfache Allee  
 Baumartenverteilung: gleichartig  
 Hauptbaumart: Quercus robur  
 Nebenbaumart(en): -  
 Pflanzschema: regelmäßig  
 Vollständigkeit: lückenhaft  
 Kronendach: offen  
 Bemerkung: -

Entwicklungsphase(n): Jugendphase, Reifephase, mit Nachpflanzungen  
 Vitalität: gesund  
 Baumart am Standort kritisch: -

Querschnittsprofil: Q4 (>10m)  
 Ausstattung: -  
 Baumscheibe: gut  
 Belagschäden: keine

- ☐ Gehweg besonders schmal / teilweise nicht nutzbar  
☐ offensichtlich störende Infrastruktur

auffällige Schäden an den Bäumen: -  
 Bemerkung Schäden / Schädlinge: Anzeichen von Trockenstress

Zukunftswürdigkeit:  
 Zeitraum Handlungsempfehlung:

1 - sehr gut  
 kein Handlungsbedarf

Zukunftsfähigkeit:  
 Maßnahme: 1 - sehr gut  
 keine

Bemerkung: Teilweise größere Lücken, Einheitlichkeit herstellen.

zusätzliche Maßnahmen: leere Baumstandorte bepflanzen

Fazit: Junge Stieleichenallee mit gutem Platzangebot für die zukunftsfähige Entwicklung.



Alleeform: Einfache Allee  
Baumartenverteilung: gleichartig  
Hauptbaumart: Platanus acerifolia  
Nebenbaumart(en): Carpinus betulus  
Pflanzschema: regelmäßig  
Vollständigkeit: lückenlos / wenig Lücken  
Kronendach: bedeckt  
Bemerkung: -

Entwicklungsphase(n): Reifephase, Alterungsphase  
Vitalität: gesund  
Baumart am Standort kritisch: -

Querschnittsprofil: Q3 (6-10m)  
Ausstattung: -  
Baumscheibe: mittel  
Belagschäden: kaum

- ☐ Gehweg besonders schmal / teilweise nicht nutzbar
- ☐ offensichtlich störende Infrastruktur

auffällige Schäden an den Bäumen: -  
Bemerkung Schäden / Schädlinge: -

**Zukunftswürdigkeit:** 1 - sehr gut  
**Zeitraum Handlungsempfehlung:** kein Handlungsbedarf

**Zukunftsfähigkeit:** 1 - sehr gut  
**Maßnahme:** keine

Bemerkung: -

zusätzliche Maßnahmen: -

**Fazit:** Platanenallee mit wichtiger Begrünungsfunktion aufgrund heterogener Bebauung und breitem Querschnittsprofil.





Alleeform: Einfache Allee  
Baumartenverteilung: gemischt  
Hauptbaumart: Carpinus betulus  
Nebenbaumart(en): Sorbus intermedia, Sorbus aucuparia  
Pflanzschema: unregelmäßig  
Vollständigkeit: lückenhaft  
Kronendach: offen  
Bemerkung: Konfliktpotenzial durch Verschattung

Entwicklungsphase(n): Jugendphase, Reifephase  
Vitalität: gesund  
Baumart am Standort kritisch: -

Querschnittsprofil: Q1 (3-4m)  
Ausstattung: -  
Baumscheibe: mittel  
Belagschäden: keine

- ☐ Gehweg besonders schmal / teilweise nicht nutzbar
- ☐ offensichtlich störende Infrastruktur

auffällige Schäden an den Bäumen: -  
Bemerkung Schäden / Schädlinge: -

**Zukunftswürdigkeit:** 3 - befriedigend  
**Zeitraum Handlungsempfehlung:** kein Handlungsbedarf

**Zukunftsfähigkeit:** 2 - gut  
**Maßnahme:** keine

Bemerkung: -

zusätzliche Maßnahmen: -

**Fazit:** Gemischtartige Allee mit mäßigem Erscheinungsbild.



Alleeform: Einfache Allee  
Baumartenverteilung: gemischt  
Hauptbaumart: Acer platanoides  
Nebenbaumart(en): Acer platanoides (rotlaubige Sorte), Sorbus intermedia, Sorbus aucuparia  
Pflanzschema: unregelmäßig  
Vollständigkeit: lückenhaft  
Kronendach: offen  
Bemerkung: -

Entwicklungsphase(n): Jugendphase, Reifephase, mit Nachpflanzungen  
Vitalität: gesund  
Baumart am Standort kritisch: ja - Sorbus intermedia schwach vital

Querschnittsprofil: Q3 (6-10m)  
Ausstattung: -  
Baumscheibe: mittel  
Belagschäden: mittel

- ☐ Gehweg besonders schmal / teilweise nicht nutzbar
- ☐ offensichtlich störende Infrastruktur

auffällige Schäden an den Bäumen: -  
Bemerkung Schäden / Schädlinge: Schillerporling an S. intermedia

**Zukunftswürdigkeit:**  
**Zeitraum Handlungsempfehlung:**

**3 - befriedigend**  
**kurzfristig**

**Zukunftsfähigkeit:**  
**Maßnahme:**

**3 - befriedigend**  
**Umbau**

Bemerkung: Bei starken Vitalitätseinbußen Mehlbeere ersetzen durch eine andere mittelgroße Baumart (gem. Baumartenliste).

zusätzliche Maßnahmen: leere Baumstandorte bepflanzen, Standortverbesserung

Fazit: Gemischtartige Allee mit Optimierungspotenzial.





Alleeform: Einfache Allee  
Baumartenverteilung: gleichartig  
Hauptbaumart: Acer pseudoplatanus  
Nebenbaumart(en): Acer platanoides  
Pflanzschema: regelmäßig  
Vollständigkeit: lückenhaft  
Kronendach: offen  
Bemerkung: -

Entwicklungsphase(n): Jugendphase  
Vitalität: gesund  
Baumart am Standort kritisch: -

Querschnittsprofil: Q4 (>10m)  
Ausstattung: -  
Baumscheibe: gut  
Belagschäden: keine

- ☐ Gehweg besonders schmal / teilweise nicht nutzbar
- ☐ offensichtlich störende Infrastruktur

auffällige Schäden an den Bäumen: viele Anfahrtschäden  
Bemerkung Schäden / Schädlinge: -

**Zukunftswürdigkeit:**  
**Zeitraum Handlungsempfehlung:**

**3 - befriedigend**  
**mittelfristig**

**Zukunftsfähigkeit:**  
**Maßnahme:**

**3 - befriedigend**  
**Ersatz**

Bemerkung: Geschädigte Bergahorne ersetzen durch eine andere mittelgroße Baumart (bspw. Acer platanoides i. S.). Lücken innerhalb der Reihen schließen.

zusätzliche Maßnahmen: leere Baumstandorte bepflanzen

Fazit: Ahornallee im Hafengebiet. Bergahorn ist als Straßenbaum krankheitsanfällig und damit nur eingeschränkt zukunftsfähig.



Alleeform: Einfache Allee  
Baumartenverteilung: gleichartig  
Hauptbaumart: Fraxinus excelsior  
Nebenbaumart(en): -  
Pflanzschema: regelmäßig  
Vollständigkeit: lückenlos / wenig Lücken  
Kronendach: offen  
Bemerkung: -

Entwicklungsphase(n): Jugendphase  
Vitalität: gesund  
Baumart am Standort kritisch: -

Querschnittsprofil: Q4 (>10m)  
Ausstattung: -  
Baumscheibe: gut  
Belagschäden: keine

- ☐ Gehweg besonders schmal / teilweise nicht nutzbar
- ☐ offensichtlich störende Infrastruktur

auffällige Schäden an den Bäumen: -  
Bemerkung Schäden / Schädlinge: -

**Zukunftswürdigkeit:** 1 - sehr gut  
**Zeitraum Handlungsempfehlung:** kein Handlungsbedarf

**Zukunftsfähigkeit:** 2 - gut  
**Maßnahme:** keine

Bemerkung: -

zusätzliche Maßnahmen: leere Baumstandorte bepflanzen

**Fazit:** Gut gestaltete, erhaltenswerte Allee mit gemeiner Esche, die bislang in gutem Zustand ist.





Alleeform: Einfache Allee  
 Baumartenverteilung: gleichartig  
 Hauptbaumart: Fraxinus excelsior  
 Nebenbaumart(en): -  
 Pflanzschema: regelmäßig  
 Vollständigkeit: stark lückenhaft  
 Kronendach: offen  
 Bemerkung: -

Entwicklungsphase(n): Jugendphase  
 Vitalität: gesund  
 Baumart am Standort kritisch: -

Querschnittsprofil: Q4 (>10m)  
 Ausstattung: -  
 Baumscheibe: gut  
 Belagschäden: keine

- ☐ Gehweg besonders schmal / teilweise nicht nutzbar  
☐ offensichtlich störende Infrastruktur

auffällige Schäden an den Bäumen: -  
 Bemerkung Schäden / Schädlinge: -

**Zukunftswürdigkeit:** 2 - gut  
**Zeitraum Handlungsempfehlung:** kein Handlungsbedarf

**Zukunftsfähigkeit:** 3 - befriedigend  
**Maßnahme:** keine

Bemerkung: Einheitlichkeit durch Lückenschluss herstellen. Andere Baumart (gem. Baumartenliste) wählen.

zusätzliche Maßnahmen: leere Baumstandorte bepflanzen, ergänzende Standorte schaffen

Fazit: Wichtige Begrünungsfunktion im Hafengebiet. Gemeine Esche krankheitsanfällig, für Ergänzungen und Nachpflanzungen andere Baumart etablieren. Anfahrtschutz nachträglich einbauen.



Alleeform: Einfache Allee  
 Baumartenverteilung: gleichartig  
 Hauptbaumart: Fraxinus excelsior  
 Nebenbaumart(en): Acer platanoides  
 Pflanzschema: regelmäßig  
 Vollständigkeit: lückenhaft  
 Kronendach: offen  
 Bemerkung: -

Entwicklungsphase(n): Jugendphase, mit Nachpflanzungen  
 Vitalität: gesund  
 Baumart am Standort kritisch: -

Querschnittsprofil: Q4 (>10m)  
 Ausstattung: -  
 Baumscheibe: gut  
 Belagschäden: keine

- ☐ Gehweg besonders schmal / teilweise nicht nutzbar
- ☐ offensichtlich störende Infrastruktur

auffällige Schäden an den Bäumen: -  
 Bemerkung Schäden / Schädlinge: -

**Zukunftswürdigkeit:** 2 - gut  
**Zeitraum Handlungsempfehlung:** kein Handlungsbedarf

**Zukunftsfähigkeit:** 2 - gut  
**Maßnahme:** keine

Bemerkung: -

zusätzliche Maßnahmen: leere Baumstandorte bepflanzen

**Fazit:** Wichtige Begrünungsfunktion im Hafengebiet. Gemeine Esche krankheitsanfällig, für Ergänzungen und Nachpflanzungen andere Baumart (gem. Baumartenliste) etablieren. Anfahrtschutz nachträglich einbauen.





Alleeform: Alleensystem  
Baumartenverteilung: gleichartig  
Hauptbaumart: Platanus acerifolia  
Nebenbaumart(en): -  
Pflanzschema: regelmäßig  
Vollständigkeit: lückenlos / wenig Lücken  
Kronendach: bedeckt  
Bemerkung: Parkplatz, an drei Seiten von Allee umgeben

Entwicklungsphase(n): Reifephase, Alterungsphase  
Vitalität: gesund  
Baumart am Standort kritisch: -

Querschnittsprofil: Q4 (>10m)  
Ausstattung: -  
Baumscheibe: mittel  
Belagschäden: mittel

- ☐ Gehweg besonders schmal / teilweise nicht nutzbar
- ☐ offensichtlich störende Infrastruktur

auffällige Schäden an den Bäumen: -  
Bemerkung Schäden / Schädlinge: -

**Zukunftswürdigkeit:** 2 - gut  
**Zeitraum Handlungsempfehlung:** kein Handlungsbedarf

**Zukunftsfähigkeit:** 2 - gut  
**Maßnahme:** keine

Bemerkung: Bessere Standortbedingungen durch weitestgehende Entsiegelung schaffen.

zusätzliche Maßnahmen: Standortverbesserung

Fazit: Den Parkplatz umgebende Allee aus Platanen mit Optimierungspotenzial.  
hoher Pflegeaufwand: Massaria



Alleeform: Einfache Allee  
Baumartenverteilung: gemischt  
Hauptbaumart: Fraxinus ornus  
Nebenbaumart(en): Crataegus sp  
Pflanzschema: regelmäßig  
Vollständigkeit: lückenlos / wenig Lücken  
Kronendach: offen  
Bemerkung: -

Entwicklungsphase(n): Jugendphase, Reifephase, mit Nachpflanzungen  
Vitalität: kränkelnd  
Baumart am Standort kritisch: ja - Crataegus absterbend

Querschnittsprofil: Q1 (3-4m)  
Ausstattung: -  
Baumscheibe: schlecht  
Belagschäden: keine

- ☐ Gehweg besonders schmal / teilweise nicht nutzbar
- ☐ offensichtlich störende Infrastruktur

auffällige Schäden an den Bäumen: -  
Bemerkung Schäden / Schädlinge: -

**Zukunftswürdigkeit:**  
**Zeitraum Handlungsempfehlung:**

**3 - befriedigend**  
**kurzfristig**

**Zukunftsfähigkeit:**  
**Maßnahme:**

**4 - ausreichend**  
**Umbau**

Bemerkung: Geschädigte und dichtstehende Bäume entnehmen, verbesserte Baumstandorte schaffen und mit kleinkroniger Baumart bepflanzen (gem. Baumartenliste).

zusätzliche Maßnahmen: Standortverbesserung

Fazit: Allee mit mäßigem Erscheinungsbild und schlechten Baumstandorten. Vor Neupflanzung grundlegende Sanierung notwendig.





Alleeform: Einfache Allee  
Baumartenverteilung: gleichartig  
Hauptbaumart: Tilia cordata  
Nebenbaumart(en): Tilia tomentosa  
Pflanzschema: regelmäßig  
Vollständigkeit: lückenlos / wenig Lücken  
Kronendach: offen  
Bemerkung: Pflegerückstand

Entwicklungsphase(n): Jugendphase, Reifephase  
Vitalität: kränkelnd  
Baumart am Standort kritisch: -

Querschnittsprofil: Q1 (3-4m)  
Ausstattung: -  
Baumscheibe: schlecht  
Belagschäden: kaum

- ☐ Gehweg besonders schmal / teilweise nicht nutzbar
- ☐ offensichtlich störende Infrastruktur

auffällige Schäden an den Bäumen: -  
Bemerkung Schäden / Schädlinge: -

**Zukunftswürdigkeit:**  
**Zeitraum Handlungsempfehlung:**

**2 - gut**  
**kurzfristig**

**Zukunftsfähigkeit:**  
**Maßnahme:**

**3 - befriedigend**  
**Umbau**

Bemerkung: Baumscheiben vergrößern, ggf. in die Fahrbahn erweitern. Neue Standorte an der Südostseite, kranke Bäume austauschen (bspw. Tilia cordata 'Rancho').

zusätzliche Maßnahmen: Standortverbesserung

Fazit: Lindenallee mit Optimierungspotenzial: Standortverbesserungen zur Erhöhung der Zukunftsfähigkeit.



Alleeform: Einfache Allee  
Baumartenverteilung: gleichartig  
Hauptbaumart: Platanus acerifolia  
Nebenbaumart(en): Sorbus intermedia  
Pflanzschema: regelmäßig  
Vollständigkeit: lückenlos / wenig Lücken  
Kronendach: bedeckt  
Bemerkung: -

Entwicklungsphase(n): Reifephase, Alterungsphase  
Vitalität: gesund  
Baumart am Standort kritisch: ja - vor Einfahrten

Querschnittsprofil: Q1 (3-4m)  
Ausstattung: -  
Baumscheibe: mittel  
Belagschäden: kaum

- ☐ Gehweg besonders schmal / teilweise nicht nutzbar
- ☐ offensichtlich störende Infrastruktur

auffällige Schäden an den Bäumen: -  
Bemerkung Schäden / Schädlinge: -

**Zukunftswürdigkeit:**  
**Zeitraum Handlungsempfehlung:**

**2 - gut**  
**langfristig**

**Zukunftsfähigkeit:**  
**Maßnahme:** **2 - gut**  
**Entnahme**

Bemerkung: Einzelne Bäume an kritischen Standorte ersatzlos entnehmen.

zusätzliche Maßnahmen: -

Fazit: Die Platanenallee nimmt den zur Verfügung stehenden Platz vollständig ein.  
Erheblicher Dichtstand, durch Entnahme Bestand auflockern.  
hoher Pflegeaufwand: Massaria





Alleeform: Einfache Allee  
Baumartenverteilung: gemischt  
Hauptbaumart: Acer pseudoplatanus  
Nebenbaumart(en): Acer plat., Sorbus intermedia, Corylus colurna, Carpinus betulus  
Pflanzschema: regelmäßig  
Vollständigkeit: lückenlos / wenig Lücken  
Kronendach: offen  
Bemerkung: -

Entwicklungsphase(n): Jugendphase, Reifephase  
Vitalität: gesund  
Baumart am Standort kritisch: -

Querschnittsprofil: Q1 (3-4m)  
Ausstattung: Bügel  
Baumscheibe: mittel  
Belagschäden: keine

- ☐ Gehweg besonders schmal / teilweise nicht nutzbar
- ☐ offensichtlich störende Infrastruktur

auffällige Schäden an den Bäumen: -  
Bemerkung Schäden / Schädlinge: -

**Zukunftswürdigkeit:**  
**Zeitraum Handlungsempfehlung:**

**2 - gut**  
**mittelfristig**

**Zukunftsfähigkeit:**  
**Maßnahme:**

**3 - befriedigend**  
**Ersatz**

Bemerkung: Schwächelnde und kranke Bäume durch schmalkronige Baumart ersetzen.

zusätzliche Maßnahmen: Standortverbesserung

Fazit: Junger Baumbestand mit leichten Defiziten. Dichte Bebauung vorhanden, daher schmale Baumart nachpflanzen.



Alleeform: Einfache Allee  
Baumartenverteilung: gleichartig  
Hauptbaumart: Tilia spec.  
Nebenbaumart(en): -  
Pflanzschema: regelmäßig  
Vollständigkeit: lückenlos / wenig Lücken  
Kronendach: offen  
Bemerkung: -

Entwicklungsphase(n): -  
Vitalität: -  
Baumart am Standort kritisch: -

Querschnittsprofil:  
Ausstattung: -  
Baumscheibe:  
Belagschäden:

- ☐ Gehweg besonders schmal / teilweise nicht nutzbar  
☐ offensichtlich störende Infrastruktur

auffällige Schäden an den Bäumen: -  
Bemerkung Schäden / Schädlinge: -

**Zukunftswürdigkeit:**  
**Zeitraum Handlungsempfehlung:** -  
Bemerkung: -

**Zukunftsfähigkeit:**  
**Maßnahme:**

zusätzliche Maßnahmen: -

Fazit: nicht relevant, keine städtischen Bäume laut Kataster vorhanden.



☒ kein Alleencharakter

Alleeform:  
Baumartenverteilung:  
Hauptbaumart:  
Nebenbaumart(en):  
Pflanzschema:  
Vollständigkeit:  
Kronendach:  
Bemerkung:

-  
Keine Bäume vorhanden

Entwicklungsphase(n):  
Vitalität:  
Baumart am Standort kritisch:

-  
-  
-

Querschnittsprofil:  
Ausstattung:  
Baumscheibe:  
Belagschäden:

Q4 (>10m)

-  
-  
-

☐ Gehweg besonders schmal /  
teilweise nicht nutzbar  
☒ offensichtlich störende Infrastruktur

auffällige Schäden an den Bäumen:  
Bemerkung Schäden / Schädlinge:

-  
-

**Zukunftswürdigkeit:**  
**Zeitraum Handlungsempfehlung:**

kein Handlungsbedarf

**Zukunftsfähigkeit:**  
**Maßnahme:**

keine

Bemerkung:

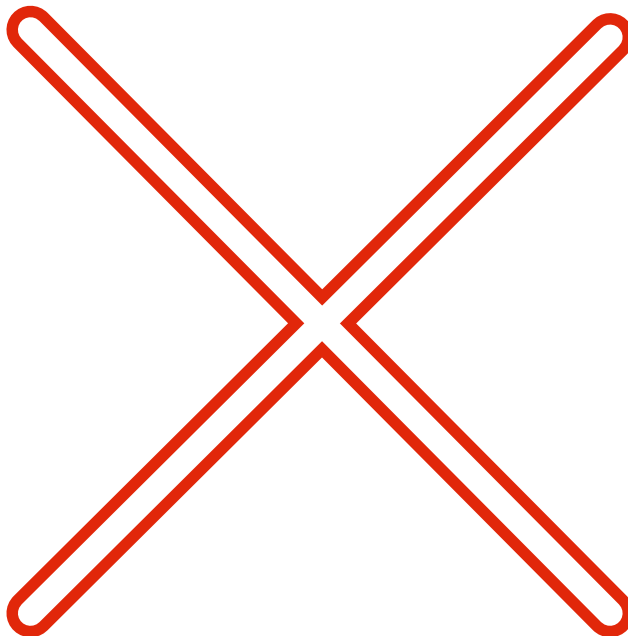
-

zusätzliche Maßnahmen:

-

Fazit:

Keine Erweiterung der Allee sinnvoll, da kein Platz für Neupflanzungen vorhanden ist und die Infrastruktur viel Platz einnimmt.



Alleeform: Einfache Allee  
Baumartenverteilung: gemischt  
Hauptbaumart: Platanus x acerifolia, Tilia cordata  
Nebenbaumart(en): -  
Pflanzschema: unregelmäßig  
Vollständigkeit: lückenhaft  
Kronendach: offen  
Bemerkung: Kopfbäume auf westlicher Straßenseite  
Teilweise dreireihig (westliche Straßenseite zum Teil mit zwei Reihen).

Entwicklungsphase(n): Reifephase  
Vitalität: gesund  
Baumart am Standort kritisch: ja - Platanenreihe auf östlicher Straßenseite sehr dicht gepflanzt

Querschnittsprofil: Q3 (6-10m)  
Ausstattung: -  
Baumscheibe: schlecht  
Belagschäden: stark

- ☐ Gehweg besonders schmal / teilweise nicht nutzbar
- ☐ offensichtlich störende Infrastruktur

auffällige Schäden an den Bäumen: Kappungen / Einkürzungen, eingefaulte Astungswunden  
Bemerkung Schäden / Schädlinge: Viele Einfaulungen/Höhlungen bei Kopfbäumen

**Zukunftswürdigkeit:**  
**Zeitraum Handlungsempfehlung:**

**4 - ausreichend**  
**mittelfristig**

**Zukunftsfähigkeit:**  
**Maßnahme:**

**3 - befriedigend**  
**Umbau**

Bemerkung: Die Kopfbäume einreihig mit vorgeschlagener Baumart ersetzen. Bei Ausfällen der Platanen auf der Oststeite, Lücken lassen und nicht so dicht nachpflanzen.

zusätzliche Maßnahmen: ergänzende Standorte schaffen

Fazit:

Stark heterogenes Straßenbild: Hohe und dichtstehende Platanen gegenüber von von niedrigen Kopfplatanen mit Lücken in der Pflanzreihe. Nachgepflanzte Kopfbäume entwickeln sich nicht. Daher mittelfristig Kopfbäume austauschen und einreihig Linde ö.ä. Baumart mit ausreichenden Pflanzgruben nachpflanzen. hoher Pflegeaufwand: Kopfbaumschnitt, Massaria, Engstand





Alleeform: Einfache Allee  
Baumartenverteilung: gleichartig  
Hauptbaumart: Tilia cordata  
Nebenbaumart(en): -  
Pflanzschema: regelmäßig  
Vollständigkeit: lückenlos / wenig Lücken  
Kronendach: offen  
Bemerkung: Dicht gepflanzte Reihen

Entwicklungsphase(n): Reifephase  
Vitalität: gesund  
Baumart am Standort kritisch: -

Querschnittsprofil: Q3 (6-10m)  
Ausstattung: -  
Baumscheibe: schlecht  
Belagschäden: mittel

- ☐ Gehweg besonders schmal / teilweise nicht nutzbar
- ☐ offensichtlich störende Infrastruktur

auffällige Schäden an den Bäumen: -  
Bemerkung Schäden / Schädlinge: -

**Zukunftswürdigkeit:** 2 - gut  
**Zeitraum Handlungsempfehlung:** kein Handlungsbedarf

**Zukunftsfähigkeit:** 1 - sehr gut  
**Maßnahme:** keine

Bemerkung: Auf der Westseite ist zur Standortoptimierung ein durchgängiger Pflanzstreifen möglich.

zusätzliche Maßnahmen: -

Fazit:

Dicht gepflanzte, aber ansehnliche Lindenallee. Ähnliches Alter und gut ausgeformte Kronen vermitteln einen homogenen Eindruck.



Alleeform:	Einfache Allee
Baumartenverteilung:	gemischt
Hauptbaumart:	Carpinus betulus 'Fastigiata', Corylus colurna
Nebenbaumart(en):	Acer campestre, Liquidambar styraciflua, Crataegus sp., Sorbus intermedia
Pflanzschema:	regelmäßig
Vollständigkeit:	lückenlos / wenig Lücken
Kronendach:	offen
Bemerkung:	Dicht gepflanzt Erweiterung der Allee möglich: Fußgängerzone und nördlicher Bereich bis Rheinstraße als Allee denkbar.
Entwicklungsphase(n):	Jugendphase, Reifephase, mit Nachpflanzungen
Vitalität:	gesund
Baumart am Standort kritisch:	Baumhasel mit Hitze-/ und Trockenschäden

Querschnittsprofil: Q1 (3-4m)  
Ausstattung: -  
Baumscheibe: schlecht  
Belagschäden: mittel

- ☐ Gehweg besonders schmal / teilweise nicht nutzbar
- ☐ offensichtlich störende Infrastruktur

auffällige Schäden an den Bäumen: -  
Bemerkung Schäden / Schädlinge: -

**Zukunftswürdigkeit:**  
**Zeitraum Handlungsempfehlung:**

**2 - gut**  
**mittelfristig**

**Zukunftsfähigkeit:**  
**Maßnahme:**

**2 - gut**  
**Ersatz**

Bemerkung: Baumhasel ersetzen .

Teilweise sind durchgängige Pflanzstreifen möglich.

zusätzliche Maßnahmen: -

Fazit:

Sehr gut gewählte Baumarten bei beengten Standortverhältnissen. Kronen der Hainbuchen passen sehr gut vor die Fassaden der Häuserschlucht. Mittelfristig wird die Baumhasel an diesem Standort ausfallen. Daher durch andere Baumart ersetzen.





Alleeform: Einfache Allee  
 Baumartenverteilung: gleichartig  
 Hauptbaumart: Fraxinus excelsior  
 Nebenbaumart(en): -  
 Pflanzschema: regelmäßig  
 Vollständigkeit: lückenlos / wenig Lücken  
 Kronendach: offen  
 Bemerkung: -  
 Breiter Parkstreifen entlang der Straße

Entwicklungsphase(n): Jugendphase  
 Vitalität: gesund  
 Baumart am Standort kritisch: ja - Große Baumart für kleinen Pflanzstreifen

Querschnittsprofil: Q4 (>10m)  
 Ausstattung: -  
 Baumscheibe: mittel  
 Belagschäden: keine

- ☐ Gehweg besonders schmal / teilweise nicht nutzbar  
☐ offensichtlich störende Infrastruktur

auffällige Schäden an den Bäumen: viele Anfahrtschäden  
 Bemerkung Schäden / Schädlinge: Durch den Konkurrenzdruck der umgebenden Gehölzbestände sind die Kronen der Eschen unförmig und einseitig gewachsen.

**Zukunftswürdigkeit:** 3 - befriedigend  
**Zeitraum Handlungsempfehlung:** kein Handlungsbedarf

**Zukunftsfähigkeit:** 3 - befriedigend  
**Maßnahme:** keine

Bemerkung: Pflege- und Aufbauschchnitt notwendig.

zusätzliche Maßnahmen: Nachpflanzungen wegen Eschentriebsterben nicht mehr mit Esche vornehmen. Besser Alnus x spaethii o.ä.  
 -

Fazit: Junge Anpflanzung mit gut gewählten Abständen bei schwierigen Standortbedingungen. Erscheinungsbild als Allee durch Überhang von Kronenteilen aus den umliegenden Gehölzbeständen gestört. Zur besseren Entwicklung der Eschen, Gehölzbestände zurück nehmen und Pflegeschnitte an Eschen vornehmen.



Alleeform: Einfache Allee  
 Baumartenverteilung: gleichartig  
 Hauptbaumart: Fraxinus excelsior  
 Nebenbaumart(en): -  
 Pflanzschema: regelmäßig  
 Vollständigkeit: lückenlos / wenig Lücken  
 Kronendach: offen  
 Bemerkung: -

Entwicklungsphase(n): Jugendphase  
 Vitalität: gesund  
 Baumart am Standort kritisch: ja - Große Baumart für kleinen Pflanzstreifen

Querschnittsprofil: Q4 (>10m)  
 Ausstattung: -  
 Baumscheibe: mittel  
 Belagschäden: keine

- ☐ Gehweg besonders schmal / teilweise nicht nutzbar
- ☐ offensichtlich störende Infrastruktur

auffällige Schäden an den Bäumen: -  
 Bemerkung Schäden / Schädlinge: -

**Zukunftswürdigkeit:** 2 - gut  
**Zeitraum Handlungsempfehlung:** kein Handlungsbedarf

**Zukunftsfähigkeit:** 2 - gut  
**Maßnahme:** keine

Bemerkung: Zukünftig auch andere Baumarten nachpflanzen um kollektive Ausfälle wegen Eschentriebsterben zu vermeiden.

zusätzliche Maßnahmen: -

**Fazit:** Junge Anpflanzung mit besseren Wuchsbildern als in Kollektiv 1. Sehr schönes Erscheinungsbild als Allee, da gleichmäßig gepflanzt und einheitliche Baumartenwahl. Standortbedingungen problematisch. Sehr hoch gepflanzt/gewachsen und bereits erste Bodenaufwölbungen.





Alleeform:  
Baumartenverteilung:  
Hauptbaumart:  
Nebenbaumart(en):  
Pflanzschema:  
Vollständigkeit:  
Kronendach:  
Bemerkung:

Einfache Allee  
gleichartig  
Tilia cordata  
-  
regelmäßig  
lückenhaft  
bedeckt  
-

Entwicklungsphase(n):  
Vitalität:  
Baumart am Standort kritisch:

-  
-  
-

Querschnittsprofil:  
Ausstattung:  
Baumscheibe:  
Belagschäden:

-

- ☐ Gehweg besonders schmal /  
teilweise nicht nutzbar  
☐ offensichtlich störende Infrastruktur

auffällige Schäden an den Bäumen:  
Bemerkung Schäden / Schädlinge:

-  
-

**Zukunftswürdigkeit:**  
**Zeitraum Handlungsempfehlung:**

-

**Zukunftsfähigkeit:**  
**Maßnahme:**

Bemerkung:

-

zusätzliche Maßnahmen:

-

Fazit:

nicht relevant, keine städtischen Bäume laut Kataster

Alleeform:  
Baumartenverteilung:  
Hauptbaumart:  
Nebenbaumart(en):  
Pflanzschema:  
Vollständigkeit:  
Kronendach:  
Bemerkung:

Einfache Allee  
gleichartig  
Tilia cordata  
-  
regelmäßig  
lückenlos / wenig Lücken  
bedeckt  
-

Entwicklungsphase(n):  
Vitalität:  
Baumart am Standort kritisch:

-  
-  
-

Querschnittsprofil:  
Ausstattung:  
Baumscheibe:  
Belagschäden:

-

- ☐ Gehweg besonders schmal /  
teilweise nicht nutzbar  
☐ offensichtlich störende Infrastruktur

auffällige Schäden an den Bäumen:  
Bemerkung Schäden / Schädlinge:

-  
-

**Zukunftswürdigkeit:**  
**Zeitraum Handlungsempfehlung:**

-

**Zukunftsfähigkeit:**  
**Maßnahme:**

Bemerkung:

-

zusätzliche Maßnahmen:

-

Fazit:

Nicht relevant, da keine städtischen Bäume laut Kataster



Alleeform: Einfache Allee  
Baumartenverteilung: gleichartig  
Hauptbaumart: Tilia cordata  
Nebenbaumart(en): -  
Pflanzschema: regelmäßig  
Vollständigkeit: lückenlos / wenig Lücken  
Kronendach: bedeckt  
Bemerkung: -

Entwicklungsphase(n): Jugendphase, Reifephase  
Vitalität: gesund  
Baumart am Standort kritisch: -

Querschnittsprofil: Q3 (6-10m)  
Ausstattung: -  
Baumscheibe: gut  
Belagschäden: kaum

- ☐ Gehweg besonders schmal / teilweise nicht nutzbar
- ☐ offensichtlich störende Infrastruktur

auffällige Schäden an den Bäumen: -  
Bemerkung Schäden / Schädlinge: -

**Zukunftswürdigkeit:** 1 - sehr gut  
**Zeitraum Handlungsempfehlung:** kein Handlungsbedarf

**Zukunftsfähigkeit:** 1 - sehr gut  
**Maßnahme:** keine

Bemerkung: -

zusätzliche Maßnahmen: -

**Fazit:** Lückenlose, gleichalte Allee aus Linden mit schönem Tunneleffekt der Kronen.



Alleeform: Einfache Allee  
Baumartenverteilung: gleichartig  
Hauptbaumart: Liquidambar styraciflua  
Nebenbaumart(en): Acer saccharinum  
Pflanzschema: unregelmäßig  
Vollständigkeit: lückenhaft  
Kronendach: offen  
Bemerkung: Erziehungsschnitt notwendig

Entwicklungsphase(n): Jugendphase, Reifephase  
Vitalität: gesund  
Baumart am Standort kritisch: -

Querschnittsprofil: Q3 (6-10m)  
Ausstattung: Pfosten  
Baumscheibe: mittel  
Belagschäden: keine

- ☐ Gehweg besonders schmal / teilweise nicht nutzbar
- ☐ offensichtlich störende Infrastruktur

auffällige Schäden an den Bäumen: -  
Bemerkung Schäden / Schädlinge: -

**Zukunftswürdigkeit:** 2 - gut  
**Zeitraum Handlungsempfehlung:** kein Handlungsbedarf

**Zukunftsfähigkeit:** 1 - sehr gut  
**Maßnahme:** keine

Bemerkung: -

zusätzliche Maßnahmen: leere Baumstandorte bepflanzen, Standortverbesserung

**Fazit:** Gut gestaltete, junge Amberbaumallee. Erhalt und Ergänzung durch Standortverbesserungen (größere Baumscheiben) und neue Baumstandorte.





Alleeform: Einfache Allee  
Baumartenverteilung: gleichartig  
Hauptbaumart: Acer pseudoplatanus  
Nebenbaumart(en): Acer platanoides  
Pflanzschema: regelmäßig  
Vollständigkeit: lückenlos / wenig Lücken  
Kronendach: bedeckt  
Bemerkung: -

Entwicklungsphase(n): Jugendphase, Reifephase  
Vitalität: absterbend  
Baumart am Standort kritisch: ja - Berg-Ahorn

Querschnittsprofil: Q1 (3-4m)  
Ausstattung: -  
Baumscheibe: schlecht  
Belagschäden: keine

- ☐ Gehweg besonders schmal / teilweise nicht nutzbar
- ☐ offensichtlich störende Infrastruktur

auffällige Schäden an den Bäumen: -  
Bemerkung Schäden / Schädlinge: -

**Zukunftswürdigkeit:**  
**Zeitraum Handlungsempfehlung:**

**2 - gut**  
**mittelfristig**

**Zukunftsfähigkeit:**  
**Maßnahme:**

**4 - ausreichend**  
**Umbau**

Bemerkung: Berg-Ahorn durch andere, mittelgroße Baumart ersetzen (gem. Baumartenliste). Geringere Pflanzabstände, größere Baumscheiben vorsehen.

zusätzliche Maßnahmen: -

**Fazit:** Ahornallee mit Vitalitätseinbußen. Optimierung durch Baumartenwechsel und bessere Standorte.



Alleeform: Einfache Allee  
Baumartenverteilung: gleichartig  
Hauptbaumart: Acer pseudoplatanus  
Nebenbaumart(en): -  
Pflanzschema: regelmäßig  
Vollständigkeit: stark lückenhaft  
Kronendach: offen  
Bemerkung: massive Konkurrenz aus Gehölzbestand an Südseite

Entwicklungsphase(n): Reifephase, Alterungsphase  
Vitalität: kränkelnd  
Baumart am Standort kritisch: ja - Bergahorn

Querschnittsprofil: Q4 (>10m)  
Ausstattung: -  
Baumscheibe: gut  
Belagschäden: keine

- ☐ Gehweg besonders schmal / teilweise nicht nutzbar
- ☐ offensichtlich störende Infrastruktur

auffällige Schäden an den Bäumen: -  
Bemerkung Schäden / Schädlinge: -

**Zukunftswürdigkeit:**  
**Zeitraum Handlungsempfehlung:**

**3 - befriedigend**  
**mittelfristig**

**Zukunftsfähigkeit:**  
**Maßnahme:**

**4 - ausreichend**  
**Umbau**

Bemerkung: Bergahorn durch andere mittel-/großkronige Baumart ersetzen und Standorte ergänzen. Konkurrenzgehölze zurücknehmen.

zusätzliche Maßnahmen: ergänzende Standorte schaffen

Fazit: Ahornallee mit Optimierungsbedarf: Kranke Bäume und Fehlstellen ersetzen.





Alleeform: Einfache Allee  
Baumartenverteilung: gleichartig  
Hauptbaumart: Acer pseudoplatanus  
Nebenbaumart(en): -  
Pflanzschema: regelmäßig  
Vollständigkeit: lückenhaft  
Kronendach: bedeckt  
Bemerkung: -

Entwicklungsphase(n): Reifephase  
Vitalität: kränkelnd  
Baumart am Standort kritisch: -

Querschnittsprofil: Q2 (4-6m)  
Ausstattung: -  
Baumscheibe: mittel  
Belagschäden: keine

- ☐ Gehweg besonders schmal / teilweise nicht nutzbar
- ☐ offensichtlich störende Infrastruktur

auffällige Schäden an den Bäumen: -  
Bemerkung Schäden / Schädlinge: -

**Zukunftswürdigkeit:**  
**Zeitraum Handlungsempfehlung:**

**2 - gut**  
**mittelfristig**

**Zukunftsfähigkeit:**  
**Maßnahme:**

**4 - ausreichend**  
**Ersatz**

Bemerkung: Bergahorn durch andere mittelgroße Baumart ersetzen und Lücken im Bestand schließen.

zusätzliche Maßnahmen: leere Baumstandorte bepflanzen

Fazit: Ahornallee mit Optimierungsbedarf: Kranke Bäume und Fehlstellen ersetzen. Anfahrerschutz nachrüsten.



Alleeform: Einfache Allee  
Baumartenverteilung: gleichartig  
Hauptbaumart: Aesculus hippocastanum  
Nebenbaumart(en): Aesculus carnea, Robinia pseudoacacia, Tilia cordata  
Pflanzschema: regelmäßig  
Vollständigkeit: lückenlos / wenig Lücken  
Kronendach: offen  
Bemerkung: -

Entwicklungsphase(n): Jugendphase, Reifephase, Alterungsphase, mit Nachpflanzungen  
Vitalität: kränkelnd  
Baumart am Standort kritisch: ja - Roßkastanie, Nachpflanzungen

Querschnittsprofil: Q3 (6-10m)  
Ausstattung: -  
Baumscheibe: gut  
Belagschäden: mittel

- ☐ Gehweg besonders schmal / teilweise nicht nutzbar
- ☐ offensichtlich störende Infrastruktur

auffällige Schäden an den Bäumen: Schädlinge / Schadpilze, viele Anfahrtschäden  
Bemerkung Schäden / Schädlinge: Befall mit Miniermotte  
viele Anfahrtschäden

**Zukunftswürdigkeit:**  
**Zeitraum Handlungsempfehlung:**

**2 - gut**  
**mittelfristig**

**Zukunftsfähigkeit:**  
**Maßnahme:**

**5 - mangelhaft**  
**Umbau**

Bemerkung: Kranke Roßkastanien und Robinien durch andere Baumart ersetzen (gem. Baumartenliste). Im Bereich der Geschäftszeile Baumscheiben entsiegeln.

zusätzliche Maßnahmen: Standortverbesserung, Belagsschäden beheben

Fazit: Lange Allee mit wichtiger Begrünungsfunktion. Baumarten krankheitsanfällig und damit nur eingeschränkt zukunftsfähig. Sukzessive Austausch vornehmen.





Alleeform: Doppelallee  
Baumartenverteilung: gleichartig  
Hauptbaumart: Tilia cordata  
Nebenbaumart(en): -  
Pflanzschema: regelmäßig  
Vollständigkeit: lückenlos / wenig Lücken  
Kronendach: bedeckt  
Bemerkung: teilweise dreireihig

Entwicklungsphase(n): Reifephase  
Vitalität: gesund  
Baumart am Standort kritisch: -

Querschnittsprofil: Q4 (>10m)  
Ausstattung: -  
Baumscheibe: gut  
Belagschäden: kaum

- ☐ Gehweg besonders schmal / teilweise nicht nutzbar
- ☐ offensichtlich störende Infrastruktur

auffällige Schäden an den Bäumen: -  
Bemerkung Schäden / Schädlinge: -

**Zukunftswürdigkeit:** 1 - sehr gut  
**Zeitraum Handlungsempfehlung:** kein Handlungsbedarf

**Zukunftsfähigkeit:** 1 - sehr gut  
**Maßnahme:** keine

Bemerkung: -

zusätzliche Maßnahmen: -

**Fazit:** Lückenlose, gleichalte Allee aus Linden mit schönem Tunneleffekt der Kronen.



Alleeform: Einfache Allee  
Baumartenverteilung: gleichartig  
Hauptbaumart: Tilia cordata  
Nebenbaumart(en): Tilia tomentosa  
Pflanzschema: regelmäßig  
Vollständigkeit: lückenlos / wenig Lücken  
Kronendach: bedeckt  
Bemerkung: teilweise Dichtstand

Entwicklungsphase(n): Jugendphase, Reifephase  
Vitalität: gesund  
Baumart am Standort kritisch: -

Querschnittsprofil: Q1 (3-4m)  
Ausstattung: -  
Baumscheibe: schlecht  
Belagschäden: kaum

- ☐ Gehweg besonders schmal / teilweise nicht nutzbar
- ☐ offensichtlich störende Infrastruktur

auffällige Schäden an den Bäumen: -  
Bemerkung Schäden / Schädlinge: -

**Zukunftswürdigkeit:** 2 - gut  
**Zeitraum Handlungsempfehlung:** kein Handlungsbedarf

**Zukunftsfähigkeit:** 2 - gut  
**Maßnahme:** keine

Bemerkung: -

zusätzliche Maßnahmen: Standortverbesserung

**Fazit:** Lindenallee mit Optimierungbedarf bei Standorten und Pflanzabständen. Durchgehende Pflanzstreifen und Anfahrschutz herstellen. Einzelne Bäume mit Dichtstand bei Ausfall nicht ersetzen.





Alleeform: Einfache Allee  
Baumartenverteilung: gleichartig  
Hauptbaumart: Tilia cordata  
Nebenbaumart(en): Tilia tomentosa  
Pflanzschema: regelmäßig  
Vollständigkeit: lückenlos / wenig Lücken  
Kronendach: bedeckt  
Bemerkung: -

Entwicklungsphase(n): Reifephase  
Vitalität: gesund  
Baumart am Standort kritisch: -

Querschnittsprofil: Q2 (4-6m)  
Ausstattung: -  
Baumscheibe: mittel  
Belagschäden: mittel

- ☐ Gehweg besonders schmal / teilweise nicht nutzbar
- ☐ offensichtlich störende Infrastruktur

auffällige Schäden an den Bäumen: -  
Bemerkung Schäden / Schädlinge: -

**Zukunftswürdigkeit:** 1 - sehr gut  
**Zeitraum Handlungsempfehlung:** kein Handlungsbedarf  
Bemerkung: Pflanzstreifen schaffen.

**Zukunftsfähigkeit:** 1 - sehr gut  
**Maßnahme:** keine

zusätzliche Maßnahmen: Standortverbesserung

**Fazit:** Fast lückenlose, gleichalte Allee aus Linden, wertet das Straßenbild positiv auf.



Alleeform: Einfache Allee  
Baumartenverteilung: gleichartig  
Hauptbaumart: Tilia cordata  
Nebenbaumart(en): Tilia tomentosa  
Pflanzschema: regelmäßig  
Vollständigkeit: lückenlos / wenig Lücken  
Kronendach: bedeckt  
Bemerkung: Pflegeschnitt sinnvoll

Entwicklungsphase(n): Reifephase, mit Nachpflanzungen  
Vitalität: gesund  
Baumart am Standort kritisch: -

Querschnittsprofil: Q3 (6-10m)  
Ausstattung: -  
Baumscheibe: gut  
Belagschäden: keine

- ☐ Gehweg besonders schmal / teilweise nicht nutzbar
- ☐ offensichtlich störende Infrastruktur

auffällige Schäden an den Bäumen: -  
Bemerkung Schäden / Schädlinge: -

**Zukunftswürdigkeit:** 1 - sehr gut  
**Zeitraum Handlungsempfehlung:** kein Handlungsbedarf

**Zukunftsfähigkeit:** 1 - sehr gut  
**Maßnahme:** keine

Bemerkung: -

zusätzliche Maßnahmen: -

**Fazit:** Erhaltenswerte Lindenallee. Straße wurde jüngst saniert.





Alleeform: Einfache Allee  
Baumartenverteilung: gleichartig  
Hauptbaumart: Tilia cordata  
Nebenbaumart(en): -  
Pflanzschema: regelmäßig  
Vollständigkeit: lückenhaft  
Kronendach: offen  
Bemerkung: -

Entwicklungsphase(n): Reifephase, mit Nachpflanzungen  
Vitalität: gesund  
Baumart am Standort kritisch: -

Querschnittsprofil: Q3 (6-10m)  
Ausstattung: -  
Baumscheibe: gut  
Belagschäden: keine

- ☐ Gehweg besonders schmal / teilweise nicht nutzbar
- ☐ offensichtlich störende Infrastruktur

auffällige Schäden an den Bäumen: -  
Bemerkung Schäden / Schädlinge: -

**Zukunftswürdigkeit:** 1 - sehr gut  
**Zeitraum Handlungsempfehlung:** kein Handlungsbedarf

**Zukunftsfähigkeit:** 1 - sehr gut  
**Maßnahme:** keine

Bemerkung: -

zusätzliche Maßnahmen: -

**Fazit:** Besonders gut gestaltete Lindenallee.



Alleeform: Einfache Allee  
Baumartenverteilung: gleichartig  
Hauptbaumart: Acer platanoides 'Globosum'  
Nebenbaumart(en): -  
Pflanzschema: regelmäßig  
Vollständigkeit: lückenlos / wenig Lücken  
Kronendach: bedeckt  
Bemerkung: Kronenform etwas verwachsen, Schnitt erforderlich

Entwicklungsphase(n): Reifephase  
Vitalität: gesund  
Baumart am Standort kritisch: -

Querschnittsprofil: Q2 (4-6m)  
Ausstattung: -  
Baumscheibe: mittel  
Belagschäden: keine

- ☐ Gehweg besonders schmal / teilweise nicht nutzbar
- ☐ offensichtlich störende Infrastruktur

auffällige Schäden an den Bäumen: eingefaulte Astungswunden  
Bemerkung Schäden / Schädlinge: -

**Zukunftswürdigkeit:** 1 - sehr gut  
**Zeitraum Handlungsempfehlung:** kein Handlungsbedarf

**Zukunftsfähigkeit:** 2 - gut  
**Maßnahme:** keine

Bemerkung: -

zusätzliche Maßnahmen: Standortverbesserung

**Fazit:** Die lückenlose, gleichalte Allee aus Spitzahornen wertet das Straßenbild positiv auf.



Alleeform: Einfache Allee  
Baumartenverteilung: gleichartig  
Hauptbaumart: Platanus acerifolia  
Nebenbaumart(en): -  
Pflanzschema: unregelmäßig  
Vollständigkeit: lückenlos / wenig Lücken  
Kronendach: bedeckt  
Bemerkung: -

Entwicklungsphase(n): Reifephase, Alterungsphase  
Vitalität: gesund  
Baumart am Standort kritisch: -

Querschnittsprofil: Q3 (6-10m)  
Ausstattung: -  
Baumscheibe: mittel  
Belagschäden: stark

- ☐ Gehweg besonders schmal / teilweise nicht nutzbar
- ☐ offensichtlich störende Infrastruktur

auffällige Schäden an den Bäumen: -  
Bemerkung Schäden / Schädlinge: -

**Zukunftswürdigkeit:** 2 - gut  
**Zeitraum Handlungsempfehlung:** kein Handlungsbedarf

**Zukunftsfähigkeit:** 1 - sehr gut  
**Maßnahme:** keine

Bemerkung: -

zusätzliche Maßnahmen: Standortverbesserung

**Fazit:** Wirkungsvolle Platanenallee. Teilweise Dichtstand, bei Vitalitätseinbußen nicht jeden ausfallenden Baum ersetzen.  
hoher Pflegeaufwand: Massaria





Alleeform: Einfache Allee  
Baumartenverteilung: gleichartig  
Hauptbaumart: Platanus acerifolia  
Nebenbaumart(en): -  
Pflanzschema: regelmäßig  
Vollständigkeit: lückenlos / wenig Lücken  
Kronendach: bedeckt  
Bemerkung: -

Entwicklungsphase(n): Reifephase, Alterungsphase  
Vitalität: gesund  
Baumart am Standort kritisch: -

Querschnittsprofil: Q4 (>10m)  
Ausstattung: -  
Baumscheibe: gut  
Belagschäden: kaum

- ☐ Gehweg besonders schmal / teilweise nicht nutzbar
- ☐ offensichtlich störende Infrastruktur

auffällige Schäden an den Bäumen: -  
Bemerkung Schäden / Schädlinge: -

**Zukunftswürdigkeit:** 1 - sehr gut  
**Zeitraum Handlungsempfehlung:** kein Handlungsbedarf

**Zukunftsfähigkeit:** 1 - sehr gut  
**Maßnahme:** keine

Bemerkung: -

zusätzliche Maßnahmen: -

**Fazit:** Platanenallee entlang des Fußwegs mit gutem Platzangebot für zukunftsfähige Entwicklung. Schöne Tunnelwirkung der Kronen.  
hoher Pflegeaufwand: Massaria



☒ kein Alleencharakter

Alleeform: Einfache Allee  
Baumartenverteilung:  
Hauptbaumart:  
Nebenbaumart(en): -  
Pflanzschema: unregelmäßig  
Vollständigkeit: lückenlos / wenig Lücken  
Kronendach: bedeckt  
Bemerkung: -

Entwicklungsphase(n): -  
Vitalität:  
Baumart am Standort kritisch: -

Querschnittsprofil:  
Ausstattung: -  
Baumscheibe:  
Belagschäden:

- ☐ Gehweg besonders schmal / teilweise nicht nutzbar  
☐ offensichtlich störende Infrastruktur

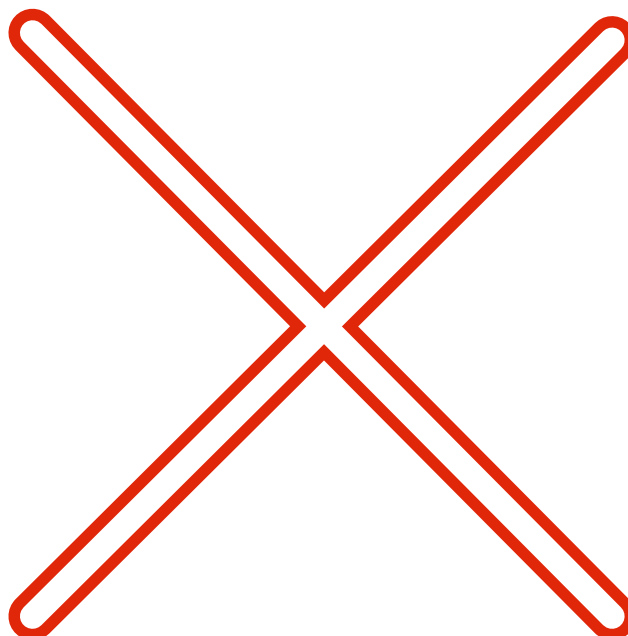
auffällige Schäden an den Bäumen: -  
Bemerkung Schäden / Schädlinge: -

**Zukunftswürdigkeit:**  
**Zeitraum Handlungsempfehlung:** -  
Bemerkung: -

**Zukunftsfähigkeit:**  
**Maßnahme:** Alleenschutz aufheben

zusätzliche Maßnahmen: -

Fazit: Keine Bäume im Kataster und keine Bäume vor Ort. Keine Pflanzungen möglich.



Alleeform: Einfache Allee  
 Baumartenverteilung: gleichartig  
 Hauptbaumart: Platanus acerifolia  
 Nebenbaumart(en): -  
 Pflanzschema: regelmäßig  
 Vollständigkeit: lückenlos / wenig Lücken  
 Kronendach: bedeckt  
 Bemerkung: -

Entwicklungsphase(n): Reifephase, Alterungsphase  
 Vitalität: gesund  
 Baumart am Standort kritisch: -

Querschnittsprofil: Q4 (>10m)  
 Ausstattung: -  
 Baumscheibe: gut  
 Belagschäden: kaum

- ☐ Gehweg besonders schmal / teilweise nicht nutzbar  
☐ offensichtlich störende Infrastruktur

auffällige Schäden an den Bäumen: -  
 Bemerkung Schäden / Schädlinge: -

**Zukunftswürdigkeit:**  
**Zeitraum Handlungsempfehlung:**

**1 - sehr gut**  
**kein Handlungsbedarf**

**Zukunftsfähigkeit:**  
**Maßnahme:** **1 - sehr gut**  
**keine**

Bemerkung: Verlängerung der Allee nach Osten anstreben.

zusätzliche Maßnahmen: ergänzende Standorte schaffen

Fazit: Historischer Bestand an Platanen entlang des Fußwegs, sehr dicht stehend.  
 hoher Pflegeaufwand: Dichtstand, Massaria





Alleeform: Einfache Allee  
Baumartenverteilung: gleichartig  
Hauptbaumart: Platanus acerifolia  
Nebenbaumart(en): -  
Pflanzschema: regelmäßig  
Vollständigkeit: lückenlos / wenig Lücken  
Kronendach: bedeckt  
Bemerkung: -

Entwicklungsphase(n): Reifephase, Alterungsphase  
Vitalität: gesund  
Baumart am Standort kritisch: -

Querschnittsprofil: Q3 (6-10m)  
Ausstattung: -  
Baumscheibe: mittel  
Belagschäden: kaum

- ☐ Gehweg besonders schmal / teilweise nicht nutzbar
- ☐ offensichtlich störende Infrastruktur

auffällige Schäden an den Bäumen: -  
Bemerkung Schäden / Schädlinge: -

**Zukunftswürdigkeit:** 1 - sehr gut  
**Zeitraum Handlungsempfehlung:** kein Handlungsbedarf

**Zukunftsfähigkeit:** 1 - sehr gut  
**Maßnahme:** keine

Bemerkung: -

zusätzliche Maßnahmen: Standortverbesserung

**Fazit:** Wirkungsvolle Platanenallee, teilweise mit Dichtstand. Bei Vitalitätseinbußen nicht jeden ausfallenden Baum ersetzen.



Alleeform: Einfache Allee  
Baumartenverteilung: gleichartig  
Hauptbaumart: Platanus acerifolia  
Nebenbaumart(en): -  
Pflanzschema: regelmäßig  
Vollständigkeit: lückenlos / wenig Lücken  
Kronendach: bedeckt  
Bemerkung: Konkurrenzgehölze

Entwicklungsphase(n): Reifephase  
Vitalität: gesund  
Baumart am Standort kritisch: -

Querschnittsprofil: Q4 (>10m)  
Ausstattung: -  
Baumscheibe: gut  
Belagschäden: mittel

- ☐ Gehweg besonders schmal / teilweise nicht nutzbar
- ☐ offensichtlich störende Infrastruktur

auffällige Schäden an den Bäumen: -  
Bemerkung Schäden / Schädlinge: -

**Zukunftswürdigkeit:** 1 - sehr gut  
**Zeitraum Handlungsempfehlung:** kein Handlungsbedarf

**Zukunftsfähigkeit:** 2 - gut  
**Maßnahme:** keine

Bemerkung: -

zusätzliche Maßnahmen: -

**Fazit:** Wirkungsvolle Platanenallee. Teilweise Dichtstand bzw. Schrägstand. Konkurrenzgehölze reduzieren, nicht jeden Baum bei Ausfall ersetzen. hoher Pflegeaufwand: Massaria



Alleeform:  
Baumartenverteilung:  
Hauptbaumart:  
Nebenbaumart(en):  
Pflanzschema:  
Vollständigkeit:  
Kronendach:  
Bemerkung:

Einfache Allee  
gleichartig  
Fraxinus spec.  
Betula pendula  
unregelmäßig  
lückenhaft  
offen  
-

Entwicklungsphase(n):  
Vitalität:  
Baumart am Standort kritisch:

Jugendphase, Reifephase  
gesund  
-

Querschnittsprofil:  
Ausstattung:  
Baumscheibe:  
Belagschäden:

Q4 (>10m)  
-  
gut  
keine

- ☐ Gehweg besonders schmal / teilweise nicht nutzbar
- ☐ offensichtlich störende Infrastruktur

auffällige Schäden an den Bäumen:  
Bemerkung Schäden / Schädlinge:

-  
-

**Zukunftswürdigkeit:**  
**Zeitraum Handlungsempfehlung:**

**2 - gut**  
**kurzfristig**

**Zukunftsfähigkeit:**  
**Maßnahme:**

**3 - befriedigend**  
**Ersatz**

Bemerkung: Birken sukzessive gegen andere Baumart (gem. Baumartenliste, bspw. Fraxinus spec.) austauschen. Lücken innerhalb der Reihen schließen.

zusätzliche Maßnahmen: leere Baumstandorte bepflanzen

Fazit: Allee mit einigen Fehlstellen. Birke nicht zukunftsfähig, Nachpflanzungen vorsehen.





Alleeform: Einfache Allee  
Baumartenverteilung: gleichartig  
Hauptbaumart: Fraxinus spec.  
Nebenbaumart(en): -  
Pflanzschema: regelmäßig  
Vollständigkeit: lückenlos / wenig Lücken  
Kronendach: offen  
Bemerkung: -

Entwicklungsphase(n): Jugendphase, Reifephase  
Vitalität: gesund  
Baumart am Standort kritisch: -

Querschnittsprofil: Q4 (>10m)  
Ausstattung: -  
Baumscheibe: gut  
Belagschäden: keine

- ☐ Gehweg besonders schmal / teilweise nicht nutzbar
- ☐ offensichtlich störende Infrastruktur

auffällige Schäden an den Bäumen: -  
Bemerkung Schäden / Schädlinge: -

**Zukunftswürdigkeit:** 1 - sehr gut  
**Zeitraum Handlungsempfehlung:** kein Handlungsbedarf

**Zukunftsfähigkeit:** 2 - gut  
**Maßnahme:** keine

Bemerkung: -

zusätzliche Maßnahmen: -

**Fazit:** Wirkungsvolle, gleichartige Allee in durchgehenden Pflanzstreifen.



Alleeform: Mittelallee  
Baumartenverteilung: gleichartig  
Hauptbaumart: Aesculus hippocastanum  
Nebenbaumart(en): -  
Pflanzschema: regelmäßig  
Vollständigkeit: lückenlos / wenig Lücken  
Kronendach: bedeckt  
Bemerkung: -

Entwicklungsphase(n): Reifephase  
Vitalität: gesund  
Baumart am Standort kritisch: -

Querschnittsprofil: Q4 (>10m)  
Ausstattung: -  
Baumscheibe: mittel  
Belagschäden: kaum

- ☐ Gehweg besonders schmal / teilweise nicht nutzbar
- ☐ offensichtlich störende Infrastruktur

auffällige Schäden an den Bäumen: eingefaulte Astungswunden  
Bemerkung Schäden / Schädlinge: -

**Zukunftswürdigkeit:** 1 - sehr gut  
**Zeitraum Handlungsempfehlung:** kein Handlungsbedarf

**Zukunftsfähigkeit:** 2 - gut  
**Maßnahme:** keine

Bemerkung: Westlichen Abschnitt entsiegeln, Anfahrtsschutz vorsehen. Wünschenswert: Baumstandorte vor Wildparkern schützen!

zusätzliche Maßnahmen: Standortverbesserung

**Fazit:** Charaktervolle Kastanienallee im historischen Ensemble. Zukunftsfähigkeit erhöhen durch Entsiegelung und Baumschutz.



Alleeform: Einfache Allee  
Baumartenverteilung: gleichartig  
Hauptbaumart: Tilia cordata  
Nebenbaumart(en): -  
Pflanzschema: regelmäßig  
Vollständigkeit: lückenlos / wenig Lücken  
Kronendach: bedeckt  
Bemerkung: Stockaustriebe

Entwicklungsphase(n): Reifephase  
Vitalität: gesund  
Baumart am Standort kritisch: -

Querschnittsprofil: Q4 (>10m)  
Ausstattung: -  
Baumscheibe: gut  
Belagschäden: keine

- ☐ Gehweg besonders schmal / teilweise nicht nutzbar
- ☐ offensichtlich störende Infrastruktur

auffällige Schäden an den Bäumen: eingefaulte Astungswunden  
Bemerkung Schäden / Schädlinge: -

**Zukunftswürdigkeit:** 1 - sehr gut  
**Zeitraum Handlungsempfehlung:** kein Handlungsbedarf

**Zukunftsfähigkeit:** 1 - sehr gut  
**Maßnahme:** keine

Bemerkung: -

zusätzliche Maßnahmen: -

**Fazit:** Lindenallee entlang Friedhofsgrundstück, wenig Verkehrsbelastung, keine Bebauung.





Alleeform: Einfache Allee  
Baumartenverteilung: gleichartig  
Hauptbaumart: Tilia cordata  
Nebenbaumart(en): -  
Pflanzschema: regelmäßig  
Vollständigkeit: lückenlos / wenig Lücken  
Kronendach: bedeckt  
Bemerkung: -

Entwicklungsphase(n): Reifephase  
Vitalität: gesund  
Baumart am Standort kritisch: -

Querschnittsprofil: Q3 (6-10m)  
Ausstattung: -  
Baumscheibe: mittel  
Belagschäden: keine

- ☐ Gehweg besonders schmal / teilweise nicht nutzbar
- ☐ offensichtlich störende Infrastruktur

auffällige Schäden an den Bäumen: eingefaulte Astungswunden  
Bemerkung Schäden / Schädlinge: -

**Zukunftswürdigkeit:** 1 - sehr gut  
**Zeitraum Handlungsempfehlung:** kein Handlungsbedarf  
Bemerkung: -

**Zukunftsfähigkeit:** 1 - sehr gut  
**Maßnahme:** keine

zusätzliche Maßnahmen: Standortverbesserung

**Fazit:** Lindenallee entlang Friedhofsgrundstück, teilweise Dichtstand. Bei Ausfällen Lücken lassen, Baumscheiben entsiegeln.



Alleeform: Einfache Allee  
Baumartenverteilung: gemischt  
Hauptbaumart: Acer pseudoplatanus  
Nebenbaumart(en): Betula pendula, Corylus colurna  
Pflanzschema: regelmäßig  
Vollständigkeit: lückenlos / wenig Lücken  
Kronendach: offen  
Bemerkung: -

Entwicklungsphase(n): Reifephase  
Vitalität: gesund  
Baumart am Standort kritisch: ja - Birke

Querschnittsprofil: Q3 (6-10m)  
Ausstattung: -  
Baumscheibe: gut  
Belagschäden: keine

- ☐ Gehweg besonders schmal / teilweise nicht nutzbar
- ☐ offensichtlich störende Infrastruktur

auffällige Schäden an den Bäumen: -  
Bemerkung Schäden / Schädlinge: -

**Zukunftswürdigkeit:**  
**Zeitraum Handlungsempfehlung:**

**3 - befriedigend**  
**mittelfristig**

**Zukunftsfähigkeit:**  
**Maßnahme:** **3 - befriedigend**  
**Ersatz**

Bemerkung: Birke nicht zukunftsfähig. Ersetzen durch andere mittel-/ oder schmalkronige Baumart gem. Baumartenliste (bspw. Acer rubrum 'Scanlon').

zusätzliche Maßnahmen: -

**Fazit:** Kurzer Straßenabschnitt mit gemischtartiger Allee, Baumartenwechsel vornehmen.



Alleeform: Einfache Allee  
Baumartenverteilung: gleichartig  
Hauptbaumart: Fraxinus excelsior  
Nebenbaumart(en): -  
Pflanzschema: unregelmäßig  
Vollständigkeit: stark lückenhaft  
Kronendach: offen  
Bemerkung: -

Entwicklungsphase(n): Jugendphase  
Vitalität: gesund  
Baumart am Standort kritisch: -

Querschnittsprofil: Q2 (4-6m)  
Ausstattung: -  
Baumscheibe: mittel  
Belagschäden: keine

- ☐ Gehweg besonders schmal / teilweise nicht nutzbar
- ☐ offensichtlich störende Infrastruktur

auffällige Schäden an den Bäumen: -  
Bemerkung Schäden / Schädlinge: -

**Zukunftswürdigkeit:**  
**Zeitraum Handlungsempfehlung:**

**2 - gut**  
**kurzfristig**

**Zukunftsfähigkeit:**  
**Maßnahme:**

**3 - befriedigend**  
**Umbau**

Bemerkung: Lücken an der Südwestseite schließen (bspw. Fraxinus pennsylvanica/ornus).

zusätzliche Maßnahmen: leere Baumstandorte bepflanzen, ergänzende Standorte schaffen

Fazit: Allee mit mäßigem und lückenhaftem Erscheinungsbild. Ausreichend Platz für neue Standorte vorhanden.





Alleeform: Einfache Allee  
Baumartenverteilung: gleichartig  
Hauptbaumart: Tilia cordata  
Nebenbaumart(en): -  
Pflanzschema: regelmäßig  
Vollständigkeit: lückenlos / wenig Lücken  
Kronendach: bedeckt  
Bemerkung: -

Entwicklungsphase(n): Jugendphase, Reifephase  
Vitalität: gesund  
Baumart am Standort kritisch: -

Querschnittsprofil: Q2 (4-6m)  
Ausstattung: -  
Baumscheibe: mittel  
Belagschäden: kaum

- ☐ Gehweg besonders schmal / teilweise nicht nutzbar
- ☐ offensichtlich störende Infrastruktur

auffällige Schäden an den Bäumen: -  
Bemerkung Schäden / Schädlinge: -

**Zukunftswürdigkeit:** 2 - gut  
**Zeitraum Handlungsempfehlung:** kein Handlungsbedarf

**Zukunftsfähigkeit:** 3 - befriedigend  
**Maßnahme:** keine

Bemerkung: -

zusätzliche Maßnahmen: leere Baumstandorte bepflanzen, Standortverbesserung

**Fazit:** Streifen im Westen bepflanzen, Pflanzstreifen schaffen, Baumbügel am Parkplatz Friedhof



Alleeform: Einfache Allee  
Baumartenverteilung: gleichartig  
Hauptbaumart: Acer platanoides  
Nebenbaumart(en): -  
Pflanzschema: regelmäßig  
Vollständigkeit: lückenhaft  
Kronendach: offen  
Bemerkung: -

Entwicklungsphase(n): Jugendphase  
Vitalität: kränkelnd  
Baumart am Standort kritisch: -

Querschnittsprofil: Q4 (>10m)  
Ausstattung: -  
Baumscheibe: gut  
Belagschäden: keine

- ☐ Gehweg besonders schmal / teilweise nicht nutzbar
- ☐ offensichtlich störende Infrastruktur

auffällige Schäden an den Bäumen: viele Anfahrtschäden  
Bemerkung Schäden / Schädlinge: Trockenschäden

**Zukunftswürdigkeit:** 3 - befriedigend  
**Zeitraum Handlungsempfehlung:** kein Handlungsbedarf

**Zukunftsfähigkeit:** 3 - befriedigend  
**Maßnahme:** keine

Bemerkung: Bei Nachpflanzungen andere Baumart wählen (bspw. Celtis, Gleditsia).

zusätzliche Maßnahmen: leere Baumstandorte bepflanzen

Fazit: Ahornallee mit mäßigem Erscheinungsbild in hoch versiegeltem Hafengebiet. Für eine zukunftsfähige Entwicklung hitzetolerante Baumart wählen und Anfahrtschutz nachrüsten.



Alleeform: Einfache Allee  
Baumartenverteilung: gleichartig  
Hauptbaumart: Tilia tomentosa  
Nebenbaumart(en): Platanus acerifolia  
Pflanzschema: regelmäßig  
Vollständigkeit: lückenlos / wenig Lücken  
Kronendach: offen  
Bemerkung: -

Entwicklungsphase(n): Jugendphase, Reifephase  
Vitalität: gesund  
Baumart am Standort kritisch: -

Querschnittsprofil: Q4 (>10m)  
Ausstattung: -  
Baumscheibe: gut  
Belagschäden: keine

- ☐ Gehweg besonders schmal / teilweise nicht nutzbar
- ☐ offensichtlich störende Infrastruktur

auffällige Schäden an den Bäumen: -  
Bemerkung Schäden / Schädlinge: -

**Zukunftswürdigkeit:** 1 - sehr gut  
**Zeitraum Handlungsempfehlung:** kein Handlungsbedarf

**Zukunftsfähigkeit:** 2 - gut  
**Maßnahme:** keine

Bemerkung: -

zusätzliche Maßnahmen: leere Baumstandorte bepflanzen

**Fazit:** Bereits verjüngte Silberlindenallee in durchgehenden Pflanzstreifen. Einige Fehlstellen. Zukunftsfähigkeit leicht beeinträchtigt durch Dichtstand (Pflanzabstand 8m).





Alleeform: Einfache Allee  
 Baumartenverteilung: gleichartig  
 Hauptbaumart: Tilia tomentosa  
 Nebenbaumart(en): Quercus rubra  
 Pflanzschema: regelmäßig  
 Vollständigkeit: lückenlos / wenig Lücken  
 Kronendach: offen  
 Bemerkung: Parkplatz des Marktplatzes

Entwicklungsphase(n): Jugendphase, Reifephase  
 Vitalität: kränkelnd  
 Baumart am Standort kritisch: -

Querschnittsprofil: Q4 (>10m)  
 Ausstattung: Bügel  
 Baumscheibe: schlecht  
 Belagschäden: keine

- ☐ Gehweg besonders schmal / teilweise nicht nutzbar
- ☐ offensichtlich störende Infrastruktur

auffällige Schäden an den Bäumen: -  
 Bemerkung Schäden / Schädlinge: Trockenschäden

**Zukunftswürdigkeit:**  
**Zeitraum Handlungsempfehlung:**

**1 - sehr gut**  
**kurzfristig**

**Zukunftsfähigkeit:**  
**Maßnahme:**

**3 - befriedigend**  
**Umbau**

Bemerkung: Flächen entsiegeln: Baumscheiben vergrößern, bspw. Pflanzstreifen schaffen. Lücken schließen.

zusätzliche Maßnahmen: ergänzende Standorte schaffen, Standortverbesserung

Fazit: Den Marktplatz umgebende Allee aus Silberlinden. Gute Gestaltung, jedoch Trockenstress und herabgesetzte Vitalität aufgrund zu kleiner Baumscheiben.



Alleeform: Einfache Allee  
Baumartenverteilung: gleichartig  
Hauptbaumart: Gleditsia triacanthos  
Nebenbaumart(en): -  
Pflanzschema: regelmäßig  
Vollständigkeit: lückenlos / wenig Lücken  
Kronendach: offen  
Bemerkung: Pflegerückstand

Entwicklungsphase(n): Jugendphase  
Vitalität: gesund  
Baumart am Standort kritisch: -

Querschnittsprofil: Q2 (4-6m)  
Ausstattung: -  
Baumscheibe: mittel  
Belagschäden: keine

- ☐ Gehweg besonders schmal / teilweise nicht nutzbar
- ☐ offensichtlich störende Infrastruktur

auffällige Schäden an den Bäumen: -  
Bemerkung Schäden / Schädlinge: -

**Zukunftswürdigkeit:** 2 - gut  
**Zeitraum Handlungsempfehlung:** kein Handlungsbedarf  
Bemerkung: Anfahrschutz nachrüsten.

**Zukunftsfähigkeit:** 2 - gut  
**Maßnahme:** keine

zusätzliche Maßnahmen: Standortverbesserung

**Fazit:** Junge Allee aus Gleditsien im Gewerbegebiet. Sehr weite Pflanzabstände, Fehlstellen nachpflanzen.



Alleeform: Einfache Allee  
Baumartenverteilung: gleichartig  
Hauptbaumart: Platanus acerifolia  
Nebenbaumart(en): -  
Pflanzschema: regelmäßig  
Vollständigkeit: lückenlos / wenig Lücken  
Kronendach: bedeckt  
Bemerkung: -

Entwicklungsphase(n): Jugendphase, Reifephase  
Vitalität: gesund  
Baumart am Standort kritisch: -

Querschnittsprofil: Q4 (>10m)  
Ausstattung: -  
Baumscheibe: gut  
Belagschäden: keine

- ☐ Gehweg besonders schmal / teilweise nicht nutzbar
- ☐ offensichtlich störende Infrastruktur

auffällige Schäden an den Bäumen: eingefaulte Astungswunden  
Bemerkung Schäden / Schädlinge: -

**Zukunftswürdigkeit:** 1 - sehr gut  
**Zeitraum Handlungsempfehlung:** kein Handlungsbedarf

**Zukunftsfähigkeit:** 2 - gut  
**Maßnahme:** keine

Bemerkung: -

zusätzliche Maßnahmen: -

**Fazit:** Gut funktionierende Platanenallee im Hafengebiet. Abschnittsweise Dichtstand.





Alleeform: Einfache Allee  
Baumartenverteilung: gleichartig  
Hauptbaumart: Tilia cordata  
Nebenbaumart(en): -  
Pflanzschema: unregelmäßig  
Vollständigkeit: lückenhaft  
Kronendach: offen  
Bemerkung: -

Entwicklungsphase(n): Jugendphase, Reifephase, mit Nachpflanzungen  
Vitalität: gesund  
Baumart am Standort kritisch: -

Querschnittsprofil: Q3 (6-10m)  
Ausstattung: Bügel  
Baumscheibe: gut  
Belagschäden: keine

- ☐ Gehweg besonders schmal / teilweise nicht nutzbar
- ☐ offensichtlich störende Infrastruktur

auffällige Schäden an den Bäumen: -  
Bemerkung Schäden / Schädlinge: Wässern, Erziehungsschnitt erforderlich

**Zukunftswürdigkeit:** 2 - gut  
**Zeitraum Handlungsempfehlung:** kein Handlungsbedarf

**Zukunftsfähigkeit:** 1 - sehr gut  
**Maßnahme:** keine

Bemerkung: Größere Lücken an der Nordseite schließen.

zusätzliche Maßnahmen: leere Baumstandorte bepflanzen

Fazit: Junge Lindenallee mit gutem Entwicklungspotenzial.



☒ kein Alleencharakter

Alleeform: Sonstige (s. Bemerkung)  
Baumartenverteilung: gleichartig  
Hauptbaumart: Tilia cordata  
Nebenbaumart(en): -  
Pflanzschema: regelmäßig  
Vollständigkeit: lückenhaft  
Kronendach: offen  
Bemerkung: nur einseitige Baumreihe

Entwicklungsphase(n): -  
Vitalität: gesund  
Baumart am Standort kritisch: -

Querschnittsprofil: Q4 (>10m)  
Ausstattung: -  
Baumscheibe: gut  
Belagschäden: keine

- ☐ Gehweg besonders schmal / teilweise nicht nutzbar  
☐ offensichtlich störende Infrastruktur

auffällige Schäden an den Bäumen: -  
Bemerkung Schäden / Schädlinge: -

**Zukunftswürdigkeit:**  
**Zeitraum Handlungsempfehlung:**

**Zukunftsfähigkeit:**  
**Maßnahme:** Alleenschutz aufheben

Bemerkung: Keine Vervollständigung aufgrund von Platzmangel möglich.

zusätzliche Maßnahmen: -

Fazit: Straßenbegrünung besteht aus einer Lindenreihe an der Südseite.



Alleeform: Einfache Allee  
Baumartenverteilung: gleichartig  
Hauptbaumart: Corylus colurna  
Nebenbaumart(en): -  
Pflanzschema: regelmäßig  
Vollständigkeit: lückenhaft  
Kronendach: offen  
Bemerkung: -

Entwicklungsphase(n): Jugendphase, Reifephase  
Vitalität: gesund  
Baumart am Standort kritisch: -

Querschnittsprofil: Q1 (3-4m)  
Ausstattung: -  
Baumscheibe: schlecht  
Belagschäden: keine

- ☐ Gehweg besonders schmal / teilweise nicht nutzbar
- ☐ offensichtlich störende Infrastruktur

auffällige Schäden an den Bäumen: -  
Bemerkung Schäden / Schädlinge: -

**Zukunftswürdigkeit:**  
**Zeitraum Handlungsempfehlung:**

**2 - gut**  
**mittelfristig**

**Zukunftsfähigkeit:**  
**Maßnahme:**

**4 - ausreichend**  
**Ersatz**

Bemerkung: Baumscheiben umbauen, bspw. zur Hälfte in Fahrbahn und Anfahrtschutz vorsehen. Einheitlichkeit herstellen durch Entnahme und Ergänzung.

zusätzliche Maßnahmen: leere Baumstandorte bepflanzen, Standortverbesserung

Fazit: Baumhaselallee mit eingeschränkter Zukunftsfähigkeit aufgrund sehr schlechter Standorte. Mäßiges Erscheinungsbild, Nutzungskonflikte möglich.





Alleeform: Einfache Allee  
Baumartenverteilung: gleichartig  
Hauptbaumart: Quercus robur  
Nebenbaumart(en): -  
Pflanzschema: regelmäßig  
Vollständigkeit: lückenlos / wenig Lücken  
Kronendach: offen  
Bemerkung: -

Entwicklungsphase(n): Jugendphase  
Vitalität: gesund  
Baumart am Standort kritisch: -

Querschnittsprofil: Q4 (>10m)  
Ausstattung: -  
Baumscheibe: gut  
Belagschäden: keine

- ☐ Gehweg besonders schmal / teilweise nicht nutzbar
- ☐ offensichtlich störende Infrastruktur

auffällige Schäden an den Bäumen: -  
Bemerkung Schäden / Schädlinge: Trockenstress

**Zukunftswürdigkeit:** 1 - sehr gut  
**Zeitraum Handlungsempfehlung:** kein Handlungsbedarf

**Zukunftsfähigkeit:** 2 - gut  
**Maßnahme:** keine

Bemerkung:

zusätzliche Maßnahmen: Anfahrtschutz nachträglich einbauen.

**Fazit:** Junge Stieleichenallee mit gutem Platzangebot für die zukunftsfähige Entwicklung.



Alleeform: Einfache Allee  
Baumartenverteilung: gleichartig  
Hauptbaumart: Quercus robur  
Nebenbaumart(en): -  
Pflanzschema: regelmäßig  
Vollständigkeit: lückenlos / wenig Lücken  
Kronendach: offen  
Bemerkung: -

Entwicklungsphase(n): Jugendphase, Reifephase  
Vitalität: gesund  
Baumart am Standort kritisch: -

Querschnittsprofil: Q4 (>10m)  
Ausstattung: -  
Baumscheibe: gut  
Belagschäden: keine

- ☐ Gehweg besonders schmal / teilweise nicht nutzbar
- ☐ offensichtlich störende Infrastruktur

auffällige Schäden an den Bäumen: -  
Bemerkung Schäden / Schädlinge: Anzeichen von Trockenstress

**Zukunftswürdigkeit:** 1 - sehr gut  
**Zeitraum Handlungsempfehlung:** kein Handlungsbedarf

**Zukunftsfähigkeit:** 1 - sehr gut  
**Maßnahme:** keine

Bemerkung: -

zusätzliche Maßnahmen: -

**Fazit:** Junge Stieleichenallee mit gutem Platzangebot für die zukunftsfähige Entwicklung.



Alleeform: Einfache Allee  
Baumartenverteilung: gleichartig  
Hauptbaumart: Tilia cordata  
Nebenbaumart(en): -  
Pflanzschema: regelmäßig  
Vollständigkeit: lückenlos / wenig Lücken  
Kronendach: offen  
Bemerkung: Pflegeschnitt notwendig

Entwicklungsphase(n): Reifephase  
Vitalität: gesund  
Baumart am Standort kritisch: -

Querschnittsprofil: Q3 (6-10m)  
Ausstattung: -  
Baumscheibe: mittel  
Belagschäden: keine

- ☐ Gehweg besonders schmal / teilweise nicht nutzbar
- ☐ offensichtlich störende Infrastruktur

auffällige Schäden an den Bäumen: -  
Bemerkung Schäden / Schädlinge: -

**Zukunftswürdigkeit:** 2 - gut  
**Zeitraum Handlungsempfehlung:** kein Handlungsbedarf

**Zukunftsfähigkeit:** 2 - gut  
**Maßnahme:** keine

Bemerkung: Baumscheiben teilw. sehr klein, für zukunftsfähige Entwicklung vergrößern.

zusätzliche Maßnahmen: Standortverbesserung

Fazit: Nahezu lückenlose, gleichalte Allee aus Linden, wertet das Straßenbild positiv auf.





Alleeform: Einfache Allee  
Baumartenverteilung: gleichartig  
Hauptbaumart: Platanus acerifolia  
Nebenbaumart(en): Carpinus betulus, Sorbus intermedia  
Pflanzschema: regelmäßig  
Vollständigkeit: lückenlos / wenig Lücken  
Kronendach: offen  
Bemerkung: größtenteils Kopfbäume, teilw. schlechtes Austriebsverhalten

Entwicklungsphase(n): Jugendphase, Reifephase  
Vitalität: gesund  
Baumart am Standort kritisch: -

Querschnittsprofil: Q2 (4-6m)  
Ausstattung: -  
Baumscheibe: gut  
Belagschäden: keine

- ☐ Gehweg besonders schmal / teilweise nicht nutzbar
- ☐ offensichtlich störende Infrastruktur

auffällige Schäden an den Bäumen: -  
Bemerkung Schäden / Schädlinge: -

**Zukunftswürdigkeit:**  
**Zeitraum Handlungsempfehlung:**

**2 - gut**  
**langfristig**

**Zukunftsfähigkeit:**  
**Maßnahme:**

**3 - befriedigend**  
**Umbau**

Bemerkung: Langfristig Reihen auflockern durch Entnahme. Einheitlichkeit in der Baumartenwahl herstellen (Kopfbäume o. mittelgroße Kronenform)  
Baumscheiben optimieren, z.B. durchgehende Pflanzstreifen u. Vergrößerung i.d. Fahrbahn.

zusätzliche Maßnahmen: -

**Fazit:** Gemischtartige Allee mit abschnittsweise erheblichen Dichtstand, Großbäume als Kopfbäume geschnitten aufgrund des geringem Querschnittsprofils.



Alleeform: Einfache Allee  
Baumartenverteilung: gleichartig  
Hauptbaumart: Platanus acerifolia  
Nebenbaumart(en): Carpinus betulus, Sorbus intermedia  
Pflanzschema: regelmäßig  
Vollständigkeit: lückenlos / wenig Lücken  
Kronendach: offen  
Bemerkung: Kopfbäume

Entwicklungsphase(n): Reifephase  
Vitalität: gesund  
Baumart am Standort kritisch: -

Querschnittsprofil: Q2 (4-6m)  
Ausstattung: -  
Baumscheibe: gut  
Belagschäden: kaum

- ☐ Gehweg besonders schmal / teilweise nicht nutzbar
- ☐ offensichtlich störende Infrastruktur

auffällige Schäden an den Bäumen: -  
Bemerkung Schäden / Schädlinge: -

**Zukunftswürdigkeit:** 1 - sehr gut  
**Zeitraum Handlungsempfehlung:** kein Handlungsbedarf

**Zukunftsfähigkeit:** 1 - sehr gut  
**Maßnahme:** keine

Bemerkung: Verlängerung der Allee nach Osten möglich.

zusätzliche Maßnahmen: ergänzende Standorte schaffen, Standortverbesserung

Fazit: Interessante Allee aus Platanen mit Formschnitt. Baumscheiben vergrößern.



Alleeform: Einfache Allee  
Baumartenverteilung: gleichartig  
Hauptbaumart: Acer pseudoplatanus  
Nebenbaumart(en): Acer platanoides  
Pflanzschema: regelmäßig  
Vollständigkeit: lückenlos / wenig Lücken  
Kronendach: bedeckt  
Bemerkung: -

Entwicklungsphase(n): Reifephase  
Vitalität: gesund  
Baumart am Standort kritisch: -

Querschnittsprofil: Q3 (6-10m)  
Ausstattung: -  
Baumscheibe: mittel  
Belagschäden: mittel

- ☐ Gehweg besonders schmal / teilweise nicht nutzbar
- ☐ offensichtlich störende Infrastruktur

auffällige Schäden an den Bäumen: -  
Bemerkung Schäden / Schädlinge: -

**Zukunftswürdigkeit:**  
**Zeitraum Handlungsempfehlung:**

**3 - befriedigend**  
**mittelfristig**

**Zukunftsfähigkeit:**  
**Maßnahme:**

**3 - befriedigend**  
**Ersatz**

Bemerkung: Den Bergahornbestand sukzessive ersetzen durch eine andere mittelgroße Baumart (bspw. Acer platanoides i. S.).

zusätzliche Maßnahmen: -

**Fazit:** Gleichalte Ahornallee mit starkem Begrünungseffekt. Bergahorn ist als Straßenbaum krankheitsanfällig und damit nur eingeschränkt zukunftsfähig.





Alleeform: Einfache Allee  
Baumartenverteilung: gleichartig  
Hauptbaumart: Platanus acerifolia  
Nebenbaumart(en): -  
Pflanzschema: regelmäßig  
Vollständigkeit: lückenlos / wenig Lücken  
Kronendach: offen  
Bemerkung: -

Entwicklungsphase(n): Reifephase  
Vitalität: gesund  
Baumart am Standort kritisch: -

Querschnittsprofil: Q4 (>10m)  
Ausstattung: -  
Baumscheibe: mittel  
Belagschäden: keine

- ☐ Gehweg besonders schmal / teilweise nicht nutzbar
- ☐ offensichtlich störende Infrastruktur

auffällige Schäden an den Bäumen: -  
Bemerkung Schäden / Schädlinge: -

**Zukunftswürdigkeit:** 1 - sehr gut  
**Zeitraum Handlungsempfehlung:** kein Handlungsbedarf

**Zukunftsfähigkeit:** 2 - gut  
**Maßnahme:** keine

Bemerkung:

zusätzliche Maßnahmen:

Anfahrerschutz nachträglich einbauen.

Fazit: Gut gestaltete, gleichalte Platanenallee im Hafengebiet.



Alleeform: Einfache Allee  
Baumartenverteilung: gleichartig  
Hauptbaumart: Tilia cordata  
Nebenbaumart(en): -  
Pflanzschema: regelmäßig  
Vollständigkeit: lückenlos / wenig Lücken  
Kronendach: offen  
Bemerkung: -

Entwicklungsphase(n): Jugendphase  
Vitalität: gesund  
Baumart am Standort kritisch: -

Querschnittsprofil: Q4 (>10m)  
Ausstattung: -  
Baumscheibe: gut  
Belagschäden: keine

- ☐ Gehweg besonders schmal / teilweise nicht nutzbar
- ☐ offensichtlich störende Infrastruktur

auffällige Schäden an den Bäumen: -  
Bemerkung Schäden / Schädlinge: -

**Zukunftswürdigkeit:**  
**Zeitraum Handlungsempfehlung:**

**3 - befriedigend**  
**mittelfristig**

**Zukunftsfähigkeit:**  
**Maßnahme:** **3 - befriedigend**  
**Ersatz**

Bemerkung: Baumreihe zur Lagerhalle austauschen und gegen hitzetolerante Baumart ersetzen. Lücken schließen.

zusätzliche Maßnahmen: ergänzende Standorte schaffen

Fazit: Bepflanzung hat sich auf der Seite zur Lagerhalle schlecht entwickelt. Zukünftig hitzetolerante Arten pflanzen.



Alleeform: Einfache Allee  
Baumartenverteilung: gleichartig  
Hauptbaumart: Tilia cordata  
Nebenbaumart(en): -  
Pflanzschema: regelmäßig  
Vollständigkeit: lückenlos / wenig Lücken  
Kronendach: offen  
Bemerkung: -

Entwicklungsphase(n): Jugendphase  
Vitalität: kränkelnd  
Baumart am Standort kritisch: -

Querschnittsprofil: Q4 (>10m)  
Ausstattung: -  
Baumscheibe: mittel  
Belagschäden: keine

- ☐ Gehweg besonders schmal / teilweise nicht nutzbar
- ☐ offensichtlich störende Infrastruktur

auffällige Schäden an den Bäumen: -  
Bemerkung Schäden / Schädlinge: Stammrisse-Sonnenbrand

**Zukunftswürdigkeit:**  
**Zeitraum Handlungsempfehlung:**

**2 - gut**  
**mittelfristig**

**Zukunftsfähigkeit:**  
**Maßnahme:**

**4 - ausreichend**  
**Ersatz**

Bemerkung: Stark geschädigte Winterlinden ersetzen. Standorte weitestmöglich entsiegeln. Anfahrtschutz nachrüsten.

zusätzliche Maßnahmen: Standortverbesserung

Fazit: Junge Winterlindenallee im Hafengebiet, an der Nordseite in schlechtem Zustand.





Alleeform: Einfache Allee  
Baumartenverteilung: gemischt  
Hauptbaumart: *Alnus spaethii*  
Nebenbaumart(en): *Platanus acerifolia*  
Pflanzschema: unregelmäßig  
Vollständigkeit: stark lückenhaft  
Kronendach: offen  
Bemerkung: -

Entwicklungsphase(n): Jugendphase, Reifephase  
Vitalität: gesund  
Baumart am Standort kritisch: -

Querschnittsprofil: Q2 (4-6m)  
Ausstattung: -  
Baumscheibe: gut  
Belagschäden: keine

- ☐ Gehweg besonders schmal / teilweise nicht nutzbar
- ☐ offensichtlich störende Infrastruktur

auffällige Schäden an den Bäumen: -  
Bemerkung Schäden / Schädlinge: -

**Zukunftswürdigkeit:** 3 - befriedigend  
**Zeitraum Handlungsempfehlung:** kein Handlungsbedarf

**Zukunftsfähigkeit:** 2 - gut  
**Maßnahme:** keine

Bemerkung: -

zusätzliche Maßnahmen: leere Baumstandorte bepflanzen

**Fazit:** Erlenallee im Hafengebiet. Alleecharakter eingeschränkt aufgrund großer Lücken, die aus Platzgründen nicht vollständig bepflanzt werden können.



Alleeform: Einfache Allee  
 Baumartenverteilung: gleichartig  
 Hauptbaumart: Quercus robur  
 Nebenbaumart(en): -  
 Pflanzschema: regelmäßig  
 Vollständigkeit: lückenhaft  
 Kronendach: offen  
 Bemerkung: -

Entwicklungsphase(n): Jugendphase, Reifephase, mit Nachpflanzungen  
 Vitalität: gesund  
 Baumart am Standort kritisch: -

Querschnittsprofil: Q4 (>10m)  
 Ausstattung: -  
 Baumscheibe: gut  
 Belagschäden: keine

- ☐ Gehweg besonders schmal / teilweise nicht nutzbar  
☐ offensichtlich störende Infrastruktur

auffällige Schäden an den Bäumen: -  
 Bemerkung Schäden / Schädlinge: Anzeichen von Trockenstress

**Zukunftswürdigkeit:** 1 - sehr gut  
**Zeitraum Handlungsempfehlung:** kein Handlungsbedarf

**Zukunftsfähigkeit:** 1 - sehr gut  
**Maßnahme:** keine

Bemerkung: Teilweise größere Lücken, Einheitlichkeit herstellen.

zusätzliche Maßnahmen: leere Baumstandorte bepflanzen

**Fazit:** Junge Stieleichenallee mit gutem Platzangebot für die zukunftsfähige Entwicklung.



Alleeform: Einfache Allee  
Baumartenverteilung: gleichartig  
Hauptbaumart: Platanus acerifolia  
Nebenbaumart(en): Carpinus betulus  
Pflanzschema: regelmäßig  
Vollständigkeit: lückenlos / wenig Lücken  
Kronendach: bedeckt  
Bemerkung: -

Entwicklungsphase(n): Reifephase, Alterungsphase  
Vitalität: gesund  
Baumart am Standort kritisch: -

Querschnittsprofil: Q3 (6-10m)  
Ausstattung: -  
Baumscheibe: mittel  
Belagschäden: kaum

- ☐ Gehweg besonders schmal / teilweise nicht nutzbar
- ☐ offensichtlich störende Infrastruktur

auffällige Schäden an den Bäumen: -  
Bemerkung Schäden / Schädlinge: -

**Zukunftswürdigkeit:** 1 - sehr gut  
**Zeitraum Handlungsempfehlung:** kein Handlungsbedarf

**Zukunftsfähigkeit:** 1 - sehr gut  
**Maßnahme:** keine

Bemerkung: -

zusätzliche Maßnahmen: -

**Fazit:** Platanenallee mit wichtiger Begrünungsfunktion aufgrund heterogener Bebauung und breitem Querschnittsprofil.





Alleeform: Einfache Allee  
Baumartenverteilung: gemischt  
Hauptbaumart: Carpinus betulus  
Nebenbaumart(en): Sorbus intermedia, Sorbus aucuparia  
Pflanzschema: unregelmäßig  
Vollständigkeit: lückenhaft  
Kronendach: offen  
Bemerkung: Konfliktpotenzial durch Verschattung

Entwicklungsphase(n): Jugendphase, Reifephase  
Vitalität: gesund  
Baumart am Standort kritisch: -

Querschnittsprofil: Q1 (3-4m)  
Ausstattung: -  
Baumscheibe: mittel  
Belagschäden: keine

- ☐ Gehweg besonders schmal / teilweise nicht nutzbar
- ☐ offensichtlich störende Infrastruktur

auffällige Schäden an den Bäumen: -  
Bemerkung Schäden / Schädlinge: -

**Zukunftswürdigkeit:** 3 - befriedigend  
**Zeitraum Handlungsempfehlung:** kein Handlungsbedarf

**Zukunftsfähigkeit:** 2 - gut  
**Maßnahme:** keine

Bemerkung: -

zusätzliche Maßnahmen: -

**Fazit:** Gemischtartige Allee mit mäßigem Erscheinungsbild.



Alleeform: Einfache Allee  
Baumartenverteilung: gemischt  
Hauptbaumart: Acer platanoides  
Nebenbaumart(en): Acer platanoides (rotlaubige Sorte), Sorbus intermedia, Sorbus aucuparia  
Pflanzschema: unregelmäßig  
Vollständigkeit: lückenhaft  
Kronendach: offen  
Bemerkung: -

Entwicklungsphase(n): Jugendphase, Reifephase, mit Nachpflanzungen  
Vitalität: gesund  
Baumart am Standort kritisch: ja - Sorbus intermedia schwach vital

Querschnittsprofil: Q3 (6-10m)  
Ausstattung: -  
Baumscheibe: mittel  
Belagschäden: mittel

- ☐ Gehweg besonders schmal / teilweise nicht nutzbar
- ☐ offensichtlich störende Infrastruktur

auffällige Schäden an den Bäumen: -  
Bemerkung Schäden / Schädlinge: Schillerporling an S. intermedia

**Zukunftswürdigkeit:**  
**Zeitraum Handlungsempfehlung:**

**3 - befriedigend**  
**kurzfristig**

**Zukunftsfähigkeit:**  
**Maßnahme:**

**3 - befriedigend**  
**Umbau**

Bemerkung: Bei starken Vitalitätseinbußen Mehlbeere ersetzen durch eine andere mittelgroße Baumart (gem. Baumartenliste).

zusätzliche Maßnahmen: leere Baumstandorte bepflanzen, Standortverbesserung

Fazit: Gemischtartige Allee mit Optimierungspotenzial.



Alleeform: Einfache Allee  
Baumartenverteilung: gleichartig  
Hauptbaumart: Acer pseudoplatanus  
Nebenbaumart(en): Acer platanoides  
Pflanzschema: regelmäßig  
Vollständigkeit: lückenhaft  
Kronendach: offen  
Bemerkung: -

Entwicklungsphase(n): Jugendphase  
Vitalität: gesund  
Baumart am Standort kritisch: -

Querschnittsprofil: Q4 (>10m)  
Ausstattung: -  
Baumscheibe: gut  
Belagschäden: keine

- ☐ Gehweg besonders schmal / teilweise nicht nutzbar
- ☐ offensichtlich störende Infrastruktur

auffällige Schäden an den Bäumen: viele Anfahrtschäden  
Bemerkung Schäden / Schädlinge: -

**Zukunftswürdigkeit:**  
**Zeitraum Handlungsempfehlung:**

**3 - befriedigend**  
**mittelfristig**

**Zukunftsfähigkeit:**  
**Maßnahme:**

**3 - befriedigend**  
**Ersatz**

Bemerkung: Geschädigte Bergahorne ersetzen durch eine andere mittelgroße Baumart (bspw. Acer platanoides i. S.). Lücken innerhalb der Reihen schließen.

zusätzliche Maßnahmen: leere Baumstandorte bepflanzen

Fazit: Ahornallee im Hafengebiet. Bergahorn ist als Straßenbaum krankheitsanfällig und damit nur eingeschränkt zukunftsfähig.





Alleeform: Einfache Allee  
Baumartenverteilung: gleichartig  
Hauptbaumart: Fraxinus excelsior  
Nebenbaumart(en): -  
Pflanzschema: regelmäßig  
Vollständigkeit: lückenlos / wenig Lücken  
Kronendach: offen  
Bemerkung: -

Entwicklungsphase(n): Jugendphase  
Vitalität: gesund  
Baumart am Standort kritisch: -

Querschnittsprofil: Q4 (>10m)  
Ausstattung: -  
Baumscheibe: gut  
Belagschäden: keine

- ☐ Gehweg besonders schmal / teilweise nicht nutzbar
- ☐ offensichtlich störende Infrastruktur

auffällige Schäden an den Bäumen: -  
Bemerkung Schäden / Schädlinge: -

**Zukunftswürdigkeit:** 1 - sehr gut  
**Zeitraum Handlungsempfehlung:** kein Handlungsbedarf

**Zukunftsfähigkeit:** 2 - gut  
**Maßnahme:** keine

Bemerkung: -

zusätzliche Maßnahmen: leere Baumstandorte bepflanzen

**Fazit:** Gut gestaltete, erhaltenswerte Allee mit gemeiner Esche, die bislang in gutem Zustand ist.



Alleeform: Einfache Allee  
 Baumartenverteilung: gleichartig  
 Hauptbaumart: Fraxinus excelsior  
 Nebenbaumart(en): -  
 Pflanzschema: regelmäßig  
 Vollständigkeit: stark lückenhaft  
 Kronendach: offen  
 Bemerkung: -

Entwicklungsphase(n): Jugendphase  
 Vitalität: gesund  
 Baumart am Standort kritisch: -

Querschnittsprofil: Q4 (>10m)  
 Ausstattung: -  
 Baumscheibe: gut  
 Belagschäden: keine

- ☐ Gehweg besonders schmal / teilweise nicht nutzbar  
☐ offensichtlich störende Infrastruktur

auffällige Schäden an den Bäumen: -  
 Bemerkung Schäden / Schädlinge: -

**Zukunftswürdigkeit:** 2 - gut  
**Zeitraum Handlungsempfehlung:** kein Handlungsbedarf

**Zukunftsfähigkeit:** 3 - befriedigend  
**Maßnahme:** keine

Bemerkung: Einheitlichkeit durch Lückenschluss herstellen. Andere Baumart (gem. Baumartenliste) wählen.

zusätzliche Maßnahmen: leere Baumstandorte bepflanzen, ergänzende Standorte schaffen

Fazit: Wichtige Begrünungsfunktion im Hafengebiet. Gemeine Esche krankheitsanfällig, für Ergänzungen und Nachpflanzungen andere Baumart etablieren. Anfahrtschutz nachträglich einbauen.



Alleeform:  
Baumartenverteilung:  
Hauptbaumart:  
Nebenbaumart(en):  
Pflanzschema:  
Vollständigkeit:  
Kronendach:  
Bemerkung:

Einfache Allee  
gleichartig  
Fraxinus excelsior  
Acer platanoides  
regelmäßig  
lückenhaft  
offen  
-

Entwicklungsphase(n):  
Vitalität:  
Baumart am Standort kritisch:

Jugendphase, mit Nachpflanzungen  
gesund  
-

Querschnittsprofil:  
Ausstattung:  
Baumscheibe:  
Belagschäden:

Q4 (>10m)  
-  
gut  
keine

- ☐ Gehweg besonders schmal / teilweise nicht nutzbar
- ☐ offensichtlich störende Infrastruktur

auffällige Schäden an den Bäumen:  
Bemerkung Schäden / Schädlinge:

-  
-

**Zukunftswürdigkeit:**  
**Zeitraum Handlungsempfehlung:**

**2 - gut**  
**kein Handlungsbedarf**

**Zukunftsfähigkeit:**  
**Maßnahme:**

**2 - gut**  
**keine**

Bemerkung:

-

zusätzliche Maßnahmen:

leere Baumstandorte bepflanzen

Fazit:

Wichtige Begrünungsfunktion im Hafengebiet. Gemeine Esche krankheitsanfällig, für Ergänzungen und Nachpflanzungen andere Baumart (gem. Baumartenliste) etablieren. Anfahrtschutz nachträglich einbauen.





Alleeform: Alleensystem  
Baumartenverteilung: gleichartig  
Hauptbaumart: Platanus acerifolia  
Nebenbaumart(en): -  
Pflanzschema: regelmäßig  
Vollständigkeit: lückenlos / wenig Lücken  
Kronendach: bedeckt  
Bemerkung: Parkplatz, an drei Seiten von Allee umgeben

Entwicklungsphase(n): Reifephase, Alterungsphase  
Vitalität: gesund  
Baumart am Standort kritisch: -

Querschnittsprofil: Q4 (>10m)  
Ausstattung: -  
Baumscheibe: mittel  
Belagschäden: mittel

- ☐ Gehweg besonders schmal / teilweise nicht nutzbar
- ☐ offensichtlich störende Infrastruktur

auffällige Schäden an den Bäumen: -  
Bemerkung Schäden / Schädlinge: -

**Zukunftswürdigkeit:** 2 - gut  
**Zeitraum Handlungsempfehlung:** kein Handlungsbedarf

**Zukunftsfähigkeit:** 2 - gut  
**Maßnahme:** keine

Bemerkung: Bessere Standortbedingungen durch weitestgehende Entsiegelung schaffen.

zusätzliche Maßnahmen: Standortverbesserung

Fazit: Den Parkplatz umgebende Allee aus Platanen mit Optimierungspotenzial.  
hoher Pflegeaufwand: Massaria



Alleeform: Einfache Allee  
Baumartenverteilung: gemischt  
Hauptbaumart: Fraxinus ornus  
Nebenbaumart(en): Crataegus sp  
Pflanzschema: regelmäßig  
Vollständigkeit: lückenlos / wenig Lücken  
Kronendach: offen  
Bemerkung: -

Entwicklungsphase(n): Jugendphase, Reifephase, mit Nachpflanzungen  
Vitalität: kränkelnd  
Baumart am Standort kritisch: ja - Crataegus absterbend

Querschnittsprofil: Q1 (3-4m)  
Ausstattung: -  
Baumscheibe: schlecht  
Belagschäden: keine

- ☐ Gehweg besonders schmal / teilweise nicht nutzbar
- ☐ offensichtlich störende Infrastruktur

auffällige Schäden an den Bäumen: -  
Bemerkung Schäden / Schädlinge: -

**Zukunftswürdigkeit:**  
**Zeitraum Handlungsempfehlung:**

**3 - befriedigend**  
**kurzfristig**

**Zukunftsfähigkeit:**  
**Maßnahme:**

**4 - ausreichend**  
**Umbau**

Bemerkung: Geschädigte und dichtstehende Bäume entnehmen, verbesserte Baumstandorte schaffen und mit kleinkroniger Baumart bepflanzen (gem. Baumartenliste).

zusätzliche Maßnahmen: Standortverbesserung

Fazit: Allee mit mäßigem Erscheinungsbild und schlechten Baumstandorten. Vor Neupflanzung grundlegende Sanierung notwendig.



Alleeform: Einfache Allee  
Baumartenverteilung: gleichartig  
Hauptbaumart: Tilia cordata  
Nebenbaumart(en): Tilia tomentosa  
Pflanzschema: regelmäßig  
Vollständigkeit: lückenlos / wenig Lücken  
Kronendach: offen  
Bemerkung: Pflegerückstand

Entwicklungsphase(n): Jugendphase, Reifephase  
Vitalität: kränkelnd  
Baumart am Standort kritisch: -

Querschnittsprofil: Q1 (3-4m)  
Ausstattung: -  
Baumscheibe: schlecht  
Belagschäden: kaum

- ☐ Gehweg besonders schmal / teilweise nicht nutzbar
- ☐ offensichtlich störende Infrastruktur

auffällige Schäden an den Bäumen: -  
Bemerkung Schäden / Schädlinge: -

**Zukunftswürdigkeit:**  
**Zeitraum Handlungsempfehlung:**

**2 - gut**  
**kurzfristig**

**Zukunftsfähigkeit:**  
**Maßnahme:**

**3 - befriedigend**  
**Umbau**

Bemerkung: Baumscheiben vergrößern, ggf. in die Fahrbahn erweitern. Neue Standorte an der Südostseite, kranke Bäume austauschen (bspw. Tilia cordata 'Rancho').

zusätzliche Maßnahmen: Standortverbesserung

Fazit: Lindenallee mit Optimierungspotenzial: Standortverbesserungen zur Erhöhung der Zukunftsfähigkeit.





Alleeform: Einfache Allee  
Baumartenverteilung: gleichartig  
Hauptbaumart: Platanus acerifolia  
Nebenbaumart(en): Sorbus intermedia  
Pflanzschema: regelmäßig  
Vollständigkeit: lückenlos / wenig Lücken  
Kronendach: bedeckt  
Bemerkung: -

Entwicklungsphase(n): Reifephase, Alterungsphase  
Vitalität: gesund  
Baumart am Standort kritisch: ja - vor Einfahrten

Querschnittsprofil: Q1 (3-4m)  
Ausstattung: -  
Baumscheibe: mittel  
Belagschäden: kaum

- ☐ Gehweg besonders schmal / teilweise nicht nutzbar
- ☐ offensichtlich störende Infrastruktur

auffällige Schäden an den Bäumen: -  
Bemerkung Schäden / Schädlinge: -

**Zukunftswürdigkeit:**  
**Zeitraum Handlungsempfehlung:**

**2 - gut**  
**langfristig**

**Zukunftsfähigkeit:**  
**Maßnahme:** **2 - gut**  
**Entnahme**

Bemerkung: Einzelne Bäume an kritischen Standorte ersatzlos entnehmen.

zusätzliche Maßnahmen: -

Fazit: Die Platanenallee nimmt den zur Verfügung stehenden Platz vollständig ein.  
Erheblicher Dichtstand, durch Entnahme Bestand auflockern.  
hoher Pflegeaufwand: Massaria



Alleeform: Einfache Allee  
Baumartenverteilung: gemischt  
Hauptbaumart: Acer pseudoplatanus  
Nebenbaumart(en): Acer plat., Sorbus intermedia, Corylus colurna, Carpinus betulus  
Pflanzschema: regelmäßig  
Vollständigkeit: lückenlos / wenig Lücken  
Kronendach: offen  
Bemerkung: -

Entwicklungsphase(n): Jugendphase, Reifephase  
Vitalität: gesund  
Baumart am Standort kritisch: -

Querschnittsprofil: Q1 (3-4m)  
Ausstattung: Bügel  
Baumscheibe: mittel  
Belagschäden: keine

- ☐ Gehweg besonders schmal / teilweise nicht nutzbar
- ☐ offensichtlich störende Infrastruktur

auffällige Schäden an den Bäumen: -  
Bemerkung Schäden / Schädlinge: -

**Zukunftswürdigkeit:**  
**Zeitraum Handlungsempfehlung:**

**2 - gut**  
**mittelfristig**

**Zukunftsfähigkeit:**  
**Maßnahme:**

**3 - befriedigend**  
**Ersatz**

Bemerkung: Schwächelnde und kranke Bäume durch schmalkronige Baumart ersetzen.

zusätzliche Maßnahmen: Standortverbesserung

Fazit: Junger Baumbestand mit leichten Defiziten. Dichte Bebauung vorhanden, daher schmale Baumart nachpflanzen.



Alleeform: Einfache Allee  
Baumartenverteilung: gleichartig  
Hauptbaumart: Tilia spec.  
Nebenbaumart(en): -  
Pflanzschema: regelmäßig  
Vollständigkeit: lückenlos / wenig Lücken  
Kronendach: offen  
Bemerkung: -

Entwicklungsphase(n): -  
Vitalität: -  
Baumart am Standort kritisch: -

Querschnittsprofil:  
Ausstattung: -  
Baumscheibe:  
Belagschäden:

- ☐ Gehweg besonders schmal /  
teilweise nicht nutzbar  
☐ offensichtlich störende Infrastruktur

auffällige Schäden an den Bäumen: -  
Bemerkung Schäden / Schädlinge: -

**Zukunftswürdigkeit:**  
**Zeitraum Handlungsempfehlung:** -  
Bemerkung: -

**Zukunftsfähigkeit:**  
**Maßnahme:**

zusätzliche Maßnahmen: -

Fazit: nicht relevant, keine städtischen Bäume laut Kataster vorhanden.



☒ kein Alleencharakter

Alleeform:  
Baumartenverteilung:  
Hauptbaumart:  
Nebenbaumart(en):  
Pflanzschema:  
Vollständigkeit:  
Kronendach:  
Bemerkung:

-  
Keine Bäume vorhanden

Entwicklungsphase(n):  
Vitalität:  
Baumart am Standort kritisch:

-  
-  
-

Querschnittsprofil:  
Ausstattung:  
Baumscheibe:  
Belagschäden:

Q4 (>10m)

-  
-  
-

☐ Gehweg besonders schmal /  
teilweise nicht nutzbar  
☒ offensichtlich störende Infrastruktur

auffällige Schäden an den Bäumen:  
Bemerkung Schäden / Schädlinge:

-  
-

**Zukunftswürdigkeit:**  
**Zeitraum Handlungsempfehlung:**

kein Handlungsbedarf

Bemerkung:

-

**Zukunftsfähigkeit:**  
**Maßnahme:**

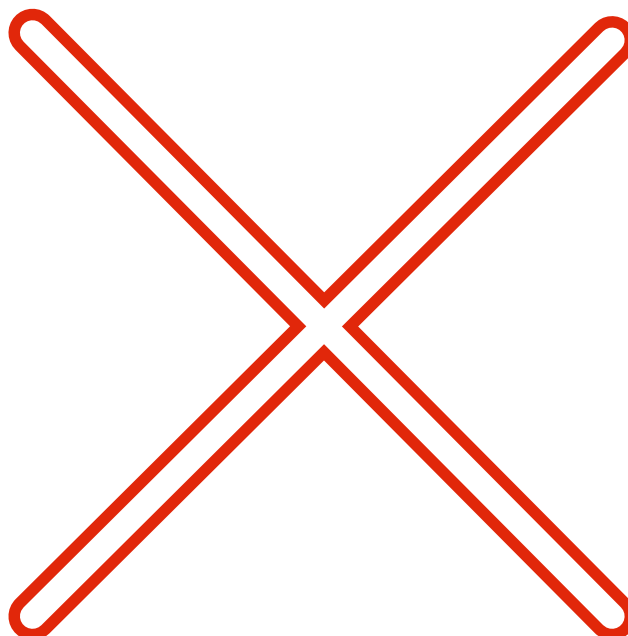
keine

zusätzliche Maßnahmen:

-

Fazit:

Keine Erweiterung der Allee sinnvoll, da kein Platz für Neupflanzungen vorhanden ist und die Infrastruktur viel Platz einnimmt.



Alleeform: Einfache Allee  
Baumartenverteilung: gemischt  
Hauptbaumart: Platanus x acerifolia, Tilia cordata  
Nebenbaumart(en): -  
Pflanzschema: unregelmäßig  
Vollständigkeit: lückenhaft  
Kronendach: offen  
Bemerkung: Kopfbäume auf westlicher Straßenseite  
Teilweise dreireihig (westliche Straßenseite zum Teil mit zwei Reihen).

Entwicklungsphase(n): Reifephase  
Vitalität: gesund  
Baumart am Standort kritisch: ja - Platanenreihe auf östlicher Straßenseite sehr dicht gepflanzt

Querschnittsprofil: Q3 (6-10m)  
Ausstattung: -  
Baumscheibe: schlecht  
Belagschäden: stark

- ☐ Gehweg besonders schmal / teilweise nicht nutzbar
- ☐ offensichtlich störende Infrastruktur

auffällige Schäden an den Bäumen: Kappungen / Einkürzungen, eingefaulte Astungswunden  
Bemerkung Schäden / Schädlinge: Viele Einfaulungen/Höhlungen bei Kopfbäumen

**Zukunftswürdigkeit:**  
**Zeitraum Handlungsempfehlung:**

**4 - ausreichend**  
**mittelfristig**

**Zukunftsfähigkeit:**  
**Maßnahme:**

**3 - befriedigend**  
**Umbau**

Bemerkung: Die Kopfbäume einreihig mit vorgeschlagener Baumart ersetzen. Bei Ausfällen der Platanen auf der Ostseite, Lücken lassen und nicht so dicht nachpflanzen.

zusätzliche Maßnahmen: ergänzende Standorte schaffen

Fazit:

Stark heterogenes Straßenbild: Hohe und dichtstehende Platanen gegenüber von von niedrigen Kopfplatanen mit Lücken in der Pflanzreihe. Nachgepflanzte Kopfbäume entwickeln sich nicht. Daher mittelfristig Kopfbäume austauschen und einreihig Linde ö.ä. Baumart mit ausreichenden Pflanzgruben nachpflanzen. hoher Pflegeaufwand: Kopfbaumschnitt, Massaria, Engstand



Alleeform: Einfache Allee  
Baumartenverteilung: gleichartig  
Hauptbaumart: Tilia cordata  
Nebenbaumart(en): -  
Pflanzschema: regelmäßig  
Vollständigkeit: lückenlos / wenig Lücken  
Kronendach: offen  
Bemerkung: Dicht gepflanzte Reihen

Entwicklungsphase(n): Reifephase  
Vitalität: gesund  
Baumart am Standort kritisch: -

Querschnittsprofil: Q3 (6-10m)  
Ausstattung: -  
Baumscheibe: schlecht  
Belagschäden: mittel

- ☐ Gehweg besonders schmal / teilweise nicht nutzbar
- ☐ offensichtlich störende Infrastruktur

auffällige Schäden an den Bäumen: -  
Bemerkung Schäden / Schädlinge: -

**Zukunftswürdigkeit:** 2 - gut  
**Zeitraum Handlungsempfehlung:** kein Handlungsbedarf

**Zukunftsfähigkeit:** 1 - sehr gut  
**Maßnahme:** keine

Bemerkung: Auf der Westseite ist zur Standortoptimierung ein durchgängiger Pflanzstreifen möglich.

zusätzliche Maßnahmen: -

Fazit:

Dicht gepflanzte, aber ansehnliche Lindenallee. Ähnliches Alter und gut ausgeformte Kronen vermitteln einen homogenen Eindruck.





Alleeform:	Einfache Allee
Baumartenverteilung:	gemischt
Hauptbaumart:	Carpinus betulus 'Fastigiata', Corylus colurna
Nebenbaumart(en):	Acer campestre, Liquidambar styraciflua, Crataegus sp., Sorbus intermedia
Pflanzschema:	regelmäßig
Vollständigkeit:	lückenlos / wenig Lücken
Kronendach:	offen
Bemerkung:	Dicht gepflanzt Erweiterung der Allee möglich: Fußgängerzone und nördlicher Bereich bis Rheinstraße als Allee denkbar.
Entwicklungsphase(n):	Jugendphase, Reifephase, mit Nachpflanzungen
Vitalität:	gesund
Baumart am Standort kritisch:	Baumhasel mit Hitze-/ und Trockenschäden

Querschnittsprofil: Q1 (3-4m)  
Ausstattung: -  
Baumscheibe: schlecht  
Belagschäden: mittel

- ☐ Gehweg besonders schmal / teilweise nicht nutzbar
- ☐ offensichtlich störende Infrastruktur

auffällige Schäden an den Bäumen: -  
Bemerkung Schäden / Schädlinge: -

**Zukunftswürdigkeit:**  
**Zeitraum Handlungsempfehlung:**

**2 - gut**  
**mittelfristig**

**Zukunftsfähigkeit:**  
**Maßnahme:**

**2 - gut**  
**Ersatz**

Bemerkung: Baumhasel ersetzen .

Teilweise sind durchgängige Pflanzstreifen möglich.

zusätzliche Maßnahmen: -

Fazit:

Sehr gut gewählte Baumarten bei beengten Standortverhältnissen. Kronen der Hainbuchen passen sehr gut vor die Fassaden der Häuserschlucht. Mittelfristig wird die Baumhasel an diesem Standort ausfallen. Daher durch andere Baumart ersetzen.



Alleeform: Einfache Allee  
 Baumartenverteilung: gleichartig  
 Hauptbaumart: Fraxinus excelsior  
 Nebenbaumart(en): -  
 Pflanzschema: regelmäßig  
 Vollständigkeit: lückenlos / wenig Lücken  
 Kronendach: offen  
 Bemerkung: -  
 Breiter Parkstreifen entlang der Straße

Entwicklungsphase(n): Jugendphase  
 Vitalität: gesund  
 Baumart am Standort kritisch: ja - Große Baumart für kleinen Pflanzstreifen

Querschnittsprofil: Q4 (>10m)  
 Ausstattung: -  
 Baumscheibe: mittel  
 Belagschäden: keine

- ☐ Gehweg besonders schmal / teilweise nicht nutzbar
- ☐ offensichtlich störende Infrastruktur

auffällige Schäden an den Bäumen: viele Anfahrtschäden  
 Bemerkung Schäden / Schädlinge: Durch den Konkurrenzdruck der umgebenden Gehölzbestände sind die Kronen der Eschen unförmig und einseitig gewachsen.

**Zukunftswürdigkeit:** 3 - befriedigend  
**Zeitraum Handlungsempfehlung:** kein Handlungsbedarf

**Zukunftsfähigkeit:** 3 - befriedigend  
**Maßnahme:** keine

Bemerkung: Pflege- und Aufbauschchnitt notwendig.

zusätzliche Maßnahmen: Nachpflanzungen wegen Eschentriebsterben nicht mehr mit Esche vornehmen. Besser Alnus x spaethii o.ä.  
 -

**Fazit:** Junge Anpflanzung mit gut gewählten Abständen bei schwierigen Standortbedingungen. Erscheinungsbild als Allee durch Überhang von Kronenteilen aus den umliegenden Gehölzbeständen gestört. Zur besseren Entwicklung der Eschen, Gehölzbestände zurück nehmen und Pflegeschnitte an Eschen vornehmen.



Alleeform: Einfache Allee  
 Baumartenverteilung: gleichartig  
 Hauptbaumart: Fraxinus excelsior  
 Nebenbaumart(en): -  
 Pflanzschema: regelmäßig  
 Vollständigkeit: lückenlos / wenig Lücken  
 Kronendach: offen  
 Bemerkung: -

Entwicklungsphase(n): Jugendphase  
 Vitalität: gesund  
 Baumart am Standort kritisch: ja - Große Baumart für kleinen Pflanzstreifen

Querschnittsprofil: Q4 (>10m)  
 Ausstattung: -  
 Baumscheibe: mittel  
 Belagschäden: keine

- ☐ Gehweg besonders schmal / teilweise nicht nutzbar
- ☐ offensichtlich störende Infrastruktur

auffällige Schäden an den Bäumen: -  
 Bemerkung Schäden / Schädlinge: -

**Zukunftswürdigkeit:** 2 - gut  
**Zeitraum Handlungsempfehlung:** kein Handlungsbedarf

**Zukunftsfähigkeit:** 2 - gut  
**Maßnahme:** keine

Bemerkung: Zukünftig auch andere Baumarten nachpflanzen um kollektive Ausfälle wegen Eschentriebsterben zu vermeiden.

zusätzliche Maßnahmen: -

**Fazit:** Junge Anpflanzung mit besseren Wuchsbildern als in Kollektiv 1. Sehr schönes Erscheinungsbild als Allee, da gleichmäßig gepflanzt und einheitliche Baumartenwahl. Standortbedingungen problematisch. Sehr hoch gepflanzt/gewachsen und bereits erste Bodenaufwölbungen.





Alleeform:  
Baumartenverteilung:  
Hauptbaumart:  
Nebenbaumart(en):  
Pflanzschema:  
Vollständigkeit:  
Kronendach:  
Bemerkung:

Einfache Allee  
gleichartig  
Tilia cordata  
-  
regelmäßig  
lückenhaft  
bedeckt  
-

Entwicklungsphase(n):  
Vitalität:  
Baumart am Standort kritisch:

-  
-  
-

Querschnittsprofil:  
Ausstattung:  
Baumscheibe:  
Belagschäden:

-

- ☐ Gehweg besonders schmal /  
teilweise nicht nutzbar  
☐ offensichtlich störende Infrastruktur

auffällige Schäden an den Bäumen:  
Bemerkung Schäden / Schädlinge:

-  
-

**Zukunftswürdigkeit:**  
**Zeitraum Handlungsempfehlung:**

-

**Zukunftsfähigkeit:**  
**Maßnahme:**

Bemerkung:

-

zusätzliche Maßnahmen:

-

Fazit:

nicht relevant, keine städtischen Bäume laut Kataster