

Geschützte Alleen in Duisburg
Bezirk Homberg / Ruhrort / Baerl

Zeitraum Handlungsempfehlung

kein Handlungsbedarf

kurzfristig

mittelfristig

langfristig

Maßnahme

keine Maßnahme

Entnahme

Ersatz

Umbau

kein Alleincharakter

Alleenschutz aufheben

nicht kartiert (keine Straßenbäume der Stadt Duisburg betroffen)

AL-DU-xxxx

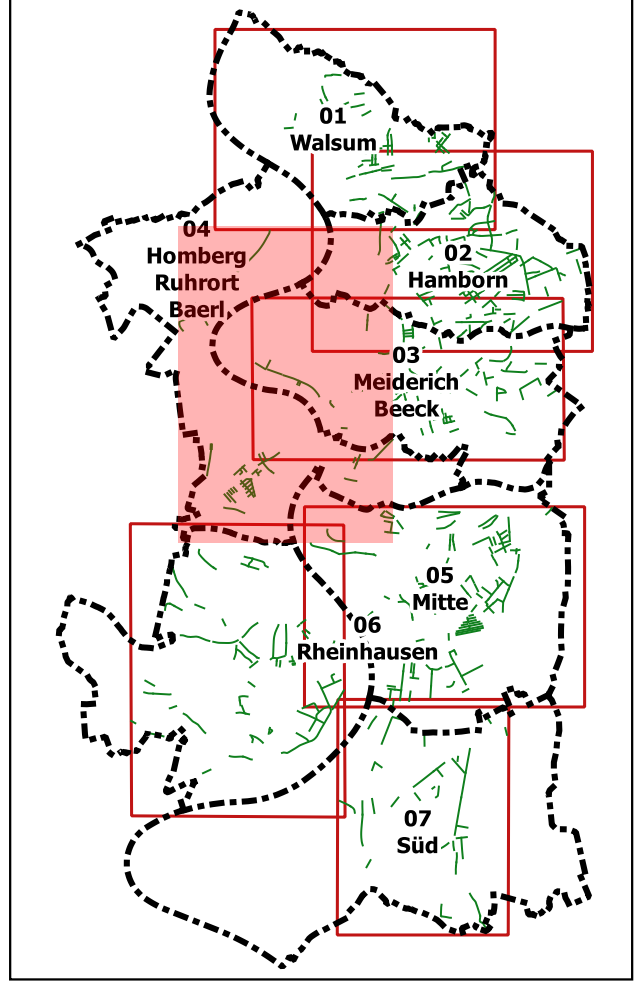
Alleen-Kennung gemäß LINFOS

Straßenbezeichnung

1

Kollektivnummer

Bezirks-/Stadtgrenze



0250500

0

250

500

750

1000 m

Auftraggeber

DUISBURG

am Rhein

Umweltamt der Stadt Duisburg
Friedrich-Wilhelm-Straße 96
47051 Duisburg

Auftragnehmer

Der gesunde Baum!?

Sachverständigenbüro Dr. Jürgen Kutschke

in Zusammenarbeit mit

DANIELZIK LEUCHTER + PARTNER

Landschaftsarchitekten mbB

DANIELZIK

LEUCHTER

+PARTNER

Umwelt- und Landschaftsarchitekten

Der gesunde Baum!?

Sachverständigenbüro Dr. Jürgen Kutschke

Menzelstraße 43
47053 Duisburg
Fon 0203 666906
Fax 4207651
info@ds-landschaft.de
www.ds-landschaft.de

Projekt / Planninhalt

"Geschützte Alleen Duisburg" - Bestandssicherung, Ergänzung und kontinuierlicher Umbau

Handlungsempfehlungen und -zeiträume

Bezirk Homberg / Ruhrort / Baerl

Maßstab

1:6.500

Datum

[08.11.2019]

Hintergrundkarte ©DK 10
Land NRW (2019)
Daten: Deutschland - Namensnennung - Version 2.0 (www.opendata.de/de/de-2-0)

Alleeform: Einfache Allee
Baumartenverteilung: gleichartig
Hauptbaumart: Acer pseudoplatanus
Nebenbaumart(en): -
Pflanzschema: regelmäßig
Vollständigkeit: lückenhaft
Kronendach: bedeckt
Bemerkung: -

Entwicklungsphase(n): -
Vitalität: -
Baumart am Standort kritisch: -

Querschnittsprofil:
Ausstattung: -
Baumscheibe:
Belagschäden:

- ☐ Gehweg besonders schmal /
teilweise nicht nutzbar
☐ offensichtlich störende Infrastruktur

auffällige Schäden an den Bäumen: -
Bemerkung Schäden / Schädlinge: -

Zukunftswürdigkeit:
Zeitraum Handlungsempfehlung:

Zukunftsfähigkeit:
Maßnahme:

Bemerkung: -

zusätzliche Maßnahmen: -

Fazit: nicht relevant, da kein städtischer Baumbestand laut Kataster

Alleeform: Einfache Allee
 Baumartenverteilung: gleichartig
 Hauptbaumart: Platanus acerifolia
 Nebenbaumart(en): -
 Pflanzschema: regelmäßig
 Vollständigkeit: stark lückenhaft
 Kronendach: bedeckt
 Bemerkung: -
 Baumaßnahme Richtung Eisenbahnstraße

Entwicklungsphase(n): Reifephase, Alterungsphase
 Vitalität: gesund
 Baumart am Standort kritisch: -

Querschnittsprofil: Q2 (4-6m)
 Ausstattung: -
 Baumscheibe: gut
 Belagschäden: mittel

- ☐ Gehweg besonders schmal / teilweise nicht nutzbar
- ☐ offensichtlich störende Infrastruktur

auffällige Schäden an den Bäumen: -
 Bemerkung Schäden / Schädlinge: -

Zukunftswürdigkeit:
Zeitraum Handlungsempfehlung:

1 - sehr gut
kurzfristig

Zukunftsfähigkeit:
Maßnahme: **2 - gut**
Ersatz

Bemerkung: z. Zt. wird eine Baumaßnahme in der Straße durchgeführt. Zukünftig ist die Alleestruktur zu optimieren: Große Lücken kurzfristig schliessen. In Abschnitten mit Dichtstand bei zukünftigen Ausfällen nicht nachpflanzen.

zusätzliche Maßnahmen: leere Baumstandorte bepflanzen, ergänzende Standorte schaffen

Fazit: Wichtige Begrünungsfunktion der Straßenbäume vor den Gebäuden. Allee mit Optimierungspotenzial.
 hoher Pflegeaufwand: Massaria



Alleeform: Einfache Allee
Baumartenverteilung: gleichartig
Hauptbaumart: Tilia cordata
Nebenbaumart(en): -
Pflanzschema: regelmäßig
Vollständigkeit: lückenlos / wenig Lücken
Kronendach: bedeckt
Bemerkung: -

Entwicklungsphase(n): Reifephase
Vitalität: gesund
Baumart am Standort kritisch: -

Querschnittsprofil: Q3 (6-10m)
Ausstattung: -
Baumscheibe: gut
Belagschäden: stark

- ☐ Gehweg besonders schmal / teilweise nicht nutzbar
- ☐ offensichtlich störende Infrastruktur

auffällige Schäden an den Bäumen: -
Bemerkung Schäden / Schädlinge: -

Zukunftswürdigkeit: 2 - gut
Zeitraum Handlungsempfehlung: kein Handlungsbedarf
Bemerkung: -

Zukunftsfähigkeit: 2 - gut
Maßnahme: keine

zusätzliche Maßnahmen: Belagsschäden beheben

Fazit: Prägende, intensive Straßenraumbegrünung. Durchgehende Lindenallee mit guten Standorten (begrünte Pflanzstreifen). Die wenigen kleineren Baumscheiben sollten bei Behebung der Belagsschäden weiter entsiegelt werden.



Alleeform: Einfache Allee
Baumartenverteilung: gleichartig
Hauptbaumart: Platanus acerifolia
Nebenbaumart(en): -
Pflanzschema: regelmäßig
Vollständigkeit: lückenlos / wenig Lücken
Kronendach: bedeckt
Bemerkung: -

Entwicklungsphase(n): Jugendphase, Reifephase
Vitalität: gesund
Baumart am Standort kritisch: -

Querschnittsprofil: Q4 (>10m)
Ausstattung: -
Baumscheibe: gut
Belagschäden: kaum

- ☐ Gehweg besonders schmal / teilweise nicht nutzbar
- ☐ offensichtlich störende Infrastruktur

auffällige Schäden an den Bäumen: -
Bemerkung Schäden / Schädlinge: -

Zukunftswürdigkeit: 1 - sehr gut
Zeitraum Handlungsempfehlung: kein Handlungsbedarf

Zukunftsfähigkeit: 1 - sehr gut
Maßnahme: keine

Bemerkung: -

zusätzliche Maßnahmen: -

Fazit: Schöne, gleichartige Allee aus jungen Platanen außerhalb der Bebauung. Gute Straßenbegleitung.



Alleeform: Einfache Allee
 Baumartenverteilung: gemischt
 Hauptbaumart: Aesculus hippocastanum
 Nebenbaumart(en): Platanus acerifolia
 Pflanzschema: regelmäßig
 Vollständigkeit: lückenlos / wenig Lücken
 Kronendach: bedeckt
 Bemerkung: Noch kein Befall mit pseudomonas etc.

Entwicklungsphase(n): Reifephase, Alterungsphase
 Vitalität: gesund
 Baumart am Standort kritisch: -

Querschnittsprofil: Q3 (6-10m)
 Ausstattung: -
 Baumscheibe: mittel
 Belagschäden: kaum

- ☒ Gehweg besonders schmal / teilweise nicht nutzbar
☐ offensichtlich störende Infrastruktur

auffällige Schäden an den Bäumen: -
 Bemerkung Schäden / Schädlinge: -

Zukunftswürdigkeit:
Zeitraum Handlungsempfehlung:

1 - sehr gut
langfristig

Zukunftsfähigkeit:
Maßnahme:

3 - befriedigend
Umbau

Bemerkung: Die derzeit gute Vitalität der Kastanien sollte vorerst durch Entsiegelung des Gehwegs o. eines Teils der Fahrbahn gefördert werden. Bei starken Vitalitätseinbußen Allee zugunsten einer anderen Baumart (großkronig, gem. Baumartenliste) neu aufbauen.
 zusätzliche Maßnahmen: Belagsschäden beheben

Fazit: Wichtige Begrünungsfunktion im breiten Straßenquerschnitt durch Altbaumbestand aus Rosskastanien und Platanen.
 An der Südostseite nehmen die Großbäume den zur Verfügung stehenden Platz nahezu vollständig ein, die Nutzbarkeit des Gehwegs wird teilweise beeinträchtigt.



Alleeform: Einfache Allee
Baumartenverteilung: gleichartig
Hauptbaumart: Tilia tomentosa, Quercus coccinea
Nebenbaumart(en): -
Pflanzschema: regelmäßig
Vollständigkeit: lückenhaft
Kronendach: bedeckt
Bemerkung: -

Entwicklungsphase(n): Jugendphase, Reifephase, Alterungsphase, mit Nachpflanzungen
Vitalität: gesund
Baumart am Standort kritisch: -

Querschnittsprofil: Q3 (6-10m)
Ausstattung: -
Baumscheibe: mittel
Belagschäden: kaum

- ☐ Gehweg besonders schmal / teilweise nicht nutzbar
- ☐ offensichtlich störende Infrastruktur

auffällige Schäden an den Bäumen: viele Anfahrtschäden
Bemerkung Schäden / Schädlinge: Stammfußschäden

Zukunftswürdigkeit: 1 - sehr gut
Zeitraum Handlungsempfehlung: kein Handlungsbedarf

Zukunftsfähigkeit: 2 - gut
Maßnahme: keine

Bemerkung: An der Nordseite zur weiteren Entsiegelung durchgehenden Pflanzstreifen schaffen.

zusätzliche Maßnahmen: -

Fazit: Funktionierende Allee mit verhältnismäßig dicht stehenden Großbäumen. Bei stärkeren Vitalitätseinbußen können Standorte aufgegeben werden, um mehr Platz zu schaffen. Dabei ist die Regelmäßigkeit der Standortabfolge beizubehalten.



Alleeform: Einfache Allee
Baumartenverteilung: gleichartig
Hauptbaumart: Acer platanoides
Nebenbaumart(en): Acer pseudoplatanus
Pflanzschema: regelmäßig
Vollständigkeit: lückenlos / wenig Lücken
Kronendach: bedeckt
Bemerkung: -

Entwicklungsphase(n): Reifephase, mit Nachpflanzungen
Vitalität: gesund
Baumart am Standort kritisch: -

Querschnittsprofil: Q3 (6-10m)
Ausstattung: -
Baumscheibe: gut
Belagschäden: kaum

- ☐ Gehweg besonders schmal / teilweise nicht nutzbar
- ☐ offensichtlich störende Infrastruktur

auffällige Schäden an den Bäumen: eingefaulte Astungswunden
Bemerkung Schäden / Schädlinge: -

Zukunftswürdigkeit: 1 - sehr gut
Zeitraum Handlungsempfehlung: kein Handlungsbedarf

Zukunftsfähigkeit: 3 - befriedigend
Maßnahme: keine

Bemerkung: -

zusätzliche Maßnahmen: -

Fazit: Wichtige Begrünungsfunktion vor heterogener Bebauung mit unterschiedlichem Querschnittsprofil.



Alleeform: Einfache Allee
Baumartenverteilung: gemischt
Hauptbaumart: Acer platanoides
Nebenbaumart(en): Prunus avium, Acer pseudopl., Corylus columna
Pflanzschema: regelmäßig
Vollständigkeit: lückenhaft
Kronendach: bedeckt
Bemerkung: -

Entwicklungsphase(n): Reifephase, mit Nachpflanzungen
Vitalität: kränkelnd
Baumart am Standort kritisch: ja - Ahorn mit wenig Platz

Querschnittsprofil: Q1 (3-4m)
Ausstattung: -
Baumscheibe: mittel
Belagschäden: keine

- ☐ Gehweg besonders schmal / teilweise nicht nutzbar
- ☐ offensichtlich störende Infrastruktur

auffällige Schäden an den Bäumen: eingefaltete Astungswunden, viele Anfahrschäden
Bemerkung Schäden / Schädlinge: stärker geschädigt, ungünstige Wuchsformen

Zukunftswürdigkeit:
Zeitraum Handlungsempfehlung:

2 - gut
kurzfristig

Zukunftsfähigkeit:
Maßnahme:

5 - mangelhaft
Ersatz

Bemerkung: Stark geschwächte Bäume durch eine kleinkronige Baumart ersetzen. Alleestruktur verbessern durch Entnahme (bei Dichtstand) und Ergänzung (Lücken). Alle Baumstandorte sind mit Anfahrschutzbügeln zu versehen.

zusätzliche Maßnahmen: leere Baumstandorte bepflanzen

Fazit: Wichtige Begrünungsfunktion der Allee trotz geringem Straßenquerschnitt. Ein Umbau des Bestandes wurde ab der Saarstraße begonnen und sollte im gesamten Kollektiv fortgeführt werden.



Alleeform: Einfache Allee
Baumartenverteilung: gleichartig
Hauptbaumart: Tilia cordata
Nebenbaumart(en): -
Pflanzschema: regelmäßig
Vollständigkeit: lückenlos / wenig Lücken
Kronendach: bedeckt
Bemerkung: -

Entwicklungsphase(n): Reifephase
Vitalität: gesund
Baumart am Standort kritisch: -

Querschnittsprofil: Q3 (6-10m)
Ausstattung: -
Baumscheibe: gut
Belagschäden: keine

- ☐ Gehweg besonders schmal / teilweise nicht nutzbar
- ☐ offensichtlich störende Infrastruktur

auffällige Schäden an den Bäumen: -
Bemerkung Schäden / Schädlinge: -

Zukunftswürdigkeit: 1 - sehr gut
Zeitraum Handlungsempfehlung: kein Handlungsbedarf
Bemerkung: -

Zukunftsfähigkeit: 1 - sehr gut
Maßnahme: keine

zusätzliche Maßnahmen: leere Baumstandorte bepflanzen

Fazit: Gut gestaltete Allee.



Alleeform: Einfache Allee
Baumartenverteilung: gleichartig
Hauptbaumart: Aesculus hippocastanum
Nebenbaumart(en): Acer spec.
Pflanzschema: regelmäßig
Vollständigkeit: lückenlos / wenig Lücken
Kronendach: bedeckt
Bemerkung: -

Entwicklungsphase(n): Reifephase, Alterungsphase, mit Nachpflanzungen
Vitalität: gesund
Baumart am Standort kritisch: ja - Baumart anfällig für Schädlingsbefall, bisher noch kein Befall m.

Querschnittsprofil: Q3 (6-10m)
Ausstattung: -
Baumscheibe: gut
Belagschäden: keine

- ☐ Gehweg besonders schmal / teilweise nicht nutzbar
- ☐ offensichtlich störende Infrastruktur

auffällige Schäden an den Bäumen: Schädlinge / Schadpilze, viele Anfahrtschäden
Bemerkung Schäden / Schädlinge: -

Zukunftswürdigkeit:
Zeitraum Handlungsempfehlung:

2 - gut
mittelfristig

Zukunftsfähigkeit:
Maßnahme:

4 - ausreichend
Ersatz

Bemerkung: Sukzessive die begonnene Ersatzpflanzung fortführen. Dringend Anfahrtschutz vorsehen.
Ersatzbaumart bspw. Aesculus flava/pavia

zusätzliche Maßnahmen: -

Fazit: Gut gestaltete Allee. Wichtige Begrünungsfunktion aufgrund heterogener Bebauung und breitem Querschnittsprofil.



Alleeform: Einfache Allee
Baumartenverteilung: gleichartig
Hauptbaumart: Platanus acerifolia
Nebenbaumart(en): -
Pflanzschema: regelmäßig
Vollständigkeit: lückenlos / wenig Lücken
Kronendach: bedeckt
Bemerkung: -

Entwicklungsphase(n): Alterungsphase
Vitalität: gesund
Baumart am Standort kritisch: -

Querschnittsprofil: Q3 (6-10m)
Ausstattung: -
Baumscheibe: mittel
Belagschäden: mittel

- ☐ Gehweg besonders schmal / teilweise nicht nutzbar
- ☐ offensichtlich störende Infrastruktur

auffällige Schäden an den Bäumen: -
Bemerkung Schäden / Schädlinge: -

Zukunftswürdigkeit:
Zeitraum Handlungsempfehlung:

2 - gut
langfristig

Zukunftsfähigkeit:
Maßnahme: **2 - gut**
Ersatz

Bemerkung: Bei starken Vitalitätseinbußen sollte die Allee langfristig mit einer anderen Baumart neu aufgebaut werden.

zusätzliche Maßnahmen: -

Fazit: Gut gestaltete Allee. Zur Zeit reicht die zur Verfügung stehende Fläche für die mächtigen Platanen noch aus.
hoher Pflegeaufwand: Massaria, Alterungsphase



Alleeform: Einfache Allee
 Baumartenverteilung: gleichartig
 Hauptbaumart: Tilia cordata
 Nebenbaumart(en): Tilia tomentosa
 Pflanzschema: regelmäßig
 Vollständigkeit: lückenlos / wenig Lücken
 Kronendach: bedeckt
 Bemerkung: -

Entwicklungsphase(n): Jugendphase, Reifephase, Alterungsphase
 Vitalität: gesund
 Baumart am Standort kritisch: -

Querschnittsprofil: Q3 (6-10m)
 Ausstattung: Bügel
 Baumscheibe: gut
 Belagschäden: kaum

- ☐ Gehweg besonders schmal / teilweise nicht nutzbar
- ☐ offensichtlich störende Infrastruktur

auffällige Schäden an den Bäumen: -
 Bemerkung Schäden / Schädlinge: -

Zukunftswürdigkeit: 1 - sehr gut
Zeitraum Handlungsempfehlung: kein Handlungsbedarf

Zukunftsfähigkeit: 1 - sehr gut
Maßnahme: keine

Bemerkung: -

zusätzliche Maßnahmen: -

Fazit: Gut gestaltete Allee. Charaktervolle Straßenraumbegrünung im historischen Ensemble.



Alleeform: Einfache Allee
Baumartenverteilung: gleichartig
Hauptbaumart: Tilia cordata
Nebenbaumart(en): Tilia tomentosa
Pflanzschema: regelmäßig
Vollständigkeit: lückenlos / wenig Lücken
Kronendach: bedeckt
Bemerkung: -
vereinzelt Anfahrtschäden

Entwicklungsphase(n): Jugendphase, Reifephase, Alterungsphase
Vitalität: gesund
Baumart am Standort kritisch: -

Querschnittsprofil: Q4 (>10m)
Ausstattung: -
Baumscheibe: gut
Belagschäden: kaum

- ☐ Gehweg besonders schmal / teilweise nicht nutzbar
- ☐ offensichtlich störende Infrastruktur

auffällige Schäden an den Bäumen: -
Bemerkung Schäden / Schädlinge: -

Zukunftswürdigkeit: 1 - sehr gut
Zeitraum Handlungsempfehlung: kein Handlungsbedarf

Zukunftsfähigkeit: 1 - sehr gut
Maßnahme: keine

Bemerkung: -

zusätzliche Maßnahmen: -

Fazit: Gut gestaltete, erhaltenswerte Allee.



Alleeform: Einfache Allee
Baumartenverteilung: gleichartig
Hauptbaumart: Tilia cordata
Nebenbaumart(en): -
Pflanzschema: regelmäßig
Vollständigkeit: lückenlos / wenig Lücken
Kronendach: bedeckt
Bemerkung: -

Entwicklungsphase(n): Reifephase, mit Nachpflanzungen
Vitalität: gesund
Baumart am Standort kritisch: -

Querschnittsprofil: Q4 (>10m)
Ausstattung: -
Baumscheibe: schlecht
Belagschäden: mittel

- ☐ Gehweg besonders schmal / teilweise nicht nutzbar
- ☐ offensichtlich störende Infrastruktur

auffällige Schäden an den Bäumen: -
Bemerkung Schäden / Schädlinge: -

Zukunftswürdigkeit: 2 - gut
Zeitraum Handlungsempfehlung: kein Handlungsbedarf

Zukunftsfähigkeit: 2 - gut
Maßnahme: keine

Bemerkung: Zwei Baumstandorte an der Westseite ergänzen.

zusätzliche Maßnahmen: leere Baumstandorte bepflanzen, ergänzende Standorte schaffen

Fazit: Kurzer Alleenabschnitt. Die Straße bietet das Potenzial, die Allee durch weitere Baumstandorte nach Süden fortzusetzen.



Alleeform: Einfache Allee
Baumartenverteilung: gleichartig
Hauptbaumart: Platanus acerifolia
Nebenbaumart(en): Acer pseudoplatanus
Pflanzschema: regelmäßig
Vollständigkeit: lückenlos / wenig Lücken
Kronendach: bedeckt
Bemerkung: Eingangs der Straße Gehweg schmal.
Hinterseitig leichter Dichtstand der Platanen.

Entwicklungsphase(n): Reifephase, Alterungsphase
Vitalität: gesund
Baumart am Standort kritisch: -

Querschnittsprofil: Q4 (>10m)
Ausstattung: -
Baumscheibe: gut
Belagschäden: kaum

- ☒ Gehweg besonders schmal / teilweise nicht nutzbar
☐ offensichtlich störende Infrastruktur

auffällige Schäden an den Bäumen: -
Bemerkung Schäden / Schädlinge: -

Zukunftswürdigkeit: 1 - sehr gut
Zeitraum Handlungsempfehlung: kein Handlungsbedarf

Zukunftsfähigkeit: 1 - sehr gut
Maßnahme: keine

Bemerkung: -

zusätzliche Maßnahmen: -

Fazit: Gut gestaltete Allee, erhaltenswert.
hoher Pflegeaufwand: Massaria



Alleeform: Einfache Allee
Baumartenverteilung: gleichartig
Hauptbaumart: Platanus acerifolia
Nebenbaumart(en): -
Pflanzschema: unregelmäßig
Vollständigkeit: lückenlos / wenig Lücken
Kronendach: bedeckt
Bemerkung: -

Entwicklungsphase(n): Alterungsphase
Vitalität: gesund
Baumart am Standort kritisch: -

Querschnittsprofil: Q3 (6-10m)
Ausstattung: -
Baumscheibe: gut
Belagschäden: kaum

- ☒ Gehweg besonders schmal / teilweise nicht nutzbar
☐ offensichtlich störende Infrastruktur

auffällige Schäden an den Bäumen: -
Bemerkung Schäden / Schädlinge: -

Zukunftswürdigkeit: 1 - sehr gut
Zeitraum Handlungsempfehlung: kein Handlungsbedarf
Bemerkung: -

Zukunftsfähigkeit: 2 - gut
Maßnahme: keine

zusätzliche Maßnahmen: leere Baumstandorte bepflanzen

Fazit: Gut gestaltete, erhaltenswerte Allee mit wichtiger Begrünungsfunktion der Straßenbäume vor den Gebäuden.
hoher Pflegeaufwand: Massaria



☒ kein Alleencharakter

Alleeform: Einfache Allee
Baumartenverteilung: gleichartig
Hauptbaumart: Platanus acerifolia
Nebenbaumart(en): -
Pflanzschema: regelmäßig
Vollständigkeit: stark lückenhaft
Kronendach: bedeckt
Bemerkung: -

Entwicklungsphase(n): Alterungsphase
Vitalität: gesund
Baumart am Standort kritisch: -

Querschnittsprofil: Q3 (6-10m)
Ausstattung: -
Baumscheibe: gut
Belagschäden: mittel

☒ Gehweg besonders schmal /
teilweise nicht nutzbar
☐ offensichtlich störende Infrastruktur

auffällige Schäden an den Bäumen: -
Bemerkung Schäden / Schädlinge: -

Zukunftswürdigkeit:
Zeitraum Handlungsempfehlung:

1 - sehr gut
mittelfristig

Zukunftsfähigkeit:
Maßnahme:

3 - befriedigend
Umbau

Bemerkung: Die Allee in diesem Straßenabschnitt ist umfasst lediglich 5 Baumstandorte auf gut 50m Länge und entspricht im derzeitigen Zustand nicht den Kriterien für den Schutzstatus. Zur Vervollständigung sollten Standorte nach Nordosten ergänzt werden.
zusätzliche Maßnahmen: ergänzende Standorte schaffen, Belagsschäden beheben

Fazit: Der vorhandene Baumbestand ist Teil einer durchgehenden Straßenraumbegrünung mit Alleén im Quartier und sollte ergänzt werden.
hoher Pflegeaufwand: Massaria



Alleeform: Einfache Allee
Baumartenverteilung: gemischt
Hauptbaumart: Tilia cordata
Nebenbaumart(en): Corylus colurna
Pflanzschema: unregelmäßig
Vollständigkeit: lückenhaft
Kronendach: offen
Bemerkung: Der begrünte Mittelstreifen ist mit Amelanchier bepflanzt.
Privatgrundstücke zusätzlich mit Baumbestand.

Entwicklungsphase(n): Jugendphase, Reifephase
Vitalität: gesund
Baumart am Standort kritisch: ja - Linden stehen unter dem Schirm benachbarter Bäume

Querschnittsprofil: Q4 (>10m)
Ausstattung: -
Baumscheibe: mittel
Belagschäden: kaum

- ☐ Gehweg besonders schmal / teilweise nicht nutzbar
- ☐ offensichtlich störende Infrastruktur

auffällige Schäden an den Bäumen: -
Bemerkung Schäden / Schädlinge: -

Zukunftswürdigkeit:
Zeitraum Handlungsempfehlung:

3 - befriedigend
mittelfristig

Zukunftsfähigkeit:
Maßnahme: **3 - befriedigend**
Umbau

Bemerkung: Mehr Struktur innerhalb der Straßenbegrünung schaffen: v.a. im Mittelstreifen einzelne Bäume zugunsten der Entwicklung anderer entnehmen, evtl. 3. Baumreihe bei großen Lücken vor den "Weißen Riesen".

zusätzliche Maßnahmen: leere Baumstandorte bepflanzen, ergänzende Standorte schaffen

Fazit: Wichtige Begrünungsfunktion der Straßenbäume vor dem Geschosswohnungsbau.



Alleeform: Einfache Allee
Baumartenverteilung: gleichartig
Hauptbaumart: Tilia cordata
Nebenbaumart(en): -
Pflanzschema: regelmäßig
Vollständigkeit: lückenlos / wenig Lücken
Kronendach: bedeckt
Bemerkung: -

Entwicklungsphase(n): Reifephase
Vitalität: gesund
Baumart am Standort kritisch: -

Querschnittsprofil: Q4 (>10m)
Ausstattung: -
Baumscheibe: mittel
Belagschäden: kaum

- ☐ Gehweg besonders schmal / teilweise nicht nutzbar
- ☐ offensichtlich störende Infrastruktur

auffällige Schäden an den Bäumen: -
Bemerkung Schäden / Schädlinge: -

Zukunftswürdigkeit: 2 - gut
Zeitraum Handlungsempfehlung: kein Handlungsbedarf
Bemerkung: Anfahrtschutz vorsehen.

Zukunftsfähigkeit: 2 - gut
Maßnahme: keine

zusätzliche Maßnahmen: leere Baumstandorte bepflanzen

Fazit: Wichtige Begrünungsfunktion vor Geschosswohnungsbau.



Alleeform: Einfache Allee
Baumartenverteilung: gemischt
Hauptbaumart: Tilia cordata
Nebenbaumart(en): Platanus acerifolia
Pflanzschema: regelmäßig
Vollständigkeit: lückenlos / wenig Lücken
Kronendach: bedeckt
Bemerkung: teilw. Altbestand zeugt von früheren städtebaulichen Strukturen.

Entwicklungsphase(n): Reifephase, Alterungsphase
Vitalität: gesund
Baumart am Standort kritisch: -

Querschnittsprofil: Q4 (>10m)
Ausstattung: -
Baumscheibe: mittel
Belagschäden: kaum

- ☐ Gehweg besonders schmal / teilweise nicht nutzbar
- ☐ offensichtlich störende Infrastruktur

auffällige Schäden an den Bäumen: -
Bemerkung Schäden / Schädlinge: -

Zukunftswürdigkeit: 2 - gut
Zeitraum Handlungsempfehlung: kein Handlungsbedarf

Zukunftsfähigkeit: 2 - gut
Maßnahme: keine

Bemerkung: Anfahrtschutz vorsehen. Teilweise Konkurrenzgehölze auf privaten Grundstücken.

zusätzliche Maßnahmen: leere Baumstandorte bepflanzen

Fazit: Wichtige Begrünungsfunktion vor Geschosswohnungsbau.
hoher Pflegeaufwand: Massaria



Alleeform: Einfache Allee
Baumartenverteilung: gleichartig
Hauptbaumart: *Corylus colurna*
Nebenbaumart(en): *Acer platanoides*
Pflanzschema: regelmäßig
Vollständigkeit: lückenlos / wenig Lücken
Kronendach: offen
Bemerkung: -

Entwicklungsphase(n): Jugendphase, Reifephase, mit Nachpflanzungen
Vitalität: gesund
Baumart am Standort kritisch: -

Querschnittsprofil: Q1 (3-4m)
Ausstattung: Poller
Baumscheibe: mittel
Belagschäden: keine

- ☐ Gehweg besonders schmal / teilweise nicht nutzbar
- ☐ offensichtlich störende Infrastruktur

auffällige Schäden an den Bäumen: -
Bemerkung Schäden / Schädlinge: -

Zukunftswürdigkeit: 2 - gut
Zeitraum Handlungsempfehlung: kein Handlungsbedarf

Zukunftsfähigkeit: 2 - gut
Maßnahme: keine

Bemerkung: Teilweise sehr kleine Baumscheiben: Für größtmögliche Entsiegelung sorgen.

zusätzliche Maßnahmen: leere Baumstandorte bepflanzen

Fazit: Gesunder Baumbestand mit guter Begrünungsfunktion, aufgrund des geringen Platzangebots entwickeln sich die Baumkronen jedoch teilweise etwas einseitig. Nachpflanzungen mit mittelhocher Baumart.



☒ kein Alleecharakter

Alleeform: Sonstige (s. Bemerkung)
Baumartenverteilung: gemischt
Hauptbaumart: *Corylus colurna*
Nebenbaumart(en): *Sophora japonica*
Pflanzschema: unregelmäßig
Vollständigkeit: lückenhaft
Kronendach: offen
Bemerkung: -

Entwicklungsphase(n): Reifephase
Vitalität: gesund
Baumart am Standort kritisch: -

Querschnittsprofil: Q1 (3-4m)
Ausstattung: -
Baumscheibe: gut
Belagschäden: keine

- ☐ Gehweg besonders schmal / teilweise nicht nutzbar
- ☐ offensichtlich störende Infrastruktur

auffällige Schäden an den Bäumen: -
Bemerkung Schäden / Schädlinge: -

Zukunftswürdigkeit:
Zeitraum Handlungsempfehlung: -
Bemerkung: -

Zukunftsfähigkeit:
Maßnahme: Alleenschutz aufheben

zusätzliche Maßnahmen: -

Fazit: Durch unregelmäßiges Pflanzschema und Baumarten unterschiedlicher Wuchsform ist kein Alleecharakter vorhanden. Entnahme einzelner Bäume mit geringem Entwicklungspotenzial empfehlenswert.



Alleeform: Einfache Allee
Baumartenverteilung: gleichartig
Hauptbaumart: Sophora japonica
Nebenbaumart(en): -
Pflanzschema: unregelmäßig
Vollständigkeit: lückenlos / wenig Lücken
Kronendach: offen
Bemerkung: -

Entwicklungsphase(n): Reifephase
Vitalität: gesund
Baumart am Standort kritisch: ja - Sophora in Häuserschlucht schwierig

Querschnittsprofil: Q1 (3-4m)
Ausstattung: -
Baumscheibe: gut
Belagschäden: kaum

- ☐ Gehweg besonders schmal / teilweise nicht nutzbar
- ☐ offensichtlich störende Infrastruktur

auffällige Schäden an den Bäumen: -
Bemerkung Schäden / Schädlinge: -

Zukunftswürdigkeit:
Zeitraum Handlungsempfehlung:

2 - gut
langfristig

Zukunftsfähigkeit:
Maßnahme:

4 - ausreichend
Ersatz

Bemerkung: Die Straßenraumgestaltung und das geringe Querschnittsprofil schränken die Kronenentwicklung der Schnurbäume ein.

zusätzliche Maßnahmen: -

Fazit: Baumstandorte strukturieren und begrünen den Straßenraum gut. Aufgrund der Unregelmäßigkeit und deutlicher Lücken geringer Alleecharakter. Langfristig Ersatz durch eine kleinkronige Baumart.



Alleeform: Einfache Allee
Baumartenverteilung: gleichartig
Hauptbaumart: Corylus colurna
Nebenbaumart(en): -
Pflanzschema: unregelmäßig
Vollständigkeit: lückenlos / wenig Lücken
Kronendach: offen
Bemerkung: -

Entwicklungsphase(n): Reifephase, mit Nachpflanzungen
Vitalität: gesund
Baumart am Standort kritisch: -

Querschnittsprofil: Q1 (3-4m)
Ausstattung: Bügel, Poller
Baumscheibe: mittel
Belagschäden: keine

- ☐ Gehweg besonders schmal / teilweise nicht nutzbar
- ☐ offensichtlich störende Infrastruktur

auffällige Schäden an den Bäumen: -
Bemerkung Schäden / Schädlinge: -

Zukunftswürdigkeit: 1 - sehr gut
Zeitraum Handlungsempfehlung: kein Handlungsbedarf

Zukunftsfähigkeit: 2 - gut
Maßnahme: keine

Bemerkung: -

zusätzliche Maßnahmen: -

Fazit: Ein kurzer Abschnitt mit Baumhasel, die mit ihrem gleichmäßigen, schlanken Wuchsbild gut in diesen Straßenabschnitt passt.



☒ **kein Alleencharakter**

Alleeform: Sonstige (s. Bemerkung)
Baumartenverteilung: gemischt
Hauptbaumart: Platanus acerifolia
Nebenbaumart(en): Liquidambar styraciflua
Pflanzschema: regelmäßig
Vollständigkeit: lückenhaft
Kronendach: bedeckt
Bemerkung: einseitig Amberbäume unter Schirm mächtiger Platanen

Entwicklungsphase(n): Reifephase, Alterungsphase
Vitalität: gesund
Baumart am Standort kritisch: -

Querschnittsprofil: Q3 (6-10m)
Ausstattung: -
Baumscheibe: gut
Belagschäden: kaum

- ☐ Gehweg besonders schmal / teilweise nicht nutzbar
☐ offensichtlich störende Infrastruktur

auffällige Schäden an den Bäumen: -
Bemerkung Schäden / Schädlinge: -

Zukunftswürdigkeit:
Zeitraum Handlungsempfehlung:
Bemerkung:

Zukunftsfähigkeit:
Maßnahme: Alleenschutz aufheben

zusätzliche Maßnahmen: -

Fazit: Amberbäume durch Konkurrenzgehölze bedrängt, wenig Entwicklungspotenzial.
Platanenreihe als Straßenbegrünung schützenswert.
hoher Pflegeaufwand



☒ kein Alleencharakter

Alleeform: Sonstige (s. Bemerkung)
Baumartenverteilung: gemischt
Hauptbaumart: Tilia cordata
Nebenbaumart(en): -
Pflanzschema: regelmäßig
Vollständigkeit: lückenlos / wenig Lücken
Kronendach: offen
Bemerkung: Einseitige Baumreihe mit Jungbäumen

Entwicklungsphase(n): Jugendphase
Vitalität: gesund
Baumart am Standort kritisch: -

Querschnittsprofil: Q4 (>10m)
Ausstattung: -
Baumscheibe: gut
Belagschäden: keine

- ☐ Gehweg besonders schmal / teilweise nicht nutzbar
☐ offensichtlich störende Infrastruktur

auffällige Schäden an den Bäumen: -
Bemerkung Schäden / Schädlinge: -

Zukunftswürdigkeit:
Zeitraum Handlungsempfehlung:

Bemerkung:

Zukunftsfähigkeit:
Maßnahme: Alleenschutz aufheben

zusätzliche Maßnahmen: -

Fazit: Bestand (Kastanienallee) wurde erneuert durch eine einseitige Baumreihe aus Winterlinden.
Entsprechend ist keine Allee mehr vorhanden. Die Begrünung ist für den schmalen Dorfweg angemessen.



Alleeform: Alleensystem
 Baumartenverteilung: gleichartig
 Hauptbaumart: Platanus acerifolia
 Nebenbaumart(en): Acer saccharinum
 Pflanzschema: regelmäßig
 Vollständigkeit: lückenlos / wenig Lücken
 Kronendach: bedeckt
 Bemerkung: -

Entwicklungsphase(n): Alterungsphase
 Vitalität: gesund
 Baumart am Standort kritisch: ja - Konfliktpotential durch Nähe zu Privatgrundstücken

Querschnittsprofil: Q4 (>10m)
 Ausstattung: -
 Baumscheibe: mittel
 Belagschäden: stark

- ☒ Gehweg besonders schmal / teilweise nicht nutzbar
☐ offensichtlich störende Infrastruktur

auffällige Schäden an den Bäumen: -
 Bemerkung Schäden / Schädlinge: -

Zukunftswürdigkeit:
Zeitraum Handlungsempfehlung:

1 - sehr gut
langfristig

Zukunftsfähigkeit:
Maßnahme: **2 - gut**
Ersatz

Bemerkung: Bei größeren Vitalitätseinbußen im Platanenbestand sollte die Allee langfristig neu gestaltet werden.

zusätzliche Maßnahmen: Belagsschäden beheben

Fazit: Charaktervolle Straßenraumbegrünung im historischen Ensemble. Die Platanen in der Alterungsphase nehmen mit ihren Stammfüßen und ausladenden Kronen den zur Verfügung stehenden Platz vollständig ein, die Nutzbarkeit von Gehweg und Vorgärten wird teilweise beeinträchtigt.



Alleeform: Alleensystem
Baumartenverteilung: gleichartig
Hauptbaumart: Acer platanoides
Nebenbaumart(en): Tilia cordata, Acer pseudoplatanus
Pflanzschema: unregelmäßig
Vollständigkeit: lückenlos / wenig Lücken
Kronendach: bedeckt
Bemerkung: -

Entwicklungsphase(n): Jugendphase, Reifephase, mit Nachpflanzungen
Vitalität: gesund
Baumart am Standort kritisch: -

Querschnittsprofil: Q4 (>10m)
Ausstattung: Bügel
Baumscheibe: gut
Belagschäden: kaum

- ☐ Gehweg besonders schmal / teilweise nicht nutzbar
- ☐ offensichtlich störende Infrastruktur

auffällige Schäden an den Bäumen: -
Bemerkung Schäden / Schädlinge: -

Zukunftswürdigkeit:
Zeitraum Handlungsempfehlung:

1 - sehr gut
mittelfristig

Zukunftsfähigkeit:
Maßnahme: **1 - sehr gut**
Ersatz

Bemerkung: Verjüngung der Allee hat begonnen. Die vorh. Altbäume sollten zugunsten einer homogenen Allee ebenfalls ersetzt werden.

zusätzliche Maßnahmen: -

Fazit: Charaktervolle Straßenraumbegrünung im historischen Ensemble.



Alleeform: Alleensystem
 Baumartenverteilung: gleichartig
 Hauptbaumart: Tilia cordata
 Nebenbaumart(en): -
 Pflanzschema: unregelmäßig
 Vollständigkeit: lückenlos / wenig Lücken
 Kronendach: bedeckt
 Bemerkung: -

Entwicklungsphase(n): Reifephase
 Vitalität: kränkelnd
 Baumart am Standort kritisch: -

Querschnittsprofil: Q4 (>10m)
 Ausstattung: Bügel
 Baumscheibe: schlecht
 Belagschäden: kaum

- ☐ Gehweg besonders schmal / teilweise nicht nutzbar
- ☐ offensichtlich störende Infrastruktur

auffällige Schäden an den Bäumen: -
 Bemerkung Schäden / Schädlinge: -

Zukunftswürdigkeit:
Zeitraum Handlungsempfehlung:

2 - gut
mittelfristig

Zukunftsfähigkeit:
Maßnahme: **2 - gut**
Entnahme

Bemerkung: Kleine Baumscheiben in einen durchgehenden Pflanzstreifen umformen. Aufgrund von Dichtstand können einzelne Bäume bei nachlassender Vitalität ersatzlos entnommen werden.

zusätzliche Maßnahmen: -

Fazit: Die Straßenraumbegrünung ist insgesamt zu erhalten und durch die Entnahme einzelner Bäume und Entsiegelung der Standorte zu optimieren. Die Regelmäßigkeit der Allee ist bei Einzelbaumentnahme zu erhalten.



Alleeform: Alleensystem
 Baumartenverteilung: gemischt
 Hauptbaumart: Acer pseudoplatanus
 Nebenbaumart(en): Acer platanoides, Tilia cordata, Acer saccharinum
 Pflanzschema: unregelmäßig
 Vollständigkeit: lückenhaft
 Kronendach: offen
 Bemerkung: -

Entwicklungsphase(n): Reifephase, Alterungsphase, mit Nachpflanzungen
 Vitalität: gesund
 Baumart am Standort kritisch: -

Querschnittsprofil: Q3 (6-10m)
 Ausstattung: Bügel
 Baumscheibe: mittel
 Belagschäden: mittel

- ☐ Gehweg besonders schmal / teilweise nicht nutzbar
- ☐ offensichtlich störende Infrastruktur

auffällige Schäden an den Bäumen: -
 Bemerkung Schäden / Schädlinge: -

Zukunftswürdigkeit:
Zeitraum Handlungsempfehlung:

3 - befriedigend
mittelfristig

Zukunftsfähigkeit:
Maßnahme:

4 - ausreichend
Ersatz

Bemerkung: Der Silberahorn sollte durch eine andere, großkronige Baumart ersetzt werden. Kleine Baumscheiben in einen durchgehenden Pflanzstreifen umformen. Lücken schließen

zusätzliche Maßnahmen: ergänzende Standorte schaffen

Fazit: Dieser Abschnitt der Schlängelstraße unterscheidet sich durch die gemischtartige Bepflanzung deutlich von dem vorherigen Abschnitt (Kollektiv 1). Durch den Ersatz des Silberahorns mit bspw. Tilia cordata kann der Alleecharakter deutlich verbessert werden.



Alleeform: Alleensystem
Baumartenverteilung: gleichartig
Hauptbaumart: Tilia cordata
Nebenbaumart(en): Tilia plat.
Pflanzschema: regelmäßig
Vollständigkeit: lückenlos / wenig Lücken
Kronendach: bedeckt
Bemerkung: -

Entwicklungsphase(n): Reifephase
Vitalität: gesund
Baumart am Standort kritisch: -

Querschnittsprofil: Q4 (>10m)
Ausstattung: Bügel
Baumscheibe: gut
Belagschäden: kaum

- ☐ Gehweg besonders schmal / teilweise nicht nutzbar
- ☐ offensichtlich störende Infrastruktur

auffällige Schäden an den Bäumen: -
Bemerkung Schäden / Schädlinge: -

Zukunftswürdigkeit: 1 - sehr gut
Zeitraum Handlungsempfehlung: kein Handlungsbedarf

Zukunftsfähigkeit: 1 - sehr gut
Maßnahme: keine

Bemerkung: -

zusätzliche Maßnahmen: -

Fazit: Charaktervolle Straßenraumbegrünung im historischen Ensemble.



Alleeform: Alleensystem
Baumartenverteilung: gemischt
Hauptbaumart: Gingko biloba
Nebenbaumart(en): Tilia spec., Acer plat.
Pflanzschema: unregelmäßig
Vollständigkeit: lückenlos / wenig Lücken
Kronendach: offen
Bemerkung: -

Entwicklungsphase(n): Jugendphase, Reifephase, mit Nachpflanzungen
Vitalität: gesund
Baumart am Standort kritisch: -

Querschnittsprofil: Q4 (>10m)
Ausstattung: -
Baumscheibe: gut
Belagschäden: kaum

- ☐ Gehweg besonders schmal / teilweise nicht nutzbar
- ☐ offensichtlich störende Infrastruktur

auffällige Schäden an den Bäumen: -
Bemerkung Schäden / Schädlinge: -

Zukunftswürdigkeit: 1 - sehr gut
Zeitraum Handlungsempfehlung: kein Handlungsbedarf

Zukunftsfähigkeit: 1 - sehr gut
Maßnahme: keine

Bemerkung: -

zusätzliche Maßnahmen: -

Fazit: Die ursprüngliche Kastanienallee in der Mauerstraße wurde erneuert, in diesem kurzen Abschnitt mit Gingko biloba, der verschiedene Altersstufen aufweist.



Alleeform: Alleensystem
Baumartenverteilung: gleichartig
Hauptbaumart: Tilia spec.
Nebenbaumart(en): -
Pflanzschema: regelmäßig
Vollständigkeit: lückenlos / wenig Lücken
Kronendach: offen
Bemerkung: -

Entwicklungsphase(n): Jugendphase
Vitalität: gesund
Baumart am Standort kritisch: -

Querschnittsprofil: Q4 (>10m)
Ausstattung: -
Baumscheibe: gut
Belagschäden: keine

- ☐ Gehweg besonders schmal / teilweise nicht nutzbar
- ☐ offensichtlich störende Infrastruktur

auffällige Schäden an den Bäumen: -
Bemerkung Schäden / Schädlinge: -

Zukunftswürdigkeit: 1 - sehr gut
Zeitraum Handlungsempfehlung: kein Handlungsbedarf

Zukunftsfähigkeit: 1 - sehr gut
Maßnahme: keine

Bemerkung: -

zusätzliche Maßnahmen: -

Fazit: Die Straße mit Alleebäumen wurde vor wenigen Jahren grunderneuert.



Alleeform: Alleensystem
Baumartenverteilung: gleichartig
Hauptbaumart: Tilia cordata
Nebenbaumart(en): Tilia plat.
Pflanzschema: regelmäßig
Vollständigkeit: lückenlos / wenig Lücken
Kronendach: bedeckt
Bemerkung: stellenweise Dichtstand

Entwicklungsphase(n): Reifephase
Vitalität: gesund
Baumart am Standort kritisch: -

Querschnittsprofil: Q4 (>10m)
Ausstattung: Bügel
Baumscheibe: mittel
Belagschäden: kaum

- ☐ Gehweg besonders schmal / teilweise nicht nutzbar
- ☐ offensichtlich störende Infrastruktur

auffällige Schäden an den Bäumen: -
Bemerkung Schäden / Schädlinge: -

Zukunftswürdigkeit: 1 - sehr gut
Zeitraum Handlungsempfehlung: kein Handlungsbedarf

Zukunftsfähigkeit: 2 - gut
Maßnahme: keine

Bemerkung: -

zusätzliche Maßnahmen: -

Fazit: Charaktervolle Straßenraumbegrünung im historischen Ensemble.



Alleeform: Alleensystem
Baumartenverteilung: gleichartig
Hauptbaumart: Tilia cordata
Nebenbaumart(en): -
Pflanzschema: unregelmäßig
Vollständigkeit: lückenlos / wenig Lücken
Kronendach: offen
Bemerkung: -

Entwicklungsphase(n): Reifephase
Vitalität: gesund
Baumart am Standort kritisch: -

Querschnittsprofil: Q3 (6-10m)
Ausstattung: Bügel
Baumscheibe: mittel
Belagschäden: mittel

- ☐ Gehweg besonders schmal / teilweise nicht nutzbar
- ☐ offensichtlich störende Infrastruktur

auffällige Schäden an den Bäumen: -
Bemerkung Schäden / Schädlinge: -

Zukunftswürdigkeit: 1 - sehr gut
Zeitraum Handlungsempfehlung: kein Handlungsbedarf
Bemerkung: -

Zukunftsfähigkeit: 2 - gut
Maßnahme: keine

zusätzliche Maßnahmen: Belagsschäden beheben

Fazit: Charaktervolle Straßenraumbegrünung im historischen Ensemble.



Alleeform: Einfache Allee
Baumartenverteilung: gleichartig
Hauptbaumart: Acer pseudoplatanus
Nebenbaumart(en): -
Pflanzschema: regelmäßig
Vollständigkeit: lückenhaft
Kronendach: bedeckt
Bemerkung: -

Entwicklungsphase(n): -
Vitalität: -
Baumart am Standort kritisch: -

Querschnittsprofil:
Ausstattung: -
Baumscheibe:
Belagschäden:

- ☐ Gehweg besonders schmal /
teilweise nicht nutzbar
☐ offensichtlich störende Infrastruktur

auffällige Schäden an den Bäumen: -
Bemerkung Schäden / Schädlinge: -

Zukunftswürdigkeit:
Zeitraum Handlungsempfehlung:

Zukunftsfähigkeit:
Maßnahme:

Bemerkung: -

zusätzliche Maßnahmen: -

Fazit: nicht relevant, da kein städtischer Baumbestand laut Kataster

Alleeform: Einfache Allee
 Baumartenverteilung: gleichartig
 Hauptbaumart: Platanus acerifolia
 Nebenbaumart(en): -
 Pflanzschema: regelmäßig
 Vollständigkeit: stark lückenhaft
 Kronendach: bedeckt
 Bemerkung: -
 Baumaßnahme Richtung Eisenbahnstraße

Entwicklungsphase(n): Reifephase, Alterungsphase
 Vitalität: gesund
 Baumart am Standort kritisch: -

Querschnittsprofil: Q2 (4-6m)
 Ausstattung: -
 Baumscheibe: gut
 Belagschäden: mittel

- ☐ Gehweg besonders schmal / teilweise nicht nutzbar
☐ offensichtlich störende Infrastruktur

auffällige Schäden an den Bäumen: -
 Bemerkung Schäden / Schädlinge: -

Zukunftswürdigkeit:
Zeitraum Handlungsempfehlung:

1 - sehr gut
kurzfristig

Zukunftsfähigkeit:
Maßnahme: **2 - gut**
Ersatz

Bemerkung: z. Zt. wird eine Baumaßnahme in der Straße durchgeführt. Zukünftig ist die Alleestruktur zu optimieren: Große Lücken kurzfristig schliessen. In Abschnitten mit Dichtstand bei zukünftigen Ausfällen nicht nachpflanzen.

zusätzliche Maßnahmen: leere Baumstandorte bepflanzen, ergänzende Standorte schaffen

Fazit: Wichtige Begrünungsfunktion der Straßenbäume vor den Gebäuden. Allee mit Optimierungspotenzial.
 hoher Pflegeaufwand: Massaria



Alleeform: Einfache Allee
Baumartenverteilung: gleichartig
Hauptbaumart: Tilia cordata
Nebenbaumart(en): -
Pflanzschema: regelmäßig
Vollständigkeit: lückenlos / wenig Lücken
Kronendach: bedeckt
Bemerkung: -

Entwicklungsphase(n): Reifephase
Vitalität: gesund
Baumart am Standort kritisch: -

Querschnittsprofil: Q3 (6-10m)
Ausstattung: -
Baumscheibe: gut
Belagsschäden: stark

- ☐ Gehweg besonders schmal / teilweise nicht nutzbar
- ☐ offensichtlich störende Infrastruktur

auffällige Schäden an den Bäumen: -
Bemerkung Schäden / Schädlinge: -

Zukunftswürdigkeit: 2 - gut
Zeitraum Handlungsempfehlung: kein Handlungsbedarf
Bemerkung: -

Zukunftsfähigkeit: 2 - gut
Maßnahme: keine

zusätzliche Maßnahmen: Belagsschäden beheben

Fazit: Prägende, intensive Straßenraumbegrünung. Durchgehende Lindenallee mit guten Standorten (begrünte Pflanzstreifen). Die wenigen kleineren Baumscheiben sollten bei Behebung der Belagsschäden weiter entsiegelt werden.



Alleeform: Einfache Allee
Baumartenverteilung: gleichartig
Hauptbaumart: Platanus acerifolia
Nebenbaumart(en): -
Pflanzschema: regelmäßig
Vollständigkeit: lückenlos / wenig Lücken
Kronendach: bedeckt
Bemerkung: -

Entwicklungsphase(n): Jugendphase, Reifephase
Vitalität: gesund
Baumart am Standort kritisch: -

Querschnittsprofil: Q4 (>10m)
Ausstattung: -
Baumscheibe: gut
Belagschäden: kaum

- ☐ Gehweg besonders schmal / teilweise nicht nutzbar
- ☐ offensichtlich störende Infrastruktur

auffällige Schäden an den Bäumen: -
Bemerkung Schäden / Schädlinge: -

Zukunftswürdigkeit: 1 - sehr gut
Zeitraum Handlungsempfehlung: kein Handlungsbedarf

Zukunftsfähigkeit: 1 - sehr gut
Maßnahme: keine

Bemerkung: -

zusätzliche Maßnahmen: -

Fazit: Schöne, gleichartige Allee aus jungen Platanen außerhalb der Bebauung. Gute Straßenbegleitung.



Alleeform: Einfache Allee
 Baumartenverteilung: gemischt
 Hauptbaumart: Aesculus hippocastanum
 Nebenbaumart(en): Platanus acerifolia
 Pflanzschema: regelmäßig
 Vollständigkeit: lückenlos / wenig Lücken
 Kronendach: bedeckt
 Bemerkung: Noch kein Befall mit pseudomonas etc.

Entwicklungsphase(n): Reifephase, Alterungsphase
 Vitalität: gesund
 Baumart am Standort kritisch: -

Querschnittsprofil: Q3 (6-10m)
 Ausstattung: -
 Baumscheibe: mittel
 Belagschäden: kaum

- ☒ Gehweg besonders schmal / teilweise nicht nutzbar
☐ offensichtlich störende Infrastruktur

auffällige Schäden an den Bäumen: -
 Bemerkung Schäden / Schädlinge: -

Zukunftswürdigkeit:
Zeitraum Handlungsempfehlung:

1 - sehr gut
langfristig

Zukunftsfähigkeit:
Maßnahme:

3 - befriedigend
Umbau

Bemerkung: Die derzeit gute Vitalität der Kastanien sollte vorerst durch Entsiegelung des Gehwegs o. eines Teils der Fahrbahn gefördert werden. Bei starken Vitalitätseinbußen Allee zugunsten einer anderen Baumart (großkronig, gem. Baumartenliste) neu aufbauen.
 zusätzliche Maßnahmen: Belagsschäden beheben

Fazit: Wichtige Begrünungsfunktion im breiten Straßenquerschnitt durch Altbaumbestand aus Rosskastanien und Platanen.
 An der Südostseite nehmen die Großbäume den zur Verfügung stehenden Platz nahezu vollständig ein, die Nutzbarkeit des Gehwegs wird teilweise beeinträchtigt.



Alleeform: Einfache Allee
Baumartenverteilung: gleichartig
Hauptbaumart: Tilia tomentosa, Quercus coccinea
Nebenbaumart(en): -
Pflanzschema: regelmäßig
Vollständigkeit: lückenhaft
Kronendach: bedeckt
Bemerkung: -

Entwicklungsphase(n): Jugendphase, Reifephase, Alterungsphase, mit Nachpflanzungen
Vitalität: gesund
Baumart am Standort kritisch: -

Querschnittsprofil: Q3 (6-10m)
Ausstattung: -
Baumscheibe: mittel
Belagschäden: kaum

- ☐ Gehweg besonders schmal / teilweise nicht nutzbar
- ☐ offensichtlich störende Infrastruktur

auffällige Schäden an den Bäumen: viele Anfahrtschäden
Bemerkung Schäden / Schädlinge: Stammfußschäden

Zukunftswürdigkeit: 1 - sehr gut
Zeitraum Handlungsempfehlung: kein Handlungsbedarf

Zukunftsfähigkeit: 2 - gut
Maßnahme: keine

Bemerkung: An der Nordseite zur weiteren Entsiegelung durchgehenden Pflanzstreifen schaffen.

zusätzliche Maßnahmen: -

Fazit: Funktionierende Allee mit verhältnismäßig dicht stehenden Großbäumen. Bei stärkeren Vitalitätseinbußen können Standorte aufgegeben werden, um mehr Platz zu schaffen. Dabei ist die Regelmäßigkeit der Standortabfolge beizubehalten.



Alleeform: Einfache Allee
Baumartenverteilung: gleichartig
Hauptbaumart: Acer platanoides
Nebenbaumart(en): Acer pseudoplatanus
Pflanzschema: regelmäßig
Vollständigkeit: lückenlos / wenig Lücken
Kronendach: bedeckt
Bemerkung: -

Entwicklungsphase(n): Reifephase, mit Nachpflanzungen
Vitalität: gesund
Baumart am Standort kritisch: -

Querschnittsprofil: Q3 (6-10m)
Ausstattung: -
Baumscheibe: gut
Belagschäden: kaum

- ☐ Gehweg besonders schmal / teilweise nicht nutzbar
- ☐ offensichtlich störende Infrastruktur

auffällige Schäden an den Bäumen: eingefaulte Astungswunden
Bemerkung Schäden / Schädlinge: -

Zukunftswürdigkeit: 1 - sehr gut
Zeitraum Handlungsempfehlung: kein Handlungsbedarf

Zukunftsfähigkeit: 3 - befriedigend
Maßnahme: keine

Bemerkung: -

zusätzliche Maßnahmen: -

Fazit: Wichtige Begrünungsfunktion vor heterogener Bebauung mit unterschiedlichem Querschnittsprofil.



Alleeform: Einfache Allee
Baumartenverteilung: gemischt
Hauptbaumart: Acer platanoides
Nebenbaumart(en): Prunus avium, Acer pseudopl., Corylus columna
Pflanzschema: regelmäßig
Vollständigkeit: lückenhaft
Kronendach: bedeckt
Bemerkung: -

Entwicklungsphase(n): Reifephase, mit Nachpflanzungen
Vitalität: kränkelnd
Baumart am Standort kritisch: ja - Ahorn mit wenig Platz

Querschnittsprofil: Q1 (3-4m)
Ausstattung: -
Baumscheibe: mittel
Belagschäden: keine

- ☐ Gehweg besonders schmal / teilweise nicht nutzbar
- ☐ offensichtlich störende Infrastruktur

auffällige Schäden an den Bäumen: eingefaltete Astungswunden, viele Anfahrschäden
Bemerkung Schäden / Schädlinge: stärker geschädigt, ungünstige Wuchsformen

Zukunftswürdigkeit:
Zeitraum Handlungsempfehlung:

2 - gut
kurzfristig

Zukunftsfähigkeit:
Maßnahme:

5 - mangelhaft
Ersatz

Bemerkung: Stark geschwächte Bäume durch eine kleinkronige Baumart ersetzen. Alleestruktur verbessern durch Entnahme (bei Dichtstand) und Ergänzung (Lücken). Alle Baumstandorte sind mit Anfahrschutzbügeln zu versehen.

zusätzliche Maßnahmen: leere Baumstandorte bepflanzen

Fazit: Wichtige Begrünungsfunktion der Allee trotz geringem Straßenquerschnitt. Ein Umbau des Bestandes wurde ab der Saarstraße begonnen und sollte im gesamten Kollektiv fortgeführt werden.



Alleeform: Einfache Allee
Baumartenverteilung: gleichartig
Hauptbaumart: Tilia cordata
Nebenbaumart(en): -
Pflanzschema: regelmäßig
Vollständigkeit: lückenlos / wenig Lücken
Kronendach: bedeckt
Bemerkung: -

Entwicklungsphase(n): Reifephase
Vitalität: gesund
Baumart am Standort kritisch: -

Querschnittsprofil: Q3 (6-10m)
Ausstattung: -
Baumscheibe: gut
Belagschäden: keine

- ☐ Gehweg besonders schmal / teilweise nicht nutzbar
- ☐ offensichtlich störende Infrastruktur

auffällige Schäden an den Bäumen: -
Bemerkung Schäden / Schädlinge: -

Zukunftswürdigkeit: 1 - sehr gut
Zeitraum Handlungsempfehlung: kein Handlungsbedarf
Bemerkung: -

Zukunftsfähigkeit: 1 - sehr gut
Maßnahme: keine

zusätzliche Maßnahmen: leere Baumstandorte bepflanzen

Fazit: Gut gestaltete Allee.



Alleeform: Einfache Allee
Baumartenverteilung: gleichartig
Hauptbaumart: Aesculus hippocastanum
Nebenbaumart(en): Acer spec.
Pflanzschema: regelmäßig
Vollständigkeit: lückenlos / wenig Lücken
Kronendach: bedeckt
Bemerkung: -

Entwicklungsphase(n): Reifephase, Alterungsphase, mit Nachpflanzungen
Vitalität: gesund
Baumart am Standort kritisch: ja - Baumart anfällig für Schädlingsbefall, bisher noch kein Befall m.

Querschnittsprofil: Q3 (6-10m)
Ausstattung: -
Baumscheibe: gut
Belagschäden: keine

- ☐ Gehweg besonders schmal / teilweise nicht nutzbar
- ☐ offensichtlich störende Infrastruktur

auffällige Schäden an den Bäumen: Schädlinge / Schadpilze, viele Anfahrtschäden
Bemerkung Schäden / Schädlinge: -

Zukunftswürdigkeit:
Zeitraum Handlungsempfehlung:

2 - gut
mittelfristig

Zukunftsfähigkeit:
Maßnahme:

4 - ausreichend
Ersatz

Bemerkung: Sukzessive die begonnene Ersatzpflanzung fortführen. Dringend Anfahrtschutz vorsehen.
Ersatzbaumart bspw. Aesculus flava/pavia

zusätzliche Maßnahmen: -

Fazit: Gut gestaltete Allee. Wichtige Begrünungsfunktion aufgrund heterogener Bebauung und breitem Querschnittsprofil.



Alleeform: Einfache Allee
Baumartenverteilung: gleichartig
Hauptbaumart: Platanus acerifolia
Nebenbaumart(en): -
Pflanzschema: regelmäßig
Vollständigkeit: lückenlos / wenig Lücken
Kronendach: bedeckt
Bemerkung: -

Entwicklungsphase(n): Alterungsphase
Vitalität: gesund
Baumart am Standort kritisch: -

Querschnittsprofil: Q3 (6-10m)
Ausstattung: -
Baumscheibe: mittel
Belagschäden: mittel

- ☐ Gehweg besonders schmal / teilweise nicht nutzbar
- ☐ offensichtlich störende Infrastruktur

auffällige Schäden an den Bäumen: -
Bemerkung Schäden / Schädlinge: -

Zukunftswürdigkeit:
Zeitraum Handlungsempfehlung:

2 - gut
langfristig

Zukunftsfähigkeit:
Maßnahme: **2 - gut**
Ersatz

Bemerkung: Bei starken Vitalitätseinbußen sollte die Allee langfristig mit einer anderen Baumart neu aufgebaut werden.

zusätzliche Maßnahmen: -

Fazit: Gut gestaltete Allee. Zur Zeit reicht die zur Verfügung stehende Fläche für die mächtigen Platanen noch aus.
hoher Pflegeaufwand: Massaria, Alterungsphase



Alleeform: Einfache Allee
Baumartenverteilung: gleichartig
Hauptbaumart: Tilia cordata
Nebenbaumart(en): Tilia tomentosa
Pflanzschema: regelmäßig
Vollständigkeit: lückenlos / wenig Lücken
Kronendach: bedeckt
Bemerkung: -

Entwicklungsphase(n): Jugendphase, Reifephase, Alterungsphase
Vitalität: gesund
Baumart am Standort kritisch: -

Querschnittsprofil: Q3 (6-10m)
Ausstattung: Bügel
Baumscheibe: gut
Belagschäden: kaum

- ☐ Gehweg besonders schmal / teilweise nicht nutzbar
- ☐ offensichtlich störende Infrastruktur

auffällige Schäden an den Bäumen: -
Bemerkung Schäden / Schädlinge: -

Zukunftswürdigkeit: 1 - sehr gut
Zeitraum Handlungsempfehlung: kein Handlungsbedarf

Zukunftsfähigkeit: 1 - sehr gut
Maßnahme: keine

Bemerkung: -

zusätzliche Maßnahmen: -

Fazit: Gut gestaltete Allee. Charaktervolle Straßenraumbegrünung im historischen Ensemble.



Alleeform: Einfache Allee
Baumartenverteilung: gleichartig
Hauptbaumart: Tilia cordata
Nebenbaumart(en): Tilia tomentosa
Pflanzschema: regelmäßig
Vollständigkeit: lückenlos / wenig Lücken
Kronendach: bedeckt
Bemerkung: -
vereinzelt Anfahrtschäden

Entwicklungsphase(n): Jugendphase, Reifephase, Alterungsphase
Vitalität: gesund
Baumart am Standort kritisch: -

Querschnittsprofil: Q4 (>10m)
Ausstattung: -
Baumscheibe: gut
Belagschäden: kaum

- ☐ Gehweg besonders schmal / teilweise nicht nutzbar
- ☐ offensichtlich störende Infrastruktur

auffällige Schäden an den Bäumen: -
Bemerkung Schäden / Schädlinge: -

Zukunftswürdigkeit: 1 - sehr gut
Zeitraum Handlungsempfehlung: kein Handlungsbedarf

Zukunftsfähigkeit: 1 - sehr gut
Maßnahme: keine

Bemerkung: -

zusätzliche Maßnahmen: -

Fazit: Gut gestaltete, erhaltenswerte Allee.



Alleeform: Einfache Allee
Baumartenverteilung: gleichartig
Hauptbaumart: Tilia cordata
Nebenbaumart(en): -
Pflanzschema: regelmäßig
Vollständigkeit: lückenlos / wenig Lücken
Kronendach: bedeckt
Bemerkung: -

Entwicklungsphase(n): Reifephase, mit Nachpflanzungen
Vitalität: gesund
Baumart am Standort kritisch: -

Querschnittsprofil: Q4 (>10m)
Ausstattung: -
Baumscheibe: schlecht
Belagschäden: mittel

- ☐ Gehweg besonders schmal / teilweise nicht nutzbar
- ☐ offensichtlich störende Infrastruktur

auffällige Schäden an den Bäumen: -
Bemerkung Schäden / Schädlinge: -

Zukunftswürdigkeit: 2 - gut
Zeitraum Handlungsempfehlung: kein Handlungsbedarf

Zukunftsfähigkeit: 2 - gut
Maßnahme: keine

Bemerkung: Zwei Baumstandorte an der Westseite ergänzen.

zusätzliche Maßnahmen: leere Baumstandorte bepflanzen, ergänzende Standorte schaffen

Fazit: Kurzer Alleenabschnitt. Die Straße bietet das Potenzial, die Allee durch weitere Baumstandorte nach Süden fortzusetzen.



Alleeform: Einfache Allee
Baumartenverteilung: gleichartig
Hauptbaumart: Platanus acerifolia
Nebenbaumart(en): Acer pseudoplatanus
Pflanzschema: regelmäßig
Vollständigkeit: lückenlos / wenig Lücken
Kronendach: bedeckt
Bemerkung: Eingangs der Straße Gehweg schmal.
Hinterseitig leichter Dichtstand der Platanen.

Entwicklungsphase(n): Reifephase, Alterungsphase
Vitalität: gesund
Baumart am Standort kritisch: -

Querschnittsprofil: Q4 (>10m)
Ausstattung: -
Baumscheibe: gut
Belagschäden: kaum

- ☒ Gehweg besonders schmal / teilweise nicht nutzbar
☐ offensichtlich störende Infrastruktur

auffällige Schäden an den Bäumen: -
Bemerkung Schäden / Schädlinge: -

Zukunftswürdigkeit: 1 - sehr gut
Zeitraum Handlungsempfehlung: kein Handlungsbedarf

Zukunftsfähigkeit: 1 - sehr gut
Maßnahme: keine

Bemerkung: -

zusätzliche Maßnahmen: -

Fazit: Gut gestaltete Allee, erhaltenswert.
hoher Pflegeaufwand: Massaria



Alleeform: Einfache Allee
Baumartenverteilung: gleichartig
Hauptbaumart: Platanus acerifolia
Nebenbaumart(en): -
Pflanzschema: unregelmäßig
Vollständigkeit: lückenlos / wenig Lücken
Kronendach: bedeckt
Bemerkung: -

Entwicklungsphase(n): Alterungsphase
Vitalität: gesund
Baumart am Standort kritisch: -

Querschnittsprofil: Q3 (6-10m)
Ausstattung: -
Baumscheibe: gut
Belagschäden: kaum

- ☒ Gehweg besonders schmal / teilweise nicht nutzbar
☐ offensichtlich störende Infrastruktur

auffällige Schäden an den Bäumen: -
Bemerkung Schäden / Schädlinge: -

Zukunftswürdigkeit: 1 - sehr gut
Zeitraum Handlungsempfehlung: kein Handlungsbedarf
Bemerkung: -

Zukunftsfähigkeit: 2 - gut
Maßnahme: keine

zusätzliche Maßnahmen: leere Baumstandorte bepflanzen

Fazit: Gut gestaltete, erhaltenswerte Allee mit wichtiger Begrünungsfunktion der Straßenbäume vor den Gebäuden.
hoher Pflegeaufwand: Massaria



☒ kein Alleencharakter

Alleeform: Einfache Allee
Baumartenverteilung: gleichartig
Hauptbaumart: Platanus acerifolia
Nebenbaumart(en): -
Pflanzschema: regelmäßig
Vollständigkeit: stark lückenhaft
Kronendach: bedeckt
Bemerkung: -

Entwicklungsphase(n): Alterungsphase
Vitalität: gesund
Baumart am Standort kritisch: -

Querschnittsprofil: Q3 (6-10m)
Ausstattung: -
Baumscheibe: gut
Belagschäden: mittel

☒ Gehweg besonders schmal / teilweise nicht nutzbar
☐ offensichtlich störende Infrastruktur

auffällige Schäden an den Bäumen: -
Bemerkung Schäden / Schädlinge: -

Zukunftswürdigkeit:
Zeitraum Handlungsempfehlung:

1 - sehr gut
mittelfristig

Zukunftsfähigkeit:
Maßnahme:

3 - befriedigend
Umbau

Bemerkung: Die Allee in diesem Straßenabschnitt ist umfasst lediglich 5 Baumstandorte auf gut 50m Länge und entspricht im derzeitigen Zustand nicht den Kriterien für den Schutzstatus. Zur Vervollständigung sollten Standorte nach Nordosten ergänzt werden.
zusätzliche Maßnahmen: ergänzende Standorte schaffen, Belagsschäden beheben

Fazit: Der vorhandene Baumbestand ist Teil einer durchgehenden Straßenraumbegrünung mit Alleén im Quartier und sollte ergänzt werden.
hoher Pflegeaufwand: Massaria



Alleeform: Einfache Allee
Baumartenverteilung: gemischt
Hauptbaumart: Tilia cordata
Nebenbaumart(en): Corylus colurna
Pflanzschema: unregelmäßig
Vollständigkeit: lückenhaft
Kronendach: offen
Bemerkung: Der begrünte Mittelstreifen ist mit Amelanchier bepflanzt.
Privatgrundstücke zusätzlich mit Baumbestand.

Entwicklungsphase(n): Jugendphase, Reifephase
Vitalität: gesund
Baumart am Standort kritisch: ja - Linden stehen unter dem Schirm benachbarter Bäume

Querschnittsprofil: Q4 (>10m)
Ausstattung: -
Baumscheibe: mittel
Belagschäden: kaum

- ☐ Gehweg besonders schmal / teilweise nicht nutzbar
- ☐ offensichtlich störende Infrastruktur

auffällige Schäden an den Bäumen: -
Bemerkung Schäden / Schädlinge: -

Zukunftswürdigkeit:
Zeitraum Handlungsempfehlung:

3 - befriedigend
mittelfristig

Zukunftsfähigkeit:
Maßnahme: **3 - befriedigend**
Umbau

Bemerkung: Mehr Struktur innerhalb der Straßenbegrünung schaffen: v.a. im Mittelstreifen einzelne Bäume zugunsten der Entwicklung anderer entnehmen, evtl. 3. Baumreihe bei großen Lücken vor den "Weißen Riesen".

zusätzliche Maßnahmen: leere Baumstandorte bepflanzen, ergänzende Standorte schaffen

Fazit: Wichtige Begrünungsfunktion der Straßenbäume vor dem Geschosswohnungsbau.



Alleeform: Einfache Allee
Baumartenverteilung: gleichartig
Hauptbaumart: Tilia cordata
Nebenbaumart(en): -
Pflanzschema: regelmäßig
Vollständigkeit: lückenlos / wenig Lücken
Kronendach: bedeckt
Bemerkung: -

Entwicklungsphase(n): Reifephase
Vitalität: gesund
Baumart am Standort kritisch: -

Querschnittsprofil: Q4 (>10m)
Ausstattung: -
Baumscheibe: mittel
Belagschäden: kaum

- ☐ Gehweg besonders schmal / teilweise nicht nutzbar
- ☐ offensichtlich störende Infrastruktur

auffällige Schäden an den Bäumen: -
Bemerkung Schäden / Schädlinge: -

Zukunftswürdigkeit: 2 - gut
Zeitraum Handlungsempfehlung: kein Handlungsbedarf
Bemerkung: Anfahrtschutz vorsehen.

Zukunftsfähigkeit: 2 - gut
Maßnahme: keine

zusätzliche Maßnahmen: leere Baumstandorte bepflanzen

Fazit: Wichtige Begrünungsfunktion vor Geschosswohnungsbau.



Alleeform: Einfache Allee
Baumartenverteilung: gemischt
Hauptbaumart: Tilia cordata
Nebenbaumart(en): Platanus acerifolia
Pflanzschema: regelmäßig
Vollständigkeit: lückenlos / wenig Lücken
Kronendach: bedeckt
Bemerkung: teilw. Altbestand zeugt von früheren städtebaulichen Strukturen.

Entwicklungsphase(n): Reifephase, Alterungsphase
Vitalität: gesund
Baumart am Standort kritisch: -

Querschnittsprofil: Q4 (>10m)
Ausstattung: -
Baumscheibe: mittel
Belagschäden: kaum

- ☐ Gehweg besonders schmal / teilweise nicht nutzbar
- ☐ offensichtlich störende Infrastruktur

auffällige Schäden an den Bäumen: -
Bemerkung Schäden / Schädlinge: -

Zukunftswürdigkeit: 2 - gut
Zeitraum Handlungsempfehlung: kein Handlungsbedarf

Zukunftsfähigkeit: 2 - gut
Maßnahme: keine

Bemerkung: Anfahrtschutz vorsehen. Teilweise Konkurrenzgehölze auf privaten Grundstücken.

zusätzliche Maßnahmen: leere Baumstandorte bepflanzen

Fazit: Wichtige Begrünungsfunktion vor Geschosswohnungsbau.
hoher Pflegeaufwand: Massaria



Alleeform: Einfache Allee
Baumartenverteilung: gleichartig
Hauptbaumart: *Corylus colurna*
Nebenbaumart(en): *Acer platanoides*
Pflanzschema: regelmäßig
Vollständigkeit: lückenlos / wenig Lücken
Kronendach: offen
Bemerkung: -

Entwicklungsphase(n): Jugendphase, Reifephase, mit Nachpflanzungen
Vitalität: gesund
Baumart am Standort kritisch: -

Querschnittsprofil: Q1 (3-4m)
Ausstattung: Poller
Baumscheibe: mittel
Belagschäden: keine

- ☐ Gehweg besonders schmal / teilweise nicht nutzbar
- ☐ offensichtlich störende Infrastruktur

auffällige Schäden an den Bäumen: -
Bemerkung Schäden / Schädlinge: -

Zukunftswürdigkeit: 2 - gut
Zeitraum Handlungsempfehlung: kein Handlungsbedarf

Zukunftsfähigkeit: 2 - gut
Maßnahme: keine

Bemerkung: Teilweise sehr kleine Baumscheiben: Für größtmögliche Entsiegelung sorgen.

zusätzliche Maßnahmen: leere Baumstandorte bepflanzen

Fazit: Gesunder Baumbestand mit guter Begrünungsfunktion, aufgrund des geringen Platzangebots entwickeln sich die Baumkronen jedoch teilweise etwas einseitig. Nachpflanzungen mit mittelhocher Baumart.



☒ **kein Alleencharakter**

Alleeform: Sonstige (s. Bemerkung)
Baumartenverteilung: gemischt
Hauptbaumart: *Corylus colurna*
Nebenbaumart(en): *Sophora japonica*
Pflanzschema: unregelmäßig
Vollständigkeit: lückenhaft
Kronendach: offen
Bemerkung: -

Entwicklungsphase(n): Reifephase
Vitalität: gesund
Baumart am Standort kritisch: -

Querschnittsprofil: Q1 (3-4m)
Ausstattung: -
Baumscheibe: gut
Belagschäden: keine

- ☐ Gehweg besonders schmal / teilweise nicht nutzbar
- ☐ offensichtlich störende Infrastruktur

auffällige Schäden an den Bäumen: -
Bemerkung Schäden / Schädlinge: -

Zukunftswürdigkeit:
Zeitraum Handlungsempfehlung:
Bemerkung:

Zukunftsfähigkeit:
Maßnahme: Alleenschutz aufheben

zusätzliche Maßnahmen:

Fazit: Durch unregelmäßiges Pflanzschema und Baumarten unterschiedlicher Wuchsform ist kein Alleecharakter vorhanden. Entnahme einzelner Bäume mit geringem Entwicklungspotenzial empfehlenswert.



Alleeform: Einfache Allee
Baumartenverteilung: gleichartig
Hauptbaumart: Sophora japonica
Nebenbaumart(en): -
Pflanzschema: unregelmäßig
Vollständigkeit: lückenlos / wenig Lücken
Kronendach: offen
Bemerkung: -

Entwicklungsphase(n): Reifephase
Vitalität: gesund
Baumart am Standort kritisch: ja - Sophora in Häuserschlucht schwierig

Querschnittsprofil: Q1 (3-4m)
Ausstattung: -
Baumscheibe: gut
Belagschäden: kaum

- ☐ Gehweg besonders schmal / teilweise nicht nutzbar
- ☐ offensichtlich störende Infrastruktur

auffällige Schäden an den Bäumen: -
Bemerkung Schäden / Schädlinge: -

Zukunftswürdigkeit:
Zeitraum Handlungsempfehlung:

2 - gut
langfristig

Zukunftsfähigkeit:
Maßnahme:

4 - ausreichend
Ersatz

Bemerkung: Die Straßenraumgestaltung und das geringe Querschnittsprofil schränken die Kronenentwicklung der Schnurbäume ein.

zusätzliche Maßnahmen: -

Fazit: Baumstandorte strukturieren und begrünen den Straßenraum gut. Aufgrund der Unregelmäßigkeit und deutlicher Lücken geringer Alleecharakter. Langfristig Ersatz durch eine kleinkronige Baumart.



Alleeform: Einfache Allee
Baumartenverteilung: gleichartig
Hauptbaumart: Corylus colurna
Nebenbaumart(en): -
Pflanzschema: unregelmäßig
Vollständigkeit: lückenlos / wenig Lücken
Kronendach: offen
Bemerkung: -

Entwicklungsphase(n): Reifephase, mit Nachpflanzungen
Vitalität: gesund
Baumart am Standort kritisch: -

Querschnittsprofil: Q1 (3-4m)
Ausstattung: Bügel, Poller
Baumscheibe: mittel
Belagschäden: keine

- ☐ Gehweg besonders schmal / teilweise nicht nutzbar
- ☐ offensichtlich störende Infrastruktur

auffällige Schäden an den Bäumen: -
Bemerkung Schäden / Schädlinge: -

Zukunftswürdigkeit: 1 - sehr gut
Zeitraum Handlungsempfehlung: kein Handlungsbedarf

Zukunftsfähigkeit: 2 - gut
Maßnahme: keine

Bemerkung: -

zusätzliche Maßnahmen: -

Fazit: Ein kurzer Abschnitt mit Baumhasel, die mit ihrem gleichmäßigen, schlanken Wuchsbild gut in diesen Straßenabschnitt passt.



☒ **kein Alleencharakter**

Alleeform: Sonstige (s. Bemerkung)
Baumartenverteilung: gemischt
Hauptbaumart: Platanus acerifolia
Nebenbaumart(en): Liquidambar styraciflua
Pflanzschema: regelmäßig
Vollständigkeit: lückenhaft
Kronendach: bedeckt
Bemerkung: einseitig Amberbäume unter Schirm mächtiger Platanen

Entwicklungsphase(n): Reifephase, Alterungsphase
Vitalität: gesund
Baumart am Standort kritisch: -

Querschnittsprofil: Q3 (6-10m)
Ausstattung: -
Baumscheibe: gut
Belagschäden: kaum

- ☐ Gehweg besonders schmal / teilweise nicht nutzbar
☐ offensichtlich störende Infrastruktur

auffällige Schäden an den Bäumen: -
Bemerkung Schäden / Schädlinge: -

Zukunftswürdigkeit:
Zeitraum Handlungsempfehlung:
Bemerkung:

Zukunftsfähigkeit:
Maßnahme: Alleenschutz aufheben

zusätzliche Maßnahmen: -

Fazit: Amberbäume durch Konkurrenzgehölze bedrängt, wenig Entwicklungspotenzial.
Platanenreihe als Straßenbegrünung schützenswert.
hoher Pflegeaufwand



☒ kein Alleencharakter

Alleeform: Sonstige (s. Bemerkung)
Baumartenverteilung: gemischt
Hauptbaumart: Tilia cordata
Nebenbaumart(en): -
Pflanzschema: regelmäßig
Vollständigkeit: lückenlos / wenig Lücken
Kronendach: offen
Bemerkung: Einseitige Baumreihe mit Jungbäumen

Entwicklungsphase(n): Jugendphase
Vitalität: gesund
Baumart am Standort kritisch: -

Querschnittsprofil: Q4 (>10m)
Ausstattung: -
Baumscheibe: gut
Belagschäden: keine

- ☐ Gehweg besonders schmal / teilweise nicht nutzbar
☐ offensichtlich störende Infrastruktur

auffällige Schäden an den Bäumen: -
Bemerkung Schäden / Schädlinge: -

Zukunftswürdigkeit:
Zeitraum Handlungsempfehlung: -
Bemerkung:

Zukunftsfähigkeit:
Maßnahme: Alleenschutz aufheben

zusätzliche Maßnahmen: -

Fazit: Bestand (Kastanienallee) wurde erneuert durch eine einseitige Baumreihe aus Winterlinden.
Entsprechend ist keine Allee mehr vorhanden. Die Begrünung ist für den schmalen Dorfweg angemessen.



Alleeform: Alleensystem
 Baumartenverteilung: gleichartig
 Hauptbaumart: Platanus acerifolia
 Nebenbaumart(en): Acer saccharinum
 Pflanzschema: regelmäßig
 Vollständigkeit: lückenlos / wenig Lücken
 Kronendach: bedeckt
 Bemerkung: -

Entwicklungsphase(n): Alterungsphase
 Vitalität: gesund
 Baumart am Standort kritisch: ja - Konfliktpotential durch Nähe zu Privatgrundstücken

Querschnittsprofil: Q4 (>10m)
 Ausstattung: -
 Baumscheibe: mittel
 Belagschäden: stark

- ☒ Gehweg besonders schmal / teilweise nicht nutzbar
☐ offensichtlich störende Infrastruktur

auffällige Schäden an den Bäumen: -
 Bemerkung Schäden / Schädlinge: -

Zukunftswürdigkeit:
Zeitraum Handlungsempfehlung:

1 - sehr gut
langfristig

Zukunftsfähigkeit:
Maßnahme: **2 - gut**
Ersatz

Bemerkung: Bei größeren Vitalitätseinbußen im Platanenbestand sollte die Allee langfristig neu gestaltet werden.

zusätzliche Maßnahmen: Belagsschäden beheben

Fazit: Charaktervolle Straßenraumbegrünung im historischen Ensemble. Die Platanen in der Alterungsphase nehmen mit ihren Stammfüßen und ausladenden Kronen den zur Verfügung stehenden Platz vollständig ein, die Nutzbarkeit von Gehweg und Vorgärten wird teilweise beeinträchtigt.



Alleeform: Alleensystem
 Baumartenverteilung: gleichartig
 Hauptbaumart: Acer platanoides
 Nebenbaumart(en): Tilia cordata, Acer pseudoplatanus
 Pflanzschema: unregelmäßig
 Vollständigkeit: lückenlos / wenig Lücken
 Kronendach: bedeckt
 Bemerkung: -

Entwicklungsphase(n): Jugendphase, Reifephase, mit Nachpflanzungen
 Vitalität: gesund
 Baumart am Standort kritisch: -

Querschnittsprofil: Q4 (>10m)
 Ausstattung: Bügel
 Baumscheibe: gut
 Belagschäden: kaum

- ☐ Gehweg besonders schmal / teilweise nicht nutzbar
- ☐ offensichtlich störende Infrastruktur

auffällige Schäden an den Bäumen: -
 Bemerkung Schäden / Schädlinge: -

Zukunftswürdigkeit:
Zeitraum Handlungsempfehlung:

1 - sehr gut
mittelfristig

Zukunftsfähigkeit:
Maßnahme:

1 - sehr gut
Ersatz

Bemerkung: Verjüngung der Allee hat begonnen. Die vorh. Altbäume sollten zugunsten einer homogenen Allee ebenfalls ersetzt werden.

zusätzliche Maßnahmen: -

Fazit: Charaktervolle Straßenraumbegrünung im historischen Ensemble.



Alleeform: Alleensystem
 Baumartenverteilung: gleichartig
 Hauptbaumart: Tilia cordata
 Nebenbaumart(en): -
 Pflanzschema: unregelmäßig
 Vollständigkeit: lückenlos / wenig Lücken
 Kronendach: bedeckt
 Bemerkung: -

Entwicklungsphase(n): Reifephase
 Vitalität: kränkelnd
 Baumart am Standort kritisch: -

Querschnittsprofil: Q4 (>10m)
 Ausstattung: Bügel
 Baumscheibe: schlecht
 Belagschäden: kaum

- ☐ Gehweg besonders schmal / teilweise nicht nutzbar
- ☐ offensichtlich störende Infrastruktur

auffällige Schäden an den Bäumen: -
 Bemerkung Schäden / Schädlinge: -

Zukunftswürdigkeit:
Zeitraum Handlungsempfehlung:

2 - gut
mittelfristig

Zukunftsfähigkeit:
Maßnahme: **2 - gut**
Entnahme

Bemerkung: Kleine Baumscheiben in einen durchgehenden Pflanzstreifen umformen. Aufgrund von Dichtstand können einzelne Bäume bei nachlassender Vitalität ersatzlos entnommen werden.

zusätzliche Maßnahmen: -

Fazit: Die Straßenraumbegrünung ist insgesamt zu erhalten und durch die Entnahme einzelner Bäume und Entsiegelung der Standorte zu optimieren. Die Regelmäßigkeit der Allee ist bei Einzelbaumentnahme zu erhalten.



Alleeform: Alleensystem
 Baumartenverteilung: gemischt
 Hauptbaumart: Acer pseudoplatanus
 Nebenbaumart(en): Acer platanoides, Tilia cordata, Acer saccharinum
 Pflanzschema: unregelmäßig
 Vollständigkeit: lückenhaft
 Kronendach: offen
 Bemerkung: -

Entwicklungsphase(n): Reifephase, Alterungsphase, mit Nachpflanzungen
 Vitalität: gesund
 Baumart am Standort kritisch: -

Querschnittsprofil: Q3 (6-10m)
 Ausstattung: Bügel
 Baumscheibe: mittel
 Belagschäden: mittel

- ☐ Gehweg besonders schmal / teilweise nicht nutzbar
- ☐ offensichtlich störende Infrastruktur

auffällige Schäden an den Bäumen: -
 Bemerkung Schäden / Schädlinge: -

Zukunftswürdigkeit:
Zeitraum Handlungsempfehlung:

3 - befriedigend
mittelfristig

Zukunftsfähigkeit:
Maßnahme:

4 - ausreichend
Ersatz

Bemerkung: Der Silberahorn sollte durch eine andere, großkronige Baumart ersetzt werden. Kleine Baumscheiben in einen durchgehenden Pflanzstreifen umformen. Lücken schließen

zusätzliche Maßnahmen: ergänzende Standorte schaffen

Fazit: Dieser Abschnitt der Schlängelstraße unterscheidet sich durch die gemischtartige Bepflanzung deutlich von dem vorherigen Abschnitt (Kollektiv 1). Durch den Ersatz des Silberahorns mit bspw. Tilia cordata kann der Alleecharakter deutlich verbessert werden.



Alleeform: Alleensystem
Baumartenverteilung: gleichartig
Hauptbaumart: Tilia cordata
Nebenbaumart(en): Tilia plat.
Pflanzschema: regelmäßig
Vollständigkeit: lückenlos / wenig Lücken
Kronendach: bedeckt
Bemerkung: -

Entwicklungsphase(n): Reifephase
Vitalität: gesund
Baumart am Standort kritisch: -

Querschnittsprofil: Q4 (>10m)
Ausstattung: Bügel
Baumscheibe: gut
Belagschäden: kaum

- ☐ Gehweg besonders schmal / teilweise nicht nutzbar
- ☐ offensichtlich störende Infrastruktur

auffällige Schäden an den Bäumen: -
Bemerkung Schäden / Schädlinge: -

Zukunftswürdigkeit: 1 - sehr gut
Zeitraum Handlungsempfehlung: kein Handlungsbedarf

Zukunftsfähigkeit: 1 - sehr gut
Maßnahme: keine

Bemerkung: -

zusätzliche Maßnahmen: -

Fazit: Charaktervolle Straßenraumbegrünung im historischen Ensemble.



Alleeform: Alleensystem
Baumartenverteilung: gemischt
Hauptbaumart: Gingko biloba
Nebenbaumart(en): Tilia spec., Acer plat.
Pflanzschema: unregelmäßig
Vollständigkeit: lückenlos / wenig Lücken
Kronendach: offen
Bemerkung: -

Entwicklungsphase(n): Jugendphase, Reifephase, mit Nachpflanzungen
Vitalität: gesund
Baumart am Standort kritisch: -

Querschnittsprofil: Q4 (>10m)
Ausstattung: -
Baumscheibe: gut
Belagschäden: kaum

- ☐ Gehweg besonders schmal / teilweise nicht nutzbar
- ☐ offensichtlich störende Infrastruktur

auffällige Schäden an den Bäumen: -
Bemerkung Schäden / Schädlinge: -

Zukunftswürdigkeit: 1 - sehr gut
Zeitraum Handlungsempfehlung: kein Handlungsbedarf

Zukunftsfähigkeit: 1 - sehr gut
Maßnahme: keine

Bemerkung: -

zusätzliche Maßnahmen: -

Fazit: Die ursprüngliche Kastanienallee in der Mauerstraße wurde erneuert, in diesem kurzen Abschnitt mit Gingko biloba, der verschiedene Altersstufen aufweist.



Alleeform: Alleensystem
Baumartenverteilung: gleichartig
Hauptbaumart: Tilia spec.
Nebenbaumart(en): -
Pflanzschema: regelmäßig
Vollständigkeit: lückenlos / wenig Lücken
Kronendach: offen
Bemerkung: -

Entwicklungsphase(n): Jugendphase
Vitalität: gesund
Baumart am Standort kritisch: -

Querschnittsprofil: Q4 (>10m)
Ausstattung: -
Baumscheibe: gut
Belagschäden: keine

- ☐ Gehweg besonders schmal / teilweise nicht nutzbar
- ☐ offensichtlich störende Infrastruktur

auffällige Schäden an den Bäumen: -
Bemerkung Schäden / Schädlinge: -

Zukunftswürdigkeit: 1 - sehr gut
Zeitraum Handlungsempfehlung: kein Handlungsbedarf

Zukunftsfähigkeit: 1 - sehr gut
Maßnahme: keine

Bemerkung: -

zusätzliche Maßnahmen: -

Fazit: Die Straße mit Alleebäumen wurde vor wenigen Jahren grunderneuert.



Alleeform: Alleensystem
Baumartenverteilung: gleichartig
Hauptbaumart: Tilia cordata
Nebenbaumart(en): Tilia plat.
Pflanzschema: regelmäßig
Vollständigkeit: lückenlos / wenig Lücken
Kronendach: bedeckt
Bemerkung: stellenweise Dichtstand

Entwicklungsphase(n): Reifephase
Vitalität: gesund
Baumart am Standort kritisch: -

Querschnittsprofil: Q4 (>10m)
Ausstattung: Bügel
Baumscheibe: mittel
Belagschäden: kaum

- ☐ Gehweg besonders schmal / teilweise nicht nutzbar
- ☐ offensichtlich störende Infrastruktur

auffällige Schäden an den Bäumen: -
Bemerkung Schäden / Schädlinge: -

Zukunftswürdigkeit: 1 - sehr gut
Zeitraum Handlungsempfehlung: kein Handlungsbedarf

Zukunftsfähigkeit: 2 - gut
Maßnahme: keine

Bemerkung: -

zusätzliche Maßnahmen: -

Fazit: Charaktervolle Straßenraumbegrünung im historischen Ensemble.



Alleeform: Alleensystem
Baumartenverteilung: gleichartig
Hauptbaumart: Tilia cordata
Nebenbaumart(en): -
Pflanzschema: unregelmäßig
Vollständigkeit: lückenlos / wenig Lücken
Kronendach: offen
Bemerkung: -

Entwicklungsphase(n): Reifephase
Vitalität: gesund
Baumart am Standort kritisch: -

Querschnittsprofil: Q3 (6-10m)
Ausstattung: Bügel
Baumscheibe: mittel
Belagschäden: mittel

- ☐ Gehweg besonders schmal / teilweise nicht nutzbar
- ☐ offensichtlich störende Infrastruktur

auffällige Schäden an den Bäumen: -
Bemerkung Schäden / Schädlinge: -

Zukunftswürdigkeit: 1 - sehr gut
Zeitraum Handlungsempfehlung: kein Handlungsbedarf
Bemerkung: -

Zukunftsfähigkeit: 2 - gut
Maßnahme: keine

zusätzliche Maßnahmen: Belagsschäden beheben

Fazit: Charaktervolle Straßenraumbegrünung im historischen Ensemble.

