

Geschützte Alleen in Duisburg Bezirk Walsum

Zeitraum Handlungsempfehlung

- kein Handlungsbedarf
- kurzfristig
- mittelfristig
- langfristig

Maßnahme

- keine Maßnahme
- Entnahme
- Ersatz
- Umbau
- kein Alleencharakter

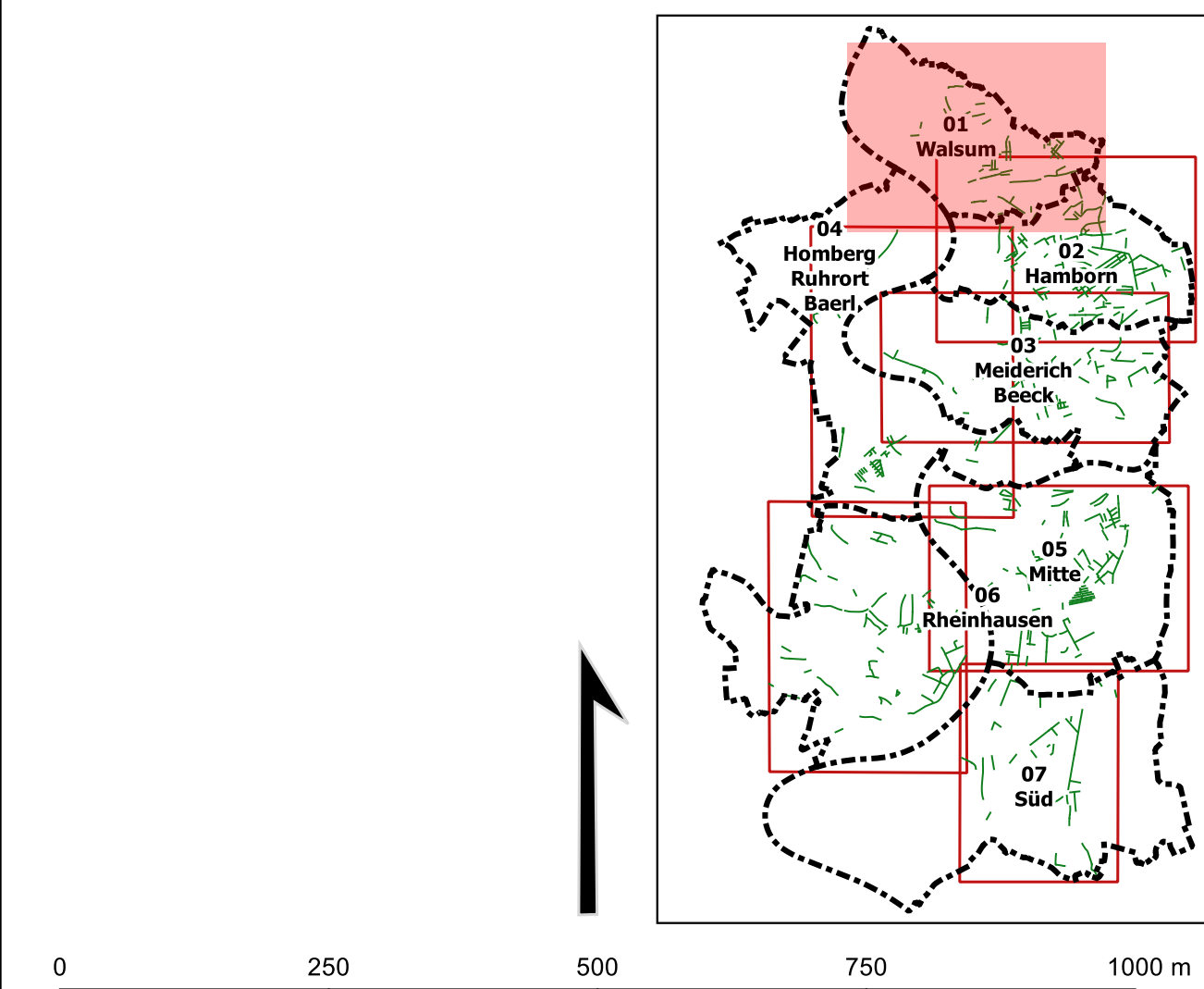
Alleenschutz aufheben

- nicht kartiert (keine Straßenbäume der Stadt Duisburg betroffen)

Alleen-Kennung gemäß LINFOS

- Straßenbezeichnung
- Kollektivnummer

Bezirks-/Stadtgrenze



Auftraggeber

DUISBURG
am Rhein

Umweltamt der Stadt Duisburg
Friedrich-Wilhelm-Straße 96
47051 Duisburg

Auftragnehmer

Der gesunde Baum!?
Sachverständigenbüro Dr. Jürgen Kutschkeid
in Zusammenarbeit mit
DANIELZIK LEUCHTER + PARTNER
Landschaftsarchitekten mbB

DANIELZIK LEUCHTER + PARTNER
Landschaftsarchitekten mbB
Menzelstraße 43
47053 Duisburg
Fax 0203-669096
info@ds-landschaft.de
www.ds-landschaft.de

Der gesunde Baum!?
Sachverständigenbüro Dr. Jürgen Kutschkeid
Hochstraße 16
47053 Duisburg
Fax 0203-669096
Kutschkeid@ds-landschaft.de
www.dergesundebaum.de

Projekt / Planinhalt

"Geschützte Alleen Duisburg" - Bestandssicherung, Ergänzung und kontinuierlicher Umbau

Handlungsempfehlungen und -zeiträume

Bezirk Walsum

Maßstab

1:6.500

Datum

[08.11.2019]

Hintergrundkarte DTK 10;
Stand: März 2019;
Daten: Geo-Deutschland - Nomenklatur - Version 2.0 (www.geo.de/de/ds-deby-2-0)

Alleeform: Einfache Allee
Baumartenverteilung: gleichartig
Hauptbaumart: Tilia cordata
Nebenbaumart(en): -
Pflanzschema: regelmäßig
Vollständigkeit: lückenlos / wenig Lücken
Kronendach: bedeckt
Bemerkung: -

Entwicklungsphase(n): Reifephase
Vitalität: gesund
Baumart am Standort kritisch: -

Querschnittsprofil: Q4 (>10m)
Ausstattung: -
Baumscheibe: mittel
Belagschäden: mittel

- ☒ Gehweg besonders schmal / teilweise nicht nutzbar
☐ offensichtlich störende Infrastruktur

auffällige Schäden an den Bäumen: -
Bemerkung Schäden / Schädlinge: -

Zukunftswürdigkeit: 1 - sehr gut
Zeitraum Handlungsempfehlung: kein Handlungsbedarf

Zukunftsfähigkeit: 2 - gut
Maßnahme: keine

Bemerkung: -

zusätzliche Maßnahmen: Belagsschäden beheben

Fazit: Lückenlose, gleichalte Allee aus Linden mit schönem Tunneleffekt der Kronen



Alleeform: Einfache Allee
Baumartenverteilung: gleichartig
Hauptbaumart: Tilia cordata
Nebenbaumart(en): Fraxinus excelsior
Pflanzschema: regelmäßig
Vollständigkeit: lückenlos / wenig Lücken
Kronendach: bedeckt
Bemerkung: Straßenverlauf nicht geradlinig.

Entwicklungsphase(n): Reifephase
Vitalität: gesund
Baumart am Standort kritisch: -

Querschnittsprofil: Q4 (>10m)
Ausstattung: -
Baumscheibe: schlecht
Belagschäden: stark

- ☒ Gehweg besonders schmal / teilweise nicht nutzbar
☐ offensichtlich störende Infrastruktur

auffällige Schäden an den Bäumen: -
Bemerkung Schäden / Schädlinge: -

Zukunftswürdigkeit: 2 - gut
Zeitraum Handlungsempfehlung: kein Handlungsbedarf

Zukunftsfähigkeit: 2 - gut
Maßnahme: keine

Bemerkung: -

zusätzliche Maßnahmen: Belagsschäden beheben

Fazit: Gleichalter Baumbestand in Allee mit versetzter Straßenführung.
Einschränkungen bei der Gehwegnutzung



Alleeform: Einfache Allee
 Baumartenverteilung: gleichartig
 Hauptbaumart: Tilia cordata
 Nebenbaumart(en): -
 Pflanzschema: regelmäßig
 Vollständigkeit: lückenhaft
 Kronendach: offen
 Bemerkung: Neuer Fahrbahnbelag

Entwicklungsphase(n): Reifephase
 Vitalität: gesund
 Baumart am Standort kritisch: -

Querschnittsprofil: Q4 (>10m)
 Ausstattung: -
 Baumscheibe: schlecht
 Belagschäden: kaum

- ☐ Gehweg besonders schmal / teilweise nicht nutzbar
- ☐ offensichtlich störende Infrastruktur

auffällige Schäden an den Bäumen: -
 Bemerkung Schäden / Schädlinge: -

Zukunftswürdigkeit: 3 - befriedigend
Zeitraum Handlungsempfehlung: kein Handlungsbedarf
 Bemerkung: -

Zukunftsfähigkeit: 2 - gut
Maßnahme: keine

zusätzliche Maßnahmen: Standortverbesserung, Belagsschäden beheben

Fazit: Kurzes Teilstück einer Lindenallee mit mäßigem und lückenhaftem Erscheinungsbild. Keine neuen Baumstandorte realisierbar.



Alleeform: Einfache Allee
Baumartenverteilung: gleichartig
Hauptbaumart: Tilia cordata
Nebenbaumart(en): Ginkgo biloba
Pflanzschema: regelmäßig
Vollständigkeit: lückenhaft
Kronendach: offen
Bemerkung: Neuer Fahrbahnbelag

Entwicklungsphase(n): Jugendphase, Reifephase
Vitalität: gesund
Baumart am Standort kritisch: -

Querschnittsprofil: Q2 (4-6m)
Ausstattung: -
Baumscheibe: schlecht
Belagschäden: kaum

- ☐ Gehweg besonders schmal / teilweise nicht nutzbar
- ☐ offensichtlich störende Infrastruktur

auffällige Schäden an den Bäumen: -
Bemerkung Schäden / Schädlinge: -

Zukunftswürdigkeit: 1 - sehr gut
Zeitraum Handlungsempfehlung: kein Handlungsbedarf

Zukunftsfähigkeit: 2 - gut
Maßnahme: keine

Bemerkung: -

zusätzliche Maßnahmen: leere Baumstandorte bepflanzen

Fazit: Gleichalte Lindenallee mit einigen Fehlstellen. Nachpflanzungen wünschenswert



Alleeform: Einfache Allee
Baumartenverteilung: gleichartig
Hauptbaumart: Acer platanoides 'Globosum'
Nebenbaumart(en): Robinia pseudoacacia 'Umbraculifera'
Pflanzschema: regelmäßig
Vollständigkeit: lückenlos / wenig Lücken
Kronendach: offen
Bemerkung: -

Entwicklungsphase(n): Jugendphase, Reifephase, mit Nachpflanzungen
Vitalität: gesund
Baumart am Standort kritisch: -

Querschnittsprofil: Q3 (6-10m)
Ausstattung: -
Baumscheibe: mittel
Belagschäden: kaum

- ☐ Gehweg besonders schmal / teilweise nicht nutzbar
- ☐ offensichtlich störende Infrastruktur

auffällige Schäden an den Bäumen: eingefaulte Astungswunden
Bemerkung Schäden / Schädlinge: -

Zukunftswürdigkeit: 2 - gut
Zeitraum Handlungsempfehlung: kein Handlungsbedarf

Zukunftsfähigkeit: 2 - gut
Maßnahme: keine

Bemerkung: -

zusätzliche Maßnahmen: -

Fazit: Allee aus kugelförmigen Bäumen. Wirken in diesem Querschnittsprofil zu klein.



Alleeform: Einfache Allee
Baumartenverteilung: gleichartig
Hauptbaumart: Acer pseudoplatanus
Nebenbaumart(en): Acer platanoides
Pflanzschema: regelmäßig
Vollständigkeit: lückenlos / wenig Lücken
Kronendach: offen
Bemerkung: -

Entwicklungsphase(n): Jugendphase, Reifephase
Vitalität: kränkelnd
Baumart am Standort kritisch: ja - Berg Ahorn

Querschnittsprofil: Q3 (6-10m)
Ausstattung: -
Baumscheibe: mittel
Belagschäden: keine

- ☐ Gehweg besonders schmal / teilweise nicht nutzbar
- ☐ offensichtlich störende Infrastruktur

auffällige Schäden an den Bäumen: -
Bemerkung Schäden / Schädlinge: -

Zukunftswürdigkeit:
Zeitraum Handlungsempfehlung:

2 - gut
mittelfristig

Zukunftsfähigkeit:
Maßnahme:

4 - ausreichend
Ersatz

Bemerkung: Bei Ausfällen mit Acer platanoides (Spitz-Ahorn) nachpflanzen.

zusätzliche Maßnahmen: -

Fazit: Junger Baumbestand. Berg-Ahorn mit schlechtem Erscheinungsbild, mittelfristig alle abgängigen Berg-Ahorne durch andere Baumart ersetzen



Alleeform: Einfache Allee
Baumartenverteilung: gleichartig
Hauptbaumart: Platanus acerifolia
Nebenbaumart(en): -
Pflanzschema: regelmäßig
Vollständigkeit: lückenlos / wenig Lücken
Kronendach: bedeckt
Bemerkung: -

Entwicklungsphase(n): Reifephase
Vitalität: gesund
Baumart am Standort kritisch: ja

Querschnittsprofil: Q3 (6-10m)
Ausstattung: -
Baumscheibe: mittel
Belagschäden: mittel

- ☐ Gehweg besonders schmal / teilweise nicht nutzbar
- ☐ offensichtlich störende Infrastruktur

auffällige Schäden an den Bäumen: -
Bemerkung Schäden / Schädlinge: -

Zukunftswürdigkeit: 1 - sehr gut
Zeitraum Handlungsempfehlung: kein Handlungsbedarf

Zukunftsfähigkeit: 2 - gut
Maßnahme: keine

Bemerkung: -

zusätzliche Maßnahmen: Belagsschäden beheben

Fazit: Schönes Erscheinungsbild durch gleichalte Platanen. Baumscheibe mit guter Größe.
hoher Pflegeaufwand: Massaria



Alleeform: Einfache Allee
Baumartenverteilung: gleichartig
Hauptbaumart: Aesculus hippocastanum
Nebenbaumart(en): Acer platanoides
Pflanzschema: regelmäßig
Vollständigkeit: lückenhaft
Kronendach: offen
Bemerkung: -

Entwicklungsphase(n): Reifephase, Alterungsphase
Vitalität: kränkelnd
Baumart am Standort kritisch: ja - Kastanie

Querschnittsprofil: Q2 (4-6m)
Ausstattung: -
Baumscheibe: mittel
Belagschäden: kaum

- ☐ Gehweg besonders schmal / teilweise nicht nutzbar
- ☐ offensichtlich störende Infrastruktur

auffällige Schäden an den Bäumen: viele Anfahrtschäden
Bemerkung Schäden / Schädlinge: -

Zukunftswürdigkeit:
Zeitraum Handlungsempfehlung:

3 - befriedigend
mittelfristig

Zukunftsfähigkeit:
Maßnahme:

5 - mangelhaft
Umbau

Bemerkung: Begonnenen Baumartenwechsel fortsetzen. Ergänzende Standorte und Anfahrtschutz durch Bügel schaffen.

zusätzliche Maßnahmen: -

Fazit: Schlechter Zustand der Kastanien. Mittelfristig den Austausch der Bäume fortsetzen und Lücken auffüllen, um ein geschlossenes Alleenbild zu schaffen.



Alleeform: Einfache Allee
Baumartenverteilung: gleichartig
Hauptbaumart: Platanus acerifolia
Nebenbaumart(en): -
Pflanzschema: regelmäßig
Vollständigkeit: lückenlos / wenig Lücken
Kronendach: bedeckt
Bemerkung: -

Entwicklungsphase(n): Reifephase, Alterungsphase
Vitalität: gesund
Baumart am Standort kritisch: -

Querschnittsprofil: Q1 (3-4m)
Ausstattung: -
Baumscheibe: mittel
Belagschäden: kaum

- ☐ Gehweg besonders schmal / teilweise nicht nutzbar
- ☐ offensichtlich störende Infrastruktur

auffällige Schäden an den Bäumen: -
Bemerkung Schäden / Schädlinge: -

Zukunftswürdigkeit: 2 - gut
Zeitraum Handlungsempfehlung: kein Handlungsbedarf
Bemerkung: -

Zukunftsfähigkeit: 2 - gut
Maßnahme: keine

zusätzliche Maßnahmen: leere Baumstandorte bepflanzen

Fazit: Baumbestand mit einigen Lücken. Begrenztes Raumangebot, daher auch unregelmäßiges Pflanzschema anstreben.
hoher Pflegeaufwand: Massaria, Alterungsphase



Alleeform: Einfache Allee
Baumartenverteilung: gemischt
Hauptbaumart: Platanus acerifolia
Nebenbaumart(en): Acer platanoides, Acer pseudoplatanus
Pflanzschema: regelmäßig
Vollständigkeit: lückenlos / wenig Lücken
Kronendach: bedeckt
Bemerkung: -

Entwicklungsphase(n): Reifephase, Alterungsphase
Vitalität: gesund
Baumart am Standort kritisch: -

Querschnittsprofil: Q2 (4-6m)
Ausstattung: -
Baumscheibe: schlecht
Belagschäden: mittel

- ☐ Gehweg besonders schmal / teilweise nicht nutzbar
☒ offensichtlich störende Infrastruktur

auffällige Schäden an den Bäumen: -
Bemerkung Schäden / Schädlinge: -

Zukunftswürdigkeit:
Zeitraum Handlungsempfehlung:

1 - sehr gut
kurzfristig

Zukunftsfähigkeit:
Maßnahme:

3 - befriedigend
Umbau

Bemerkung: von Marktstr kommend rechts die 2. und 3. Platane in Einfahrten stehend entnehmen, Berg-Ahorn unter Schirm entnehmen, linke Seite belassen

zusätzliche Maßnahmen: Standortverbesserung

Fazit: 2 Platanen samt Baumscheibe entfernen und durch einen neuen, verlagerten Standort mit Platane ersetzen. Baumscheiben in Straßenraum vergrößern (Vorbild: Schachtstr. 14)
hoher Pflegeaufwand: Massaria, Alterungsphase



Alleeform: Einfache Allee
Baumartenverteilung: gleichartig
Hauptbaumart: Platanus acerifolia
Nebenbaumart(en): Corylus colurna
Pflanzschema: regelmäßig
Vollständigkeit: lückenlos / wenig Lücken
Kronendach: bedeckt
Bemerkung: Gehweg bereits einseitig nicht nutzbar.

Entwicklungsphase(n): Reifephase, Alterungsphase
Vitalität: gesund
Baumart am Standort kritisch: -

Querschnittsprofil: Q2 (4-6m)
Ausstattung: -
Baumscheibe: schlecht
Belagschäden: mittel

- ☒ Gehweg besonders schmal / teilweise nicht nutzbar
- ☒ offensichtlich störende Infrastruktur

auffällige Schäden an den Bäumen: -
Bemerkung Schäden / Schädlinge: -

Zukunftswürdigkeit:
Zeitraum Handlungsempfehlung:

1 - sehr gut
langfristig

Zukunftsfähigkeit:
Maßnahme: **2 - gut**
Entnahme

Bemerkung: Vereinzelt fehlentwickelte Bäume entnehmen. Bei Ausfällen von Bäumen nicht nachpflanzen, sondern, angepaßt an das Pflanzschema, Lücken lassen (ähnlich Seite mit Parkstreifen). Nicht unter Schirm pflanzen.

zusätzliche Maßnahmen: Standortverbesserung, Belagsschäden beheben

Fazit: Allee aus einseitig, dichtstehenden Bäumen. Zur Auflockerung langfristig auf einzelne Bäume verzichten und wechselständiges Pflanzschema angestreben. hoher Pflegeaufwand: Massaria, Alterungsphase



Alleeform: Einfache Allee
Baumartenverteilung: gleichartig
Hauptbaumart: Platanus acerifolia
Nebenbaumart(en): -
Pflanzschema: regelmäßig
Vollständigkeit: lückenlos / wenig Lücken
Kronendach: bedeckt
Bemerkung: keine Nachpflanzung unter Schirm sinnvoll.

Entwicklungsphase(n): Alterungsphase
Vitalität: gesund
Baumart am Standort kritisch: -

Querschnittsprofil: Q2 (4-6m)
Ausstattung: -
Baumscheibe: mittel
Belagschäden: stark

- ☒ Gehweg besonders schmal / teilweise nicht nutzbar
☐ offensichtlich störende Infrastruktur

auffällige Schäden an den Bäumen: -
Bemerkung Schäden / Schädlinge: -

Zukunftswürdigkeit: 1 - sehr gut
Zeitraum Handlungsempfehlung: kein Handlungsbedarf

Zukunftsfähigkeit: 2 - gut
Maßnahme: keine

Bemerkung: -

zusätzliche Maßnahmen: Belagsschäden beheben

Fazit: Charaktervolle Straßenraumbegrünung aus alten Platanen im historischen Ensemble.
hoher Pflegeaufwand: Massaria, Alterungsphase



☒ kein Alleencharakter

Alleeform: Sonstige (s. Bemerkung)
 Baumartenverteilung: gleichartig
 Hauptbaumart: Platanus acerifolia
 Nebenbaumart(en): -
 Pflanzschema: unregelmäßig
 Vollständigkeit: lückenhaft
 Kronendach: offen
 Bemerkung: Nur einseitig Bäume vorhanden.

Entwicklungsphase(n): Reifephase
 Vitalität: gesund
 Baumart am Standort kritisch: -

Querschnittsprofil: Q2 (4-6m)
 Ausstattung: -
 Baumscheibe: gut
 Belagschäden: keine

- ☐ Gehweg besonders schmal / teilweise nicht nutzbar
☐ offensichtlich störende Infrastruktur

auffällige Schäden an den Bäumen: -
 Bemerkung Schäden / Schädlinge: -

Zukunftswürdigkeit:
Zeitraum Handlungsempfehlung: -
 Bemerkung: -

Zukunftsfähigkeit:
Maßnahme: Alleenschutz aufheben

zusätzliche Maßnahmen: -

Fazit: Bisher nur einseitige Reihe. Durch das geringe Platzangebot auf der Seite ohne Bäume, ist keine zweite Reihe sinnvoll realisierbar.
 hoher Pflegeaufwand: Massaria



Alleeform: Einfache Allee
Baumartenverteilung: gemischt
Hauptbaumart: Acer pseudoplatanus
Nebenbaumart(en): Acer platanoides
Pflanzschema: regelmäßig
Vollständigkeit: lückenhaft
Kronendach: offen
Bemerkung: -

Entwicklungsphase(n): Jugendphase, Reifephase, mit Nachpflanzungen
Vitalität: gesund
Baumart am Standort kritisch: ja - Berg-Ahorn

Querschnittsprofil: Q2 (4-6m)
Ausstattung: -
Baumscheibe: mittel
Belagschäden: mittel

- ☒ Gehweg besonders schmal / teilweise nicht nutzbar
☐ offensichtlich störende Infrastruktur

auffällige Schäden an den Bäumen: -
Bemerkung Schäden / Schädlinge: -

Zukunftswürdigkeit:
Zeitraum Handlungsempfehlung:

2 - gut
langfristig

Zukunftsfähigkeit:
Maßnahme:

4 - ausreichend
Ersatz

Bemerkung: Ersatz des Berg-Ahorn bei Vitalitätsschwäche durch andere, mittelgroße bis große Baumart.

zusätzliche Maßnahmen: Belagsschäden beheben

Fazit: Langfristig ist mit Ausfällen bei Berg-Ahorn zu rechnen, weshalb ein Ersatz dieser Baumart vorgeschlagen wird.



Alleeform: Einfache Allee
Baumartenverteilung: gemischt
Hauptbaumart: Acer pseudoplatanus
Nebenbaumart(en): Acer platanoides
Pflanzschema: regelmäßig
Vollständigkeit: lückenlos / wenig Lücken
Kronendach: offen
Bemerkung: Gehweg einseitig besonders schmal

Entwicklungsphase(n): Jugendphase, Reifephase, mit Nachpflanzungen
Vitalität: gesund
Baumart am Standort kritisch: ja - Berg-Ahorn

Querschnittsprofil: Q3 (6-10m)
Ausstattung: -
Baumscheibe: gut
Belagschäden: kaum

- ☒ Gehweg besonders schmal / teilweise nicht nutzbar
☐ offensichtlich störende Infrastruktur

auffällige Schäden an den Bäumen: -
Bemerkung Schäden / Schädlinge: -

Zukunftswürdigkeit:
Zeitraum Handlungsempfehlung:

2 - gut
langfristig

Zukunftsfähigkeit:
Maßnahme:

4 - ausreichend
Umbau

Bemerkung: Geschädigte und ältere Bäume langfristig ersetzen. Neue Baumstandorte dann in Fahrbahn erweitern. Wechselseitige Bepflanzung prüfen.

zusätzliche Maßnahmen: -

Fazit: Langfristig ist mit Ausfällen bei Berg-Ahorn zu rechnen, weshalb ein Ersatz dieser Baumart, durch z.B. Purpur-Erle oder Gleditsia triacanthos, vorgeschlagen wird.



Alleeform: Einfache Allee
Baumartenverteilung: gemischt
Hauptbaumart: Acer platanoides
Nebenbaumart(en): Acer pseudoplatanus
Pflanzschema: regelmäßig
Vollständigkeit: lückenlos / wenig Lücken
Kronendach: bedeckt
Bemerkung: Gehweg leicht eingeschränkt

Entwicklungsphase(n): Jugendphase, Reifephase, mit Nachpflanzungen
Vitalität: gesund
Baumart am Standort kritisch: ja - Berg-Ahorn

Querschnittsprofil: Q3 (6-10m)
Ausstattung: -
Baumscheibe: schlecht
Belagschäden: mittel

- ☒ Gehweg besonders schmal / teilweise nicht nutzbar
☐ offensichtlich störende Infrastruktur

auffällige Schäden an den Bäumen: viele Anfahrtschäden
Bemerkung Schäden / Schädlinge: viele Höhlungen

Zukunftswürdigkeit:
Zeitraum Handlungsempfehlung:

5 - mangelhaft
mittelfristig

Zukunftsfähigkeit:
Maßnahme:

3 - befriedigend
Umbau

Bemerkung: Geschädigte und abgängige Bäume mittelfristig durch große Baumart ersetzen und bessere Baumscheiben inkl. Anfahrtschutz schaffen.

zusätzliche Maßnahmen: Standortverbesserung, Belagsschäden beheben

Fazit: Der schlechte Zustand der Bäume wirkt sich negativ auf das gesamte Straßenbild aus. Langfristig ist mit großen Ausfällen bei Berg-Ahorn zu rechnen ist, deshalb auch ein Austausch der Baumart.



Alleeform: Einfache Allee
Baumartenverteilung: gleichartig
Hauptbaumart: Tilia cordata
Nebenbaumart(en): -
Pflanzschema: regelmäßig
Vollständigkeit: lückenhaft
Kronendach: bedeckt
Bemerkung: Gehweg beidseitig stark eingeschränkt

Entwicklungsphase(n): Reifephase, mit Nachpflanzungen
Vitalität: gesund
Baumart am Standort kritisch: -

Querschnittsprofil: Q1 (3-4m)
Ausstattung: -
Baumscheibe: mittel
Belagschäden: stark

- ☒ Gehweg besonders schmal / teilweise nicht nutzbar
☐ offensichtlich störende Infrastruktur

auffällige Schäden an den Bäumen: -
Bemerkung Schäden / Schädlinge: -

Zukunftswürdigkeit:
Zeitraum Handlungsempfehlung:

4 - ausreichend
mittelfristig

Zukunftsfähigkeit:
Maßnahme: **2 - gut**
Umbau

Bemerkung: Schlecht entwickelte Bäume durch kleinkronige Baumart ersetzen (z.B. Tilia cordata 'Rancho') und die neuen Baumscheiben versetzt in die Fahrbahn bauen.

zusätzliche Maßnahmen: -

Fazit: Die älteren Bäume dieses Teilstücks sind schlecht entwickelt und etwas geschädigt. Sie sind mittelfristig durch kleinkronige Bäume auszutauschen. Neue Standorte als Pflanzinseln in der Fahrbahn herstellen.



Alleeform: Einfache Allee
 Baumartenverteilung: gleichartig
 Hauptbaumart: Tilia cordata
 Nebenbaumart(en): Platanus acerifolia
 Pflanzschema: regelmäßig
 Vollständigkeit: lückenlos / wenig Lücken
 Kronendach: bedeckt
 Bemerkung: Gehweg beidseitig schmal

Entwicklungsphase(n): Reifephase, Alterungsphase
 Vitalität: gesund
 Baumart am Standort kritisch: -

Querschnittsprofil: Q2 (4-6m)
 Ausstattung: -
 Baumscheibe: mittel
 Belagschäden: mittel

- ☒ Gehweg besonders schmal / teilweise nicht nutzbar
☐ offensichtlich störende Infrastruktur

auffällige Schäden an den Bäumen: -
 Bemerkung Schäden / Schädlinge: -

Zukunftswürdigkeit: 2 - gut
Zeitraum Handlungsempfehlung: kein Handlungsbedarf

Zukunftsfähigkeit: 2 - gut
Maßnahme: keine

Bemerkung: -

zusätzliche Maßnahmen: Belagsschäden beheben

Fazit: Gleichalter, gesunder Lindenbestand mit vereinzelt Platanen in der Alterungsphase.



Alleeform: Einfache Allee
Baumartenverteilung: gleichartig
Hauptbaumart: Tilia cordata
Nebenbaumart(en): -
Pflanzschema: regelmäßig
Vollständigkeit: lückenhaft
Kronendach: offen
Bemerkung: Gehweg beidseitig schmal.

Entwicklungsphase(n): Reifephase, mit Nachpflanzungen
Vitalität: gesund
Baumart am Standort kritisch: -

Querschnittsprofil: Q2 (4-6m)
Ausstattung: -
Baumscheibe: mittel
Belagschäden: mittel

- ☐ Gehweg besonders schmal / teilweise nicht nutzbar
- ☐ offensichtlich störende Infrastruktur

auffällige Schäden an den Bäumen: -
Bemerkung Schäden / Schädlinge: -

Zukunftswürdigkeit:
Zeitraum Handlungsempfehlung:

2 - gut
mittelfristig

Zukunftsfähigkeit:
Maßnahme: **2 - gut**
Umbau

Bemerkung: Vereinzelt geschädigte Bäume entnehmen und gleichartig ersetzen. 6 neue Standorte schaffen.

zusätzliche Maßnahmen: Belagsschäden beheben

Fazit: Dieses Teilstück ist geprägt durch geschädigte Bäume und einer großen Lücke. Der mittelfristige Umbau soll eine lückenlose Allee mit gesunden Bäumen schaffen.



Alleeform: Einfache Allee
Baumartenverteilung: gleichartig
Hauptbaumart: Tilia cordata
Nebenbaumart(en): -
Pflanzschema: regelmäßig
Vollständigkeit: lückenlos / wenig Lücken
Kronendach: offen
Bemerkung: Beidseitig eingeschränkter Gehweg.

Entwicklungsphase(n): Reifephase, mit Nachpflanzungen
Vitalität: gesund
Baumart am Standort kritisch: -

Querschnittsprofil: Q2 (4-6m)
Ausstattung: -
Baumscheibe: mittel
Belagschäden: mittel

- ☒ Gehweg besonders schmal / teilweise nicht nutzbar
☐ offensichtlich störende Infrastruktur

auffällige Schäden an den Bäumen: -
Bemerkung Schäden / Schädlinge: -

Zukunftswürdigkeit: 2 - gut
Zeitraum Handlungsempfehlung: kein Handlungsbedarf

Zukunftsfähigkeit: 2 - gut
Maßnahme: keine

Bemerkung: -

zusätzliche Maßnahmen: Belagsschäden beheben

Fazit: Teilstück in Kurve mit gut entwickelten, schmalen Linden.



Alleeform: Einfache Allee
Baumartenverteilung: gleichartig
Hauptbaumart: Tilia cordata
Nebenbaumart(en): -
Pflanzschema: regelmäßig
Vollständigkeit: lückenlos / wenig Lücken
Kronendach: bedeckt
Bemerkung: Gehweg beidseitig schmal

Entwicklungsphase(n): Reifephase, Alterungsphase
Vitalität: gesund
Baumart am Standort kritisch: -

Querschnittsprofil: Q2 (4-6m)
Ausstattung: -
Baumscheibe: mittel
Belagschäden: mittel

- ☒ Gehweg besonders schmal / teilweise nicht nutzbar
☐ offensichtlich störende Infrastruktur

auffällige Schäden an den Bäumen: -
Bemerkung Schäden / Schädlinge: -

Zukunftswürdigkeit: 2 - gut
Zeitraum Handlungsempfehlung: kein Handlungsbedarf

Zukunftsfähigkeit: 2 - gut
Maßnahme: keine

Bemerkung: -

zusätzliche Maßnahmen: Belagsschäden beheben

Fazit: Erhaltenswerte, gut gestaltete Allee aus mittelalten Linden



Alleeform: Einfache Allee
Baumartenverteilung: gleichartig
Hauptbaumart: Tilia cordata
Nebenbaumart(en): -
Pflanzschema: regelmäßig
Vollständigkeit: lückenlos / wenig Lücken
Kronendach: bedeckt
Bemerkung: Gehweg einseitig nicht nutzbar.

Entwicklungsphase(n): Reifephase
Vitalität: gesund
Baumart am Standort kritisch: -

Querschnittsprofil: Q2 (4-6m)
Ausstattung: -
Baumscheibe: mittel
Belagschäden: mittel

- ☒ Gehweg besonders schmal / teilweise nicht nutzbar
☐ offensichtlich störende Infrastruktur

auffällige Schäden an den Bäumen: -
Bemerkung Schäden / Schädlinge: -

Zukunftswürdigkeit: 2 - gut
Zeitraum Handlungsempfehlung: kein Handlungsbedarf
Bemerkung: -

Zukunftsfähigkeit: 2 - gut
Maßnahme: keine

zusätzliche Maßnahmen: leere Baumstandorte bepflanzen, Belagsschäden beheben

Fazit: Kurzes Teilstück mit schmalen Linden. Lücken schließen



Alleeform: Einfache Allee
Baumartenverteilung: gleichartig
Hauptbaumart: *Corylus colurna*
Nebenbaumart(en): *Carpinus betulus*
Pflanzschema: regelmäßig
Vollständigkeit: lückenlos / wenig Lücken
Kronendach: offen
Bemerkung: -

Entwicklungsphase(n): Reifephase, mit Nachpflanzungen
Vitalität: gesund
Baumart am Standort kritisch: -

Querschnittsprofil: Q1 (3-4m)
Ausstattung: -
Baumscheibe: mittel
Belagschäden: mittel

- ☐ Gehweg besonders schmal / teilweise nicht nutzbar
- ☐ offensichtlich störende Infrastruktur

auffällige Schäden an den Bäumen: -
Bemerkung Schäden / Schädlinge: -

Zukunftswürdigkeit: 1 - sehr gut
Zeitraum Handlungsempfehlung: kein Handlungsbedarf
Bemerkung: Pflanzstreifen schaffen

Zukunftsfähigkeit: 1 - sehr gut
Maßnahme: keine

zusätzliche Maßnahmen: Belagsschäden beheben

Fazit: Junger, gut entwickelter Bestand aus Baumhasel mit Nachpflanzungen aus Hainbuche.



Alleeform: Einfache Allee
Baumartenverteilung: gemischt
Hauptbaumart: *Corylus colurna*
Nebenbaumart(en): *Carpinus betulus*, *Platanus acerifolia*
Pflanzschema: regelmäßig
Vollständigkeit: lückenhaft
Kronendach: offen
Bemerkung: -

Entwicklungsphase(n): Jugendphase, Reifephase, Alterungsphase, mit Nachpflanzungen
Vitalität: gesund
Baumart am Standort kritisch: -

Querschnittsprofil: Q1 (3-4m)
Ausstattung: -
Baumscheibe: mittel
Belagschäden: kaum

- ☐ Gehweg besonders schmal / teilweise nicht nutzbar
- ☐ offensichtlich störende Infrastruktur

auffällige Schäden an den Bäumen: -
Bemerkung Schäden / Schädlinge: -

Zukunftswürdigkeit: 2 - gut
Zeitraum Handlungsempfehlung: kein Handlungsbedarf

Zukunftsfähigkeit: 1 - sehr gut
Maßnahme: keine

Bemerkung: -

zusätzliche Maßnahmen: -

Fazit: Junger und entwicklungsfähiger Bestand aus Baumhasel und Hainbuche. Vereinzelt alte Platanen.



Alleeform: Einfache Allee
Baumartenverteilung: gemischt
Hauptbaumart: *Corylus colurna*
Nebenbaumart(en): *Carpinus betulus*, *Sorbus* sp.
Pflanzschema: regelmäßig
Vollständigkeit: lückenlos / wenig Lücken
Kronendach: offen
Bemerkung: -

Entwicklungsphase(n): Jugendphase, Reifephase, mit Nachpflanzungen
Vitalität: gesund
Baumart am Standort kritisch: -

Querschnittsprofil: Q1 (3-4m)
Ausstattung: -
Baumscheibe: mittel
Belagschäden: kaum

- ☐ Gehweg besonders schmal / teilweise nicht nutzbar
- ☐ offensichtlich störende Infrastruktur

auffällige Schäden an den Bäumen: -
Bemerkung Schäden / Schädlinge: -

Zukunftswürdigkeit: 2 - gut
Zeitraum Handlungsempfehlung: kein Handlungsbedarf

Zukunftsfähigkeit: 1 - sehr gut
Maßnahme: keine

Bemerkung: -

zusätzliche Maßnahmen: -

Fazit: Gemischter, jüngerer Bestand mit guter Entwicklungschance.



Alleeform: Einfache Allee
Baumartenverteilung: gleichartig
Hauptbaumart: Tilia cordata
Nebenbaumart(en): -
Pflanzschema: regelmäßig
Vollständigkeit: lückenlos / wenig Lücken
Kronendach: offen
Bemerkung: -

Entwicklungsphase(n): Reifephase
Vitalität: gesund
Baumart am Standort kritisch: -

Querschnittsprofil: Q4 (>10m)
Ausstattung: -
Baumscheibe: mittel
Belagschäden: kaum

- ☐ Gehweg besonders schmal / teilweise nicht nutzbar
- ☐ offensichtlich störende Infrastruktur

auffällige Schäden an den Bäumen: -
Bemerkung Schäden / Schädlinge: -

Zukunftswürdigkeit:
Zeitraum Handlungsempfehlung:

1 - sehr gut
kein Handlungsbedarf

Zukunftsfähigkeit:
Maßnahme: **1 - sehr gut**
keine

Bemerkung: Zwei gleichartige Bäume in die Lücken pflanzen

zusätzliche Maßnahmen: leere Baumstandorte bepflanzen

Fazit: Allee aus mittelalten Linden mit gutem Platzangebot. Durch zwei Nachpflanzungen sollen Lücken geschlossen werden.



Alleeform: Einfache Allee
Baumartenverteilung: gleichartig
Hauptbaumart: Tilia cordata
Nebenbaumart(en): -
Pflanzschema: regelmäßig
Vollständigkeit: lückenlos / wenig Lücken
Kronendach: offen
Bemerkung: Neue Fahrbahndecke

Entwicklungsphase(n): Reifephase
Vitalität: gesund
Baumart am Standort kritisch: -

Querschnittsprofil: Q3 (6-10m)
Ausstattung: -
Baumscheibe: mittel
Belagschäden: kaum

- ☐ Gehweg besonders schmal / teilweise nicht nutzbar
- ☐ offensichtlich störende Infrastruktur

auffällige Schäden an den Bäumen: -
Bemerkung Schäden / Schädlinge: -

Zukunftswürdigkeit:
Zeitraum Handlungsempfehlung:

1 - sehr gut
kein Handlungsbedarf

Zukunftsfähigkeit:
Maßnahme: **1 - sehr gut**
keine

Bemerkung: Einen gleichartigen Baum nachpflanzen

zusätzliche Maßnahmen: leere Baumstandorte bepflanzen

Fazit: Breite Allee aus mittelalten Linden mit gutem Platzangebot. Sehr gleichmäßig gestaltet.



Alleeform: Einfache Allee
Baumartenverteilung: gleichartig
Hauptbaumart: Acer platanoides
Nebenbaumart(en): -
Pflanzschema: regelmäßig
Vollständigkeit: lückenlos / wenig Lücken
Kronendach: offen
Bemerkung: -

Entwicklungsphase(n): Reifephase
Vitalität: gesund
Baumart am Standort kritisch: -

Querschnittsprofil: Q3 (6-10m)
Ausstattung: -
Baumscheibe: mittel
Belagschäden: kaum

- ☐ Gehweg besonders schmal / teilweise nicht nutzbar
- ☐ offensichtlich störende Infrastruktur

auffällige Schäden an den Bäumen: -
Bemerkung Schäden / Schädlinge: -

Zukunftswürdigkeit: 2 - gut
Zeitraum Handlungsempfehlung: kein Handlungsbedarf
Bemerkung: -

Zukunftsfähigkeit: 2 - gut
Maßnahme: keine

zusätzliche Maßnahmen: leere Baumstandorte bepflanzen

Fazit: Beinahe lückenlose Baumreihen aus gleichalten Spitz-Ahornen. Der Bestand im Osten bedrängt eine Baumreihe. Gegebenenfalls den Waldbestand etwas zurücknehmen.



Alleeform: Einfache Allee
Baumartenverteilung: gemischt
Hauptbaumart: Tilia cordata
Nebenbaumart(en): Robinia pseudoacacia
Pflanzschema: unregelmäßig
Vollständigkeit: lückenhaft
Kronendach: offen
Bemerkung: -

Entwicklungsphase(n): Jugendphase, Reifephase
Vitalität: gesund
Baumart am Standort kritisch: -

Querschnittsprofil: Q2 (4-6m)
Ausstattung: -
Baumscheibe: mittel
Belagschäden: mittel

- ☒ Gehweg besonders schmal / teilweise nicht nutzbar
☐ offensichtlich störende Infrastruktur

auffällige Schäden an den Bäumen: -
Bemerkung Schäden / Schädlinge: -

Zukunftswürdigkeit:
Zeitraum Handlungsempfehlung:

4 - ausreichend
mittelfristig

Zukunftsfähigkeit:
Maßnahme: **2 - gut**
Umbau

Bemerkung: Abgängige Robinien durch Linde ersetzen und bessere Baumstandorte schaffen.

zusätzliche Maßnahmen: leere Baumstandorte bepflanzen

Fazit: Größere Lücken sorgen für ein schlechtes Erscheinungsbild. Durch Ersatz von geschädigten Robinien, Neupflanzungen und besseren Baumscheiben soll ein einheitliches Bild entstehen.



Alleeform: Einfache Allee
Baumartenverteilung: gleichartig
Hauptbaumart: Acer pseudoplatanus
Nebenbaumart(en): Acer platanoides
Pflanzschema: regelmäßig
Vollständigkeit: lückenlos / wenig Lücken
Kronendach: offen
Bemerkung: -

Entwicklungsphase(n): Jugendphase, Reifephase, mit Nachpflanzungen
Vitalität: gesund
Baumart am Standort kritisch: ja - Berg-Ahorn

Querschnittsprofil: Q4 (>10m)
Ausstattung: -
Baumscheibe: mittel
Belagschäden: kaum

- ☐ Gehweg besonders schmal / teilweise nicht nutzbar
- ☐ offensichtlich störende Infrastruktur

auffällige Schäden an den Bäumen: -
Bemerkung Schäden / Schädlinge: Sonnenbrandschäden

Zukunftswürdigkeit: 1 - sehr gut
Zeitraum Handlungsempfehlung: kein Handlungsbedarf

Zukunftsfähigkeit: 3 - befriedigend
Maßnahme: keine

Bemerkung: -

zusätzliche Maßnahmen: Belagsschäden beheben

Fazit: Berg-Ahorne mit gesunder Vitalität. Zukünftig dennoch auf diese krankheitsanfällige Art verzichten. Einige Bäume mit Sonnenbrand.



Alleeform: Einfache Allee
Baumartenverteilung: gemischt
Hauptbaumart: Fraxinus excelsior
Nebenbaumart(en): Ailanthus altissima, Fraxinus ornus
Pflanzschema: regelmäßig
Vollständigkeit: lückenhaft
Kronendach: offen
Bemerkung: -

Entwicklungsphase(n): Jugendphase, Reifephase, Alterungsphase, mit Nachpflanzungen
Vitalität: gesund
Baumart am Standort kritisch: ja - Gemeine Esche, Götterbaum

Querschnittsprofil: Q3 (6-10m)
Ausstattung: -
Baumscheibe: mittel
Belagschäden: kaum

- ☐ Gehweg besonders schmal / teilweise nicht nutzbar
- ☐ offensichtlich störende Infrastruktur

auffällige Schäden an den Bäumen: -
Bemerkung Schäden / Schädlinge: -

Zukunftswürdigkeit:
Zeitraum Handlungsempfehlung:

3 - befriedigend
langfristig

Zukunftsfähigkeit:
Maßnahme: **2 - gut**
Ersatz

Bemerkung: Götterbaum und Gemeine Esche langfristig auf Blumen-Esche umstellen.

zusätzliche Maßnahmen: -

Fazit: Durchmischter Bestand mit jüngeren Bäumen. Zukünftig ist mit Problemen bei Götterbaum und bei Esche (Eschentriebsterben) zu rechnen. Daher wird langfristig ein Austausch dieser Bäume empfohlen.



Alleeform: Einfache Allee
Baumartenverteilung: gemischt
Hauptbaumart: Acer pseudoplatanus
Nebenbaumart(en): Acer platanoides, Acer platanoides 'Royal red'
Pflanzschema: regelmäßig
Vollständigkeit: lückenlos / wenig Lücken
Kronendach: bedeckt
Bemerkung: -

Entwicklungsphase(n): Jugendphase, Reifephase, mit Nachpflanzungen
Vitalität: gesund
Baumart am Standort kritisch: ja - Berg-Ahorn

Querschnittsprofil: Q2 (4-6m)
Ausstattung: -
Baumscheibe: gut
Belagschäden: keine

- ☐ Gehweg besonders schmal / teilweise nicht nutzbar
- ☐ offensichtlich störende Infrastruktur

auffällige Schäden an den Bäumen: -
Bemerkung Schäden / Schädlinge: -

Zukunftswürdigkeit:
Zeitraum Handlungsempfehlung:

2 - gut
langfristig

Zukunftsfähigkeit:
Maßnahme:

3 - befriedigend
Ersatz

Bemerkung: Berg-Ahorn durch Acer platanoides ersetzen.

zusätzliche Maßnahmen: -

Fazit: Erhaltenswerte Allee mit mehrfarbigem Laub. Langfristig ist jedoch mit vermehrten Ausfällen bei Berg-Ahornen zu rechnen, weshalb hier ein Austausch dieser Baumart empfohlen wird.



Alleeform: Einfache Allee
Baumartenverteilung: gemischt
Hauptbaumart: Acer platanoides
Nebenbaumart(en): Robinia pseudoacacia
Pflanzschema: regelmäßig
Vollständigkeit: lückenhaft
Kronendach: bedeckt
Bemerkung: -

Entwicklungsphase(n): Jugendphase, Reifephase, mit Nachpflanzungen
Vitalität: gesund
Baumart am Standort kritisch: -

Querschnittsprofil: Q3 (6-10m)
Ausstattung: -
Baumscheibe: schlecht
Belagschäden: mittel

- ☒ Gehweg besonders schmal / teilweise nicht nutzbar
☐ offensichtlich störende Infrastruktur

auffällige Schäden an den Bäumen: -
Bemerkung Schäden / Schädlinge: -

Zukunftswürdigkeit:
Zeitraum Handlungsempfehlung:

4 - ausreichend
mittelfristig

Zukunftsfähigkeit:
Maßnahme:

3 - befriedigend
Umbau

Bemerkung: Geschädigte Robinien durch Acer platanoides oder ähnliche Baumart ersetzen, Lücken schließen und Baumscheiben verbessern.

zusätzliche Maßnahmen: leere Baumstandorte bepflanzen, Standortverbesserung, Belagsschäden beheben

Fazit: Leicht lückiges Erscheinungsbild mit schlechten Baumstandorten und abgängigen Robinien.



Alleeform: Einfache Allee
Baumartenverteilung: gleichartig
Hauptbaumart: Fraxinus excelsior
Nebenbaumart(en): -
Pflanzschema: regelmäßig
Vollständigkeit: lückenlos / wenig Lücken
Kronendach: bedeckt
Bemerkung: -

Entwicklungsphase(n): Reifephase, mit Nachpflanzungen
Vitalität: kränkelnd
Baumart am Standort kritisch: ja - Gemeine Esche

Querschnittsprofil: Q3 (6-10m)
Ausstattung: -
Baumscheibe: schlecht
Belagschäden: stark

- ☒ Gehweg besonders schmal / teilweise nicht nutzbar
☐ offensichtlich störende Infrastruktur

auffällige Schäden an den Bäumen: -
Bemerkung Schäden / Schädlinge: Eschentriebsterben

Zukunftswürdigkeit:
Zeitraum Handlungsempfehlung:

2 - gut
mittelfristig

Zukunftsfähigkeit:
Maßnahme:

5 - mangelhaft
Ersatz

Bemerkung: Gemeine Esche durch andere, schmalkronige Baumart ersetzen.

zusätzliche Maßnahmen: Belagsschäden beheben

Fazit: Deutliche Schäden an Eschen durch Eschentriebsterben. Langfristig ist mit größeren Ausfällen zu rechnen, weshalb mittelfristig alle geschädigten Bäume ersetzt werden sollten. Bei weiteren Absterbeerscheinungen ist der komplette Baumbestand auszutauschen.



Alleeform: Einfache Allee
Baumartenverteilung: gleichartig
Hauptbaumart: Prunus serrulata 'Kanzan'
Nebenbaumart(en): -
Pflanzschema: regelmäßig
Vollständigkeit: lückenlos / wenig Lücken
Kronendach: offen
Bemerkung: Schlechte Wuchsformen/Kronenausbildungen.

Entwicklungsphase(n): Jugendphase, Reifephase, Alterungsphase, mit Nachpflanzungen
Vitalität: kränkelnd
Baumart am Standort kritisch: -

Querschnittsprofil: Q4 (>10m)
Ausstattung: -
Baumscheibe: schlecht
Belagschäden: kaum

- ☐ Gehweg besonders schmal / teilweise nicht nutzbar
- ☐ offensichtlich störende Infrastruktur

auffällige Schäden an den Bäumen: eingefaulte Astungswunden
Bemerkung Schäden / Schädlinge: Fäulen/Rindenschäden

Zukunftswürdigkeit:
Zeitraum Handlungsempfehlung:

5 - mangelhaft
kurzfristig

Zukunftsfähigkeit:
Maßnahme:

4 - ausreichend
Umbau

Bemerkung: Kränkelnde und geschädigte Bäume durch kleinkronige Baumart (z.B. Malus spec. oder Sorbus spec.) ersetzen, Baumscheiben verbessern. Kronenpflege bei vitalen Bäumen.

zusätzliche Maßnahmen: leere Baumstandorte bepflanzen, Standortverbesserung

Fazit: Schlechter Zustand der Kirschen. Pflegeschnitt erforderlich.



Alleeform: Einfache Allee
Baumartenverteilung: gleichartig
Hauptbaumart: Tilia cordata
Nebenbaumart(en): -
Pflanzschema: regelmäßig
Vollständigkeit: lückenlos / wenig Lücken
Kronendach: bedeckt
Bemerkung: -

Entwicklungsphase(n): Jugendphase, Reifephase
Vitalität: gesund
Baumart am Standort kritisch: -

Querschnittsprofil: Q3 (6-10m)
Ausstattung: -
Baumscheibe: schlecht
Belagschäden: kaum

- ☐ Gehweg besonders schmal / teilweise nicht nutzbar
- ☐ offensichtlich störende Infrastruktur

auffällige Schäden an den Bäumen: -
Bemerkung Schäden / Schädlinge: -

Zukunftswürdigkeit: 2 - gut
Zeitraum Handlungsempfehlung: kein Handlungsbedarf
Bemerkung: -

Zukunftsfähigkeit: 2 - gut
Maßnahme: keine

zusätzliche Maßnahmen: leere Baumstandorte bepflanzen

Fazit: Charaktervolle, gesunde Straßenraumbegrünung mit ausreichend Platz zur Bebauung.



Alleeform: Einfache Allee
Baumartenverteilung: gemischt
Hauptbaumart: Acer platanoides
Nebenbaumart(en): Acer pseudoplatanus
Pflanzschema: regelmäßig
Vollständigkeit: lückenlos / wenig Lücken
Kronendach: offen
Bemerkung: -

Entwicklungsphase(n): Reifephase
Vitalität: gesund
Baumart am Standort kritisch: -

Querschnittsprofil: Q4 (>10m)
Ausstattung: -
Baumscheibe: mittel
Belagschäden: kaum

- ☐ Gehweg besonders schmal / teilweise nicht nutzbar
- ☐ offensichtlich störende Infrastruktur

auffällige Schäden an den Bäumen: -
Bemerkung Schäden / Schädlinge: -

Zukunftswürdigkeit: 2 - gut
Zeitraum Handlungsempfehlung: kein Handlungsbedarf

Zukunftsfähigkeit: 2 - gut
Maßnahme: keine

Bemerkung: -

zusätzliche Maßnahmen: -

Fazit: Gute, straßenbegleitende Begrünung im regelmäßigen Abstand. In Zukunft auf Berg-Ahorn verzichten.



Alleeform: Einfache Allee
Baumartenverteilung: gleichartig
Hauptbaumart: Acer platanoides
Nebenbaumart(en): -
Pflanzschema: regelmäßig
Vollständigkeit: lückenlos / wenig Lücken
Kronendach: offen
Bemerkung: -

Entwicklungsphase(n): Jugendphase, Reifephase
Vitalität: gesund
Baumart am Standort kritisch: -

Querschnittsprofil: Q2 (4-6m)
Ausstattung: -
Baumscheibe: mittel
Belagschäden: kaum

- ☐ Gehweg besonders schmal / teilweise nicht nutzbar
- ☐ offensichtlich störende Infrastruktur

auffällige Schäden an den Bäumen: -
Bemerkung Schäden / Schädlinge: -

Zukunftswürdigkeit: 3 - befriedigend
Zeitraum Handlungsempfehlung: kein Handlungsbedarf

Zukunftsfähigkeit: 3 - befriedigend
Maßnahme: keine

Bemerkung: -

zusätzliche Maßnahmen: -

Fazit: Spitz-Ahorne im mäßigen Zustand.



Alleeform:
Baumartenverteilung:
Hauptbaumart:
Nebenbaumart(en):
Pflanzschema:
Vollständigkeit:
Kronendach:
Bemerkung:

Einfache Allee
gleichartig
Acer platanoides
Tilia cordata
regelmäßig
lückenhaft
offen
-

Entwicklungsphase(n):
Vitalität:
Baumart am Standort kritisch:

Jugendphase, Reifephase, mit Nachpflanzungen
kränkelnd
-

Querschnittsprofil:
Ausstattung:
Baumscheibe:
Belagschäden:

Q1 (3-4m)
-
schlecht
keine

- ☐ Gehweg besonders schmal / teilweise nicht nutzbar
- ☐ offensichtlich störende Infrastruktur

auffällige Schäden an den Bäumen:
Bemerkung Schäden / Schädlinge:

-
-

Zukunftswürdigkeit:
Zeitraum Handlungsempfehlung:

2 - gut
mittelfristig

Zukunftsfähigkeit:
Maßnahme:

4 - ausreichend
Ersatz

Bemerkung:

Ungünstig gewachsene und abgängige Bäume durch schmalkronige Baumart ersetzen.

zusätzliche Maßnahmen:

Standortverbesserung

Fazit:

Lückenhafte Allee mit teils schlecht entwickelten und abgängigen Bäumen. Vor den Fassaden sind nur schmalkronige Bäume sinnvoll.



☒ kein Alleencharakter

Alleeform: Sonstige (s. Bemerkung)
Baumartenverteilung: gleichartig
Hauptbaumart: Acer platanoides
Nebenbaumart(en): -
Pflanzschema: unregelmäßig
Vollständigkeit: stark lückenhaft
Kronendach: offen
Bemerkung: Einseitig Parkplatz vorhanden.

Entwicklungsphase(n): Reifephase
Vitalität: gesund
Baumart am Standort kritisch: -

Querschnittsprofil: Q4 (>10m)
Ausstattung: -
Baumscheibe: mittel
Belagschäden: kaum

- ☐ Gehweg besonders schmal / teilweise nicht nutzbar
☐ offensichtlich störende Infrastruktur

auffällige Schäden an den Bäumen: -
Bemerkung Schäden / Schädlinge: -

Zukunftswürdigkeit:
Zeitraum Handlungsempfehlung:

-

Zukunftsfähigkeit:
Maßnahme:

Alleenschutz aufheben

Bemerkung:

zusätzliche Maßnahmen: leere Baumstandorte bepflanzen

Fazit: Keine zweite Reihe sinnvoll realisierbar. Baumbestand ausreichend.



Alleeform: Einfache Allee
Baumartenverteilung: gleichartig
Hauptbaumart: Platanus acerifolia
Nebenbaumart(en): Liquidambar styraciflua
Pflanzschema: regelmäßig
Vollständigkeit: lückenlos / wenig Lücken
Kronendach: bedeckt
Bemerkung: -

Entwicklungsphase(n): Reifephase, Alterungsphase
Vitalität: gesund
Baumart am Standort kritisch: -

Querschnittsprofil: Q2 (4-6m)
Ausstattung: -
Baumscheibe: schlecht
Belagschäden: mittel

- ☐ Gehweg besonders schmal / teilweise nicht nutzbar
- ☐ offensichtlich störende Infrastruktur

auffällige Schäden an den Bäumen: -
Bemerkung Schäden / Schädlinge: -

Zukunftswürdigkeit: 1 - sehr gut
Zeitraum Handlungsempfehlung: kein Handlungsbedarf

Zukunftsfähigkeit: 2 - gut
Maßnahme: keine

Bemerkung: -

zusätzliche Maßnahmen: Standortverbesserung

Fazit: Gut entwickelte Bäume mit geringem Abstand zur Bebauung. Bei Ausfall von einzelnen Platanen, Lücken lassen.
hoher Pflegeaufwand: Massaria



Alleeform: Einfache Allee
Baumartenverteilung: gleichartig
Hauptbaumart: Tilia cordata
Nebenbaumart(en): -
Pflanzschema: unregelmäßig
Vollständigkeit: lückenlos / wenig Lücken
Kronendach: offen
Bemerkung: Teils ungünstiger Wuchs der Bäume

Entwicklungsphase(n): Jugendphase, Reifephase, mit Nachpflanzungen
Vitalität: gesund
Baumart am Standort kritisch: -

Querschnittsprofil: Q1 (3-4m)
Ausstattung: -
Baumscheibe: schlecht
Belagschäden: mittel

- ☐ Gehweg besonders schmal / teilweise nicht nutzbar
- ☐ offensichtlich störende Infrastruktur

auffällige Schäden an den Bäumen: viele Anfahrtschäden
Bemerkung Schäden / Schädlinge: -

Zukunftswürdigkeit:
Zeitraum Handlungsempfehlung:

4 - ausreichend
mittelfristig

Zukunftsfähigkeit:
Maßnahme: **2 - gut**
Entnahme

Bemerkung: Entnahme von geschädigten und ungünstig gewachsenen Bäumen.

zusätzliche Maßnahmen: Belagsschäden beheben

Fazit: Straßenzug mit beidseitiger, geschlossener Bebauung. Zur Auflockerung sollen einige der schlecht entwickelten/geschädigten Bäume entnommen werden. Nachpflanzungen sind nur an günstigen Standorten zu empfehlen.



Alleeform: Einfache Allee
Baumartenverteilung: gleichartig
Hauptbaumart: Tilia cordata
Nebenbaumart(en): -
Pflanzschema: regelmäßig
Vollständigkeit: lückenlos / wenig Lücken
Kronendach: bedeckt
Bemerkung: -

Entwicklungsphase(n): Jugendphase, Reifephase
Vitalität: gesund
Baumart am Standort kritisch: -

Querschnittsprofil: Q2 (4-6m)
Ausstattung: -
Baumscheibe: schlecht
Belagschäden: kaum

- ☐ Gehweg besonders schmal / teilweise nicht nutzbar
- ☐ offensichtlich störende Infrastruktur

auffällige Schäden an den Bäumen: -
Bemerkung Schäden / Schädlinge: -

Zukunftswürdigkeit: 2 - gut
Zeitraum Handlungsempfehlung: kein Handlungsbedarf

Zukunftsfähigkeit: 2 - gut
Maßnahme: keine

Bemerkung: -

zusätzliche Maßnahmen: -

Fazit: Gut gestalteter Straßenzug mit Verbesserungspotential bei den Baumscheibengrößen.



Alleeform: Einfache Allee
Baumartenverteilung: gleichartig
Hauptbaumart: *Corylus colurna*
Nebenbaumart(en): *Platanus acerifolia*
Pflanzschema: regelmäßig
Vollständigkeit: lückenlos / wenig Lücken
Kronendach: offen
Bemerkung: -

Entwicklungsphase(n): Jugendphase, Reifephase
Vitalität: gesund
Baumart am Standort kritisch: -

Querschnittsprofil: Q1 (3-4m)
Ausstattung: -
Baumscheibe: mittel
Belagschäden: kaum

- ☐ Gehweg besonders schmal / teilweise nicht nutzbar
- ☐ offensichtlich störende Infrastruktur

auffällige Schäden an den Bäumen: -
Bemerkung Schäden / Schädlinge: -

Zukunftswürdigkeit: 1 - sehr gut
Zeitraum Handlungsempfehlung: kein Handlungsbedarf

Zukunftsfähigkeit: 2 - gut
Maßnahme: keine

Bemerkung: -

zusätzliche Maßnahmen: -

Fazit: Einheitliche Reihen aus Baumhasel. Gut gewählte Baumart für einen Standort vor Fassaden



Alleeform: Einfache Allee
Baumartenverteilung: gleichartig
Hauptbaumart: Platanus acerifolia
Nebenbaumart(en): Corylus colurna
Pflanzschema: regelmäßig
Vollständigkeit: lückenlos / wenig Lücken
Kronendach: bedeckt
Bemerkung: -

Entwicklungsphase(n): Reifephase, Alterungsphase
Vitalität: gesund
Baumart am Standort kritisch: -

Querschnittsprofil: Q4 (>10m)
Ausstattung: -
Baumscheibe: mittel
Belagschäden: kaum

- ☐ Gehweg besonders schmal / teilweise nicht nutzbar
- ☐ offensichtlich störende Infrastruktur

auffällige Schäden an den Bäumen: -
Bemerkung Schäden / Schädlinge: -

Zukunftswürdigkeit: 1 - sehr gut
Zeitraum Handlungsempfehlung: kein Handlungsbedarf

Zukunftsfähigkeit: 2 - gut
Maßnahme: keine

Bemerkung: -

zusätzliche Maßnahmen: -

Fazit: Guter Abstand zwischen den alten Platanen, erhaltenswert
hoher Pflegeaufwand: Massaria



Alleeform: Einfache Allee
 Baumartenverteilung: gleichartig
 Hauptbaumart: *Corylus colurna*
 Nebenbaumart(en): *Platanus acerifolia*, *Acer platanoides*
 Pflanzschema: regelmäßig
 Vollständigkeit: lückenlos / wenig Lücken
 Kronendach: offen
 Bemerkung: -

Entwicklungsphase(n): Reifephase, Alterungsphase
 Vitalität: gesund
 Baumart am Standort kritisch: -

Querschnittsprofil: Q1 (3-4m)
 Ausstattung: Bügel
 Baumscheibe: schlecht
 Belagschäden: kaum

- ☐ Gehweg besonders schmal / teilweise nicht nutzbar
- ☐ offensichtlich störende Infrastruktur

auffällige Schäden an den Bäumen: -
 Bemerkung Schäden / Schädlinge: -

Zukunftswürdigkeit: 1 - sehr gut
Zeitraum Handlungsempfehlung: kein Handlungsbedarf

Zukunftsfähigkeit: 2 - gut
Maßnahme: keine

Bemerkung: -

zusätzliche Maßnahmen: leere Baumstandorte bepflanzen

Fazit: Gut gewählte, schmalkronige Baumart für einen Standort vor Fassaden.



Alleeform: Einfache Allee
Baumartenverteilung: gleichartig
Hauptbaumart: Pyrus calleryana 'Chanticleer'
Nebenbaumart(en): Malus sp.
Pflanzschema: regelmäßig
Vollständigkeit: lückenlos / wenig Lücken
Kronendach: offen
Bemerkung: -

Entwicklungsphase(n): Jugendphase, Reifephase, mit Nachpflanzungen
Vitalität: kränkelnd
Baumart am Standort kritisch: -

Querschnittsprofil: Q2 (4-6m)
Ausstattung: Bügel
Baumscheibe: mittel
Belagschäden: keine

- ☐ Gehweg besonders schmal / teilweise nicht nutzbar
- ☐ offensichtlich störende Infrastruktur

auffällige Schäden an den Bäumen: -
Bemerkung Schäden / Schädlinge: -

Zukunftswürdigkeit: 2 - gut
Zeitraum Handlungsempfehlung: kein Handlungsbedarf

Zukunftsfähigkeit: 3 - befriedigend
Maßnahme: keine

Bemerkung: -

zusätzliche Maßnahmen: -

Fazit: Straßenzug mit geringem Platzangebot, daher gut gewählte, kleine Baumart. Birne etwas kränkeln, zukünftig andere Baumart pflanzen.



Alleeform: Einfache Allee
Baumartenverteilung: gemischt
Hauptbaumart: Acer pseudoplatanus
Nebenbaumart(en): Carpinus betulus, Acer platanoides, Acer saccharinum
Pflanzschema: unregelmäßig
Vollständigkeit: lückenhaft
Kronendach: offen
Bemerkung: -

Entwicklungsphase(n): Jugendphase, Reifephase
Vitalität: kränkelnd
Baumart am Standort kritisch: ja - Acer saccharinum

Querschnittsprofil: Q1 (3-4m)
Ausstattung: -
Baumscheibe: schlecht
Belagschäden: kaum

- ☐ Gehweg besonders schmal / teilweise nicht nutzbar
- ☐ offensichtlich störende Infrastruktur

auffällige Schäden an den Bäumen: eingefaulte Astungswunden, viele Anfahrschäden
Bemerkung Schäden / Schädlinge: -

Zukunftswürdigkeit:
Zeitraum Handlungsempfehlung:

3 - befriedigend
langfristig

Zukunftsfähigkeit:
Maßnahme:

4 - ausreichend
Ersatz

Bemerkung: Berg-Ahorn und Silber-Ahorn durch Carpinus betulus oder ähnliche schmalkronige Baumart ersetzen

zusätzliche Maßnahmen: leere Baumstandorte bepflanzen

Fazit: Gemischtes Alter der Bäume, Silber-Ahorn schlecht entwickelt, Berg-Ahorn zukünftig mit Problemen, schmalkronige Hainbuche funktioniert gut vor Fassaden, daher langfristiger Ersatz.



Alleeform: Einfache Allee
Baumartenverteilung: gleichartig
Hauptbaumart: Acer platanoides 'Globosum'
Nebenbaumart(en): -
Pflanzschema: regelmäßig
Vollständigkeit: lückenlos / wenig Lücken
Kronendach: offen
Bemerkung: -

Entwicklungsphase(n): Jugendphase, Reifephase, mit Nachpflanzungen
Vitalität: gesund
Baumart am Standort kritisch: -

Querschnittsprofil: Q1 (3-4m)
Ausstattung: -
Baumscheibe: mittel
Belagschäden: keine

- ☐ Gehweg besonders schmal / teilweise nicht nutzbar
- ☐ offensichtlich störende Infrastruktur

auffällige Schäden an den Bäumen: -
Bemerkung Schäden / Schädlinge: -

Zukunftswürdigkeit: 1 - sehr gut
Zeitraum Handlungsempfehlung: kein Handlungsbedarf

Zukunftsfähigkeit: 2 - gut
Maßnahme: keine

Bemerkung: -

zusätzliche Maßnahmen: leere Baumstandorte bepflanzen

Fazit: Geringes Platzangebot, daher gut gewählte, kleine Baumart.



Alleeform: Einfache Allee
Baumartenverteilung: gleichartig
Hauptbaumart: Tilia cordata
Nebenbaumart(en): -
Pflanzschema: regelmäßig
Vollständigkeit: lückenhaft
Kronendach: offen
Bemerkung: Lücken vor Fassaden

Entwicklungsphase(n): Jugendphase, Reifephase, mit Nachpflanzungen
Vitalität: gesund
Baumart am Standort kritisch: -

Querschnittsprofil: Q2 (4-6m)
Ausstattung: -
Baumscheibe: schlecht
Belagschäden: kaum

- ☐ Gehweg besonders schmal / teilweise nicht nutzbar
- ☐ offensichtlich störende Infrastruktur

auffällige Schäden an den Bäumen: -
Bemerkung Schäden / Schädlinge: Teilweise schlecht entwickelt

Zukunftswürdigkeit: 3 - befriedigend
Zeitraum Handlungsempfehlung: kein Handlungsbedarf

Zukunftsfähigkeit: 2 - gut
Maßnahme: keine

Bemerkung: -

zusätzliche Maßnahmen: -

Fazit: Geringes Platzangebot vor den Fassaden. Linden geeignet, jedoch teilweise schlecht entwickelt-Kronenpflege notwendig.



Alleeform: Einfache Allee
Baumartenverteilung: gleichartig
Hauptbaumart: Quercus rubra
Nebenbaumart(en): Quercus robur
Pflanzschema: regelmäßig
Vollständigkeit: lückenlos / wenig Lücken
Kronendach: bedeckt
Bemerkung: -

Entwicklungsphase(n): Jugendphase, Reifephase, Alterungsphase
Vitalität: gesund
Baumart am Standort kritisch: -

Querschnittsprofil: Q2 (4-6m)
Ausstattung: -
Baumscheibe: mittel
Belagschäden: mittel

- ☐ Gehweg besonders schmal / teilweise nicht nutzbar
- ☐ offensichtlich störende Infrastruktur

auffällige Schäden an den Bäumen: -
Bemerkung Schäden / Schädlinge: -

Zukunftswürdigkeit: 2 - gut
Zeitraum Handlungsempfehlung: kein Handlungsbedarf

Zukunftsfähigkeit: 1 - sehr gut
Maßnahme: keine

Bemerkung: Lücken auffüllen

zusätzliche Maßnahmen: leere Baumstandorte bepflanzen

Fazit: Gut entwickelte Eichen auf Pflanzstreifen stehend.



☒ **kein Alleencharakter**

Alleeform: Einfache Allee
Baumartenverteilung: gleichartig
Hauptbaumart: Fraxinus excelsior
Nebenbaumart(en): -
Pflanzschema: unregelmäßig
Vollständigkeit: stark lückenhaft
Kronendach: offen
Bemerkung: Einseitige Reihe

Entwicklungsphase(n): mit Nachpflanzungen
Vitalität: gesund
Baumart am Standort kritisch: ja - Gemeine Esche

Querschnittsprofil: Q3 (6-10m)
Ausstattung: -
Baumscheibe: gut
Belagschäden: keine

- ☐ Gehweg besonders schmal / teilweise nicht nutzbar
- ☐ offensichtlich störende Infrastruktur

auffällige Schäden an den Bäumen: -
Bemerkung Schäden / Schädlinge: -

Zukunftswürdigkeit:
Zeitraum Handlungsempfehlung:

3 - befriedigend
mittelfristig

Zukunftsfähigkeit:
Maßnahme:

5 - mangelhaft
Umbau

Bemerkung: 5-6 neue Standorte auf leerer Seite schaffen, überall Anfahrschutz setzen. Esche durch Rot-Eiche ersetzen.

zusätzliche Maßnahmen: -

Fazit: Bisher nur einseitige Reihe. Leere Seite lässt sich mit geringem Aufwand zur Allee gestalten. Esche durch Eschentriebsterben gefährdet.



Alleeform: Einfache Allee
Baumartenverteilung: gemischt
Hauptbaumart: Quercus rubra
Nebenbaumart(en): Quercus robur, Quercus palustris, Liquidambar styraciflua
Pflanzschema: regelmäßig
Vollständigkeit: lückenlos / wenig Lücken
Kronendach: bedeckt
Bemerkung: -

Entwicklungsphase(n): Jugendphase, Reifephase, Alterungsphase
Vitalität: gesund
Baumart am Standort kritisch: -

Querschnittsprofil: Q2 (4-6m)
Ausstattung: -
Baumscheibe: mittel
Belagschäden: mittel

- ☐ Gehweg besonders schmal / teilweise nicht nutzbar
- ☐ offensichtlich störende Infrastruktur

auffällige Schäden an den Bäumen: -
Bemerkung Schäden / Schädlinge: -

Zukunftswürdigkeit: 2 - gut
Zeitraum Handlungsempfehlung: kein Handlungsbedarf

Zukunftsfähigkeit: 1 - sehr gut
Maßnahme: keine

Bemerkung: -

zusätzliche Maßnahmen: -

Fazit: Ein zur Bebauung passendes Teilstück einer Rot-Eichen-Allee.



Alleeform: Einfache Allee
Baumartenverteilung: gemischt
Hauptbaumart: Quercus rubra
Nebenbaumart(en): Quercus robur, Platanus acerifolia, Quercus palustris
Pflanzschema: regelmäßig
Vollständigkeit: lückenlos / wenig Lücken
Kronendach: bedeckt
Bemerkung: -

Entwicklungsphase(n): Reifephase, Alterungsphase, mit Nachpflanzungen
Vitalität: gesund
Baumart am Standort kritisch: -

Querschnittsprofil: Q3 (6-10m)
Ausstattung: -
Baumscheibe: schlecht
Belagschäden: mittel

- ☐ Gehweg besonders schmal / teilweise nicht nutzbar
- ☐ offensichtlich störende Infrastruktur

auffällige Schäden an den Bäumen: -
Bemerkung Schäden / Schädlinge: -

Zukunftswürdigkeit: 2 - gut
Zeitraum Handlungsempfehlung: kein Handlungsbedarf
Bemerkung: -

Zukunftsfähigkeit: 2 - gut
Maßnahme: keine

zusätzliche Maßnahmen: leere Baumstandorte bepflanzen, Belagsschäden beheben

Fazit: Zur Bebauung passendes Teilstück einer Rot-Eichen-Allee.



Alleeform: Einfache Allee
Baumartenverteilung: gleichartig
Hauptbaumart: Corylus colurna
Nebenbaumart(en): Sorbus aucuparia, Quercus rubra
Pflanzschema: regelmäßig
Vollständigkeit: lückenlos / wenig Lücken
Kronendach: offen
Bemerkung: -

Entwicklungsphase(n): Jugendphase, Reifephase, mit Nachpflanzungen
Vitalität: gesund
Baumart am Standort kritisch: -

Querschnittsprofil: Q4 (>10m)
Ausstattung: -
Baumscheibe: mittel
Belagschäden: kaum

- ☐ Gehweg besonders schmal / teilweise nicht nutzbar
- ☐ offensichtlich störende Infrastruktur

auffällige Schäden an den Bäumen: -
Bemerkung Schäden / Schädlinge: -

Zukunftswürdigkeit: 1 - sehr gut
Zeitraum Handlungsempfehlung: kein Handlungsbedarf

Zukunftsfähigkeit: 3 - befriedigend
Maßnahme: keine

Bemerkung: -

zusätzliche Maßnahmen: leere Baumstandorte bepflanzen

Fazit: Junger Baumbestand mit genügend Platz zur Bebauung.



Alleeform: Einfache Allee
Baumartenverteilung: gleichartig
Hauptbaumart: Platanus acerifolia
Nebenbaumart(en): Corylus colurna
Pflanzschema: regelmäßig
Vollständigkeit: lückenlos / wenig Lücken
Kronendach: bedeckt
Bemerkung: Baumhasel unter Schirm der Platanen schwächelnd

Entwicklungsphase(n): Reifephase, Alterungsphase
Vitalität: gesund
Baumart am Standort kritisch: -

Querschnittsprofil: Q1 (3-4m)
Ausstattung: -
Baumscheibe: schlecht
Belagschäden: mittel

- ☐ Gehweg besonders schmal / teilweise nicht nutzbar
- ☐ offensichtlich störende Infrastruktur

auffällige Schäden an den Bäumen: -
Bemerkung Schäden / Schädlinge: -

Zukunftswürdigkeit: 1 - sehr gut
Zeitraum Handlungsempfehlung: kein Handlungsbedarf

Zukunftsfähigkeit: 2 - gut
Maßnahme: keine

Bemerkung: -

zusätzliche Maßnahmen: -

Fazit: Gut gewachsene Platanen. Nicht unter den Schirm der Platanen pflanzen. Bei Ausfällen von Bäumen, Lücken lassen.
hoher Pflegeaufwand: Massaria



Alleeform: Einfache Allee
Baumartenverteilung: gemischt
Hauptbaumart: Crataegus spec.
Nebenbaumart(en): Carpinus betulus, Magnolia sp., Ginkgo biloba
Pflanzschema: regelmäßig
Vollständigkeit: lückenlos / wenig Lücken
Kronendach: offen
Bemerkung: -

Entwicklungsphase(n): Jugendphase, Reifephase, Alterungsphase, mit Nachpflanzungen
Vitalität: gesund
Baumart am Standort kritisch: -

Querschnittsprofil: Q3 (6-10m)
Ausstattung: -
Baumscheibe: mittel
Belagschäden: keine

- ☒ Gehweg besonders schmal / teilweise nicht nutzbar
☐ offensichtlich störende Infrastruktur

auffällige Schäden an den Bäumen: -
Bemerkung Schäden / Schädlinge: -

Zukunftswürdigkeit:
Zeitraum Handlungsempfehlung:

3 - befriedigend
langfristig

Zukunftsfähigkeit:
Maßnahme: **2 - gut**
Ersatz

Bemerkung: Weißdorn durch eine, der bereits nachgepflanzten Baumarten ersetzen.

zusätzliche Maßnahmen: -

Fazit: Kein einheitliches Ensemble, Kronen mit unterschiedlichen Wuchsformen, langfristig auf Weißdorn verzichten und etwas größere Baumart pflanzen.



Alleeform: Einfache Allee
Baumartenverteilung: gleichartig
Hauptbaumart: Tilia cordata
Nebenbaumart(en): -
Pflanzschema: regelmäßig
Vollständigkeit: lückenlos / wenig Lücken
Kronendach: offen
Bemerkung: -

Entwicklungsphase(n): Jugendphase, Reifephase
Vitalität: gesund
Baumart am Standort kritisch: -

Querschnittsprofil: Q3 (6-10m)
Ausstattung: -
Baumscheibe: schlecht
Belagschäden: kaum

- ☐ Gehweg besonders schmal / teilweise nicht nutzbar
☒ offensichtlich störende Infrastruktur

auffällige Schäden an den Bäumen: -
Bemerkung Schäden / Schädlinge: -

Zukunftswürdigkeit: 2 - gut
Zeitraum Handlungsempfehlung: kein Handlungsbedarf

Zukunftsfähigkeit: 2 - gut
Maßnahme: keine

Bemerkung: -

zusätzliche Maßnahmen: Standortverbesserung

Fazit: Aufgelockerte Bepflanzung mit Verbesserungspotential bei den Baumscheiben.



Alleeform: Einfache Allee
Baumartenverteilung: gleichartig
Hauptbaumart: Tilia cordata
Nebenbaumart(en): -
Pflanzschema: regelmäßig
Vollständigkeit: lückenlos / wenig Lücken
Kronendach: bedeckt
Bemerkung: -

Entwicklungsphase(n): Jugendphase, Reifephase
Vitalität: gesund
Baumart am Standort kritisch: -

Querschnittsprofil: Q4 (>10m)
Ausstattung: -
Baumscheibe: mittel
Belagschäden: kaum

- ☐ Gehweg besonders schmal / teilweise nicht nutzbar
- ☐ offensichtlich störende Infrastruktur

auffällige Schäden an den Bäumen: -
Bemerkung Schäden / Schädlinge: Bäume entlang der Oberleitung häufiger ungünstig entwickelt

Zukunftswürdigkeit: 1 - sehr gut
Zeitraum Handlungsempfehlung: kein Handlungsbedarf

Zukunftsfähigkeit: 2 - gut
Maßnahme: keine

Bemerkung: -

zusätzliche Maßnahmen: -

Fazit: Einheitliche Lindenallee mit Pflegebedarf bei Bäumen in der Nähe der Oberleitung



Alleeform: Einfache Allee
Baumartenverteilung: gleichartig
Hauptbaumart: Tilia cordata
Nebenbaumart(en): -
Pflanzschema: regelmäßig
Vollständigkeit: lückenhaft
Kronendach: offen
Bemerkung: -

Entwicklungsphase(n): Reifephase
Vitalität: absterbend
Baumart am Standort kritisch: -

Querschnittsprofil: Q3 (6-10m)
Ausstattung: -
Baumscheibe: schlecht
Belagschäden: kaum

- ☒ Gehweg besonders schmal / teilweise nicht nutzbar
☐ offensichtlich störende Infrastruktur

auffällige Schäden an den Bäumen: Kappungen / Einkürzungen
Bemerkung Schäden / Schädlinge: -

Zukunftswürdigkeit:
Zeitraum Handlungsempfehlung:

5 - mangelhaft
kurzfristig

Zukunftsfähigkeit:
Maßnahme:

5 - mangelhaft
Umbau

Bemerkung: Geschädigte Bäume kurzfristig durch kleinkronige Linden ersetzen, neue Standorte in versetzter Bauweise einrichten. Bessere Baumscheiben schaffen

zusätzliche Maßnahmen: Standortverbesserung

Fazit: Stark lückenhaft und bereits einige Ausfälle. Neugestaltung des gesamten Teilstücks empfehlenswert.



Alleeform: Einfache Allee
Baumartenverteilung: gleichartig
Hauptbaumart: Tilia cordata
Nebenbaumart(en): -
Pflanzschema: regelmäßig
Vollständigkeit: lückenlos / wenig Lücken
Kronendach: bedeckt
Bemerkung: -

Entwicklungsphase(n): Reifephase, Alterungsphase
Vitalität: gesund
Baumart am Standort kritisch: -

Querschnittsprofil: Q3 (6-10m)
Ausstattung: -
Baumscheibe: schlecht
Belagschäden: stark

- ☒ Gehweg besonders schmal / teilweise nicht nutzbar
☐ offensichtlich störende Infrastruktur

auffällige Schäden an den Bäumen: -
Bemerkung Schäden / Schädlinge: -

Zukunftswürdigkeit: 3 - befriedigend
Zeitraum Handlungsempfehlung: kein Handlungsbedarf
Bemerkung: -

Zukunftsfähigkeit: 2 - gut
Maßnahme: keine

zusätzliche Maßnahmen: Standortverbesserung, Belagsschäden beheben

Fazit: Kurzes Teilstück einer Lindenallee mit mäßigem Baumbestand



Alleeform: Sonstige (s. Bemerkung)
Baumartenverteilung: gleichartig
Hauptbaumart: Acer platanoides
Nebenbaumart(en): Tilia cordata, Sorbus aria
Pflanzschema: regelmäßig
Vollständigkeit: lückenlos / wenig Lücken
Kronendach: offen
Bemerkung: Mittelstreifen im Straßenraum

Entwicklungsphase(n): Jugendphase, Reifephase
Vitalität: gesund
Baumart am Standort kritisch: -

Querschnittsprofil: Q4 (>10m)
Ausstattung: -
Baumscheibe: gut
Belagschäden: keine

- ☐ Gehweg besonders schmal / teilweise nicht nutzbar
- ☐ offensichtlich störende Infrastruktur

auffällige Schäden an den Bäumen: -
Bemerkung Schäden / Schädlinge: -

Zukunftswürdigkeit:
Zeitraum Handlungsempfehlung:

1 - sehr gut
kurzfristig

Zukunftsfähigkeit:
Maßnahme:

1 - sehr gut
Ersatz

Bemerkung: Linde auf Mittelstreifen abgängig-Ersatz durch schmalkronige Baumart.

zusätzliche Maßnahmen: -

Fazit: Größtenteils Jungbaumallee aus Spitz-Ahorn. Gut entwickelt, nur Mittelstreifen mit abgängigen Linden. Dort sollte eine angepasste Bepflanzung erfolgen.



Alleeform: Einfache Allee
Baumartenverteilung: gleichartig
Hauptbaumart: Tilia cordata
Nebenbaumart(en): -
Pflanzschema: regelmäßig
Vollständigkeit: lückenlos / wenig Lücken
Kronendach: offen
Bemerkung: -

Entwicklungsphase(n): Reifephase
Vitalität: gesund
Baumart am Standort kritisch: -

Querschnittsprofil: Q2 (4-6m)
Ausstattung: -
Baumscheibe: schlecht
Belagschäden: kaum

- ☐ Gehweg besonders schmal / teilweise nicht nutzbar
- ☐ offensichtlich störende Infrastruktur

auffällige Schäden an den Bäumen: -
Bemerkung Schäden / Schädlinge: -

Zukunftswürdigkeit: 2 - gut
Zeitraum Handlungsempfehlung: kein Handlungsbedarf

Zukunftsfähigkeit: 3 - befriedigend
Maßnahme: keine

Bemerkung: -

zusätzliche Maßnahmen: Standortverbesserung

Fazit: Breit angelegter Straßenzug mit Linden. Verbesserung bei den Standorten möglich. Durchgehender Mittelstreifen denkbar.



Alleeform: Sonstige (s. Bemerkung)
Baumartenverteilung: gemischt
Hauptbaumart: Tilia cordata
Nebenbaumart(en): Quercus robur
Pflanzschema: regelmäßig
Vollständigkeit: lückenlos / wenig Lücken
Kronendach: offen
Bemerkung: Allee mit Mittelstreifen. Mittelstreifen spärlich bepflanzt.

Entwicklungsphase(n): Reifephase
Vitalität: gesund
Baumart am Standort kritisch: -

Querschnittsprofil: Q2 (4-6m)
Ausstattung: -
Baumscheibe: schlecht
Belagschäden: kaum

- ☐ Gehweg besonders schmal / teilweise nicht nutzbar
- ☐ offensichtlich störende Infrastruktur

auffällige Schäden an den Bäumen: -
Bemerkung Schäden / Schädlinge: -

Zukunftswürdigkeit: 2 - gut
Zeitraum Handlungsempfehlung: kein Handlungsbedarf

Zukunftsfähigkeit: 2 - gut
Maßnahme: keine

Bemerkung: -

zusätzliche Maßnahmen: Standortverbesserung

Fazit: Breit angelegter Straßenzug mit wenigen Bäumen auf Mittelstreifen. Ansonsten gute Bepflanzung.



Alleeform: Einfache Allee
Baumartenverteilung: gemischt
Hauptbaumart: Tilia cordata
Nebenbaumart(en): Acer pseudoplatanus, Platanus acerifolia
Pflanzschema: regelmäßig
Vollständigkeit: lückenhaft
Kronendach: offen
Bemerkung: -

Entwicklungsphase(n): Reifephase
Vitalität: gesund
Baumart am Standort kritisch: ja - Berg-Ahorn

Querschnittsprofil: Q1 (3-4m)
Ausstattung: -
Baumscheibe: schlecht
Belagschäden: mittel

- ☐ Gehweg besonders schmal / teilweise nicht nutzbar
- ☐ offensichtlich störende Infrastruktur

auffällige Schäden an den Bäumen: -
Bemerkung Schäden / Schädlinge: -

Zukunftswürdigkeit:
Zeitraum Handlungsempfehlung:

5 - mangelhaft
langfristig

Zukunftsfähigkeit:
Maßnahme: **3 - befriedigend**
Umbau

Bemerkung: Fehlerhaft entwickelte Bäume und Bäume mit Konfliktpotential entnehmen und in versetzter Bauweise neue Standorte schaffen. Dort dann kleinkronige, säulenförmige Bäume pflanzen.

zusätzliche Maßnahmen: leere Baumstandorte bepflanzen, Standortverbesserung, Belagsschäden beheben

Fazit: Durch den begrenzten Standraum ist eine Bepflanzung mit großen Bäumen schwer umsetzbar. Deshalb sollen angepaßte Standorte gefunden und kleinkronige Bäume gepflanzt werden.



Alleeform: Einfache Allee
Baumartenverteilung: gemischt
Hauptbaumart: Acer platanoides
Nebenbaumart(en): Acer pseudoplatanus, Acer saccharinum
Pflanzschema: regelmäßig
Vollständigkeit: lückenlos / wenig Lücken
Kronendach: bedeckt
Bemerkung: -

Entwicklungsphase(n): Reifephase, Alterungsphase
Vitalität: gesund
Baumart am Standort kritisch: -

Querschnittsprofil: Q4 (>10m)
Ausstattung: -
Baumscheibe: mittel
Belagschäden: kaum

- ☒ Gehweg besonders schmal / teilweise nicht nutzbar
☐ offensichtlich störende Infrastruktur

auffällige Schäden an den Bäumen: -
Bemerkung Schäden / Schädlinge: -

Zukunftswürdigkeit: 3 - befriedigend
Zeitraum Handlungsempfehlung: kein Handlungsbedarf
Bemerkung: -

Zukunftsfähigkeit: 3 - befriedigend
Maßnahme: keine

zusätzliche Maßnahmen: leere Baumstandorte bepflanzen

Fazit: Einseitig gut gewählte Pflanzabstände, Pflanzstreifen ordentlich, nur wenige Lücken. In Zukunft auf Silber-Ahorn verzichten.



Alleeform: Einfache Allee
Baumartenverteilung: gemischt
Hauptbaumart: Acer saccharinum
Nebenbaumart(en): Acer platanoides
Pflanzschema: unregelmäßig
Vollständigkeit: lückenhaft
Kronendach: bedeckt
Bemerkung: Alleecharakter durch Bestand teils nicht erkennbar.

Entwicklungsphase(n): Jugendphase, Reifephase, Alterungsphase
Vitalität: gesund
Baumart am Standort kritisch: ja - Silber-Ahorn

Querschnittsprofil: Q1 (3-4m)
Ausstattung: -
Baumscheibe: mittel
Belagschäden: keine

- ☐ Gehweg besonders schmal / teilweise nicht nutzbar
- ☐ offensichtlich störende Infrastruktur

auffällige Schäden an den Bäumen: -
Bemerkung Schäden / Schädlinge: -

Zukunftswürdigkeit:
Zeitraum Handlungsempfehlung:
Bemerkung:

5 - mangelhaft

-

-

Zukunftsfähigkeit:
Maßnahme:

3 - befriedigend
Alleenschutz aufheben

zusätzliche Maßnahmen: leere Baumstandorte bepflanzen

Fazit: Allee einseitig nicht erkennbar. Alleecharakter aufgeben, da der Bestand ausreicht.



Alleeform: Einfache Allee
Baumartenverteilung: gleichartig
Hauptbaumart: Acer saccharinum
Nebenbaumart(en): Acer platanoides
Pflanzschema: unregelmäßig
Vollständigkeit: lückenhaft
Kronendach: offen
Bemerkung: Alleecharakter durch Bestand teils nicht erkennbar.

Entwicklungsphase(n): Jugendphase, Reifephase, Alterungsphase
Vitalität: gesund
Baumart am Standort kritisch: ja - Silber-Ahorn

Querschnittsprofil: Q4 (>10m)
Ausstattung: -
Baumscheibe: gut
Belagschäden: keine

- ☐ Gehweg besonders schmal / teilweise nicht nutzbar
- ☐ offensichtlich störende Infrastruktur

auffällige Schäden an den Bäumen: viele Anfahrtschäden
Bemerkung Schäden / Schädlinge: -

Zukunftswürdigkeit:
Zeitraum Handlungsempfehlung:
Bemerkung:

4 - ausreichend
-
-

Zukunftsfähigkeit:
Maßnahme: **3 - befriedigend**
Alleenschutz aufheben

zusätzliche Maßnahmen: leere Baumstandorte bepflanzen

Fazit: Einseitig Alleecharakter nicht erkennbar. Alleencharakter aufgeben, Bestand ausreichend.



Alleeform: Einfache Allee
 Baumartenverteilung: gleichartig
 Hauptbaumart: Platanus acerifolia
 Nebenbaumart(en): -
 Pflanzschema: regelmäßig
 Vollständigkeit: lückenlos / wenig Lücken
 Kronendach: bedeckt
 Bemerkung: Platanen auf Privatgrundstück, eigentlich zwei Kollektive

Entwicklungsphase(n): Alterungsphase
 Vitalität: gesund
 Baumart am Standort kritisch: -

Querschnittsprofil: Q4 (>10m)
 Ausstattung: -
 Baumscheibe: gut
 Belagschäden: keine

- ☐ Gehweg besonders schmal / teilweise nicht nutzbar
☐ offensichtlich störende Infrastruktur

auffällige Schäden an den Bäumen: -
 Bemerkung Schäden / Schädlinge: -

Zukunftswürdigkeit:
Zeitraum Handlungsempfehlung: -
 Bemerkung: -

Zukunftsfähigkeit:
Maßnahme: Alleenschutz aufheben

zusätzliche Maßnahmen: -

Fazit: Allee mit altem Platanenbestand auf Privatgrundstück.

