



Werkstatt 3:

Bildung gemeinsam nachhaltig gestalten –

**Ein BNE-Netzwerk für die Bildungsregion
Duisburg**

Lena Erichsen & Boyana Baeva Stabsstelle Bildungsregion

Unsere Themen

1. Wer bin ich? Wo komme ich her?
2. Die Stabsstelle Bildungsregion und unser Auftrag
3. Bildung für nachhaltige Entwicklung und BNE-Bildungsangebote
4. BNE in der Bildungsregion Duisburg:
BNE-Netzwerk und Sichtbarkeit von BNE-Angeboten
5. Gruppenarbeit





Wer bin ich? Wo komme ich her? Ein Wort zum Themenfeld...



Die Stabsstelle Bildungsregion

- Vernetzung und Koordinierung von Akteuren und Angeboten → Zugänge zu Bildung schaffen
 - Gemeinsame Entwicklung von Lösungsansätzen und Strukturen, um Herausforderungen zu begegnen
 - Förderung von Bildungsgerechtigkeit und gesellschaftlicher Teilhabe



Die Stabsstelle Bildungsregion

- **Lenkungskreis der Bildungsregion Duisburg** hat beschlossen, dass ein **Handlungsforum BNE** eingerichtet wird
- **Teilnahme am Förderprogramm „Bildungskommune“** zum Ausbau vernetzter, datenbasierter Bildungslandschaften mit den Instrumenten Bildungsmonitoring und BNE

Übergeordnetes Ziel:
**BNE in der
Bildungsregion
strukturell
verankern**



Was ist Bildung für nachhaltige Entwicklung

Ihr Ziel ist eine
chancengerechte,
nachhaltige Entwicklung
für ein **friedliches** und
dauerhaft tragfähiges
Zusammenleben.

Wegweiser für BNE:

Die **Agenda 2030** mit ihren **17 Zielen für nachhaltige Entwicklung**, die 2015 von den Vereinten Nationen verabschiedet wurde.



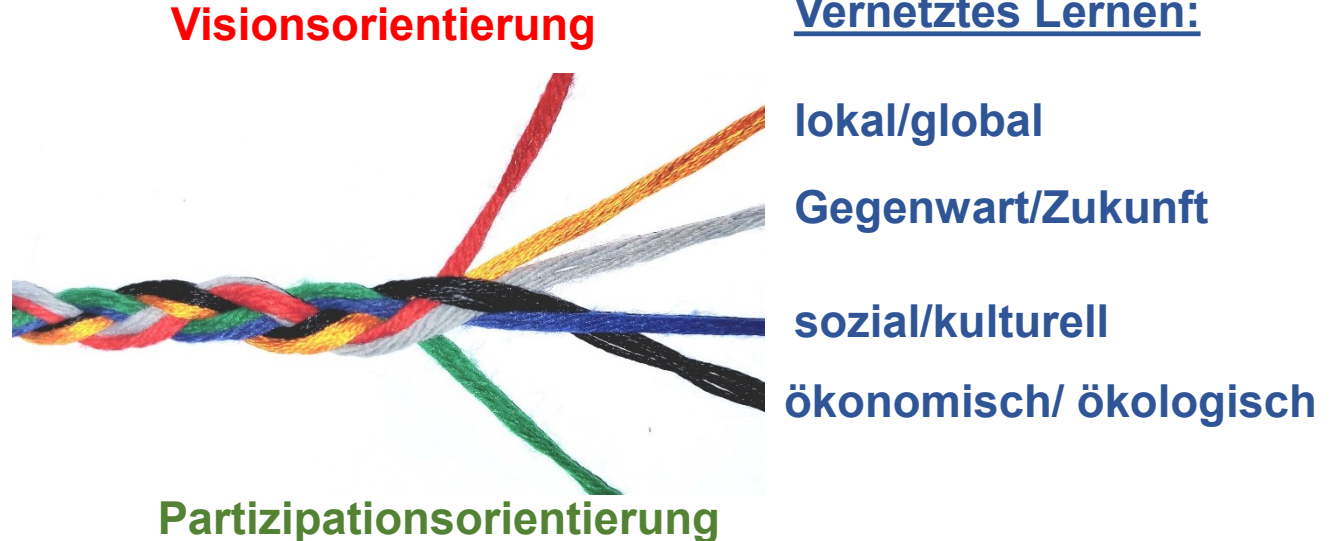
Was ist Bildung für nachhaltige Entwicklung

BNE befähigt Menschen, verantwortungsvoll und zukunftsfähig zu handeln.

Sie hilft, die Auswirkungen des eigenen Handelns auf die Welt und kommende Generationen zu verstehen. Sie fördert vernetztes Lernen, kritisches Denken und gesellschaftliche Teilhabe.

BNE beteiligt Menschen aktiv und fördert Gestaltungskompetenz von Menschen jeden Alters im Sinne des lebenslangen Lernens.

Merkmale
von BNE-
Bildungs-
angeboten



Wegweiser für BNE:

Die **Agenda 2030** mit ihren **17 Zielen für nachhaltige Entwicklung**, die 2015 von den Vereinten Nationen verabschiedet wurde.



Quelle: www.17ziele.de



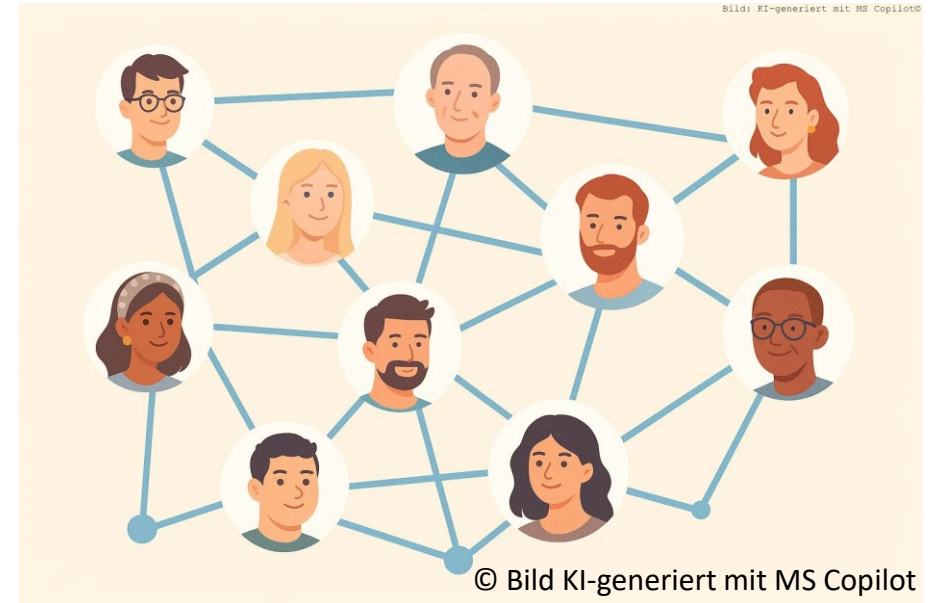
Inklusive, gleichberechtigte und hochwertige Bildung gewährleisten und Möglichkeiten lebenslangen Lernens für alle fördern

Bildung für nachhaltige Entwicklung



BNE in der Bildungsregion Duisburg

- BNE-Angebote und –Aktivitäten allen Agierenden und Duisburgerinnen und Duisburgern bekannt machen und leichte Zugangsmöglichkeiten gestalten
- BNE-Akteure vernetzen



Transparenz der Bildungsangebote

Bildungsregion Duisburg

Name des Trägers

Angebot eintragen

Bildungslandkarte

1093 zutreffende Angebote

- Beratungsangebote
- Ausbildung
- Hochschulen
- Fort- und Weiterbildung

BNE BILDUNGSANGEBOTE

- ☐ alle
- ☐ Umwelt
- ☐ Politische Bildung
- ☐ Frieden
- ☐ Gleichstellung
- ☐ Kulturelle Vielfalt

INTEGRATION

- Beratung
- Integrationskurse
- Deutsch lernen

<https://bildungslandkarte-duisburg.de/>

Informationen rund um die Bildungslandkarte: www. Duisburg.de/bildungsregion

Transparenz der Bildungsangebote

BNE in der Bildungsregion Duisburg

Wir machen BNE in der Bildungsregion Duisburg sichtbar! Sie kennen BNE-Bildungsakteure oder BNE-Angebote? Teilen Sie Ihr Wissen mit uns! Tragen Sie gern Titel, Kurz-Beschreibungen, Kontaktdaten oder Links in unserer Task-Card ein.

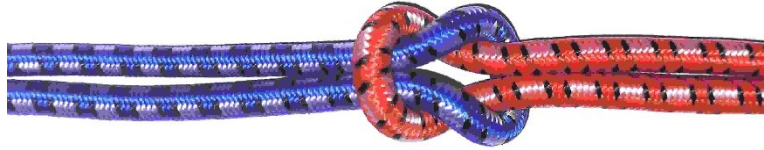
| Hinweise | Politische Bildung | Wertschätzung kultureller Vielfalt | Umweltbildung | Geschlechtergerechtigkeit | Kultur des Friedens und Gewaltlosigkeit | BNE-Allgemein (Querschnittsthema) |
|--|--|--|--|--|--|--|
| Bildungsakteure und Angebote auf der Bildungslandkarte Sind Sie Bildungsakteur und haben BNE-Bildungsangebote in Ihrem Programm? Dann tragen Sie sich als Institution und/oder Ihre Angebote gern in unsere Bildungslandkarte ein. Bildungslandkarte https://bildungslandkarte-duisb... BildungsregionDuisburg | BNE-Akteure: | BNE-Akteure: | BNE-Angebote: | BNE-Angebote: | BNE-Akteure: | BNE-Akteure: |
| | BNE-Angebote: | BNE-Angebote: | BNE-Akteure: | BNE-Akteure: | BNE-Angebote: | BNE-Angebote: |



<https://www.taskcards.de/#/board/38083de1-3e14-41a4-8a84-955d27bb1b1c?token=0a8bb121-2558-48e4-b3f6-97bc7c161af7>

Das BNE-Netzwerk

Bildungssagierende,
die BNE-Angebote
wahrnehmen,
buchen, in ihrer
Einrichtung
verankern möchten
(z.B. Kitas, Schulen,
Jugendzentren...)



Bildungssagierende,
die BNE-Angebote
gestalten, anbieten,
koordinieren

Stabsstelle Bildungsregion

Koordinierung, Organisation, Vernetzung,
Recherche, Work-together-Workshops,
Informationstransfer, Dokumentation

Identifizierung
von
Angebotslücken

Synergien nutzen
(Kooperativer Ressourceneinsatz,
kooperative Problemlösung...)

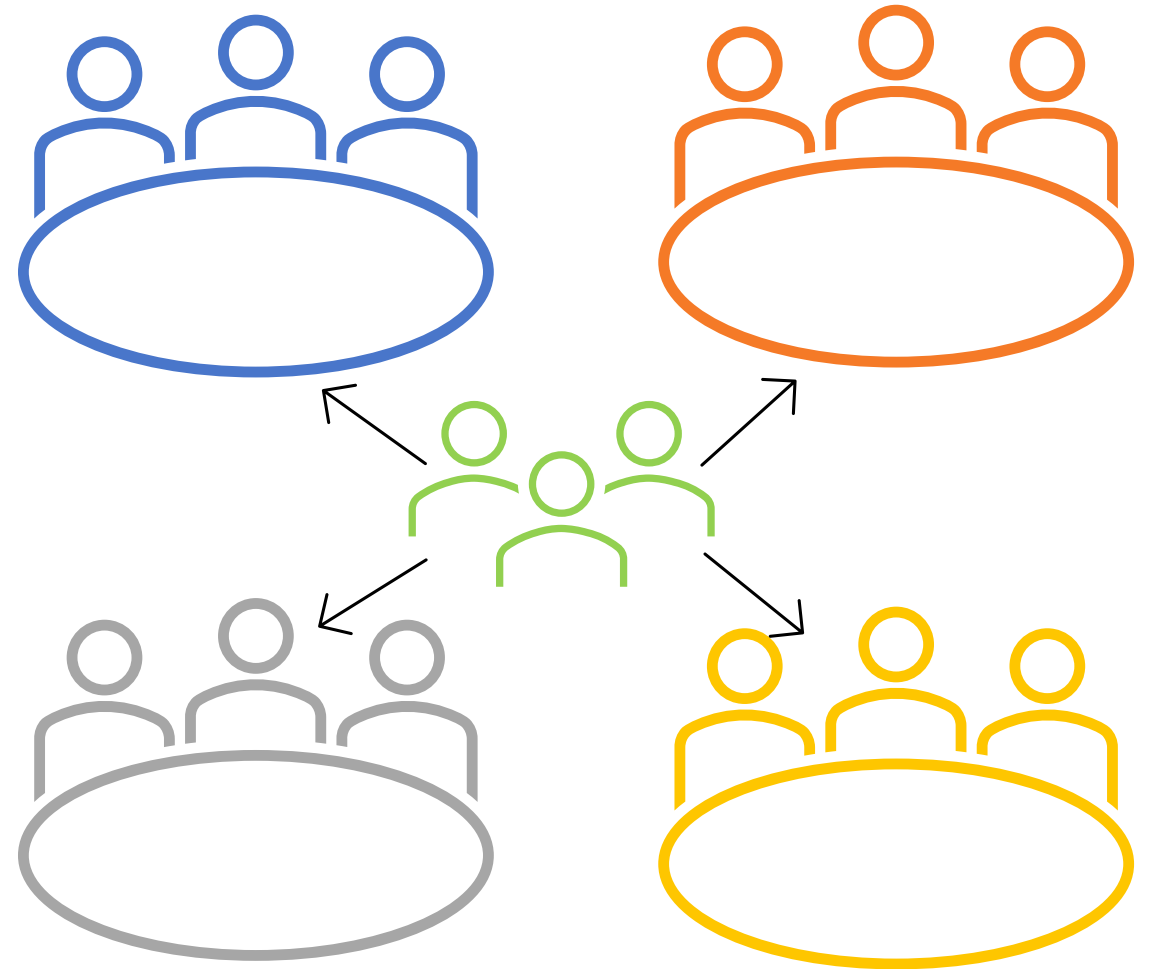
Anbietende und
Nutzende
zusammenbringen

Wissenstransfer
(Best-Practice,
Programme,
Infoportale...)

Sichtbarmachen
von Angeboten
und Agierenden

Gruppenarbeit

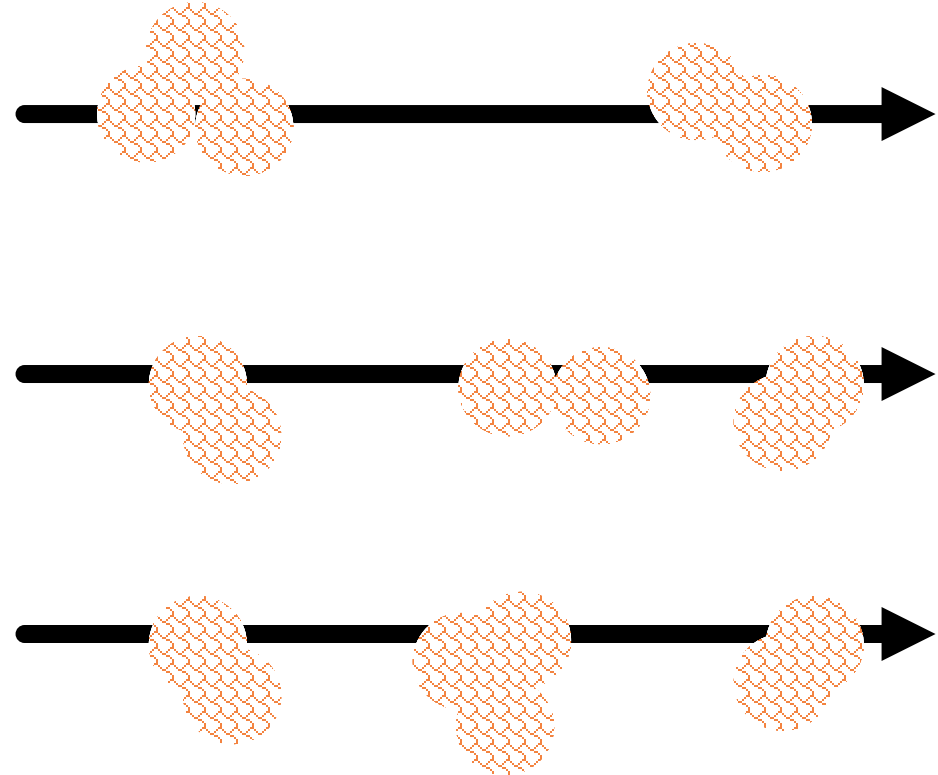
1. Wer ist heute da?
2. Welche Themen bearbeite ich bereits?
3. Welche Themen oder Projekte möchte ich noch bewegen?
4. Was brauche ich für die gute Zusammenarbeit im Netzwerk?





Abschluss und Ausblick

1. Wie oft soll sich das Netzwerk treffen?
2. Wie lange soll eine Sitzung dauern?
3. Zu welcher Tageszeit?





Werden Sie Teil des BNE-Netzwerkes!

Nutzen Sie gern das Formular
auf unserer Website:

www.duisburg.de/anmeldungbnenetzwerk

oder senden Sie uns eine E-Mail an
bildungsregion@stadt-duisburg.de.



Ansprechpartnerinnen Bildung für nachhaltige Entwicklung:

Stabsstelle Bildungsregion

Lena Erichsen

l.erichsen@stadt-duisburg.de

(0203) 283-987427

Stabsstelle Bildungsregion

Franca Biermann

f.biermann@stadt-duisburg.de

(0203) 283-987423



[https://www.duisburg.de/microsites/
bildungsregion_duisburg/bne/index.php](https://www.duisburg.de/microsites/bildungsregion_duisburg/bne/index.php)





Vielen Dank für die Aufmerksamkeit!