



Werkstatt 4:

BNE ist vielfältig:

Einzelaktionen, BNE-Programme,
Whole-Institution-Approach –
Was passt zu unserer Bildungseinrichtung?



Unsere Themen

1. **Bildung für nachhaltige Entwicklung in der Bildungsregion Duisburg**

- Merkmale und Themenspektrum von BNE-Bildungsangeboten
- BNE sichtbar machen und das BNE-Netzwerk
- Austausch: Zu welchen BNE-Themen wünschen Sie sich Angebote und Aktivitäten?

2. **Wie BNE konkret wirken kann – in der Praxis, im Alltag, im Wandel.**

Input der BNE-Agentur NRW und des BNE-Regionalzentrums Hof Wessels

3. **Markt der Möglichkeiten**

Was ist Bildung für nachhaltige Entwicklung?

Ihr Ziel ist eine **chancengerechte, nachhaltige Entwicklung** für ein **friedliches** und dauerhaft tragfähiges **Zusammenleben**.



Unser übergeordnetes Ziel in der Bildungsregion Duisburg:
BNE in der Bildungsregion strukturell verankern

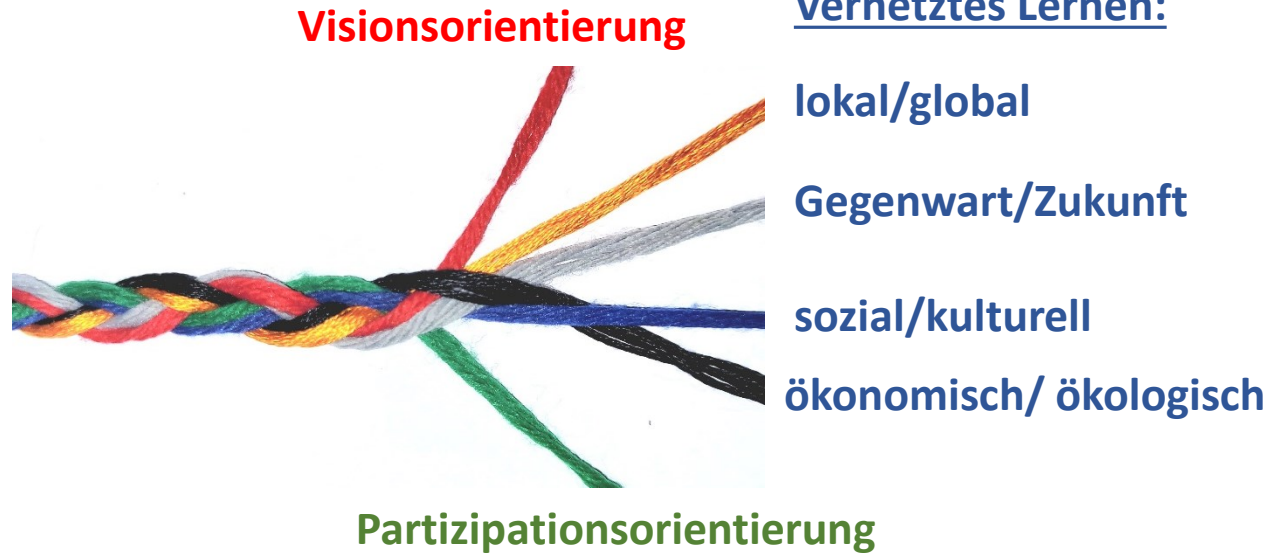
Was ist Bildung für nachhaltige Entwicklung?

BNE befähigt Menschen, verantwortungsvoll und zukunftsfähig zu handeln.

Sie hilft, die Auswirkungen des eigenen Handelns auf die Welt und kommende Generationen zu verstehen. Sie fördert vernetztes Lernen, kritisches Denken und gesellschaftliche Teilhabe.

BNE beteiligt Menschen aktiv und fördert Gestaltungskompetenz von Menschen jeden Alters im Sinne des lebenslangen Lernens.

Merkmale
von BNE-
Bildungs-
angeboten



Wegweiser für BNE:

Die **Agenda 2030** mit ihren **17 Zielen für nachhaltige Entwicklung**, die 2015 von den Vereinten Nationen verabschiedet wurde.



Quelle: www.17ziele.de



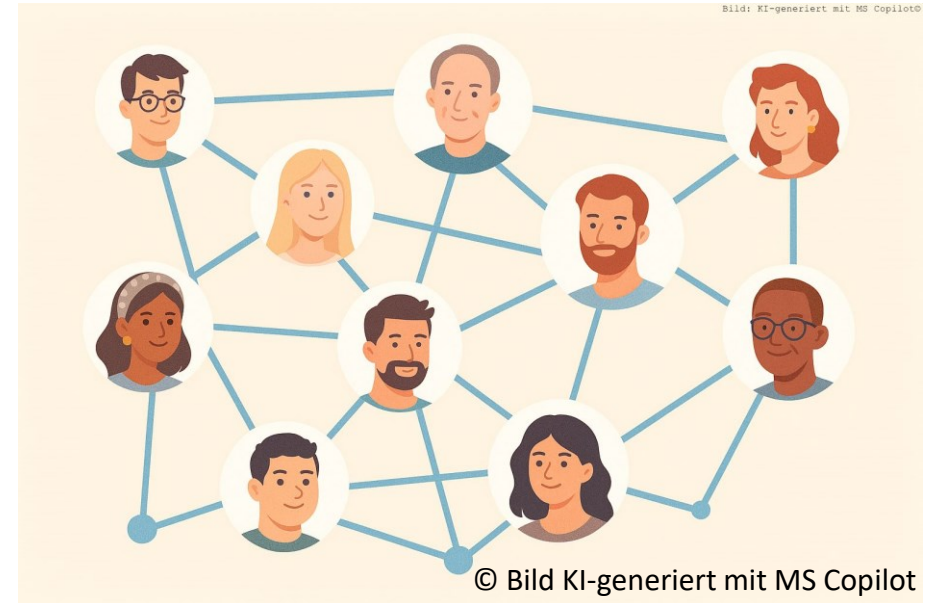
Inklusive, gleichberechtigte und hochwertige Bildung gewährleisten und Möglichkeiten lebenslangen Lernens für alle fördern

Bildung für nachhaltige Entwicklung



BNE in der Bildungsregion Duisburg

- BNE-Angebote und –Aktivitäten allen Agierenden und Duisburgerinnen und Duisburgern bekannt machen und leichte Zugangsmöglichkeiten gestalten
- BNE-Akteure vernetzen



Transparenz der Bildungsangebote

Die Duisburger Bildungslandkarte

 Bildungsregion Duisburg

Bildungslandkarte

1093 zutreffende Angebote

Beratungsangebote

Ausbildung

Hochschulen

Fort- und Weiterbildung

BNE BILDUNGSANGEBOTE

- ☐ alle
- ☐ Umwelt
- ☐ Politische Bildung
- ☐ Frieden
- ☐ Gleichstellung
- ☐ Kulturelle Vielfalt

INTEGRATION

Beratung

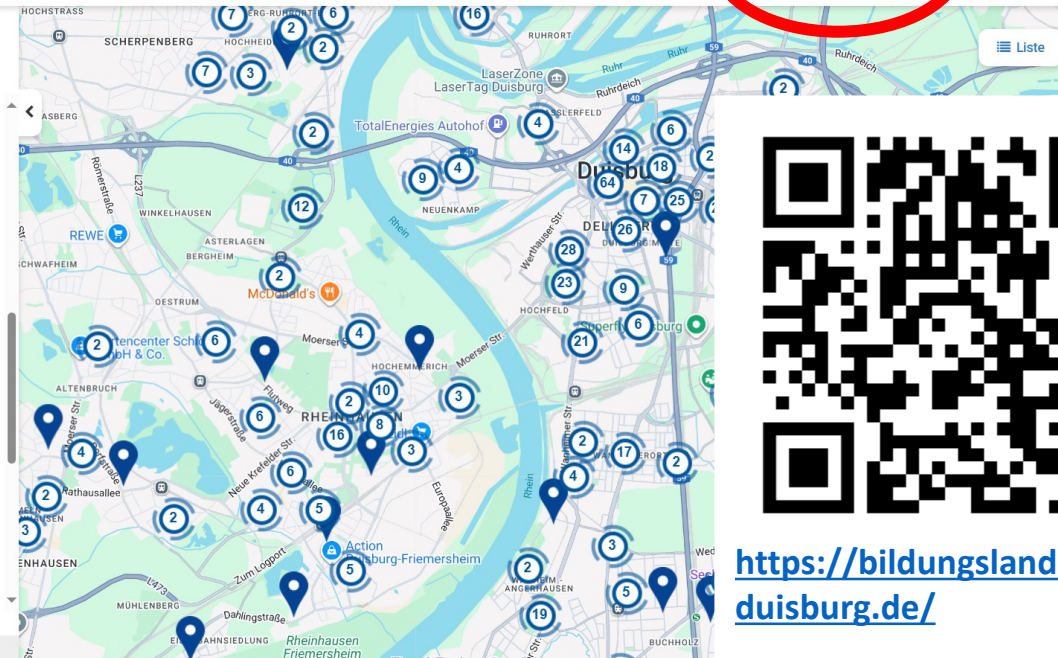
Integrationskurse

Deutsch lernen

Download Impressum Datenschutz

Name des Trägers

Angebot eintragen



<https://bildungslandkarte-duisburg.de/>

Informationen rund um die Bildungslandkarte: www.duisburg.de/bildungsregion

Transparenz der Bildungsangebote

TaskCard-Sammlung: BNE-Angebote, Agierende, Aktionen

BNE in der Bildungsregion Duisburg
Wir machen BNE in der Bildungsregion Duisburg sichtbar! Sie kennen BNE-Bildungsagierende, BNE-Angebote oder Veranstaltungen? Teilen Sie Ihr Wissen mit uns! Tragen Sie gern Titel, Kurz-Beschreibungen, Kontaktdaten oder Links in unserer Task-Card ein.

Hinweise	Politische Bildung	Wertschätzung kultureller Vielfalt	Umweltbildung	Geschlechtergerechtigkeit	Kultur des Friedens und Gewaltlosigkeit	BNE-Allgemein (Querschnittsthema)
Bildungsakteure und Angebote auf der Bildungslandkarte Sind Sie Bildungsakteur und haben BNE-Bildungsangebote in Ihrem Programm? Dann tragen Sie sich als Institution und/oder Ihre Angebote gern in unsere Bildungslandkarte ein. Bildungslandkarte https://bildungslandkarte-duisb... BildungsregionDuisburg	BNE-Agierende: - BNE-Angebote: - Veranstaltungen: +	BNE-Agierende: - BNE-Angebote: - Veranstaltungen: +	BNE-Agierende: - BNE-Angebote: - Veranstaltungen: +	BNE-Agierende: - BNE-Angebote: - Veranstaltungen: +	BNE-Agierende: - BNE-Angebote: - Veranstaltungen: +	BNE-Agierende: - BNE-Angebote: - Veranstaltungen: +

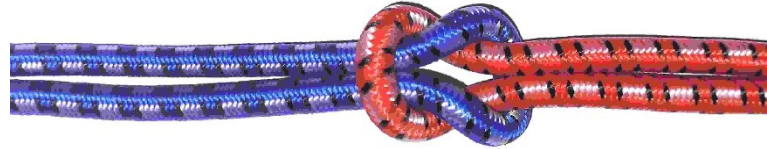
Werden Sie Teil des BNE-Netzwerkes!
Geben Sie Impulse, teilen Sie Erfahrungen, geben Sie themenbezogene Inputs oder

<https://www.taskcards.de/#/board/38083de1-3e14-41a4-8a84-955d27bb1b1c?token=0a8bb121-2558-48e4-b3f6-97bc7c161af7>





Das BNE-Netzwerk



**Bildungsagierende,
die BNE-Angebote
wahrnehmen,
buchen, in ihrer
Einrichtung verankern
möchten**
(z.B. Kitas, Schulen,
Jugendzentren...)

**Bildungsagierende,
die BNE-Angebote
gestalten, anbieten,
koordinieren**

Stabsstelle Bildungsregion

Koordinierung, Organisation, Vernetzung,
Recherche, Work-together-Workshops,
Informationstransfer, Dokumentation

Identifizierung
von
Angebotslücken

Synergien nutzen
(Kooperativer Ressourceneinsatz,
kooperative Problemlösung...)

Anbietende und
Nutzende
zusammenbringen

Wissenstransfer
(Best-Practice,
Programme,
Infoportale...)

Sichtbarmachen
von Angeboten
und Agierenden



Werden Sie Teil des BNE-Netzwerkes!

Nutzen Sie gern das Formular
auf unserer Website:

www.duisburg.de/anmeldungbnenetzwerk

oder senden Sie uns eine E-Mail an
bildungsregion@stadt-duisburg.de.





Tauschen Sie sich aus:

Welche Bedarfe haben Sie mit Blick auf die fünf Themenfelder?

10 Minuten:

Austausch und Sammlung von Ideen und Anregungen

Wir dokumentieren Ihre Ideen und Wünsche in einer TaskCard und lassen alle Anregungen in die Work-together-Workshops des BNE-Netzwerkes einfließen.

Tragen Sie gern Ihre Ideen in unserer TaskCard ein:

<https://www.taskcards.de/#/board/4e9deabe-702b-47ac-901f-e3b5c9ee899c?token=3d2f194b-23f0-4a50-85e8-8d65a35a5302>



Wie BNE konkret wirken kann – in der Praxis, im Alltag, im Wandel.

- Whole-Institution-Approach:
Wie sich mit einfachen, umsetzbaren Maßnahmen eine nachhaltigere Gesamtstruktur realisieren lässt.
- Einblicke in aktuelle Programme wie z.B. die BNE-Zertifizierung

Ebba Ulferts, BNE-Agentur NRW

Karina Spohr, BNE-Regionalzentrum Hof Wessels





Markt der Möglichkeiten



Ansprechpartnerinnen Bildung für nachhaltige Entwicklung:

Stabsstelle Bildungsregion

Lena Erichsen

l.erichsen@stadt-duisburg.de

(0203) 283-987427

Stabsstelle Bildungsregion

Franca Biermann

f.biermann@stadt-duisburg.de

(0203) 283-987423



[https://www.duisburg.de/microsites/
bildungsregion_duisburg/bne/index.php](https://www.duisburg.de/microsites/bildungsregion_duisburg/bne/index.php)





Vielen Dank für Ihre Aufmerksamkeit!