



SMARTCITY DUISBURG Open Data



***Jens Jordan,
Stabsstelle Digitalisierung,
Stadt Duisburg***

Als Open Data werden Daten bezeichnet, die von jedermann zu jedem Zweck genutzt, weiterverbreitet und weiterverwendet werden dürfen.



Open Data - Entstehung



Smart City
Workshops

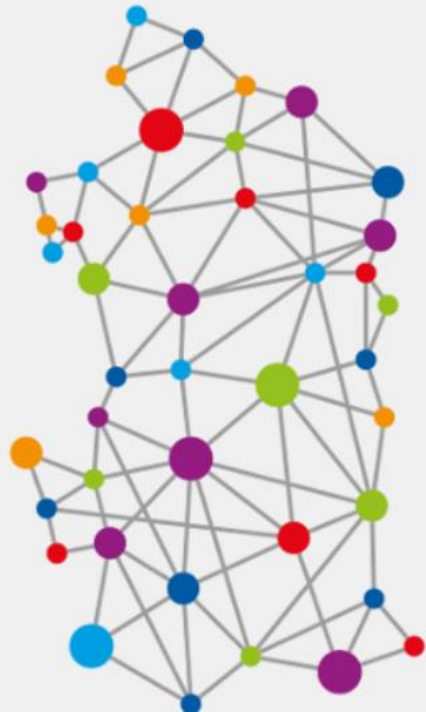
Best
Practice &
Konzept

Umsetzung

Launch
19.03.19




Open Data - Das Portal



SMARTCITY DUISBURG Open Data

 <p>BEVÖLKERUNG</p> <p>10 DATENSÄTZE</p>	 <p>BILDUNG UND WISSENSCHAFT</p> <p>3 DATENSÄTZE</p>	 <p>GEO</p> <p>25 DATENSÄTZE</p>	 <p>GESUNDHEIT</p> <p>2 DATENSÄTZE</p>	 <p>INFRASTRUKTUR, BAUEN UND WOHNEN</p> <p>1 DATENSÄTZE</p>	 <p>KULTUR, FREIZEIT, SPORT UND TOURISMUS</p> <p>3 DATENSÄTZE</p>	 <p>VERWALTUNG, HAUSHALT UND STEUERN</p> <p>4 DATENSÄTZE</p>
 <p>POLITIK UND WAHLEN</p> <p>3 DATENSÄTZE</p>		 <p>SOZIALES</p> <p>2 DATENSÄTZE</p>		 <p>UMWELT UND KLIMA</p> <p>1 DATENSÄTZE</p>		

 **NEUESTE DATENSÄTZE**

Personalakquise

Formate: **PDF** / **JSON** / **CSV**

Bewerber*innen bei der Stadt Duisburg nach Postleitzahl (2018)
Die Statistik „Bewerber*innen bei...

Sozialversicherungspflichtige Beschäftigte

Formate: **CSV** / **JSON**

Sozialversicherungspflichtige Beschäftigte nach div. Kategorien
Gebietsgliederung: Ortsteilsebene...

Deutsche Grundkarte


Formate: **PDF** / **WMS**

Als Basiskartenwerk im Maßstab 1:5.000 stellt die Deutsche Grundkarte einen Übergang von der...

Einwohner nach Alter

Formate: **CSV** / **JSON**

Einwohner nach 100 Altersklassen Gebietsgliederung:
Ortsteilsebene Quelle: Stabstelle für Wahlen...



Suchen Q

[DATEN](#) • [BETEILIGTE](#) • [DATEN ANFRAGEN](#)

[> Datasets](#) > [Suche](#)

Kategorien ▲

- Geo (25)
- Bevölkerung (10)
- Verwaltung, Haushalt und Steuern (4)
- Bildung und Wissenschaft (3)
- Kultur, Freizeit, Sport und Tourismus (3)
- Politik und Wahlen (3)
- Gesundheit (2)
- Soziales (2)
- Infrastruktur, Bauen und Wohnen (1)
- Umwelt und Klima (1)

Format ▲

- json (27)
- kmz (19)
- csv (11)
- pdf (5)
- wms (5)
- zip (4)
- arcgis (1)

DATASETS

35 results

Search

Sortieren nach

Erstellungsdatum Absteigend ▼

Anwenden

Personalakquise

Stadt Duisburg

*Bewerber*innen bei der Stadt Duisburg nach Postleitzahl (2018)* Die Statistik „Bewerber*innen bei der Stadt Duisburg nach Postleitzahl (2018)“ erfasst die Gesamtzahl aller Bewerber*innen aus dem Jahr 2018, die sich bei der Stadt Duisburg bis zum...

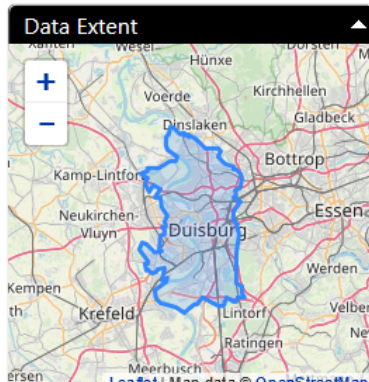
pdf
2x
json
2x
csv

Deutsche Grundkarte

Stadt Duisburg

Als Basiskartenwerk im Maßstab 1:5.000 stellt die Deutsche Grundkarte einen Übergang von der Liegenschaftskarte (1:500) zur Topografischen Karte (1:25.000) dar. Die DGK enthält Gebäude, Grundstücksgrenzen und Topografie. Damit eignet sie sich...

pdf
14x
wms



HISTORISCHE LUFTBILDER

Luftbilder sind Modelle der Wirklichkeit, die den erfassten Geländeausschnitt in einer Momentaufnahme unmittelbar und konkret abbilden.

Es wird nicht in jedem Jahrgang das gesamte Stadtgebiet abgebildet. Welche Bereiche in den jeweiligen Jahrgängen enthalten sind, kann der Datei 'Historische Kartenübersicht Luftbilder' entnommen werden.

Die Luftbilder werden als WMS-Dienst zur Verfügung gestellt. Bei dem voreingestellten Ausschnitt der Luftbilder, der über den Button 'Go to resource' aufgerufen werden kann, handelt es sich nur um einen kleinen Bereich der zur Verfügung stehenden Daten. Über die Anpassung der Bounding Box (Parameter BBOX in der URL) kann der dargestellte Ausschnitt angepasst werden.

Das Historische GEO Portal können Sie hier aufrufen: [Historisches GEO Portal](#)

Dateien und Quellen



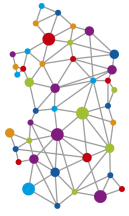
[Historische Kartenübersicht Luftbilder](#)

[Herunterladen](#)



[GetCapabilities \[WMS\]](#)

[Go to resource](#)



**SMARTCITY
DUISBURG**
Open Data



Luftbilder





> Groups

GROUPS



Wirtschaftsbetriebe Duisburg

1 datasets

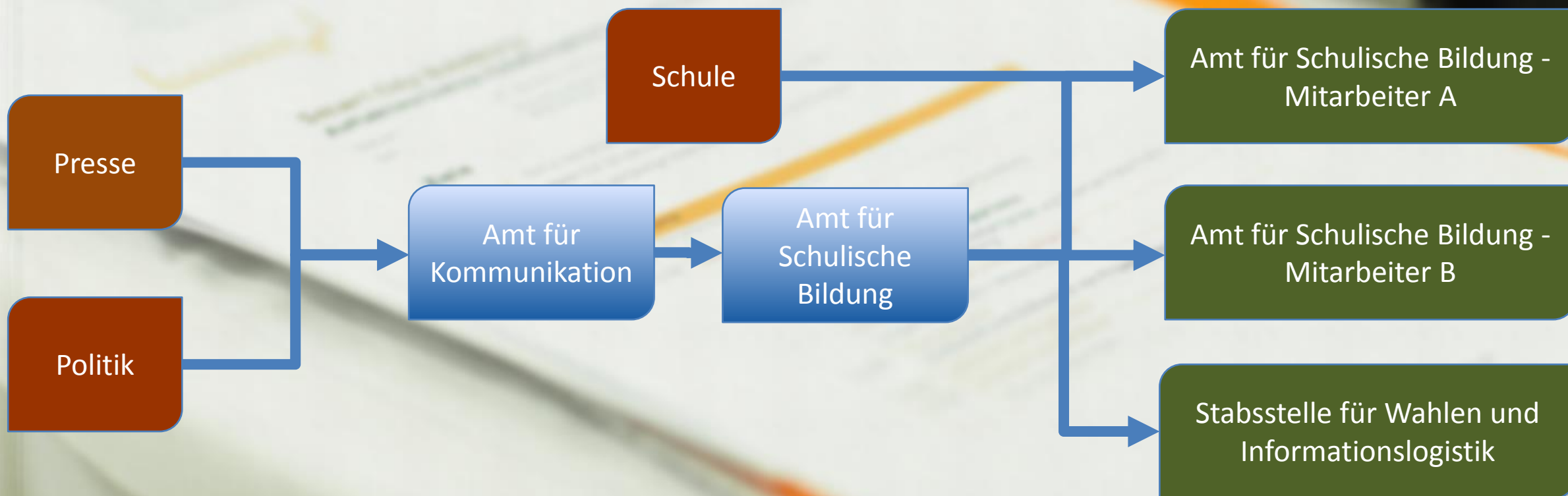


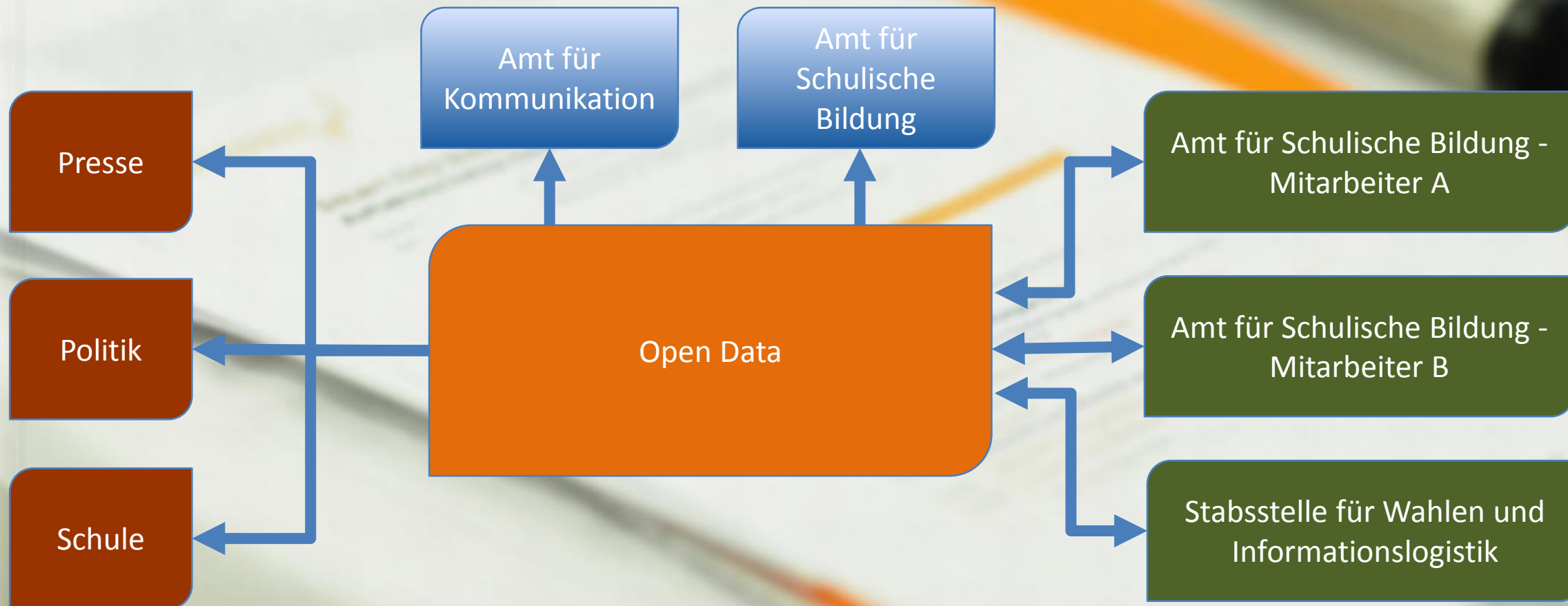
Stadt Duisburg

34 datasets



***Open Data Portal -
Relevanz und Nutzen für die Verwaltung***







***Open Data Portal -
Relevanz und Nutzen für Duisburg***

Aus welchen
Schulen kommen
meine
Mitarbeiter?

Wo sind E-Lade-
und Bike-Sharing
Stationen?

Wie können
Sensor- und GEO-
Daten kombiniert
werden?

Welche
Veranstaltungen
finden im Rahmen
des Beethoven Jahres
2020 statt?

Wo kann ich
welches StartUp
finden?

Wo finde ich die
städtischen
Parkplätze?

Wo finde ich freie
Gewerbeflächen?

Wo kann welches
Pokémon
gefangen werden?

Wo sind
Baustellen?

Welche Aktionen
finden wo zum
Schutz der Bienen
statt?

Wie kann ich 3D
Scan-Technik und
Kultur verbinden?



Vielen Dank für Ihre Aufmerksamkeit.