

Die 46. Ausgabe der ART COLOGNE

Internationaler Kunstmarkt in der koelnmesse
18. bis 22 April 2012

Museumsfest am Sonntag, 20. Mai 2012

Die Museen in Deutschland feiern unter dem Motto „Welt im Wandel – Museen im Wandel“ den Internationaler Museumstag.

Das Servicportal zur Kunst im Rheinland

www.rheinschiene-aktuell.de

Herausgeber

Dezernat Kunst und Kultur der Stadt Köln und Hanstein Verlag
Ansprechpartner: Peter Schelenz Tel +49/221/221-2 57 87
kulturdezernat@stadt-koeln.de / Hanstein Verlag
Gestaltung: www.kaedesign.de / Druck: Gebrüder Kopp, Köln
Gesponsert von Lempertz

BONN

Kunstmuseum Bonn

Museumsmeile
Friedrich-Ebert-Allee 2
Tel +49/228/77-62 60
kunstmuseum@bonn.de
www.kunstmuseum-bonn.de

Albert Oehlen

Große Überblicksausstellung zu einem der wichtigsten deutschen Maler seiner Generation
1. März bis 3. Juni 2012

Muschelbaum, Holzvogel und Augenfisch

Max Ernst für Kinder und Jugendliche
25. März bis 26. August 2012

Lewis Baltz

Erste Retrospektive in einem deutschen Museum
10. Mai bis 2. September 2012

David Reed – Heart of Glass

Gemälde und Zeichnungen 1967 bis 2012
28. Juni bis 7. Oktober 2012

Kunst- und Ausstellungshalle der Bundesrepublik Deutschland

Museumsmeile
Friedrich-Ebert-Allee 4
Tel +49/228/91 71-200
info@bundeskunsthalle.de
www.bundeskunsthalle.de

Warhol, Basquiat, Clemente

Drei der Hauptprotagonisten der legendären New Yorker Kunstszene der 1980er
bis 20. Mai 2012

Romy Schneider

Hommage für eine der bedeutendsten deutschsprachigen Schauspielerinnen als Star und Privatperson
6. April bis 24. Juni 2012

Anselm Kiefer: Werke der Sammlung Hans Grothe

15. Juni bis 16. September 2012

Bonner Kunstverein

Hochstadenring 22
Tel +49/228-69 39 36
kontakt@bonner-kunstverein.de
www.bonner-kunstverein.de

Peter Mertes Stipendium 2011

Lin May – Miriam Schwedt
10. März bis 13. Mai 2012

Luca Frei – The Fifth Business

10. März bis 13. Mai 2012

Nach Bonn – eine Montage

mit Lars Brandt, Alexander Braun, Jakob Kolding, Goshka Macuga, Yorgos Sapountzis, Timo Seber, Gernot Wieland u.a.
5. Juni bis 12. August 2012

KÖLN

Museum Ludwig

Heinrich-Böll-Platz
Tel +49/221/221-2 61 65
info@museum-ludwig.de
www.museum-ludwig.de

Yvonne Rainer – Raum, Körper, Sprache

Performance von Yvonne Rainer: Sonntag, 29. April, 18 Uhr
28. April bis 29. Juli 2012

Ein Wunsch bleibt immer übrig

Kasper König zieht Bilanz
2. Juni bis 4. November 2012

Claes Oldenburg

23. Juni bis 30. September 2012

Art Spiegelman

Comics von Mäusen und Katzen sowie andere Bildergeschichten
22. September 2012 bis 6. Januar 2013

Wallraf-Richartz-Museum & Fondation Corboud

Obenmarspforten (am Rathaus)
Tel +49/221/221-2 11 19
wallraf@museenkoeln.de
www.wallraf.museum/

Die entfesselte Antike

Aby Warburg und die Geburt der Pathosformel
2. März bis 28. Mai 2012

Artisten der Linie

Hendrick Goltzius und die Graphik um 1600
16. März bis 10. Juni 2012

1912 – Mission Moderne

Die Jahrhundertsschau des Sonderbundes
31. August bis 30. Dezember 2012

Museum für Angewandte Kunst Köln

An der Rechtschule
Tel +49/221/221-2 38 60
makk@stadt-koeln.de
www.makk.de

Von Aalto bis Zumthor – Architektenmöbel

bis 22. April 2012

Architekturteilchen

Modulares Bauen im digitalen Zeitalter
12. Mai bis 19. August 2012

gute aussichten_mustererkennung

18. August bis 14. Oktober 2012

Museum für Ostasiatische Kunst

Universitätsstraße 100
Tel +49/221/221-2 86 08
mok@museenkoeln.de
www.museenkoeln.de

Goldene Impressionen

Japanische Malerei 1400 – 1900
bis 15. April 2012

Nobuyoshi Araki und Shiro Tsujimura:

Work in Progress
bis 15. April 2012

Wegen Bauarbeiten bis Mitte September 2012 geschlossen.

Museum Schnütgen – Kunst des Mittelalters

Cäcilienstraße 29–33
Tel +49/221/221-3 13 55
museum.schnuetgen@stadt-koeln.de
www.museenkoeln.de

Präsentation der Sammlung im Kulturquartier am Neumarkt

Kölnischer Kunstverein Die Brücke

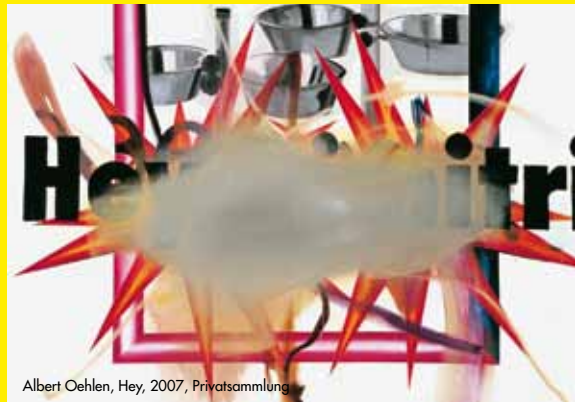
Hahnenstraße 6
Tel +49/22-21 70 21
info@koelnischerkunstverein.de
www.koelnischerkunstverein.de

A wavy line is drawn across the middle of the original plans

Gruppenausstellung
19. April bis 10. Juni 2012

Bernd Krauß

Installationen, Skulpturen und weitere Arbeiten des Künstlers seit 1997
30. Juni bis 16. September 2012



Albert Oehlen, Hey, 2007, Privatsammlung



Romy Schneider, 1972
© Eva Sereny/Camerapress/Gamma-Rapho



Luca Frei, Sleeping head, 2011



Claes Oldenburg, Grüne Damenbeine mit Schuhen, 1961 (Ausschnitt)
Stiftung Ludwig 1976, © 1961 Claes Oldenburg, Foto: Rheinisches Bildarchiv, Köln



Daniel Libeskind, Armlehnsessel „Torq“, 2010, Sawaya & Moroni, Mailand (I), 2010
© Sawaya & Moroni



Vincent van Gogh, Allee bei Arles, 1888, Pommesches Landesmuseum, Greifswald

LEMPERTZ

Jeweils im November und Mai versteigert Lempertz Gemälde, Zeichnungen und Skulpturen des 15.–19. Jh., Porzellan, Silber, Schmück, Möbel und Design, Moderne und Zeitgenössische Kunst, Photographie und Asiatische Kunst. Einlieferungen sind jederzeit willkommen.

Neumarkt 3 50667 Köln
Tel +49/221/9 25 72 90 Fax +49/221/9 25 72 96
info@lempertz.com www.lempertz.com
Das große Kunstauktionshaus seit 1845

Hendrik Avercamp (1585–1634), Winterlandschaft (Detail), Öl auf Holz, 31 x 52,5 cm

DÜSSELDORF

Museum Kunstpalast

Ehrenhof 4–5
Tel +49/211/89-9 02 00
info@smkp.de
www.smkp.de

Nacht der Museen am Samstag, 28. April 2012

El Greco und die Moderne
28. April bis 12. August 2012

Überirdisch Nordisch
Akseli Gallen-Kallela (1865–1931)
Finnland im Geist der Moderne
2. Juni bis 9. September 2012

Andreas Gursky
22. September 2012 bis 13. Januar 2013

Kunsthalle Düsseldorf

Grabbeplatz 4
Tel +49/211/89-9 62 43
mail@kunsthalle-duesseldorf.de
www.kunsthalle-duesseldorf.de

Karl Schmidt-Rottluff Stipendium
mit Katja Eckert, Roland Gätzschmann, Freya Hattenberger,
Sven Johné, Alicja Kwade, Cathleen Schuster,
Sibylle Springer, Eva Teppe
bis 9. April 2012

Yüksel Arslan: Artures
Erste große Einzelausstellung des türkischen Künstlers
in Westeuropa
21. April bis 24. Juni 2012

Seitenlichtsaal
Nira Pereg
10. März bis 9. April 2012

Kunstsammlung Nordrhein-Westfalen

K20 Grabbeplatz
Grabbeplatz 5
Tel +49/211/83 81-204

K21 Ständehaus
Ständehausstraße 1
Tel +49/211/83 81-204

Schmela Haus
Mutter-Ey-Straße 3
info@kunstsammlung.de
www.kunstsammlung.de

K20 Grabbeplatz
Fresh Widow.
Fensterbilder seit Matisse und Duchamp
31. März bis 12. August 2012

Gillian Wearing
Erste Überblicksschau der Turner-Preisträgerin in Deutschland
8. September 2012 bis 6. Januar 2013

K21 Ständehaus
Roman Ondák: Within Reach of Hand or Eye
bis 28. Mai 2012

Big Picture III (Szenen)
Dritter Teil der Präsentation großformatiger Film- und
Videoinstallationen
14. April 2012 bis 27. Januar 2013

Thomas Schütte: Wattwanderung
16. Juni bis 16. September 2012

Schmela Haus
Wojciech Bakowski – Piotr Bosacki
Im Programm der polnischen Kulturwochen
„Klopsztanga. Polen grenzenlos NRW“
bis 10. Juni 2012

Kunstverein für die Rheinlande und Westfalen

Grabbeplatz 4
Tel +49/211/2107 42-0
mail@kunstverein-duesseldorf.de
www.kunstverein-duesseldorf.de

Josephine Pryde
Miss Austen Enjoys Photography.
bis 9. April 2012

Dominik Sittig
Reprise I – Aversionen Hysterien
21. April bis 24. Juni 2012

LehmbruckMuseum

Friedrich-Wilhelm-Straße 40
Tel +49/203/283-32 94
und -26 30
info@lehmbruckmuseum.de
www.lehmbruckmuseum.de

Kris Martin: „Mandi“
Präsentation der lebensgroßen Skulpturengruppe „Laokoon“
bis 17. Juni 2012

Fabián Marcaccio: „The Structural Canvas Paintants“
16. März bis 17. Juni 2012

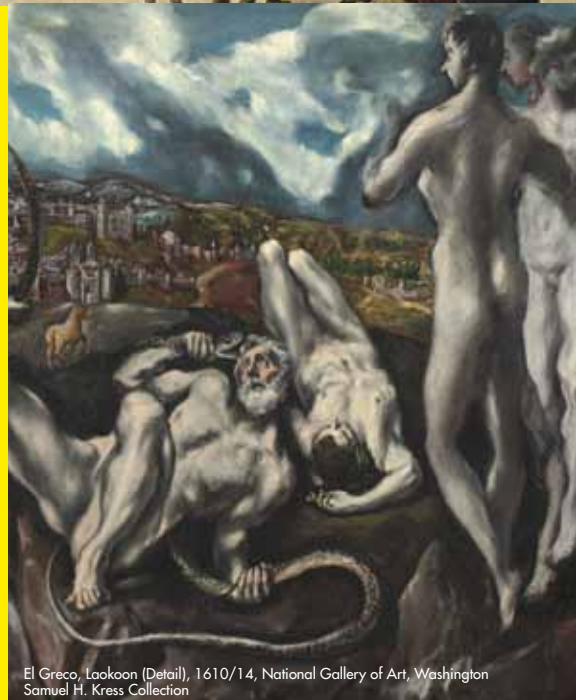
Paul Thek: „In Process (Duisburg)“
27. April bis 29. Juli 2012

MKM Museum Küppersmühle für Moderne Kunst

Philosophenweg 55
Telefon +49/203/30 19 48-10/-11
office@museum-kueppersmuehle.de
www.museum-kueppersmuehle.de

Per Kirkeby
Maler – Forscher – Bildhauer – Poet
16. März bis 28. Mai 2012

Joseph Beuys und Anselm Kiefer
Zeichnungen – Gouachen – Bücher
29. Juni bis 30. September 2012



El Greco, Laokoon (Detail), 1610/14, National Gallery of Art, Washington
Samuel H. Kress Collection



Freya Hattenberger, Kiss, 2010, 3 Kanal-Installation mit Videoperformance
Courtesy die Künstlerin und © VG Bild-Kunst, Bonn 2012



Per Kirkeby, Ohne Titel (Detail), 2011 © Per Kirkeby
Courtesy Galerie Michael Werner Märktisch Wilmersdorf, Köln & New York

DUISBURG