

TEP - Teilzeitberufsausbildung

Einstieg begleiten

Perspektiven öffnen

... Familie und Ausbildung in Teilzeit
miteinander vereinbaren!

Wir beraten Sie gerne!

Weitere Informationen:

GfB-Gemeinnützige Gesellschaft für
Beschäftigungsförderung mbH
Warbruckstraße 89
47169 Duisburg
Tel.: (0203) 54424-0
Fax: (0203) 54424-256
E-Mail: info@gfb-duisburg.de
Homepage: <http://www.gfb-duisburg.de>

Für Interessenten:

Frau Stölting-Grabbe
Tel.: (0203) 54424-122
E-Mail: gstoelting-grabbe@gfb-duisburg.de

Für Unternehmen:

Frau Winters
Tel.: (0203) 54424-137
E-Mail: pwinters@gfb-duisburg.de

Eckdaten auf einen Blick:

Laufzeit:

01.04.2011 – 31.03.2012
Ein individueller Einstieg ist möglich

Zeiten:

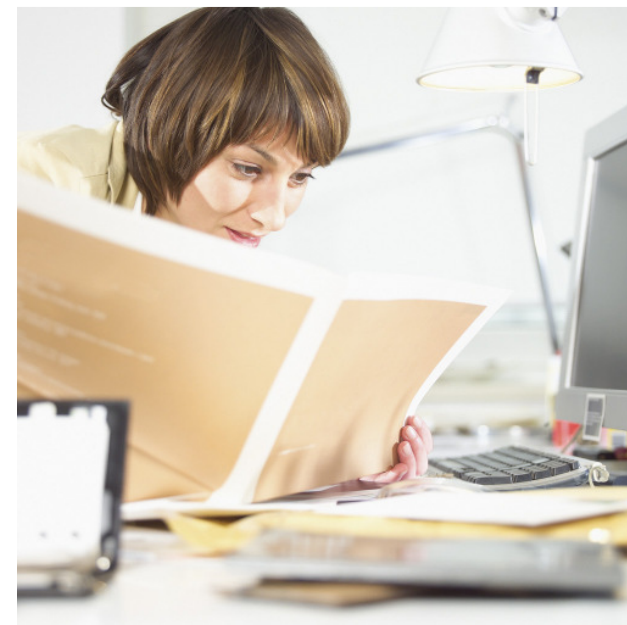
Montag bis Freitag von
8:00 Uhr bis 12:00 Uhr

Schulungsort:

GfB – Gemeinnützige Gesellschaft für
Beschäftigungsförderung mbH
Warbruckstr. 89
47169 Duisburg

Zusätzliche Informationen bekommen Sie über die folgenden Links:

www.teilzeitberufsausbildung.de
www.netzwerk-teilzeitberufsausbildung.de
www.arbeit.nrw.de
www.gib.nrw.de/service/specials/Teilzeitberufsausbildung.de
www.regionalagentur-niederrhein.de



Teilzeitberufsausbildung

Einstieg begleiten

Perspektiven öffnen

Neue Wege in den Beruf!

Nutzen Sie die Chance auf eine
Teilzeitberufsausbildung

Mit finanzieller Unterstützung des Landes Nordrhein-Westfalen und des Europäischen Sozialfonds



Ministerium für Arbeit,
Integration und Soziales
des Landes Nordrhein-Westfalen





Teilzeitberufsausbildung

- Was ist das?

...Teilzeitberufsausbildung richtet sich an junge Mütter und Väter, die aufgrund unterschiedlicher Lebensumstände, z. B. Schwangerschaft bzw. Elternschaft eine Ausbildung nicht beenden konnten oder erst diese gar nicht begonnen haben.

...oder an junge Menschen, die bereits pflegebedürftige Angehörige betreuen.

In dieser schweren Situation bietet eine Ausbildung in Teilzeitform diesem Personenkreis neue Wege, um erfolgreich in den Beruf einzusteigen.



Einstieg begleiten

- Wie funktioniert das?

Wir unterstützen Sie bei der Suche nach einem betrieblichen Ausbildungsplatz in Teilzeitform.

Sie bekommen von uns eine Hilfestellung, um Familie und Ausbildung zu vereinbaren.

Sie werden von uns gecoacht, qualifiziert und auf eine neue berufliche Herausforderung vorbereitet.

Wir begleiten und unterstützen Sie während der ersten Ausbildungsmonate.



Perspektiven öffnen

- Abschluss statt Abbruch – die Praxis

Nach dem erfolgreichen Abschluss haben die Teilnehmer/innen eine berufliche oder schulische Perspektive gefunden und können in eine neue Zukunft starten.

Auch die Unternehmen profitieren von diesem Modell der Berufsausbildung in Teilzeit, da die Teilnehmer/innen eine hohe Motivation und Zuverlässigkeit mitbringen.