



## GfB – Die Brücke zum Job

Die Gemeinnützige Gesellschaft für Beschäftigungsförderung mbH ist ein erfahrener Bildungsträger und Arbeitsvermittler, der langjährige Kooperationen zu wichtigen Akteuren der Wirtschaft hält. Seit 1998 organisieren wir die Bereiche Ausbildung, Umschulung und Fortbildung von arbeitsuchenden Menschen und bilden unsere Teilnehmer/innen zu qualifiziertem Fachpersonal aus.

## Und so kommen Sie zu uns:

Mit öffentlichen Verkehrsmitteln erreichen Sie uns mit der Straßenbahn 903 bis zur Haltestelle Marienhospital (Hochfeld). Folgen Sie dem Straßenverlauf der Wörthstr. für ca. 300 m. Auf der rechten Seite befindet sich der Eingang zur Wörthstr. 128.



Sichern Sie sich mit einem Bildungsgutschein oder einer Bildungsprämie Ihre berufliche Zukunft. JETZT!

## Für Ihre Notizen:



Mit uns werden Sie Fachkraft

Die Brücke zum Job



Gemeinnützige Gesellschaft für  
Beschäftigungsförderung mbH

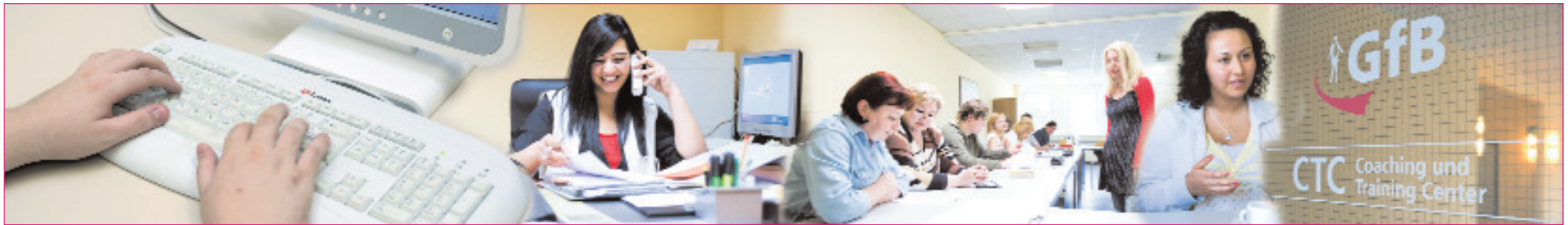
## Herausgeber:

Gemeinnützige Gesellschaft für Beschäftigungsförderung mbH

Hauptsitz  
Warbruckstraße 89  
47169 Duisburg

Telefon 02 03 5 44 24-0  
Telefax 02 03 5 44 24-1 56  
E-Mail: [Info @ gfb-duisburg.de](mailto:Info@gfb-duisburg.de)

Besuchen Sie uns auf der Internetseite  
unter [www.gfb-duisburg.de](http://www.gfb-duisburg.de)



## LernCenter

### Wir bieten Ihnen...

- individuelle Bildungsberatung
- interessante modular aufgebaute Qualifizierungsbausteine
- innovative Lehr- und Lernmethoden: Tutoring, Selbstlernen mit PC, Lernen in Projekten, Lernen in Kleingruppen, Lernen aus der Unternehmenspraxis, Lernen in einer lernenden Organisation
- Betriebspraktika
- Coaching bei der Jobsuche
- Zertifikat zu jedem Modul

**Testen Sie uns!**  
Schnuppernachmittage  
gerne nach telefonischer  
Vor Anmeldung möglich!

### Modulkatalog

			Vollzeit	Teilzeit
Modul 1	MS Office I	Grundlagen IT, Windows, Textverarbeitung mit Word	1 Monat	2 Monate
Modul 2	MS Office II	Internet, Tabellenkalkulation mit Exel, Power-Point	1 Monat	2 Monate
Modul 3	MS Office III	Grundlagen Datenbanken in Access, Office-Anwendungen programmübergreifend, Outlook	1 Monat	2 Monate
Modul 4	Rechnungswesen I	Einführung, Grundlagen	1 Monat	2 Monate
Modul 5	Rechnungswesen II	Rechnungswesen mit DV-Unterstützung	1 Monat	2 Monate
Modul 6	Rechnungswesen III	Auftragsbearbeitung mit DV-Unterstützung	1 Monat	2 Monate
Modul 7	Rechnungswesen IV	SAP-Rechnungswesen, Materialwirtschaft, Personalwirtschaft	1 Monat	2 Monate
Modul 8	Personalwesen	DV-gestützte Lohn- und Gehaltsabrechnung	1 Monat	2 Monate
Modul 9	DATEV	DATEV-Anwendungen	1 Monat	2 Monate
Modul 10	Logistik I	Grundlagen, Instrumentarium, Unternehmenspolitik, IuK-Systeme, Controlling	1 Monat	2 Monate
Modul 11	Logistik II	optional als IHK-Zertifizierungslehrgang, Voraussetzung Logistik I	1 Monat	2 Monate
Modul 12	Marketing/Vertrieb	Grundlagen des Marketings, Vertriebspolitik	1 Monat	2 Monate
Modul 13	Wirtschaftsenglisch	Vorbereitung auf die Prüfung der London of Commerce and Industry (LCCI)	3 Monate	6 Monate
Modul 14	Betriebspraktikum	Akquisition, Vermittlung, Betreuung, Auswertung	1 Monat	2 Monate

### Termine...

#### ■ Wann?

- Kontinuierlicher Einstieg
  - Vollzeit und Teilzeit
  - Flexible Präsenzseminare und selbstorganisierte Lernphasen
- Rufen Sie uns an! Wir beraten Sie gern.

#### ■ Kontaktaufnahme

Frau Hänel  
Telefon 02 03 60986-163  
Telefax 02 03 60986-111  
E-Mail: hhaenel@gfb-duisburg.de

#### ■ Finanzierung

1 Modul kostet 667,20 Euro, das Modul Wirtschaftsenglisch 2049,60 Euro. Unsere Weiterbildungen können mit einem Bildungsgutschein oder einer Bildungsprämie gefördert werden. Den Bildungsgutschein erhalten Sie über die zuständige Agentur für Arbeit oder dem Jobcenter. Alles über die Bildungsprämie erfahren Sie von der Industrie und Handelskammer.



Rufen Sie uns an.  
Wir beraten Sie gern.